

## ชิคุนคุนยา โรคร้าย ที่มากับยุงลาย

🕒 นำเสนอเมื่อ 24 พ.ค. 2552

เมื่อเร็วๆ นี้เราคงได้ยินข่าวว่าเกิดการแพร่ระบาดของ "โรคชิคุนคุนยา" ในแถบจังหวัดชายแดนภาคใต้ ทำให้คนแปลกใจไม่น้อยว่า นี่คือโรคประหลาดสายพันธุ์ใหม่อะไรหรือเปล่า **วันนี้กระปุกจึงอาสาคลายข้อสงสัย ด้วยการนำความรู้เกี่ยวกับ "โรคชิคุนคุนยา" มาบอกต่อกันค่ะ**

### "ชิคุนคุนยา" คืออะไร

"โรคชิคุนคุนยา" (Chikungunya) หรือ "โรคไข้วัดข้อยุงลาย" ไม่ใช่โรคใหม่อะไรหรอกค่ะ แต่เป็นโรคที่อุบัติขึ้นมานานแล้วตั้งแต่ปี ค.ศ. 1955 โดยมีถิ่นกำเนิดอยู่ที่ทวีปแอฟริกา ก่อนจะแพร่ระบาดไปหลายๆ ประเทศทั่วโลก รวมทั้งประเทศไทยด้วย ซึ่งผู้ที่บรรยายลักษณะของโรคชิคุนคุนยาเป็นคนแรกคือ Marion Robinson และ W.H.R. Lumsden

การแพร่เชื้อโรคชิคุนคุนยาในทวีปแอฟริกา นั้น มี 2 วงจร คือชนิด "วงจรชนบท" คน-ยุง-ลิง ซึ่งมีการระบาดเป็นครั้งคราว ก่อนที่คนจะนำเชื้อชนิดนี้ออกมาสู่ชุมชนเมือง ทำให้เกิด "วงจรในเมือง" คน-ยุง กลายเป็นการแพร่ระบาดจากคนสู่คน โดยมียุงเป็นพาหะนั้นเอง

ส่วนในทวีปเอเชีย วงจรที่พบคือ "วงจรในเมือง" มียุงลายเป็นพาหะนำเชื้อติดตัวไปสู่คนได้ โดยเกิดการแพร่ระบาดในทวีปเอเชียครั้งแรกที่เมืองกัลกัตตา ประเทศอินเดีย ในปี ค.ศ. 1963 ขณะที่ในประเทศไทยตรวจพบโรคชิคุนคุนยาครั้งแรกเมื่อปี พ.ศ. 2501 พร้อมกับโรคไข้วัดข้อที่ระบาดเป็นครั้งแรกในทวีปเอเชีย จากนั้นประเทศไทยก็ได้พบการแพร่ระบาดของโรคชิคุนคุนยามาทั้งหมด 6 ครั้ง คือในปี พ.ศ. 2531 ที่จังหวัดสุรินทร์, ปี พ.ศ. 2534 พบที่จังหวัดขอนแก่น และปราจีนบุรี จากนั้นในปี พ.ศ. 2536 พบว่ามีการระบาด 3 ครั้งที่จังหวัดเลย นครศรีธรรมราช และหนองคาย

ก่อนที่ล่าสุดจะพบการระบาดอีกครั้งในช่วงต้นปี 2552 ที่จังหวัดนราธิวาส ยะลา สงขลา และปัตตานี ส่งผลให้มีผู้ป่วยด้วยโรคชิคุนคุนยามากว่า 5,596 รายแล้ว (ข้อมูลจากสำนักกระบาดวิทยา ณ วันที่ 20 กุมภาพันธ์ 2552)

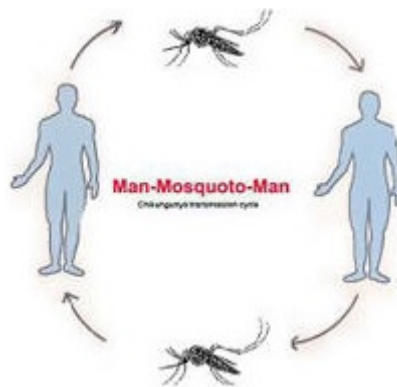


## ที่มาของชื่อไวรัสชิคุนกุนยา

ชื่อของเชื้อไวรัสชิคุนกุนยานั้น มาจากคำในภาษา Makonde ซึ่งเป็นภาษาของชนพื้นเมืองในแอฟริกาที่อาศัยอยู่ทางตะวันออกเฉียงใต้ของประเทศแทนซาเนีย และทางตอนเหนือของประเทศโมซัมบิก โดยรากศัพท์พื้นเมืองเดิมเรียกว่า kungunvala ซึ่งมีความหมายเป็นภาษาอังกฤษว่า "That which bends up" สอดคล้องกับลักษณะอาการปวดข้อของโรคนี้

## สาเหตุของโรคชิคุนกุนยา

โรคชิคุนกุนยาเกิดจากเชื้อไวรัสชิคุนกุนยา (Chikungunya virus) ซึ่งเป็น RNA Virus จัดอยู่ใน genus alphavirus และ family Togaviridae ที่มีุงลายเป็นพาหะนำโรค ดังนั้นจึงมักพบการระบาดในช่วงฤดูฝนที่มีสภาพแวดล้อมเหมาะกับการเพาะพันธุ์ของุงลาย



## การติดต่อของโรคชิคุนกุนยา

การติดต่อของโรคชิคุนกุนยาเกิดขึ้นเมื่อุงลายตัวเมียกัดและดูดเลือดผู้ป่วยที่อยู่ในระยะไข้สูง ซึ่งเป็นระยะที่มีไวรัสอยู่ในกระแสเลือด เชื้อไวรัสนั้นจะไปเพิ่มจำนวนมากขึ้นในตัวุง และเมื่อุงนั้นไปกัดคนอื่นต่อ ก็จะปล่อยเชื้อไปยังคนที่ถูกกัด ทำให้เกิดการติดเชื้อโรคชิคุนกุนยาได้

ทั้งนี้โรคชิกุนกูญยา มีระยะฟักตัว 1-12 วัน แต่ช่วง 2-3 วันจะพบบ่อยที่สุด ส่วนในช่วงวันที่ 2-4 จะเป็นช่วงที่มีไข้สูง มีไวรัสอยู่ในกระแสเลือดมาก และสามารถติดต่อกันได้หากมีขุยลายมากที่ผู้ป่วยในช่วงนี้ และนำเชื้อไปแพร่ยังผู้อื่นต่อ

## อาการของโรคชิกุนกูญยา

ผู้ที่เป็โรคชิกุนกูญยาจะมีไข้สูงอย่างฉับพลัน ร่วมกับอาการอย่างใดอย่างหนึ่ง เช่น มีผื่นแดงขึ้นตามร่างกาย ปวดกล้ามเนื้อ ปวดกระดูกหรือข้อ ปวดกระบอกตา หรือมีเลือดออกตามผิวหนัง และอาจมีอาการคันร่วมด้วย ซึ่งดูเผินๆ คลายกับโรคไขเลือดออก หรือหัดเยอรมัน แต่จะไม่มีอาการรุนแรงจนถึงขั้นช็อก หรือเลือดออกมากเช่นโรคไขเลือดออก

อย่างไรก็ตามโรคชิกุนกูญยาสามารถเป็นได้ทั้งในเด็กและผู้ใหญ่ แต่ผู้ใหญ่จะมีอาการรุนแรงกว่า คือมักจะมีอาการปวดข้อทั้งข้อมือ ขอเท่า และเป็นข้ออักเสบตามมาด้วย ซึ่งมักจะเปลี่ยนตำแหน่งที่ปวดไปเรื่อยๆ บางครั้งมีอาการรุนแรงมากจนขยับข้อไม่ได้ แต่จะหายภายใน 1-12 สัปดาห์ หรือบางคนอาจจะปวดเรื้อรังอยู่เป็นเดือนหรือเป็นปีก็ได้

## การรักษาและป้องกันโรคชิกุนกูญยา

ทุกวันนี้ยังไม่มีวัคซีนสำหรับการรักษาและป้องกันโรคชิกุนกูญยา ดังนั้นการรักษาจึงเป็นการรักษาตามอาการ เช่น หากเป็นไขก็ให้ยาลดไข้ หรือหากปวดข้อก็ให้พักผ่อนอย่างเพียงพอ เพื่อบรรเทาอาการเท่านั้น แต่ล่าสุดได้มีผลการศึกษาวิจัยพบว่า ยาคลอโรควิน (Chloroquin) สามารถบรรเทาอาการที่เกิดจากโรคชิกุนกูญยาได้ผลดีเช่นกัน

ทั้งนี้วิธีที่จะสามารถป้องกันโรคชิกุนกูญยาได้ดีที่สุดก็คือ การกำจัดขุยลายอันเป็นตัวพาหะนำโรค โดยต้องหมั่นตรวจดูแหล่งน้ำภายในบ้าน เช่น บ่อ กะละมัง ชาม โถงน้ำ ตุ่ม ฯลฯ ควรหาฝาปิดให้เรียบร้อยเพื่อป้องกันไม่ให้ขุยมาวางไข่ หรือให้ใส่ทรายอะเบทในอัตรา 1 กรัมต่อน้ำ 10 ลิตร ลงไปในน้ำก็จะสามารถป้องกันการวางไข่ของขุยลายได้ รวมทั้งให้หน่วยงานที่เกี่ยวข้องของเขามาฉีดพ่นหมอกควันตามอาคารบ้านเรือนที่มีแหล่งน้ำขังอยู่ เพื่อเป็นการป้องกันและกำจัดลูกน้ำขุยลาย

นอกจากนี้ตัวเราเองก็ต้องป้องกันไม่ให้ถูกขุยกัด โดยการทายากันขุย หรือใช้สารไล่ขุย และสวมเสื้อผ้าที่ป้องกันไม่ให้ขุยกัด รวมทั้งยังต้องเฝ้าสังเกตอาการของคนรอบข้างว่ามีอาการใกล้เคียงกับโรคชิกุนกูญยาหรือไม่ หากมีอาการคล้ายเคียงหรือต้องสงสัยให้รีบพาไปพบแพทย์โดยเร็ว

จะเห็นว่าแม้โรคชิกุนกูญยาจะไม่ทำอันตรายถึงชีวิต แต่ก็ทำให้ผู้ป่วยได้รับความทุกข์ทรมาน และความรำคาญใจจากอาการปวดได้เช่นกัน ดังนั้นเราจึงควรป้องกัน และเตรียมพร้อมรับมือกับโรคชิกุนกูญยาไว้ก่อนจะดีที่สุดคะ

ขอขอบข้อมูลจาก :: [กระทรวงสาธารณสุข](#) , [thaimuslim.com](#) , [bangkokhealth.com](#)

