






# สสวท.เปิดลงทะเบียนออนไลน์! การอบรมครูด้วยระบบทางไกล โครงการบูรณาการสะเต็มศึกษา

🕒 **นำเสนอเมื่อ 4 เม.ย. 2560**

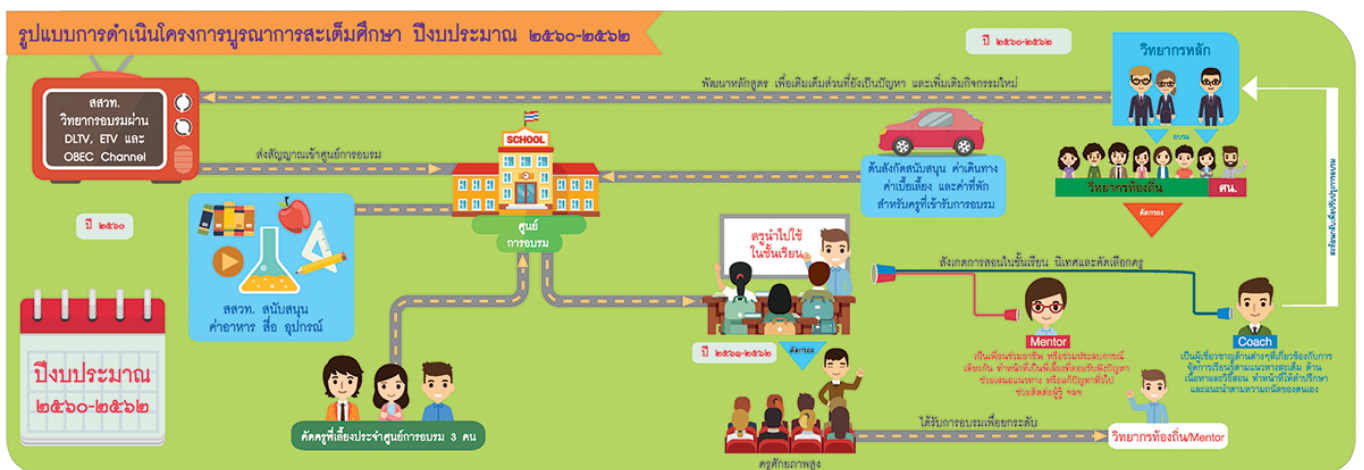
สถาบันส่งเสริมการสอนวิทยาศาสตร์และเทคโนโลยี (สสวท.)  
ร่วมกับหน่วยงานทางการศึกษาจัดให้มีการอบรมครูด้วยระบบทางไกล โครงการบูรณาการสะเต็มศึกษา  
ระดับชั้นประถมศึกษา มัธยมศึกษาตอนต้น และมัธยมศึกษาตอนปลาย  
โดยส่งสัญญาณผ่านสถานีโทรทัศน์เพื่อการศึกษา DLTV ETV และ OBEC Channel  
ไปที่ **ศูนย์การอบรมของทุกสังกัด** ทั่วประเทศ

**สมัครเข้าร่วมการอบรมได้ที่ศูนย์การอบรมทั่วประเทศ** โดยดูจากกำหนดการออกอากาศ ทั้งนี้  
เพื่อลดขั้นตอนการกรอกประวัติหน่วยงาน ณ ศูนย์การอบรม  
ท่านสามารถลงทะเบียนออนไลน์ตามหน่วยงานสังกัดของท่านล่วงหน้าได้ **ตั้งแต่วันที่ 1 เมษายน 2560**  
เป็นต้นไป

- สพฐ. (156 ศูนย์) 
- สช. (154 ศูนย์) 
- กศน. (19ศูนย์) 
- กทม. (41ศูนย์) 
- อปท. (148ศูนย์) 

แล้ว**พิมพ์ใบ confirmation** การลงทะเบียนออนไลน์นี้ นำไปยื่นที่ศูนย์การอบรมตามหน่วยงานสังกัดของท่าน  
ทั้งนี้เป็นการลงทะเบียนเพื่อรวบรวมประวัติของผู้เข้ารับการอบรมเท่านั้น ไม่ถือเป็นการสำรองที่นั่ง ณ ศูนย์อบรม

**หมายเหตุ** ในวันเข้าอบรมที่ศูนย์อบรม  
โปรดสอบถามจำนวนผู้ลงทะเบียนล่าสุดที่ศูนย์อบรมของท่านก่อนเดินทาง เนื่องจากบางศูนย์รับจำนวนจำกัด





## กำหนดการออกอากาศการอบรมครูสะเต็มศึกษาด้วยระบบทางไกล

### กำหนดการของแต่ละระดับชั้น

วันพุธที่ ๑๙ - วันศุกร์ที่ ๒๑ เมษายน ๒๕๖๐	กิจกรรมสะเต็มศึกษาระดับมัธยมศึกษาตอนปลาย
วันพุธที่ ๒๖ - วันศุกร์ที่ ๒๘ เมษายน ๒๕๖๐	กิจกรรมสะเต็มศึกษาระดับมัธยมศึกษาตอนต้น
วันจันทร์ที่ ๑ - วันพุธที่ ๓ พฤษภาคม ๒๕๖๐	กิจกรรมสะเต็มศึกษาระดับประถมศึกษา

มี facebook live / teleconference เพื่อตอบคำถาม อภิปราย และส่งผลงาน ตลอดการอบรม

### วันที่ ๑

เวลา	กิจกรรม
๐๙.๓๐ - ๑๐.๓๐ น.	ตอนที่ ๑ สะเต็มศึกษาคืออะไร สำคัญอย่างไร ทำไมต้องสะเต็มศึกษา
	ตอนที่ ๒ การจัดกิจกรรมสะเต็มศึกษา
๑๐.๓๐ - ๑๒.๐๐ น.	ตอนที่ ๓ การระบุปัญหา
	ตอนที่ ๔ การรวบรวมข้อมูลและแนวคิดที่เกี่ยวข้องกับปัญหา
๑๓.๓๐ - ๑๕.๐๐ น.	ตอนที่ ๕ การออกแบบวิธีการแก้ปัญหา
	ตอนที่ ๖ การวางแผนและดำเนินการแก้ปัญหา

### วันที่ ๒

เวลา	กิจกรรม
๐๙.๓๐ - ๑๒.๐๐ น.	ครูทำกิจกรรมตามแผนที่ออกแบบไว้ ณ ศูนย์การอบรม
๑๓.๓๐ - ๑๕.๐๐ น.	ตอนที่ ๖ การวางแผนและดำเนินการแก้ปัญหา (ต่อ)
	ตอนที่ ๗ การทดสอบประเมินผลและปรับปรุงแก้ไขวิธีการแก้ปัญหาหรือชิ้นงาน

### วันที่ ๓

เวลา	กิจกรรม
๐๙.๐๐ - ๑๐.๓๐ น.	แต่ละกลุ่มนำเสนอวิธีแก้ปัญหาหรือชิ้นงานของตนเอง ณ ศูนย์การอบรม
๑๐.๓๐ - ๑๒.๐๐ น.	ตอนที่ ๘ การนำเสนอวิธีการแก้ปัญหาผลการแก้ปัญหาหรือชิ้นงาน
๑๓.๓๐ - ๑๔.๐๐ น.	ตอนที่ ๙ STEM Showcase
๑๔.๐๐ - ๑๕.๐๐ น.	ตอนที่ ๑๐ โครงการสะเต็มศึกษา

หมายเหตุ วันเวลาอาจเปลี่ยนแปลงตามความเหมาะสม ติดตามข่าวสารจาก <http://www.stemedthailand.org>

## ดาวน์โหลดข้อมูลที่เกี่ยวข้องได้ที่ตารางต่อไปนี้

### ลำดับ รายการ

1. Concept paper
2. รายชื่อศูนย์การอบรม ตามสังกัด
3. เอกสารคู่มือการอบรมกิจกรรมสะเต็มศึกษา 3 กิจกรรม

### คลิกที่รูปเพื่อดาวน์โหลด



4. โปรแกรม Geogebra

GeoGebra

5. แผ่นพับประชาสัมพันธ์



6. ใบรายการสื่อ อุปกรณ์ สื่อมัลติมีเดีย พร้อมราคา



7. คู่มือการประกวดโครงงานสะเต็มศึกษา สสวท. ปี 2560



8. คู่มือสำหรับครูที่เลี้ยงประจำศูนย์



9. แบบสอบถามสำหรับผู้เข้ารับการอบรมสะเต็มศึกษาด้วยระบบทางไกล  
ณ ศูนย์การอบรม



และท่านสามารถเข้าร่วมกลุ่ม Facebook สำหรับอบรมได้ตามช่วงชั้น ดังนี้

 IPST STEM Online ม.ปลาย

 IPST STEM Online ม.ต้น

 IPST STEM Online ประถม

ที่มา [สถาบันส่งเสริมการสอนวิทยาศาสตร์และเทคโนโลยี \(สสวท.\)](#)