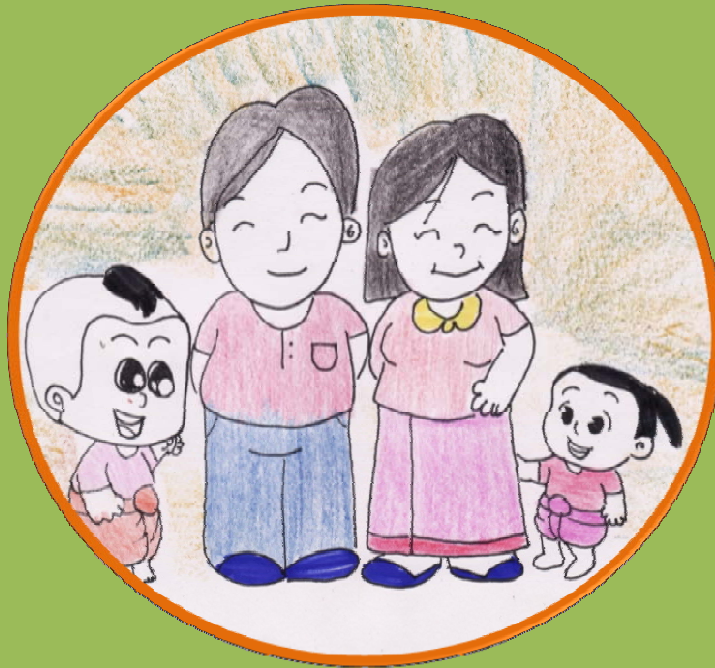


# ชุดกิจกรรมการเรียนรู้คำพื้นฐาน

สำหรับเด็กปฐมวัย

ชุดกิจกรรมที่ 2

การเรียนรู้คำเกี่ยวกับญาติ



นางวนิดา มุละ

ครูโรงเรียนบ้านมะรือโบตก

สำนักงานเขตพื้นที่การศึกษาประถมศึกษานราธิวาสเขต 3

สำนักงานคณะกรรมการการศึกษาขั้นพื้นฐาน

กระทรวงศึกษาธิการ

## คำนำ

ชุดกิจกรรมการเรียนรู้คำพื้นฐานสำหรับเด็กปฐมวัยเล่มนี้จัดทำขึ้นเพื่อประกอบการเรียนการสอน ได้จัดทำขึ้นเพื่อใช้กับเด็กชั้นอนุบาลปีที่ 2 เพื่อให้เกิดการเรียนรู้ในด้านการรู้จักคำต่าง ๆ เกี่ยวกับญาติ ได้อย่างเหมาะสม และสอดคล้องกับวัยของเด็ก ทำให้มีพัฒนาการทางภาษาดีขึ้น และสามารถนำไปใช้ประโยชน์ในชีวิตประจำวันได้ มีวัตถุประสงค์เพื่อพัฒนาทักษะทางด้านการฟังและการพูดของเด็กปฐมวัย ชั้นอนุบาลปีที่ 2/1 โรงเรียนบ้านมะรือโบตก อำเภอกระแจะ จังหวัดนราธิวาส

ชุดกิจกรรมคำพื้นฐานสำหรับเด็กปฐมวัย ที่ผู้จัดทำสร้างขึ้นมีทั้งหมด 10 ชุด ประกอบด้วย ชุดกิจกรรมที่ 1 การเรียนรู้คำเกี่ยวกับอวัยวะของร่างกาย ชุดกิจกรรมที่ 2 การเรียนรู้คำเกี่ยวกับญาติ ชุดกิจกรรมที่ 3 การเรียนรู้คำเกี่ยวกับสัตว์ ชุดกิจกรรมที่ 4 การเรียนรู้คำเกี่ยวกับผัก ชุดกิจกรรมที่ 5 การเรียนรู้คำเกี่ยวกับผลไม้ ชุดกิจกรรมที่ 6 การเรียนรู้คำเกี่ยวกับอาหาร ชุดกิจกรรมที่ 7 การเรียนรู้คำเกี่ยวกับวันและเวลา ชุดกิจกรรมที่ 8 การเรียนรู้คำเกี่ยวกับเครื่องใช้ ชุดกิจกรรมที่ 9 การเรียนรู้คำเกี่ยวกับสถานที่ และชุดกิจกรรมที่ 10 การเรียนรู้คำเกี่ยวกับกริยาท่าทาง

ชุดกิจกรรมการเรียนรู้คำพื้นฐานสำหรับเด็กปฐมวัยชุดกิจกรรมที่ 2 การเรียนรู้คำเกี่ยวกับญาติ เล่มนี้ ประกอบด้วย คำชี้แจง บทนำ ความหมายของชุดกิจกรรมคำพื้นฐานโดยแบ่งเนื้อหาของชุดกิจกรรมออกเป็น 3 กิจกรรมย่อยดังนี้ กิจกรรมย่อยที่ 1 เรื่อง การเรียนรู้คำเกี่ยวกับสมาชิกในครอบครัว กิจกรรมย่อยที่ 2 เรื่อง การเรียนรู้คำเกี่ยวกับญาติฝ่ายพ่อ กิจกรรมย่อยที่ 3 การเรียนรู้คำเกี่ยวกับญาติฝ่ายแม่

นอกจากนี้ผู้จัดทำได้จัดทำหนังสือนิทานภาพประกอบการเรียนรู้คำเกี่ยวกับญาติ เรื่อง "หัวผักกาดแดง" และสมุดภาพประกอบการเรียนรู้คำเกี่ยวกับอวัยวะของร่างกาย เพื่อให้เด็กเรียนรู้คำและฝึกพูดจากนิทานและสมุดภาพประกอบ

ผู้จัดทำหวังเป็นอย่างยิ่งว่า ชุดกิจกรรมการเรียนรู้คำพื้นฐานสำหรับเด็กปฐมวัย ชุดที่ 2 กิจกรรมเรียนรู้คำเกี่ยวกับญาติเล่มนี้จะเป็นประโยชน์ต่อครูผู้สอนและผู้สนใจตลอดจนเด็กปฐมวัยในระดับชั้นอนุบาลปีที่ 2 ได้เป็นอย่างดีในการเพื่อบูพื้นฐานทางภาษาในการเรียนระดับชั้นประถมศึกษาต่อไป

## คู่มือการใช้ชุดกิจกรรมที่ 2

### การเรียนรู้คำเกี่ยวกับญาติ

---

#### จุดมุ่งหมาย

เพื่อให้เด็กเรียนรู้คำเกี่ยวกับญาติ

#### แนวคิด

1. การรู้จักคำเกี่ยวกับญาติทำให้เด็กสามารถสื่อสารเรื่องราวเกี่ยวกับญาติได้ถูกต้อง
2. การสื่อสารเรื่องราวเกี่ยวกับญาติ ทำให้เด็กมีพัฒนาการทางภาษา

#### เนื้อหาสาระ

ทักษะการฟัง – การพูด คำดังต่อไปนี้

1. คำเกี่ยวกับสมาชิกในครอบครัว
  - 1.1 คำเรียกสมาชิกในครอบครัว มี 6 คำ เช่น พ่อ แม่ พี่ชาย เป็นต้น
  - 1.2 คำเกี่ยวกับสมาชิกในครอบครัว เช่น จำนวนสมาชิก ลักษณะรูปร่าง

ความสัมพันธ์ของสมาชิก ชื่อของสมาชิก เป็นต้น

2. คำเกี่ยวกับญาติฝ่ายพ่อ
  - 2.1 คำเรียกญาติฝ่ายพ่อ มี 5 คำ เช่น ปู่ ย่า เป็นต้น
  - 2.2 คำที่เกี่ยวข้อง เช่น ชื่อ ผู้หญิง ผู้ชาย เป็นต้น
3. คำเกี่ยวกับญาติฝ่ายแม่
  - 3.1 คำเรียกญาติฝ่ายแม่ มี 5 คำ เช่น ตา ยาย เป็นต้น
  - 3.2 คำที่เกี่ยวข้อง เช่น ชื่อ ผู้หญิง ผู้ชาย เป็นต้น

## ลักษณะกิจกรรม

ชุดกิจกรรมนี้แบ่งเป็นกิจกรรมย่อย 3 กิจกรรม จัด 3 ครั้ง ครั้งละ 30 นาที รวม 90 นาที

### กิจกรรมย่อยที่ 1 การเรียนรู้เกี่ยวกับสมาชิกในครอบครัว

กิจกรรมหลักที่ให้ได้ปฏิบัติ มีดังนี้

1. กิจกรรมบอกสมาชิกในบ้าน โดยใช้สื่อและกิจกรรม
  - 1.1 การสนทนาซักถาม
2. กิจกรรมปฏิบัติตามคำสั่ง โดยใช้สื่อและกิจกรรม
  - 2.1 กิจกรรมกลุ่ม
  - 2.2 การแสดงบทบาทสมมติ
3. กิจกรรมเล่าเรื่องจากคำเกี่ยวกับครอบครัว โดยใช้สื่อและกิจกรรม
  - 3.1 การแสดงบทบาทสมมติ
4. กิจกรรมตอบคำถามคำเกี่ยวกับครอบครัวโดยใช้สื่อและกิจกรรม
  - 4.1 การตอบคำถาม

### กิจกรรมย่อยที่ 2 การเรียนรู้เกี่ยวกับญาติฝ่ายพ่อ

กิจกรรมหลักที่ให้ได้ปฏิบัติ มีดังนี้

1. กิจกรรมบอกคำเกี่ยวกับญาติฝ่ายพ่อ โดยใช้สื่อและกิจกรรม
  - 1.1 ภาพประกอบ
2. กิจกรรมปฏิบัติตามคำสั่ง โดยใช้สื่อและกิจกรรม
  - 2.1 ภาพประกอบ
3. กิจกรรมเล่าเรื่องจากภาพ โดยใช้สื่อและกิจกรรม
  - 3.1 ภาพประกอบ
4. กิจกรรมตอบคำถามจากคำเกี่ยวกับญาติฝ่ายพ่อ โดยใช้สื่อและกิจกรรม
  - 4.1 การตอบคำถาม
  - 4.2 การตอบคำถาม

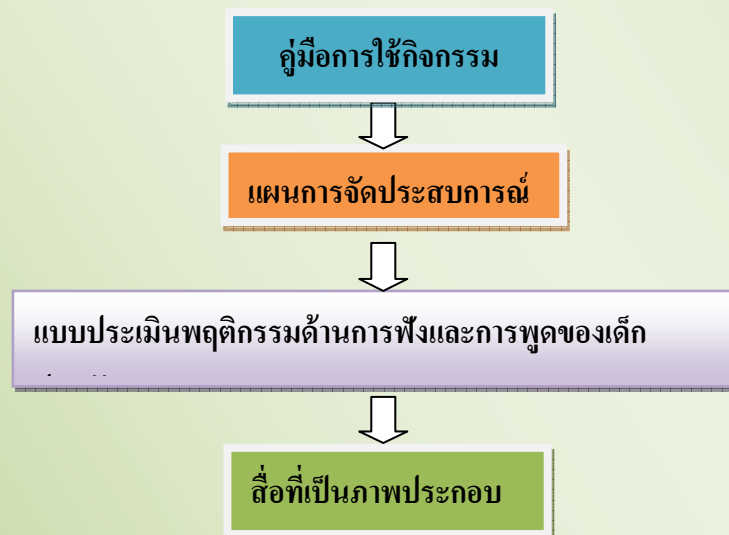
### กิจกรรมย่อยที่ 3 การเรียนรู้คำเกี่ยวกับญาติฝ่ายแม่

กิจกรรมหลักที่让孩子ปฏิบัติ มีดังนี้

1. กิจกรรมบอกคำเกี่ยวกับญาติฝ่ายแม่ โดยใช้สื่อและกิจกรรม
  - 1.1 ภาพประกอบ
2. กิจกรรมปฏิบัติตามคำสั่ง โดยใช้สื่อและกิจกรรม
  - 2.1 การแสดงบทบาทสมมติ
3. กิจกรรมเล่าเรื่องจากนิทาน โดยใช้สื่อและกิจกรรม
  - 3.1 การเล่านิทานประกอบภาพ
  - 3.2 ภาพประกอบ
4. กิจกรรมตอบคำถามจากคำเกี่ยวกับญาติฝ่ายแม่ โดยใช้สื่อและกิจกรรม
  - 4.1 การตอบคำถาม

### วิธีการนำไปใช้

1. ก่อนนำชุดกิจกรรมนี้ไปใช้ครูต้องศึกษารายละเอียดของแต่ละกิจกรรมให้เข้าใจเสียก่อน ซึ่งประกอบด้วย



ตรวจสอบสื่อและอุปกรณ์ให้พร้อมก่อนการทำกิจกรรม

2. ชุดกิจกรรมนี้มีลักษณะต่อเนื่องในการจัดกิจกรรม ดังนั้นถ้าใช้กิจกรรมเพียงบางส่วน อาจไม่ก่อให้เกิดการเรียนรู้ทางภาษา
3. จัดเตรียมอุปกรณ์และสื่อการสอนให้พร้อมและครบกับจำนวนเด็กทุกคน

### สื่อการเรียนการสอน

1. เพลง “บ้านของฉัน”
2. ภาพญาติฝ่ายพ่อและภาพญาติฝ่ายแม่
3. คำถาม
  - 3.1 กิจกรรมย่อยที่ 1 มีจำนวน 6 คำถาม
  - 3.2 กิจกรรมย่อยที่ 2 มีจำนวน 5 คำถาม
  - 3.3 กิจกรรมย่อยที่ 3 มีจำนวน 5 คำถาม

## แผนผังกิจกรรมการเรียนรู้คำเกี่ยวกับครอบครัว

หน่วย ครอบครัวของฉัน

ครอบครัวของฉัน

การเรียนรู้คำเกี่ยวกับญาติ

### กิจกรรมย่อยที่ 1

การเรียนรู้คำเกี่ยวกับครอบครัว

- คำเรียกสมาชิกในครอบครัว
- คำเกี่ยวกับสมาชิกในครอบครัว

### กิจกรรมย่อยที่ 2

การเรียนรู้คำเกี่ยวกับญาติฝ่ายพ่อ

- คำเรียกญาติฝ่ายพ่อ
- คำที่เกี่ยวข้อง

### กิจกรรมย่อยที่ 3

การเรียนรู้คำเกี่ยวกับญาติฝ่ายแม่

- คำเรียกญาติฝ่ายแม่
- คำที่เกี่ยวข้อง

## แผนการจัดประสบการณ์

### กิจกรรมเสริมประสบการณ์ ชั้นอนุบาลปีที่ 2

เพื่อพัฒนาทักษะด้านการฟังและการพูดของเด็กปฐมวัย โดยใช้ชุดกิจกรรมการเรียนรู้คำพื้นฐาน  
หน่วย ครอบครัวของฉัน ชุดที่ 2 การเรียนรู้คำเกี่ยวกับญาติ

#### กิจกรรมย่อยที่ 1

#### การเรียนรู้คำเกี่ยวกับสมาชิกในครอบครัว

เวลา 30 นาที

##### สาระสำคัญ

การฟังและการพูดคำเกี่ยวกับญาติ ทำให้เด็กสามารถบอกคำศัพท์ ปฏิบัติตามคำสั่ง  
ฟังเรื่องราว เล่าเรื่องราว และตอบคำถามจากคำแล้วถ่ายทอดให้ผู้อื่นเข้าใจได้

##### จุดประสงค์การเรียนรู้

1. เพื่อให้เด็กบอกสมาชิกในครอบครัวได้ มฐ. 9/1
2. เพื่อให้เด็กปฏิบัติตามคำสั่งได้ มฐ. 7/2
3. เพื่อให้เด็กเล่าเรื่องจากคำเกี่ยวกับครอบครัวได้ มฐ. 9/1
4. เพื่อให้เด็กตอบคำถามจากคำเกี่ยวกับครอบครัวได้ มฐ. 12/2

##### สาระการเรียนรู้

1. คำเรียกสมาชิกในครอบครัว 7 คำ ได้แก่ พ่อ แม่ พี่ชาย พี่สาว น้องชาย น้องสาว  
และตัวเรา
2. คำเกี่ยวกับรูปร่างลักษณะ ได้แก่ อ้วน ผอม ขาว ดำ สูง เตี้ย ผู้หญิง ผู้ชาย

##### ประสบการณ์สำคัญ

1. ด้านร่างกาย
  - การทำท่าทางประกอบเพลง
2. ด้านอารมณ์ – จิตใจ



- การกล้าแสดงออก
- การพูดชมเชย

### 3. ด้านสังคม

- การเป็นผู้นำผู้ตาม
- การรับรู้ความรู้สึกความสนใจของตนเองและผู้อื่น

### 4. ด้านสติปัญญา

#### 5.1 การรับรู้ด้วยประสาทสัมผัส

#### 5.2 ทักษะทางด้านภาษา

- การฟัง และปฏิบัติตามคำสั่ง
- การพูดคำศัพท์ และการตอบคำถาม
- การเล่าเรื่องจากที่ฟัง

### ขั้นตอนการดำเนินกิจกรรม

#### ขั้นสร้างความสนใจ

ให้เด็กฟังเพลง “บ้านของฉัน” จากเทป และทำท่าทางประกอบเพลง

#### ขั้นปฏิบัติกิจกรรม มี 4 กิจกรรม

##### 1. การเรียกสมาชิกในบ้าน

- 1.1 ให้เด็กบอกจำนวนสมาชิกในบ้าน
- 1.2 ให้เด็กบอกชื่อสมาชิกในบ้าน
- 1.3 ให้เด็กบอกความสัมพันธ์ของสมาชิกในบ้าน

##### 2. การปฏิบัติตามคำสั่ง

- 2.1 ให้เด็กเข้ากลุ่มสมาชิกในครอบครัว โดยมี พ่อ แม่ พี่ชาย พี่สาว น้องชาย

น้องสาว

- 2.2 ให้เด็กแต่ละกลุ่มแนะนำสมาชิกในครอบครัว

##### 3. การเล่าเรื่องโดยใช้คำเกี่ยวกับครอบครัว

- 3.1 ให้เด็กเล่าเรื่องเกี่ยวกับครอบครัวของตัวเอง เช่น ที่บ้านหนูมีพ่อ แม่ มีพี่ชาย แต่ไม่มีพี่สาวและไม่มีน้องเพราะหนูเป็นลูกคนเล็ก เป็นต้น

##### 4. การตอบคำถามจากคำเกี่ยวกับครอบครัว

เช่น พ่อของเด็กๆเป็นผู้ชายหรือผู้หญิง เป็นต้น

## ขั้นสรุป

เด็กช่วยกันสรุปว่า สมาชิกในครอบครัวนั้นมีใครอยู่บ้าง พร้อมร่วมกันร้องเพลง “บ้านของฉัน”

## สื่อ/แหล่งเรียนรู้

1. เพลง “บ้านของฉัน”
2. คำถาม จำนวน 6 ข้อ

## การวัดผลและประเมินผล

### 1. วิธีการประเมิน

- 1.1 สังเกตทักษะการฟังการปฏิบัติตามคำสั่งและการฟังเรื่องราว
- 1.2 สังเกตทักษะการพูดคำศัพท์การเล่าเรื่องราวและการตอบคำถาม

### 2. เครื่องมือที่ใช้ในการประเมิน

แบบสังเกตพฤติกรรมด้านการฟังและการพูดของเด็กปฐมวัย

### 3. สิ่งที่ต้องประเมิน

- 3.1 สังเกตการบอกคำเกี่ยวกับสมาชิกในครอบครัว
- 3.2 สังเกตการฟังและปฏิบัติตามคำสั่ง
- 3.3 สังเกตการเล่าเรื่องจากที่ฟัง
- 3.4 สังเกตการตอบคำถามจากคำเกี่ยวกับสมาชิกในครอบครัว

### 4. เกณฑ์ในการประเมินกิจกรรมย่อยที่ 1 คะแนนรวม 12 คะแนน

#### 1. รู้จักคำเกี่ยวกับครอบครัว มีคะแนน 3 ระดับ ดังนี้

ระดับ 3	หมายถึง	รู้จักคำเกี่ยวกับครอบครัว	อย่างน้อย	7 – 10	คำ
ระดับ 2	หมายถึง	รู้จักคำเกี่ยวกับครอบครัว	อย่างน้อย	4 – 6	คำ
ระดับ 1	หมายถึง	รู้จักคำเกี่ยวกับครอบครัว	อย่างน้อย	1 – 3	คำ

2. สามารถปฏิบัติตามคำสั่งได้ มีคะแนน 3 ระดับ ดังนี้

ระดับ 3 หมายถึง ปฏิบัติตามได้ถูกต้องอย่างคล่องแคล่ว

ระดับ 2 หมายถึง ปฏิบัติตามได้ถูกต้องแต่ช้า

ระดับ 1 หมายถึง ปฏิบัติตามไม่ได้

3. สามารถเล่าเรื่องจากเรื่องที่ฟังได้ มีคะแนน 3 ระดับ ดังนี้

ระดับ 3 หมายถึง เล่าเรื่องได้ต่อเนื่องอย่างคล่องแคล่ว

ระดับ 2 หมายถึง เล่าเรื่องได้ต่อเนื่องแต่ช้า

ระดับ 1 หมายถึง เล่าเรื่องไม่ต่อเนื่อง

4. สามารถตอบคำถามจากคำเกี่ยวกับครอบครัวได้ มีคะแนน 3 ระดับ ดังนี้

ระดับ 3 หมายถึง ตอบคำถามได้ถูกต้อง 4 – 5 ข้อ

ระดับ 2 หมายถึง ตอบคำถามได้ถูกต้อง 2 – 3 ข้อ

ระดับ 1 หมายถึง ตอบคำถามได้ถูกต้อง 1 ข้อ

โดยใช้ชุดกิจกรรมการเรียนรู้คำพื้นฐาน หน่วยครอบครัวของฉัน ชุดที่ 2 การเรียนรู้คำเกี่ยวกับญาติ

[illegible]

(.....)

วันที่.....เดือน.....พ.ศ.....



## 1. บัตรคำ

พ่อ	แม่	พี่ชาย	พี่สาว
น้องชาย	น้องสาว	ตัวเรา	

## 2. เพลง

### เพลง “บ้านของฉัน”

บ้านของฉัน                      บ้านฉันนั้นมีหลายคน  
ทุกคนเป็นพี่น้องกัน              เอาว่าैया บ่าเล ๆ  
มีพ่อ มีแม่ ของฉัน (มีพี่น้องของฉัน)

### 3. คำถาม

1. พ่อของเด็กๆเป็นผู้หญิงหรือผู้ชาย
2. แม่ของเด็กๆเป็นผู้หญิงหรือผู้ชาย
3. พี่ที่เป็นผู้หญิงเรียกว่าอะไร
4. พี่ที่เป็นผู้ชายเรียกว่าอะไร
5. น้องที่เป็นผู้ชายเรียกว่าอะไร
6. น้องที่เป็นผู้หญิงเรียกว่าอะไร

## แผนการจัดประสบการณ์

กิจกรรมเสริมประสบการณ์ ชั้นอนุบาลปีที่ 2

เพื่อพัฒนาทักษะด้านการฟังและการพูดของเด็กปฐมวัย โดยใช้ชุดกิจกรรมการเรียนรู้คำพื้นฐาน

หน่วย ครอบครัวของฉัน ชุดกิจกรรมที่ 2 การเรียนรู้คำเกี่ยวกับญาติ

### กิจกรรมย่อยที่ 2

การเรียนรู้คำเกี่ยวกับญาติฝ่ายพ่อ

เวลา 30 นาที

#### สาระสำคัญ

การฟังและการพูดคำเกี่ยวกับญาติฝ่ายพ่อ ทำให้เด็กสามารถบอกคำศัพท์ ปฏิบัติตามคำสั่ง เล่าเรื่องราวจากที่ฟัง ตอบคำถามจากคำแล้วถ่ายทอดให้ผู้อื่นเข้าใจได้

#### จุดประสงค์การเรียนรู้

- |   |          |
|---|----------|
| 1. เด็กเรียกชื่อญาติฝ่ายพ่อได้              | มฐ. 9/1  |
| 2. เด็กปฏิบัติตามคำสั่งได้                  | มฐ. 8/2  |
| 3. เด็กเล่าเรื่องจากภาพได้                  | มฐ. 9/1  |
| 4. เด็กตอบคำถามจากคำเกี่ยวกับญาติฝ่ายพ่อได้ | มฐ. 12/2 |

#### สาระการเรียนรู้

##### สาระที่ควรรู้

- คำเกี่ยวกับญาติฝ่ายพ่อ ได้แก่ ปู่ ย่า ลุง ป้า อา
- คำเกี่ยวกับรูปร่างลักษณะ ได้แก่ อ้วน ผอม ขาว ดำ สูง เตี้ย ผู้หญิง ผู้ชาย อายุมาก

อายุน้อย

##### ประสบการณ์สำคัญ

- ด้านร่างกาย
  - การทำท่าทางประกอบเพลง
- ด้านอารมณ์ – จิตใจ
  - การกล้าแสดงออก
  - การพูดชมเชย

### 3. ด้านสังคม

- การเป็นผู้นำผู้ตาม
- การรับรู้ความรู้สึกความสนใจของตนเองและผู้อื่น

### 5. ด้านสติปัญญา

#### 5.1 การรับรู้ด้วยประสาทสัมผัส

#### 5.2 ทักษะทางด้านภาษา

- การฟัง และปฏิบัติตามคำสั่ง
- การพูดคำศัพท์ และการตอบคำถาม
- การเล่าเรื่องจากที่ฟัง

### ขั้นตอนการดำเนินกิจกรรม

#### ขั้นสร้างความสนใจ

เด็กฟังเพลง “บ้านของฉัน” จากเทป และทำท่าทางประกอบเพลง

#### ขั้นปฏิบัติกิจกรรม มี 4 กิจกรรม

##### 1. การเรียกญาติฝ่ายพ่อ

1.1 เด็กดูภาพ พ่อ ปู่ ย่า ลุง ป้า อา

1.2 เด็กเล่าว่า ปู่ ย่า ลุง ป้า อา ของเด็กอยู่ที่ไหน มีลักษณะรูปร่างอย่างไร มี

ชื่ออะไร

##### 2. การปฏิบัติตามคำสั่ง

2.1 เด็กฟังข้อความ แล้วเดินเข้ามุมที่ครูจัดไว้ เช่น ข้อความที่ 1 พ่อของพ่อ  
เราเรียกว่า ปู่ ข้อความที่ 2 แม่ของพ่อเราเรียกว่า ย่า เป็นต้น

##### 3. การเล่าเรื่องภาพ

3.1 เด็กหยิบภาพครอบครัวฝ่ายพ่อ จากครูคนละ 1 ภาพ

3.2 เด็กเล่าเรื่องในภาพว่าเป็นภาพใครมีชื่อว่าอะไร อยู่ที่ไหน มีความสัมพันธ์  
กันอย่างไร เกี่ยวข้องกับพ่ออย่างไร

##### 4. การตอบคำถามจากคำ

เช่น พ่อของพ่อ คือ เป็นต้น



## ขั้นส่งเสริมความแม่นยำ

เด็กช่วยกันสรุปว่าคำเรียก ญาติฝ่ายพ่อนั้นมีอะไรบ้าง พร้อมร่วมกันร้องเพลง “บ้านของฉัน”(ภาคผนวก)

## สื่อ/แหล่งเรียนรู้

1. เพลง
2. ภาพญาติฝ่ายพ่อ
3. คำถาม จำนวน 5 ข้อ

## การวัดผลและประเมินผล

### 1. วิธีการประเมิน

- 1.1 สังเกตทักษะการฟังการปฏิบัติตามคำสั่งและการฟังเรื่องราว
- 1.2 สังเกตทักษะการพูดคำศัพท์การเล่าเรื่องราวและการตอบคำถาม

### 2. เครื่องมือที่ใช้ในการประเมิน

แบบสังเกตพฤติกรรมด้านการฟังและการพูดของเด็กปฐมวัย

### 3. สิ่งที่ต้องประเมิน

- 3.1 สังเกตการบอกคำเกี่ยวกับญาติฝ่ายพ่อ
- 3.2 สังเกตการฟังและปฏิบัติตามคำสั่ง
- 3.3 สังเกตการเล่าเรื่องจากที่ฟัง
- 3.4 สังเกตการตอบคำถามจากคำเกี่ยวกับญาติฝ่ายพ่อ

### 4. เกณฑ์ในการประเมินกิจกรรมย่อยที่ 1 คะแนนรวม 12 คะแนน

#### 1. รู้จักคำเกี่ยวกับครอบครัวฝ่ายพ่อ มีคะแนน 3 ระดับ ดังนี้

ระดับ 3	หมายถึง	รู้จักคำเกี่ยวกับญาติฝ่ายพ่อ อย่างน้อย	4 – 5	คำ
ระดับ 2	หมายถึง	รู้จักคำเกี่ยวกับครอบครัวฝ่ายพ่อ อย่างน้อย	2 – 3	คำ
ระดับ 1	หมายถึง	รู้จักคำเกี่ยวกับญาติฝ่ายพ่อ อย่างน้อย	1	คำ

#### 2. สามารถปฏิบัติตามคำสั่งได้ มีคะแนน 3 ระดับ ดังนี้

- ระดับ 3 หมายถึง ปฏิบัติตามได้ถูกต้องอย่างคล่องแคล่ว  
ระดับ 2 หมายถึง ปฏิบัติตามได้ถูกต้องแต่ช้า  
ระดับ 1 หมายถึง ปฏิบัติตามไม่ได้

**3. สามารถเล่าเรื่องจากเรื่องที่ฟังได้ มีคะแนน 3 ระดับ ดังนี้**

- ระดับ 3 หมายถึง เล่าเรื่องได้ต่อเนื่องอย่างคล่องแคล่ว  
ระดับ 2 หมายถึง เล่าเรื่องได้ต่อเนื่องแต่ช้า  
ระดับ 1 หมายถึง เล่าเรื่องไม่ต่อเนื่อง

**4. สามารถตอบคำถามจากคำเกี่ยวกับครอบครัวฝ่ายพ่อได้ มีคะแนน 3 ระดับ ดังนี้**

- ระดับ 3 หมายถึง ตอบคำถามได้ถูกต้อง 4 – 5 ข้อ  
ระดับ 2 หมายถึง ตอบคำถามได้ถูกต้อง 2 – 3 ข้อ  
ระดับ 1 หมายถึง ตอบคำถามได้ถูกต้อง 1 ข้อ

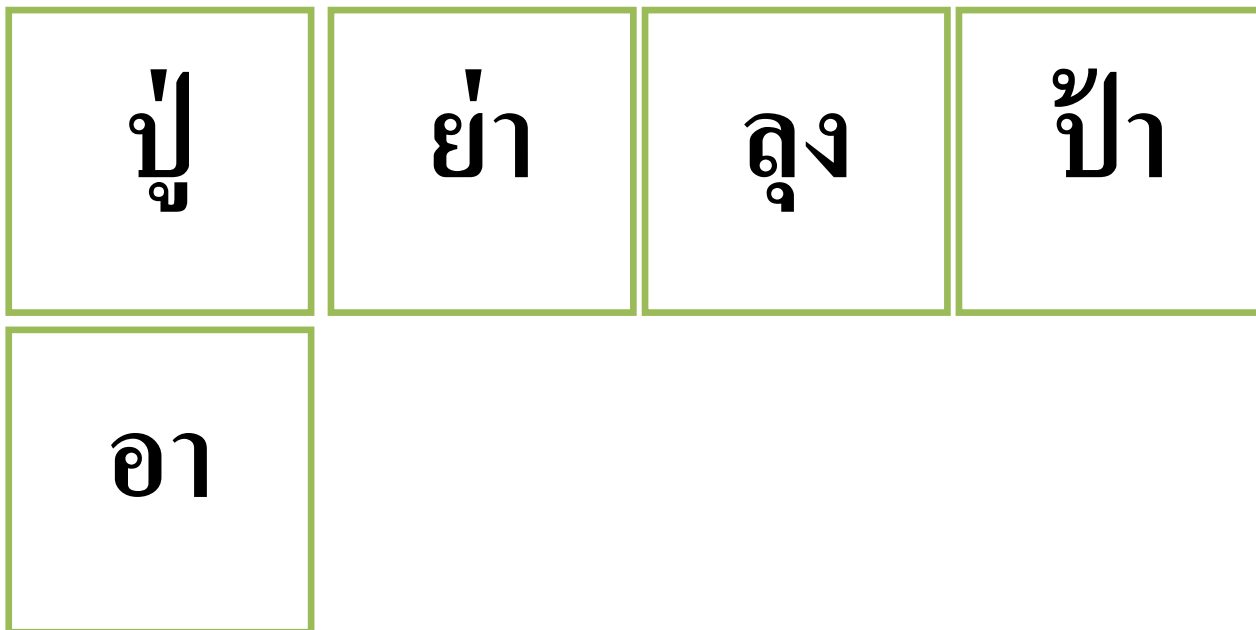
โดยใช้ชุดกิจกรรมการเรียนรู้คำพื้นฐาน หน่วยครอบครัวของฉันทน์ ชุดที่ 1 การเรียนรู้เกี่ยวกับครอบครัว  
คำชี้แจง เขียนเครื่องหมาย / ลงในช่องตารางระดับคุณภาพที่ตรงกับพฤติกรรมของเด็ก

ลงชื่อ.....ผู้ประเมิน  
(.....)  
วันที่.....เดือน.....พ.ศ.....

ลงชื่อ.....ผู้ประเมิน  
(.....)  
วันที่.....เดือน.....พ.ศ.....



### 1. บัตรคำ



### 2. ข้อความ

1. ข้อความที่ 1 พ่อของพ่อเราเรียกว่าปู่
2. ข้อความที่ 2 แม่ของพ่อเราเรียกว่าย่า
3. ข้อความที่ 3 พี่ชายของแม่เราเรียกว่าลุง
4. ข้อความที่ 4 พี่สาวของพ่อเราเรียกว่าป้า
5. ข้อความที่ 5 น้องของพ่อทั้งผู้หญิงและผู้ชายเราเรียกว่าอา

### 3. คำถาม

1. พ่อของพ่อเราเรียกว่า (ปู่)
2. แม่ของพ่อเราเรียกว่า (ย่า)
3. พี่ชายของพ่อเราเรียกว่า (ลุง)
4. พี่สาวของพ่อเราเรียกว่า (ป้า)
5. น้องของพ่อเราเรียกว่า (อา)

## แผนการจัดประสบการณ์

### กิจกรรมเสริมประสบการณ์ ชั้นอนุบาลปีที่ 2

เพื่อพัฒนาทักษะด้านการฟังและการพูดของเด็กปฐมวัย โดยใช้ชุดกิจกรรมการเรียนรู้คำพื้นฐาน  
หน่วย ครอบครัวของหนู ชุดที่ 1 การเรียนรู้คำเกี่ยวกับอวัยวะของร่างกาย

### กิจกรรมย่อยที่ 3

### การเรียนรู้คำเกี่ยวกับครอบครัวฝ่ายแม่

เวลา 30 นาที

#### สาระสำคัญ

การฟังและการพูดคำเกี่ยวกับครอบครัวฝ่ายแม่ ทำให้เด็กสามารถบอกคำศัพท์ ปฏิบัติตามคำสั่ง เล่าเรื่องราวจากที่ฟัง ตอบคำถามจากคำแล้วถ่ายทอดให้ผู้อื่นเข้าใจได้

#### จุดประสงค์การเรียนรู้

- |   |          |
|---|----------|
| 1. เด็กเรียกชื่อครอบครัวฝ่ายแม่ได้              | มฐ. 9/1  |
| 2. เด็กปฏิบัติตามคำสั่งได้                      | มฐ. 8/2  |
| 3. เด็กเล่าเรื่องจากภาพได้                      | มฐ. 9/1  |
| 4. เด็กตอบคำถามจากคำเกี่ยวกับครอบครัวฝ่ายแม่ได้ | มฐ. 12/2 |

#### สาระการเรียนรู้

##### สาระที่ควรรู้

1. คำเกี่ยวกับครอบครัวฝ่ายแม่ ได้แก่ ตา ยาย ลุง ป้า น้า
2. คำเกี่ยวกับรูปร่างลักษณะ ได้แก่ อ้วน ผอม ขาว ดำ สูง เตี้ย ผู้หญิง ผู้ชาย

##### ประสบการณ์สำคัญ

1. ด้านร่างกาย
  - การทำท่าทางประกอบเพลง
2. ด้านอารมณ์ – จิตใจ

- การกล้าแสดงออก
- การพูดชมเชย

### 3. ด้านสังคม

- การเป็นผู้นำผู้ตาม
- การรับรู้ความรู้สึกความสนใจของตนเองและผู้อื่น

### 5. ด้านสติปัญญา

#### 5.1 การรับรู้ด้วยประสาทสัมผัส

#### 5.2 ทักษะทางด้านภาษา

- การฟัง และปฏิบัติตามคำสั่ง
- การพูดคำศัพท์ และการตอบคำถาม
- การเล่าเรื่องจากที่ฟัง

### ขั้นตอนการดำเนินกิจกรรม

#### ขั้นสร้างความสนใจ

เด็กฟังเพลง “บ้านของฉัน” จากเทป และทำท่าทางประกอบเพลง

#### ขั้นปฏิบัติกิจกรรม มี 4 กิจกรรม

##### 1. การเรียกครอบครัวข้างแม่

1.1 เด็กดูภาพ แม่ ตา ยาย ลุง ป้า น้า โดยครูเป็นผู้แนะนำเรื่องความสัมพันธ์ระหว่างครอบครัวฝ่ายแม่

1.2 เด็กเล่าว่า ตา ยาย ลุง ป้า น้า ของเด็กนั้น ผู้หญิงหรือผู้ชาย และใครอายุมากกว่ากัน

##### 2. การปฏิบัติตามคำสั่ง

2.1 เด็กแสดงบทบาทสมมติตามที่ครูบอก เช่น ให้แสดงเป็นคุณยายเดินมา (เด็กหญิงทำท่าทางเป็นคุณยาย) คุณตาเดินมา (เด็กชายทำท่าทางเป็นคุณตา) คุณตาและคุณยายเดินมาเป็นต้น

##### 3. การเล่าเรื่องจากนิทาน

3.1 เด็กหยิบหุ่นสวมหัวครอบครัวฝ่ายแม่มาสวมหัว

3.2 เด็กฟังนิทานเรื่อง หัวผักกาดแดง (ภาคผนวก) โดยครูเป็นผู้เล่า และให้เด็กแสดงบทบาทสมมติตามเรื่องที่ครูเล่าในนิทาน

3.3 เด็กช่วยกันเล่าเรื่องราวในนิทานคนละตอน

4. การตอบคำถามจากคำเกี่ยวกับครอบครัวฝ่ายแม่  
เช่น พ่อของแม่เรียกว่า เป็นต้น

### ขั้นสรุป

เด็กช่วยกันสรุปว่า ครอบครัวฝ่ายแม่นั้นเรียกว่าอะไร พร้อมร่วมกันร้องเพลง  
“บ้านของฉัน” (ภาคผนวก)

### สื่อ/แหล่งเรียนรู้

1. เพลง “บ้านของฉัน”
2. ภาพครอบครัวฝ่ายแม่
3. คำถาม จำนวน 5 ข้อ
4. หุ่นสวมหัว

### การวัดผลและประเมินผล

#### 1. วิธีการประเมิน

- 1.1 สังเกตทักษะการฟังการปฏิบัติตามคำสั่งและการฟังเรื่องราว
- 1.2 สังเกตทักษะการพูดคำศัพท์การเล่าเรื่องราวและการตอบคำถาม

#### 2. เครื่องมือที่ใช้ในการประเมิน

แบบประเมินพฤติกรรมด้านการฟังและการพูดของเด็กปฐมวัย

#### 3. สิ่งที่ต้องประเมิน

- 3.1 สังเกตการบอกคำเกี่ยวกับครอบครัวฝ่ายแม่
- 3.2 สังเกตการฟังและปฏิบัติตามคำสั่ง
- 3.3 สังเกตการเล่าเรื่องจากที่ฟัง
- 3.4 สังเกตการตอบคำถามจากคำเกี่ยวกับครอบครัวฝ่ายแม่

#### 4. เกณฑ์ในการประเมินกิจกรรมย่อยที่ 1 คะแนนรวม 12 คะแนน

1. รู้จักคำเกี่ยวกับครอบครัวฝ่ายแม่ มีคะแนน 3 ระดับ ดังนี้

ระดับ 3	หมายถึง	รู้จักคำเกี่ยวกับครอบครัวฝ่ายแม่	อย่างน้อย	4 – 5	คำ
ระดับ 2	หมายถึง	รู้จักคำเกี่ยวกับครอบครัวฝ่ายแม่	อย่างน้อย	2 – 3	คำ
ระดับ 1	หมายถึง	รู้จักคำเกี่ยวกับครอบครัวฝ่ายแม่	อย่างน้อย	1	คำ

## 2. สามารถปฏิบัติตามคำสั่งได้ มีคะแนน 3 ระดับ ดังนี้

ระดับ 3	หมายถึง	ปฏิบัติตามได้ถูกต้องอย่างคล่องแคล่ว
ระดับ 2	หมายถึง	ปฏิบัติตามได้ถูกต้องแต่ช้า
ระดับ 1	หมายถึง	ปฏิบัติตามไม่ได้

## 3. สามารถเล่าเรื่องจากเรื่องที่ฟังได้ มีคะแนน 3 ระดับ ดังนี้

ระดับ 3	หมายถึง	เล่าเรื่องได้ต่อเนื่องอย่างคล่องแคล่ว
ระดับ 2	หมายถึง	เล่าเรื่องได้ต่อเนื่องแต่ช้า
ระดับ 1	หมายถึง	เล่าเรื่องไม่ต่อเนื่อง

## 4. สามารถตอบคำถามจากคำเกี่ยวกับครอบครัวฝ่ายแม่ได้ มีคะแนน 3 ระดับ ดังนี้

ระดับ 3	หมายถึง	ตอบคำถามได้ถูกต้อง	4 – 5	ข้อ
ระดับ 2	หมายถึง	ตอบคำถามได้ถูกต้อง	2 – 3	ข้อ
ระดับ 1	หมายถึง	ตอบคำถามได้ถูกต้อง	1	ข้อ



โดยใช้ชุดกิจกรรมการเรียนรู้คำพื้นฐาน หน่วยครอบครัวของฉัน ชุดที่ 2 การเรียนรู้คำเกี่ยวกับญาติ

[illegible]

ลงชื่อ.....ผู้ประเมิน

(.....)

วันที่.....เดือน.....พ.ศ.....

### กิจกรรมย่อยที่ 3



#### 1. บัตรคำ

ตา

ยาย

ลุง

ป้า

น้า

#### 2. นิทาน

##### เรื่อง หัวผักกาดแดง

ในกระท่อมหลังหนึ่ง มีตา ยาย และหลานอาศัยอยู่ ได้ช่วยกันปลูกหัวผักกาดแดง ไว้หลังบ้าน เมื่อหัวผักกาดแดงโตมากแล้ว ตาได้ไปถอนหัวผักกาดแดง แต่ถอนไม่ขึ้น จึงเรียกดาย มาช่วยถอน ถิ่นถอนไม่ขึ้น จึงเรียกหลานมาช่วย ถิ่นถอนไม่ขึ้น จึงไปเรียกป้ามาช่วย ถิ่นถอนไม่ขึ้น จึงไปเรียกน้ามาช่วย ถิ่นถอนไม่ขึ้น จึงไปเรียกพี่มาช่วย ถิ่นถอนไม่ขึ้น จึงไปเรียกน้องมาช่วย ถิ่นถอนไม่ขึ้น จึงไปเรียกลุงมาช่วย ถิ่นถอนไม่ขึ้น จึงไปเรียกแม่มาช่วย ถิ่นถอนไม่ขึ้น จึงไปขอร้องให้อามาช่วย แล้วรวมพลังช่วยกันดึงหัวผักกาดแดงขึ้นมาจนได้ จึงนำไปปรุงอาหารรับประทานร่วมกัน อย่างเอร็ดอร่อย

### 3. คำถาม

1. ใครเอ่ย.....คือพ่อของแม่  
เฉลย ตา
2. ใครเอ่ย.....คือแม่ของแม่  
เฉลย ยาย
3. ใครเอ่ย.....คือพี่ชายของแม่  
เฉลย ลุง
4. ใครเอ่ย.....คือพี่สาวของแม่  
เฉลย ป้า
5. ใครเอ่ย.....คือน้องของแม่  
เฉลย น้ำ

# สื่อที่เป็นรูปภาพ



1. สมุดภาพ ชุดการเรียนรู้คำเกี่ยวกับญาติ



2. นิทานภาพ เรื่อง หัวผักกาดแดง

นิทานภาพประกอบ ชุดกิจกรรมที่ 2  
การเรียนรู้คำเกี่ยวกับญาติ  
เรื่อง

# หัวผักกาดแดง



เรื่องและภาพโดย นางวนิดา มุละ

ที่มา: ดัดแปลงมาจากนิทานเรื่องดอกผักกาดยักษ์





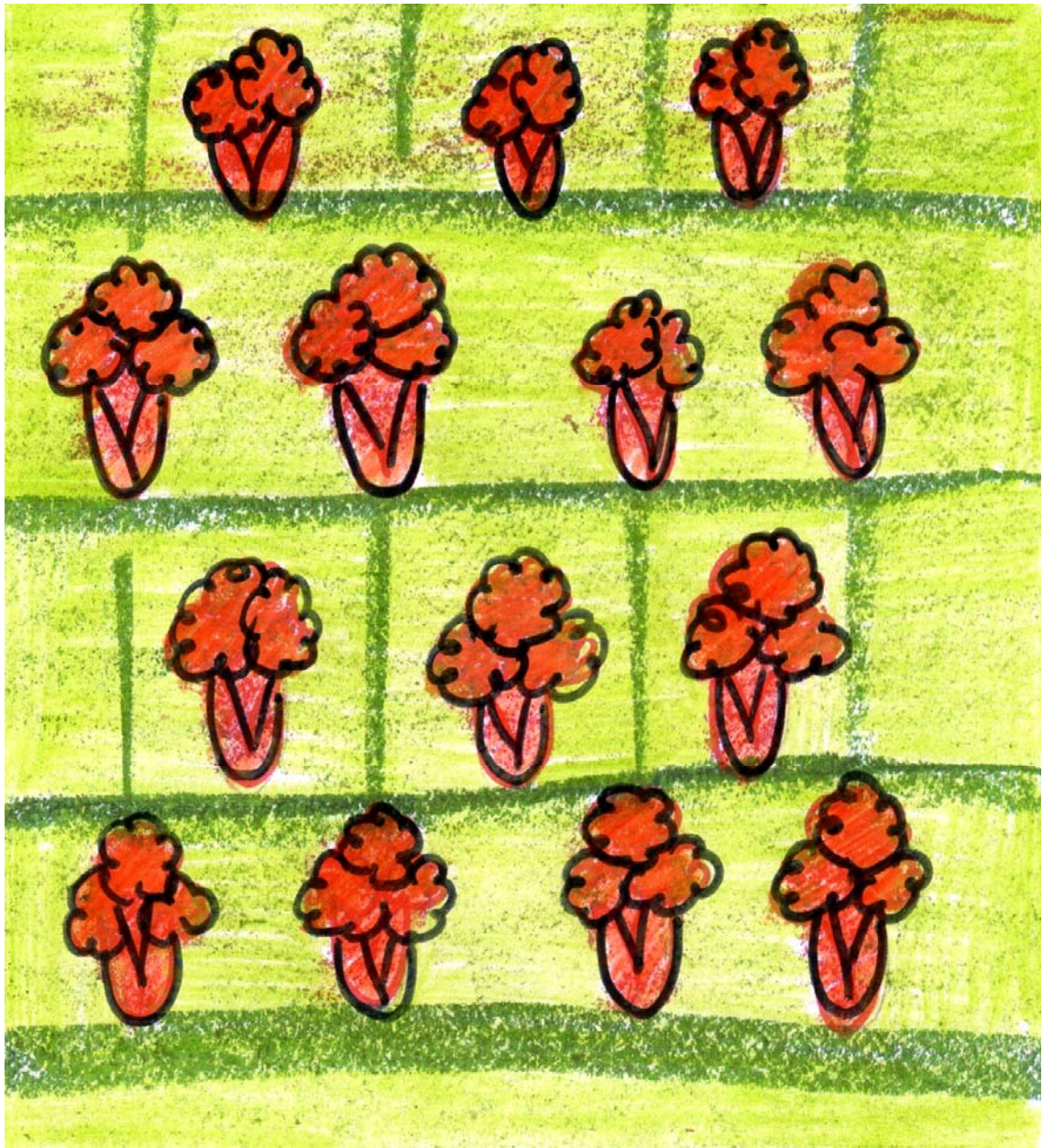
กระท่อมหลังหนึ่ง

มีตายายและหลานอาศัยอยู่

ได้ช่วยกันปลูกหัวผักกาดแดงไว้หลังบ้าน







เมื่อหัวผักกาดแดงโตมากแล้ว



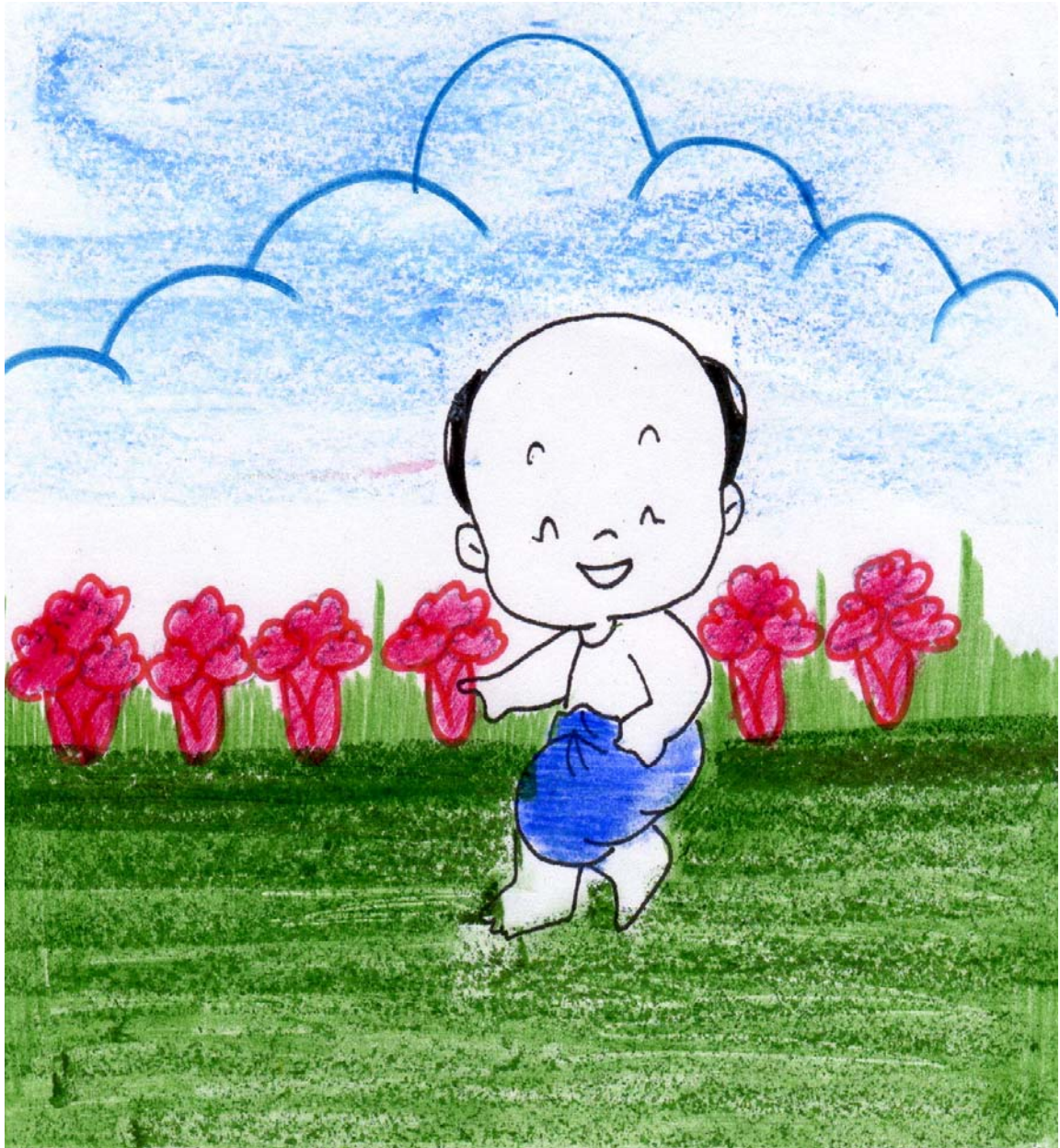




ตาไปถอนหัวผักกาดแดง  
แต่ถอนไม่ขึ้น จึงไปเรียกกายมาช่วย  
แต่ยายก็ถอนไม่ขึ้น



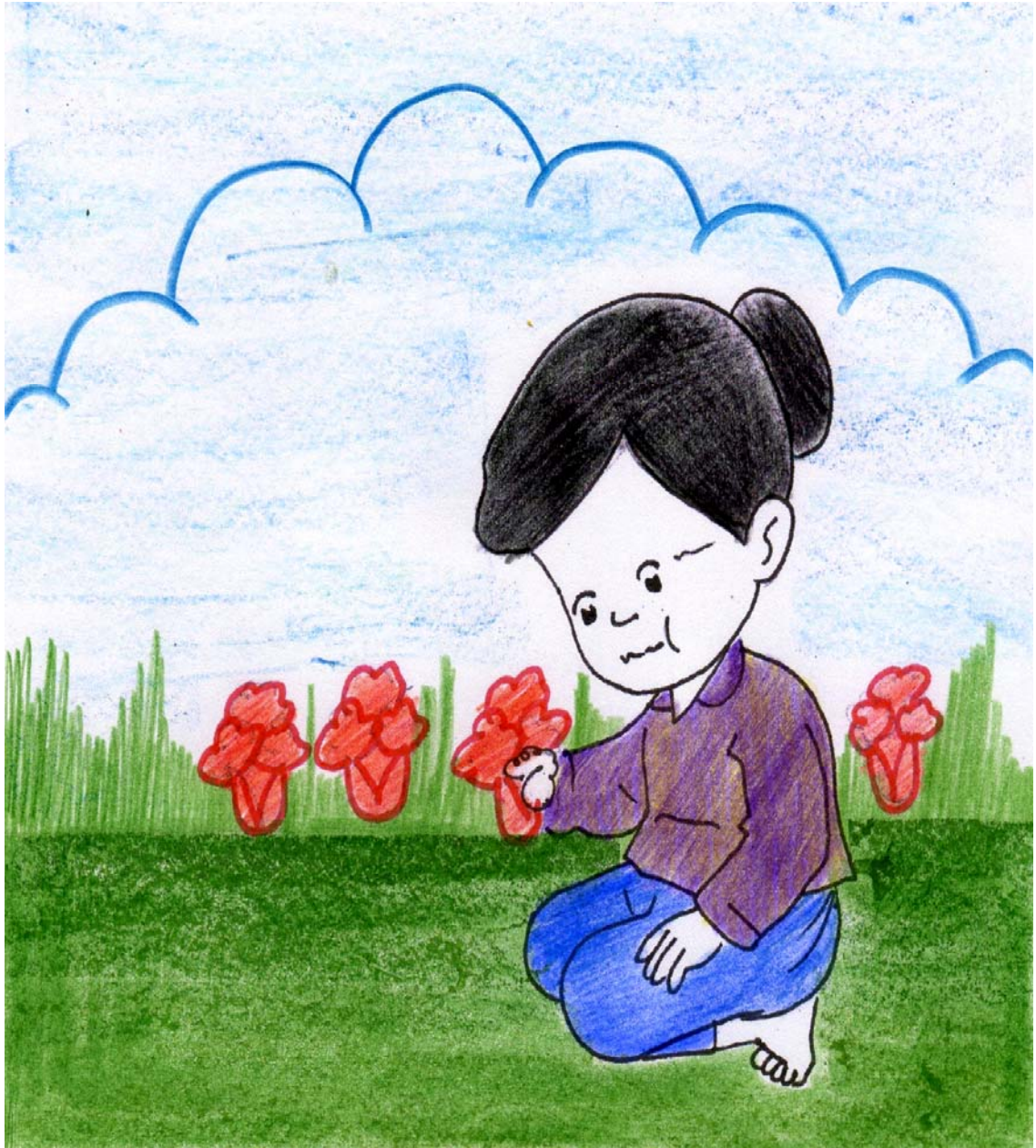




ยายจึงไปเรียกหลานมาช่วย  
หลานก็ถอนไม้จั่น







หลานจึงไปเรียกป้ามาช่วย  
แต่ป้าก็ถอนไม่ขึ้น







ป้าจึงไปเรียกน้ำมาช่วยถอน  
แต่น้ำก็ถอนไม่ขึ้น





น้ำจึงไปเรียกพี่มาช่วย  
แต่พี่ก็ถอนไม้ขึ้น







พี่จึงไปเรียกลุงกับอามาช่วย  
แต่ก็ยังดึงหัวผักกาดแดงไม่ขึ้น







ทุกคนจึงรวมพลังช่วยกัน  
จึงสามารถดึงหัวผักกาดแดงขึ้นมาได้  
และนำไปแบ่งกันไปทำอาหาร



## ประวัติผู้จัดทำ

ชื่อ – สกุล	นางวนิดา มุละ
วัน เดือน ปีเกิด	25 มีนาคม 2518
ภูมิลำเนาเดิม	จังหวัดสตูล
ที่ปัจจุบัน	36/3 หมู่ที่ 1 ถนนเทศบาล 1 ตำบล ช้าง อำเภอยี่งอ จังหวัดนราธิวาส
สถานที่ทำงาน	โรงเรียนบ้านมะรือโบตก อำเภอระแงะ สำนักงานเขตพื้นที่การศึกษา ประถมศึกษานราธิวาส เขต 3