

หนังสือส่งเสริมการอ่าน

ชุด เล่าเรื่องเมืองทุ่งสง

กลุ่มสาระการเรียนรู้ภาษาไทย  
ชั้นประถมศึกษาปีที่ ๔

เล่มที่ ๑

เรื่อง ตำนาน

เมืองทุ่งสง

ชุมทางทุ่งสง

เรื่อง มุกดา พลเกษตร  
ภาพ พรชัช พัฒนาแก้ว





นครเก่าแก่  
เลิศล้ำตำนาน  
เมืองท่าค้าขาย  
ชนสามัคคี

มาแต่โบราณ  
ผ่านหลายพันปี  
มากมายของดี  
มีความเมตตา

พระธาตุยอดทอง  
ผู้คนบูชา  
ชื่อ “ตามพรลิงค์”  
รุ่งเรืองเกรียงไกร

ผูกมองโสภา  
ศรัทธาด้วยใจ  
เด่นจริงยิ่งใหญ่  
ไปทุกทิศทาง







ทุ่งสงรื่นรมย์  
ตั้งอยู่ตรงกลาง  
อันดามันสวย  
คลื่นซัดไซเซ

สมบูรณ์ทุกอย่าง  
ระหว่างทะเล  
ด้วยมนต์เสน่ห์  
กล่อมเห่อ่าวไทย





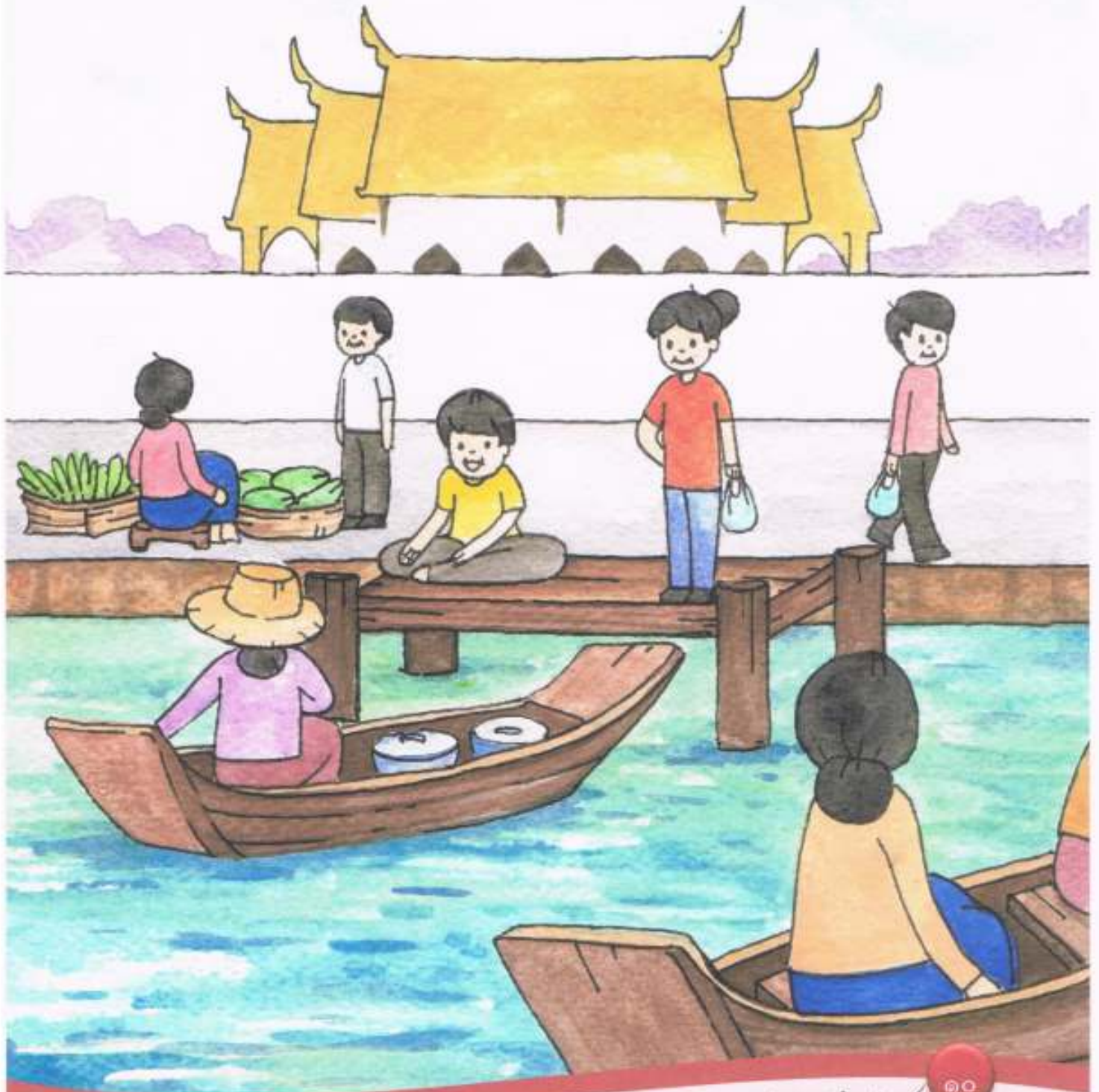
ทุ่งสงโดดเด่น  
อินเดียแดนไกล  
ผูกเรือสำเภา  
สิ่งของนำมา

เส้นทางสายไหม  
ไปถึงลังกา  
ขนเอาเสื้อผ้า  
ค้าขายเมืองคอน

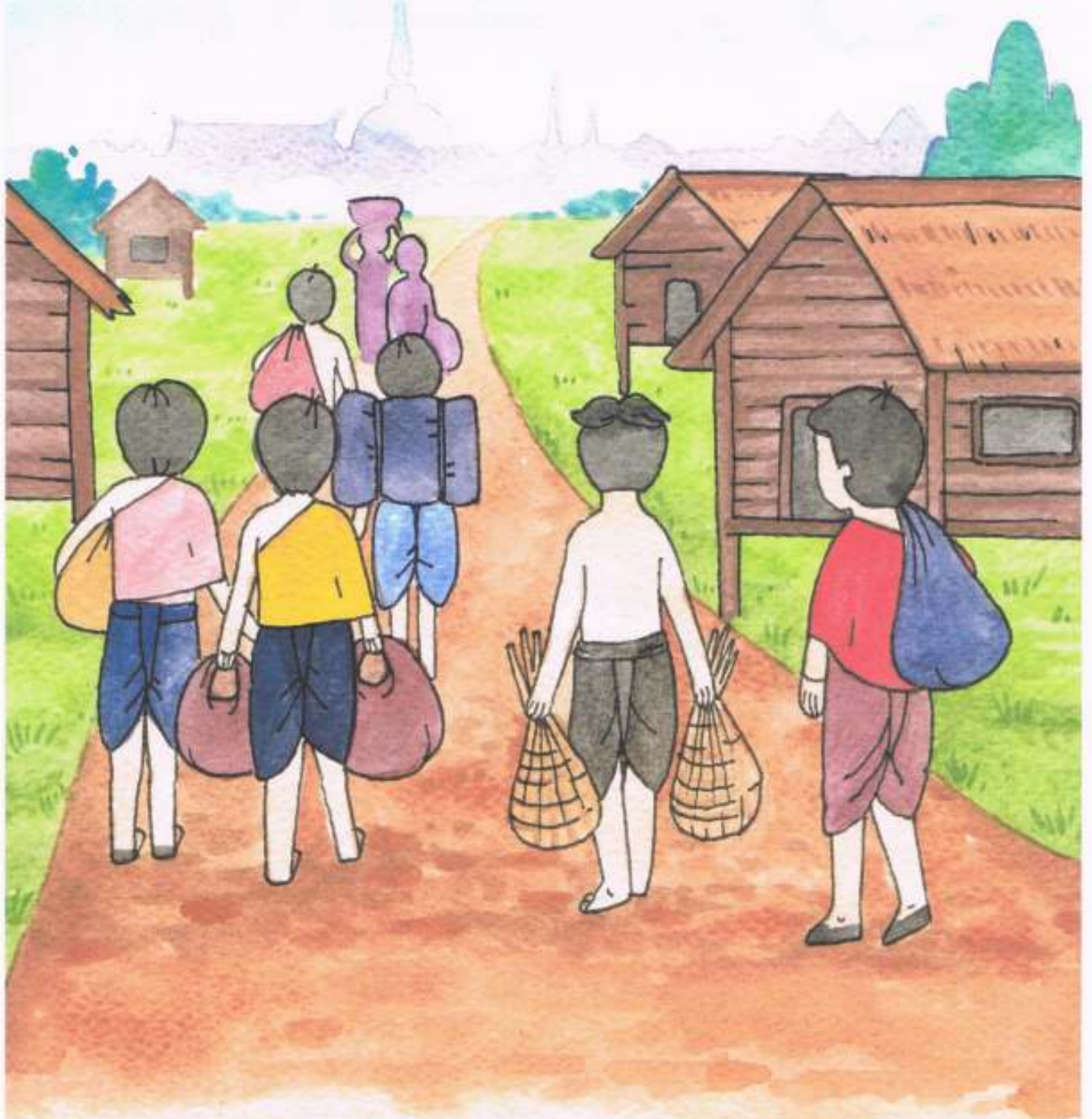


แม่น้ำกันตัง  
ล่องเรือสัญจร  
วัดชัยชุมพล  
ขึ้นบกสมปอง

ตั้งแต่ยุคก่อน  
ย่อนผ่านหลายคลอง  
ผู้คนเนืองนอง  
ต้องเดินเท้าไป







เกิดการค้าขาย  
ก่อนเดินทางไกล  
ในหลวง ร.ห้า  
สร้างทางสัญจร

หญิงชายสุขใจ  
เข้าไปในเมืองคอน  
เมตตาอาหาร  
ผ่อนความลำเค็ญ





เส้นทางรถไฟ  
สะดวกเข้าเย็น  
ชุมทางทุ่งสง  
ชาวบ้านรื่นรมย์

สายใต้ได้เห็น  
เป็นที่ชื่นชม  
ลงใต้สุขสม  
นิยมใช้กัน

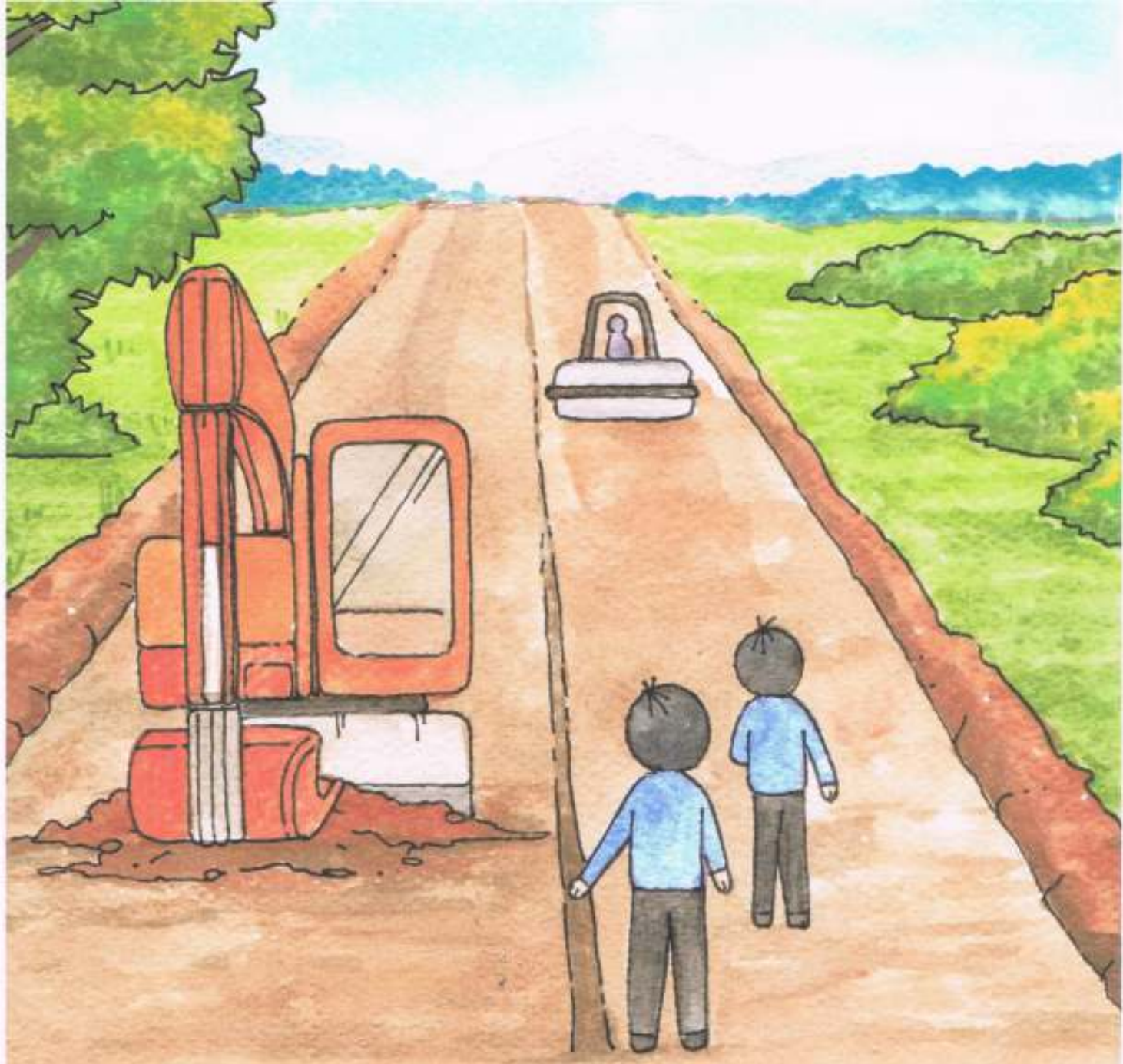


สองสี่สี่ศูนย์  
เปลี่ยนจากแขวงนั้น  
ทุ่งสงสุขล้ำ  
เจริญเลิศเลอ

เพิ่มพูนสร้างสรรค์  
ผันเป็นอำเภอ  
สม่าเสมอ  
เจอสิ่งดีงาม







รัฐสร้างทางหลวง  
สองห้าสองสาม  
แหล่งสร้างหญิงชาย  
สร้างคู่ผ้าเมีย

ล่องผ่านเขตคาม  
นามสายเอเซีย  
กลายเป็นอาเสี่ย  
คลอเคลียกลมเกลียว





ทุ่งสงน่าอยู่  
หลอมเป็นหนึ่งเดียว  
รักถิ่นกำเนิด  
สงบปลอดภัย

ผู้คนแน่นเหนียว  
เกาะเกี่ยวน้ำใจ  
ก่อเกิดสายใย  
สุขได้ยั่งยืน



หนังสือส่งเสริมการอ่าน  
ชุด เล่าเรื่องเมืองทุ่งสง  
กลุ่มสาระการเรียนรู้ภาษาไทย ชั้นประถมศึกษาปีที่ ๔



เรื่อง ตำนาน  
เมืองทุ่งสง

มุกดา พลเกษตร  
โรงเรียนบ้านหนองหว้า

สำนักงานเขตพื้นที่การศึกษาระถมศึกษานครศรีธรรมราช เขต ๒





## คำศัพท์น่ารู้



กลมเกลียว	สามัคคี, ประองดอง, เข้ากันได้ดี
กำเนิด	เกิด
เกรียงไกร	ยิ่งใหญ่, เก่งกล้า
คาม	บ้าน, หมู่บ้าน
เจริญ	เติบโต, งอกงาม, สมบูรณ์
ชุมทาง	ที่ที่ทางมาก ๆ มารวมกัน
ตำนาน	พงศาวดาร, เรื่องเล่า, ตำนาน, เกร็ด
นคร	จังหวัดนครศรีธรรมราช
เนืองนอง	มากมายไม่ขาดสาย, หลั่งไหลไม่ขาดสาย
โบราณ	เก่าก่อน, เก่าแก่, มีมาช้านาน
พระธาตุ	กระดูกของพระพุทธเจ้า, พระปัจเจกพุทธเจ้า, พระอรหันต์ โดยทั่วไปเรียกรวมๆว่าพระธาตุ ในที่นี้หมายถึงเจดีย์ที่บรรจุทันตธาตุของพระพุทธเจ้า





เมืองคอน	จังหวัดนครศรีธรรมราช
รื่นรมย์	ความเบิกบานใจ
ลำเค็ญ	ลำบากยากแค้น
ศรัทธา	ความเชื่อ, ความเลื่อมใส
สมบูรณ์	มีความพร้อมบริบูรณ์, เต็มที่ทั่ว
สมปอง	สมความต้องการ
สัญจร	ช่องทาง, ถนน, เดินไป, เทียวไป
สามัคคี	ความกลมเกลียวเป็นน้ำหนึ่งใจเดียวกัน
โสกา	งาม, อร่าม







## แบบฝึกที่ ๑ ตอบคำถามตามเนื้อเรื่อง

คำชี้แจง

นักเรียนตอบคำถามจากเรื่องตำนานเมืองทุ่งสง

๑.

นครศรีธรรมราชมีชื่อเรียกอีกอย่างหนึ่งว่าอะไร

ตอบ .....

๒.

“เมืองทุ่งสงเป็นเส้นทางสายไหม” หมายความว่าอย่างไร

ตอบ .....

๓.

ใครริเริ่มสร้างทางรถไฟสายใต้

ตอบ .....

๔.

ปีพ.ศ. ๒๔๔๐ เกิดการเปลี่ยนแปลงสิ่งใดขึ้น

ตอบ .....

๕.

เมืองทุ่งสงน่าอยู่เพราะเหตุผลใด

ตอบ .....







## แบบฝึกที่ ๒ ถูกหรือผิดพิจารณา



คำชี้แจง

นักเรียนกาเครื่องหมาย ✓ หน้าข้อความที่กล่าวถูก  
และกาเครื่องหมาย X หน้าข้อความที่กล่าวไม่ถูกต้อง

- ๑. เมืองนครมีพระธาตุยอดทองคำ
- ๒. นครศรีธรรมราชเป็นเมืองท่าค้าขาย
- ๓. ศรีวิชัยคือชื่อเรียกเมืองนคร
- ๔. ทุ่งสงเป็นเมืองเอกราชไม่สังกัดเมืองใด
- ๕. ทุ่งสงอยู่ระหว่างอ่าวไทยกับทะเลอันดามัน
- ๖. พ่อค้านิยมล่องเรือมาค้าขายและขึ้นบกที่วัดสำโรง
- ๗. ชาวอินเดียนเข้ามาค้าขายกับไทย
- ๘. รถไฟสายใต้สร้างในปีพ.ศ. ๒๕๒๓
- ๙. รัชกาลที่ ๙ เป็นผู้ริเริ่มสร้างชุมทางทุ่งสง
- ๑๐. ถนนสายเอเชียสร้างผ่านทุ่งสง





# แบบฝึกที่ ๓ ฝึกประสบการณ์อ่านออกเขียนได้

## ตอนที่ ๑

**คำชี้แจง**

นักเรียนอ่านคำที่กำหนดให้และแจกลูกคำให้ตรงกับคำเขียน

**ตัวอย่าง**

จริง

อ่านว่า

จิง

๑.

โบราณ

อ่านว่า

๒.

เมตตา

อ่านว่า

๓.

เรือสำเภา

อ่านว่า

๔.

เสน่ห์

อ่านว่า

๕.

พระธาตุ

อ่านว่า



# แบบฝึกที่ ๓ ฝึกประสบการณ์อ่านออกเขียนได้ (ต่อ)



คำชี้แจง

ตอนที่ ๒

นักเรียนเขียนคำให้ตรงกับคำอ่าน



ตัวอย่าง

ยุค-ก่อน เขียนว่า ยุคก่อน

๑. สา-มък-คี เขียนว่า .....

๒. สม-บุน เขียนว่า .....

๓. สัน-จอน เขียนว่า .....

๔. สะ-หงบ เขียนว่า .....

๕. ส้าง-สัน เขียนว่า .....



## แบบฝึกที่ ๔ บอกความหมายถูกผูกประโยคเป็น

คำชี้แจง

นักเรียนหาความหมายของคำจากพจนานุกรมและ  
นำคำแต่งประโยค

ตัวอย่าง

คาม หมายถึง หมู่บ้าน  
ประโยค ในหลวงไปทุกเขตคาม

๑. กำเนิด  
ประโยค

หมายถึง .....  
.....  
.....

๒. เกรียงไกร  
ประโยค

หมายถึง .....  
.....  
.....

๓. ลำเค็ญ  
ประโยค

หมายถึง .....  
.....  
.....

๔. ศรัทธา  
ประโยค

หมายถึง .....  
.....  
.....

๕. กลมเกลียว  
ประโยค

หมายถึง .....  
.....  
.....





## แบบฝึกที่ ๕ ท่วงทำนองคำคล้องจองไทย



คำชี้แจง

นักเรียนโยงคำคล้องจองจากวรรคของ  
บทร้อยกรองที่กำหนดให้ได้ถูกต้อง

ตัวอย่าง

นครเก่าแก่

มาแต่โบราณ



๑. เมืองท่าค้าขาย

มากมายของดี



๒. พระธาตุยอดทอง

ผูกดวงไสยา



๓. ทุ่งสงรื่นรมย์

สมบูรณ์ทุกอย่าง



๔. อันดามันสวย

ด้วยมนต์เสน่ห์



๕. ชุมทางทุ่งสง

ลงใต้สุขสม



# แบบฝึกที่ ๖ กลอนสี่มีเสน่ห์



คำชี้แจง

นักเรียนโยงฉันทลักษณ์ตามสัมผัสบังคับของ  
กลอนสี่ได้ถูกต้อง

นักเรียนโยงฉันทลักษณ์ตามสัมผัสบังคับของ



บทที่ ๑

○○○○

○○○○

○○○○

○○○○

.....

บทที่ ๒

○○○○

○○○○

○○○○

○○○○





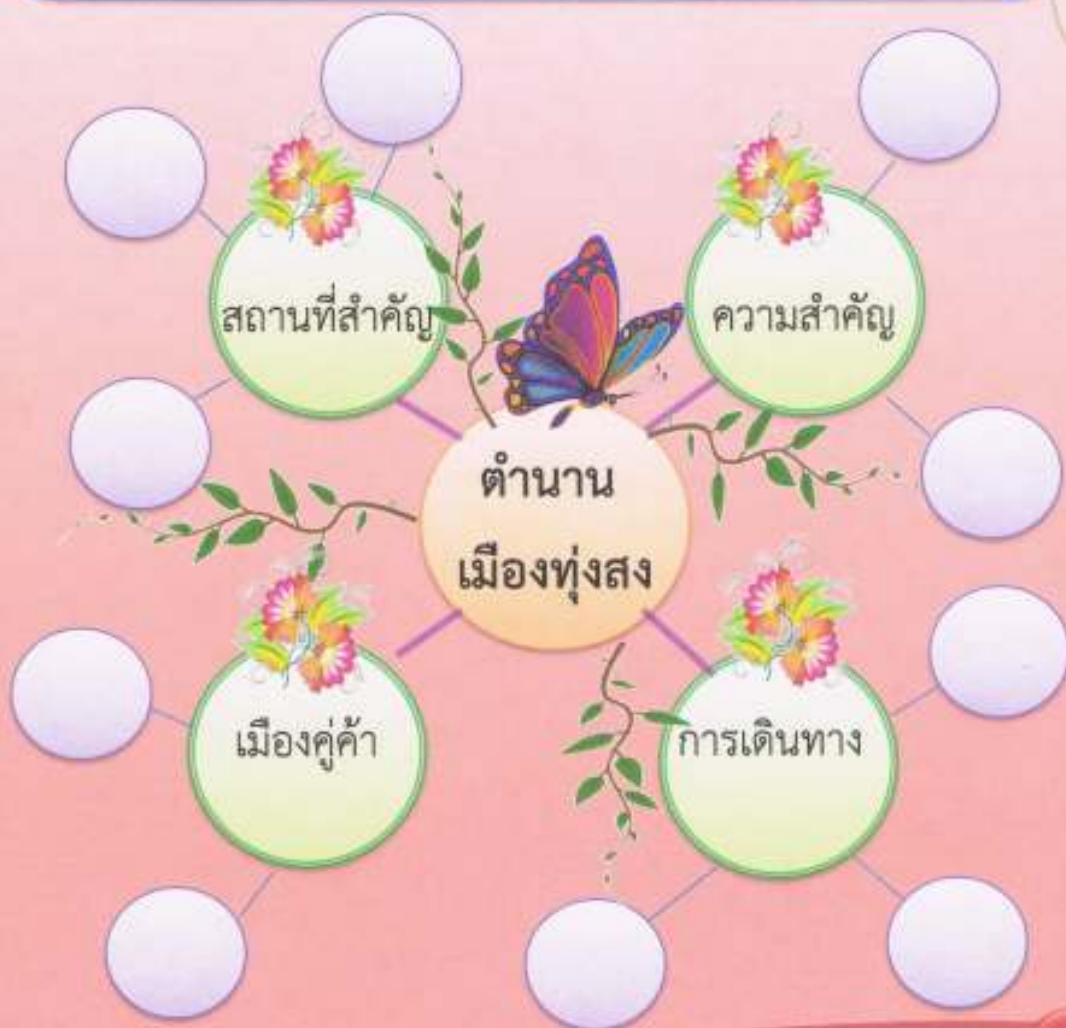


## แบบฝึกที่ ๗ แผนผังความคิดพิชิตเนื้อความ

คำชี้แจง

นักเรียนเลือกข้อความที่กำหนดให้เขียนลงใน  
แผนผังความคิด

ชุมทางทุ่งสง ทางเรือ เป็นเมืองศูนย์การค้า  
อินเดีย วัดชัยชุมพล ทางรถไฟ ลังกา  
เป็นเส้นทางสายไหม ถนนสายเอเชีย ทางถนน



## คำนำ

หนังสือส่งเสริมการอ่านชุดเล่าเรื่องเมืองทุ่งสง กลุ่มสาระการเรียนรู้ภาษาไทย ชั้นประถมศึกษาปีที่ ๔ เล่มที่ ๑ เรื่อง ตำนานเมืองทุ่งสง เป็นหนังสือที่ผู้แต่งจัดทำขึ้น เพื่อใช้ในการจัดการเรียนการสอนเพื่อพัฒนาทักษะการอ่านการเขียน ในการนำเสนอเนื้อหาเพื่อกระตุ้นให้นักเรียนมีความสนใจ และสนุกสนานเพลิดเพลินกับบทเรียน ผู้แต่งได้แต่งเนื้อหาเป็นคำคล้องจอง รูปแบบของกลอนสี่ โดยนำมาใช้บรรยายประกอบภาพการ์ตูนสวยงาม มีแบบฝึกเสริมทักษะให้กับนักเรียนได้ฝึกอ่าน ฝึกเขียน และปลูกฝังนิสัยรักการอ่าน การเขียน มีการสอดแทรกคุณธรรมจริยธรรม เพื่อให้นักเรียนสามารถนำไปประยุกต์ใช้ในการดำเนินชีวิตประจำวันได้

การจัดทำหนังสือส่งเสริมการอ่านเล่มนี้ ผู้แต่งได้รับคำแนะนำจากผู้เชี่ยวชาญหลายท่าน เพื่อความสมบูรณ์ของหนังสือมากยิ่งขึ้น ขอขอบคุณมา ณ โอกาสนี้ด้วย และหวังเป็นอย่างยิ่งว่าหนังสือเล่มนี้จะมีประโยชน์สำหรับนักเรียนและผู้สนใจทุกท่าน

นางมุกดา พลเกษตร



## แบบฝึกที่ ๘ สรุปเรื่องราวเขียนเล่าความ



**คำชี้แจง**

นักเรียนเขียนสรุปเรื่องราวที่อ่านด้วยภาษาของนักเรียนเองไม่เกิน ๘ บรรทัดและวาดภาพประกอบทำเป็นหนังสือหน้าเดียว

Handwriting practice area with two large rounded rectangular boxes. The top box contains horizontal dotted lines for writing. The bottom box is empty for drawing. The entire area is framed by a decorative border of red and white ribbons and small flowers.



## แบบทดสอบหลังเรียน เรื่อง ตำนานเมืองทุ่งสง



คำชี้แจง

ให้นักเรียนเขียนเครื่องหมาย X ทับตัวอักษร  
หน้าคำตอบที่ถูกต้อง

๑. ข้อใดกล่าวถูกต้อง

- ก. เมืองทุ่งสงมีชุมทางรถไฟ
- ข. เมืองทุ่งสงอยู่ติดกับทะเล
- ค. เมืองทุ่งสงมีเมืองขึ้นคือเมืองนคร
- ง. เมืองทุ่งสงเป็นเมืองใหญ่ที่สุดของปักษ์ใต้

๒. ข้อใดกล่าวไม่ถูกต้อง

- ก. เมืองนครเป็นเมืองเก่าแก่
- ข. เมืองนครเป็นเมืองท่าค้าขาย
- ค. เมืองนครมีพระธาตุยอดทอง
- ง. เมืองนครอยู่ในอาณาจักรศรีวิชัย





๓. “เส้นทางสายไหม” หมายความว่าอย่างไร

ก.ตลอดเส้นทางมีการขายผ้าไหม

ข.เส้นทางที่ชาวบ้านเลี้ยงตัวไหม

ค.เส้นทางผ่านสำหรับการค้าขาย

ง.เส้นทางที่มีการขนส่งสินค้าทางเรือ

๔. ทางรถไฟสายใต้สร้างผ่านทุ่งสงในสมัยใด

ก.รัชกาลที่ ๓

ข.รัชกาลที่ ๕

ค.รัชกาลที่ ๗

ง.รัชกาลที่ ๙

๕. ชนชาติใดนิยมนำสินค้ามาขายกับเมืองนครโดยผ่านทุ่งสง

ก.จีน ญี่ปุ่น

ข.พม่า สิงคโปร์

ค.อินเดีย ลังกา

ง.อังกฤษ อเมริกา

๖. ถนนสายใต้สร้างผ่านอำเภอทุ่งสงในปีพ.ศ. ๒๕๒๓

ก.เอเชีย

ข.มิตรภาพ

ค.สุขุมวิท

ง.พหลโยธิน



๗. ข้อใดไม่ใช่เหตุผลที่ทำให้เมืองทุ่งสงเป็นเมืองน่าอยู่

ก.อุดมสมบูรณ์

ข.ผู้คนมีน้ำใจ

ค.สงบปลอดภัย

ง.ทุกครอบครัวร่ำรวย

๘. คำใดเขียนถูกต้อง

ก.ศัทธา

ข.สมบูรณ์

ค.พระธาตุ

ง.สร้างสรรค์

๙. คำคู่ใดคล้องจองกัน

ก.เลิศ-เลอ

ข.โดด-เด่น

ค.มาก-มาย

ง.ชาย-ชาย

๑๐. “ลำเค็ญ” มีความหมายตรงข้ามกับคำใด

ก.ทุกข์

ข.ตรม

ค.สบาย

ง.ลำบาก





เฉลยแบบฝึก เล่มที่ ๑  
ตำนานเมืองทุ่งสง



## เฉลยแบบฝึกที่ ๑ ตอบคำถามตามเนื้อเรื่อง

(อยู่ในดุลยพินิจของครูผู้สอน)

### แนวการตอบ

๑. ตอบ ตามพรลิงค์
๒. ตอบ เป็นทางผ่านและเป็นศูนย์กลางทางการค้า
๓. ตอบ รัชกาลที่ ๕
๔. ตอบ ทุ่งสงเปลี่ยนจากแขวงมาเป็นอำเภอทุ่งสง
๕. ตอบ ผู้คนรักสามัคคีกัน หลอมรวมใจเป็นหนึ่งเดียวกัน



## เฉลยแบบฝึกที่ ๒ ถูกหรือผิดพิจารณา

- |      |       |
|------|-------|
| ๑. ✓ | ๖. ✗  |
| ๒. ✗ | ๗. ✓  |
| ๓. ✗ | ๘. ✗  |
| ๔. ✓ | ๙. ✗  |
| ๕. ✓ | ๑๐. ✓ |





## เฉลยแบบฝึกที่ ๓ ฝึกประสบการณ์อ่านออกเขียนได้

### ตอนที่ ๑ เขียนเป็นคำอ่าน

- ๑.โบราณ อ่านว่า โบ-ราน
- ๒.เมตตา อ่านว่า เมต-ตา
- ๓.เรือสำเภา อ่านว่า เรือ-สำ-เพา
- ๔.เสน่ห์ อ่านว่า สะ-เหน
- ๕.พระธาตุ อ่านว่า พระ-ทาด



### ตอนที่ ๒ เขียนคำอ่านเป็นคำเขียน

- ๑.สา-มัก-คี เขียนว่า สามัคคี
- ๒.สม-บุญ เขียนว่า สมบูรณ์
- ๓.สัน-จอน เขียนว่า สัจจร
- ๔.สะ-หงบ เขียนว่า สงบ
- ๕.สร้าง-สัน เขียนว่า สร้างสรรค์



## เฉลยแบบฝึกที่ ๔ บอกความหมายถูกผูกประโยคเป็น

**แนวการตอบ** (การแต่งประโยคอยู่ในดุลยพินิจของครูผู้สอน)

๑. กำเนิด หมายถึง เกิด  
ประโยค แม่มีพระคุณเพราะให้**กำเนิด**ลูก
๒. เกரியงไกร หมายถึง ยิ่งใหญ่  
ประโยค ประเทศไทยมีชื่อเสียง**เกரியงไกร**
๓. ลำเค็ญ หมายถึง ลำบากยากแค้น  
ประโยค คนจนมีชีวิต**ลำเค็ญ**
๔. ศรัทธา หมายถึง ความเชื่อ, ความเลื่อมใส  
ประโยค แม่**ศรัทธา**ต่อพ่อท่านคล้าย
๕. กลมเกลียว หมายถึง ความพร้อมเพรียงกัน  
ประโยค คนไทยมีความ**กลมเกลียว**กัน





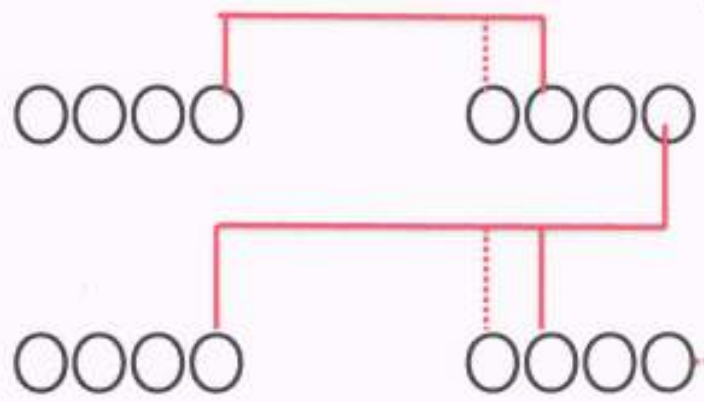
เฉลยแบบฝึกที่ ๕ ท่วงทำนองคำคล้องจองไทย

- ๑.ชาย-มาย
- ๒.ทอง-ผ่อง
- ๓.รมย์-สม
- ๔.สวย-ด้วย
- ๕.สง-ลง

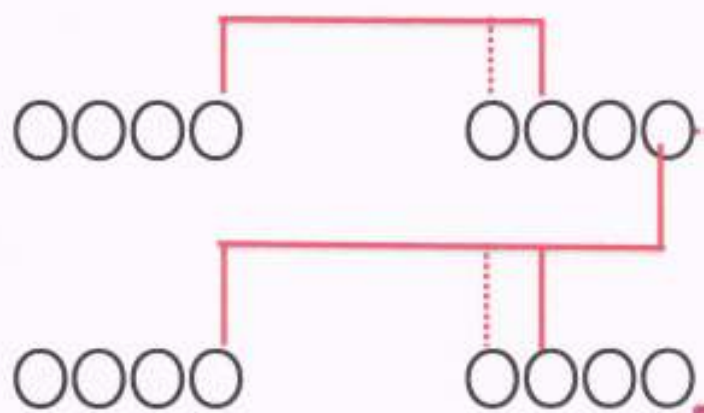
เฉลยแบบฝึกที่ ๖ กลอนสี่มีเสน่ห์



บทที่ ๑



บทที่ ๒



## เฉลยแบบฝึกที่ ๗ แผนผังความคิดพิชิตเนื้อความ

๑. ความสำคัญ
- เป็นเมืองศูนย์การค้า
  - เป็นเส้นทางสายไหม
๒. การเดินทาง
- ทางเรือ
  - ทางรถไฟ
  - ทางถนน
๓. เมืองคู่ค้า
- อินเดีย
  - ลังกา
๔. สถานที่สำคัญ
- ชุมทางทุ่งสง
  - วัดชัยชุมพล
  - ถนนสายเอเชีย





## สารบัญ

	หน้า
จุดประสงค์การเรียนรู้	๑
คำแนะนำในการใช้	๒
แบบทดสอบก่อนเรียน	๓
เนื้อเรื่อง	๖
คำศัพท์น่ารู้	๑๖
แบบฝึกที่ ๑ ตอบคำถามตามเนื้อเรื่อง	๑๘
แบบฝึกที่ ๒ ถูกหรือผิดพิจารณา	๑๙
แบบฝึกที่ ๓ ฝึกประสบการณ์อ่านออกเขียนได้	๒๐
แบบฝึกที่ ๔ บอกความหมายถูกผู้กระโยคเป็น	๒๒
แบบฝึกที่ ๕ ท่วงทำนองคำคล้องจองไทย	๒๓
แบบฝึกที่ ๖ กลอนสี่มีเสน่ห์	๒๔
แบบฝึกที่ ๗ แฉนผังความคิดพิชิตเนื้อความ	๒๕
แบบฝึกที่ ๘ สรุปเรื่องราวเขียนเล่าความ	๒๖
แบบทดสอบหลังเรียน	๒๗
เฉลยแบบฝึก	๓๐
เฉลยแบบทดสอบก่อนเรียน - หลังเรียน	๓๗
หนังสืออ้างอิง	๓๘

## เฉลยแบบฝึกที่ ๘ สรุปเรื่องราวเขียนเล่าความ

(อยู่ในดุลยพินิจของครูผู้สอน)

### แนวการตอบ

เมืองทุ่งสงเป็นเมืองเก่าแก่ของนครศรีธรรมราช ซึ่งอยู่ในอาณาจักรตามพรลิงค์ เป็นเมืองเส้นทางสายไหม คือเส้นทางการค้า อยู่ระหว่างทะเลอันดามันและอ่าวไทย ชาวอินเดียและลังกานิยมเดินทางผ่านมาค้าขาย มีการสร้างทางรถไฟในสมัย ร.๕ และต่อมามีการสร้างถนนสายเอเชียตัดผ่าน ทำให้ทุ่งสงเจริญก้าวหน้ามากยิ่งขึ้น เมืองทุ่งสงเป็นเมืองน่าอยู่ เพราะผู้คนรักสามัคคีและกลมเกลียวเป็นน้ำหนึ่งใจเดียวกัน

ภาพประกอบอยู่ในดุลยพินิจของครูผู้สอน





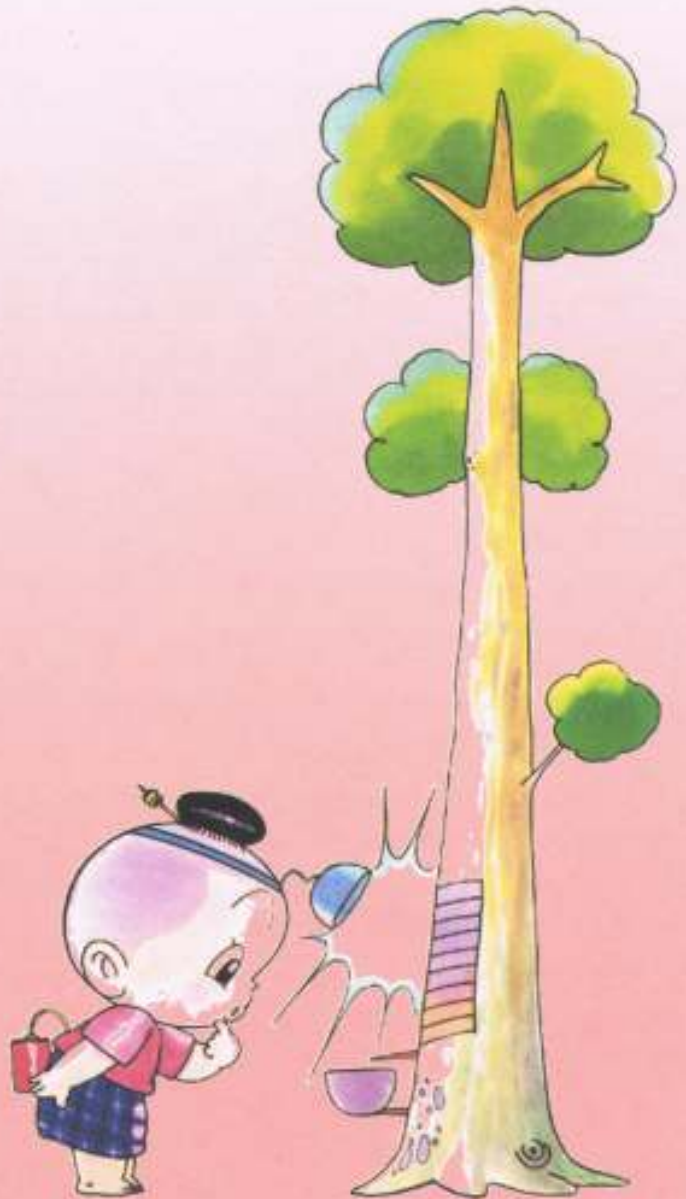
## เฉลยแบบทดสอบก่อนเรียน-หลังเรียน

### ก่อนเรียน

- |      |       |
|------|-------|
| ๑. ง | ๒. ก  |
| ๓. ค | ๔. ค  |
| ๕. ข | ๖. ก  |
| ๗. ง | ๘. ข  |
| ๙. ค | ๑๐. ง |

### หลังเรียน

- |      |       |
|------|-------|
| ๑. ก | ๒. ง  |
| ๓. ค | ๔. ข  |
| ๕. ค | ๖. ก  |
| ๗. ง | ๘. ข  |
| ๙. ง | ๑๐. ค |



## หนังสืออ้างอิง



- ราชบัณฑิตยสถาน. (๒๕๔๖). พจนานุกรมฉบับราชบัณฑิตยสถาน พุทธศักราช ๒๕๔๒. กรุงเทพฯ : นานมีบุคส์.
- สำนักงานคณะกรรมการการศึกษาขั้นพื้นฐาน. (๒๕๕๖). แบบฝึกหัด รายวิชาพื้นฐานภาษาไทย ชุดภาษาเพื่อชีวิต ทักษะภาษา ชั้นประถมศึกษาปีที่ ๔ กลุ่มสาระการเรียนรู้ภาษาไทย ตาม หลักสูตรแกนกลางการศึกษาขั้นพื้นฐาน พุทธศักราช ๒๕๕๑. กรุงเทพฯ : โรงพิมพ์ สกสค.ลาดพร้าว.
- สำนักงานคณะกรรมการการศึกษาขั้นพื้นฐาน. (๒๕๕๖). หนังสือเรียน รายวิชาพื้นฐานภาษาไทย ชุดภาษาเพื่อชีวิต ภาษาพาที ชั้นประถมศึกษาปีที่ ๔ กลุ่มสาระการเรียนรู้ภาษาไทย ตามหลักสูตรแกนกลางการศึกษาขั้นพื้นฐาน พุทธศักราช ๒๕๕๑. กรุงเทพฯ : โรงพิมพ์ สกสค.ลาดพร้าว.
- สำลี รักสุทธี (๒๕๕๑). แบบฝึกทักษะการอ่าน คิดวิเคราะห์ และเขียนสื่อ ความ. กรุงเทพมหานคร : รุ่งเรืองสาส์นการพิมพ์.









## คำแนะนำในการใช้หนังสือส่งเสริมการอ่าน



การนำหนังสือส่งเสริมการอ่านไปใช้ประกอบการจัดการเรียนการสอนควรปฏิบัติ ดังนี้

๑. อ่านจุดประสงค์การเรียนรู้ให้เข้าใจก่อนทำกิจกรรม
๒. ทำแบบทดสอบก่อนเรียนเพื่อวัดความรู้พื้นฐาน
๓. อ่านเนื้อเรื่องไปพร้อม ๆ กับคุณครู พร้อมทำความเข้าใจเนื้อเรื่องที่อ่าน และความหมายของคำจากคำอธิบายศัพท์หลังเนื้อเรื่อง
๔. ทำแบบฝึกหัดซึ่งมีทั้งหมด ๘ แบบฝึก แต่ละแบบฝึกมีคำชี้แจงพร้อมตัวอย่างประกอบ ถ้านักเรียนไม่เข้าใจสามารถปรึกษากับคุณครูได้
๕. ควรมีสมาธิและความซื่อสัตย์ต่อตนเองในขณะที่ทำกิจกรรม ไม่ควรเปิดดูเฉลยคำตอบ เมื่อทำกิจกรรมแต่ละกิจกรรมเสร็จจึงเปิดดูเฉลยเพื่อตรวจคำตอบ
๖. ทำแบบทดสอบหลังเรียนเพื่อดูการพัฒนาและความก้าวหน้าของนักเรียน





## จุดประสงค์การเรียนรู้



๑. นักเรียนอ่านออกเสียงบทร้อยแก้วและบทร้อยกรองได้ถูกต้อง
๒. นักเรียนอ่านเรื่องสั้น ๆ ตามเวลาที่กำหนดและตอบคำถามจากเรื่องที่ได้
๓. นักเรียนสรุปความรู้จากเรื่องที่ได้เพื่อนำไปใช้ในชีวิตประจำวันได้
๔. นักเรียนเขียนแผนภาพโครงเรื่องและแผนภาพความคิดเพื่อใช้พัฒนางานเขียนได้
๕. นักเรียนพูดแสดงความรู้ ความคิดเห็นและความรู้สึกเกี่ยวกับเรื่องที่ฟังดูได้
๖. นักเรียนสะกุดคำและบอกความหมายของคำในบริบทต่างๆ ได้
๗. นักเรียนใช้พจนานุกรมค้นหาความหมายของคำได้
๘. นักเรียนแต่งประโยคได้ถูกต้องตามหลักภาษา
๙. นักเรียนอ่านเขียนคำคล้องจองและแต่งกลอนสี่ได้
๑๐. นักเรียนมีมารยาทในการอ่าน การเขียน การฟัง การดู และการพูด



แบบทดสอบก่อนเรียน  
เรื่อง ตำนานเมืองทุ่งสง



คำชี้แจง

ให้นักเรียนเขียนเครื่องหมาย X ทับตัวอักษร  
หน้าคำตอบที่ถูกต้อง

๑. ข้อใดกล่าวไม่ถูกต้อง

- ก. เมืองนครเป็นเมืองเก่าแก่
- ข. เมืองนครเป็นเมืองท่าค้าขาย
- ค. เมืองนครมีพระธาตุยอดทอง
- ง. เมืองนครอยู่ในอาณาจักรศรีวิชัย

๒. ข้อใดกล่าวถูกต้อง

- ก. เมืองทุ่งสงมีชุมทางรถไฟ
- ข. เมืองทุ่งสงอยู่ติดกับทะเล
- ค. เมืองทุ่งสงมีเมืองขึ้นคือเมืองนคร
- ง. เมืองทุ่งสงเป็นเมืองใหญ่ที่สุดของปักษ์ใต้





๓. “เส้นทางสายไหม” หมายความว่าอย่างไร

ก.ตลอดเส้นทางมีการขายผ้าไหม

ข.เส้นทางที่ชาวบ้านเลี้ยงตัวไหม

ค.เส้นทางผ่านสำหรับการค้าขาย

ง.เส้นทางที่มีการขนส่งสินค้าทางเรือ

๔. ประชาชนได้นำสินค้ามาขายกับเมืองนครโดยผ่านทุ่งสง

ก.จีน ญี่ปุ่น

ข.พม่า สิงคโปร์

ค.อินเดีย ลังกา

ง.อังกฤษ อเมริกา

๕. ทางรถไฟสายใต้สร้างผ่านทุ่งสงในสมัยใด

ก.รัชกาลที่ ๓

ข.รัชกาลที่ ๕

ค.รัชกาลที่ ๗

ง.รัชกาลที่ ๙

๖. ถนนสายใต้สร้างผ่านอำเภอทุ่งสงในปีพ.ศ. ๒๕๒๓

ก.เอเชีย

ข.มิตรภาพ

ค.สุขุมวิท

ง.พหลโยธิน



๗. ข้อใดไม่ใช่เหตุผลที่ทำให้เมืองทุ่งสงเป็นเมืองน่าอยู่

ก.อุดมสมบูรณ์

ข.ผู้คนมีน้ำใจ

ค.สงบปลอดภัย

ง.ทุกครอบครัวร่ำรวย

๘. คำใดเขียนถูกต้อง

ก.ศัทธา

ข.สมบูรณ์

ค.พระธาตุ

ง.สร้างสรรค์

๙. “ลำเค็ญ” มีความหมายตรงข้ามกับคำใด

ก.ทุกข์

ข.ตรม

ค.สบาย

ง.ลำบาก

๑๐. คำคู่ใดคล้องจองกัน

ก.เลิศ-เลอ

ข.โดด-เด่น

ค.มาก-มาย

ง.ชาย-ชาย

