

สวนของคนไม่ชอบ..อยู่บ้าน

นำเสนอเมื่อ : 16 พ.ย. 2552

สวนของคนไม่อยู่บ้าน

ด้วย อาชีพของคุณรุ่งกานต์ สุรการพิณิจ ทำให้ต้องเดินทางไปต่างประเทศอยู่เสมอ

เวลาส่วนน้อยเมื่ออยู่บ้านจึงต้องการพักผ่อนหนึ่งมองดูสวนสวยๆ

และบางครั้งเมื่อต้องทำงานที่บ้านก็อยากได้ความสบายตาสบายใจจากสีเขียวของพรรณไม้

"เป็นคนไม่ค่อยอยู่บ้านจะเดินทางติดต่องานต่างประเทศบ่อยๆ จึงบอกกับผู้ออกแบบว่า

เราไม่มีเวลาดูแลต้นไม้ และถึงมีก็ดูแลไม่เป็น ไม่ค่อยรู้จักต้นไม้ ผู้ออกแบบจึงแนะนำว่า

น่าจะจัดสวนแนวธรรมชาติ เลือกชนิดของต้นไม้ที่ดูแลง่าย แข็งแรงทนทาน และเข้ากับกรตตกแต่งบ้าน

จึงออกมาเป็นแนวทรอปิคัลโมเดิร์น มีฮาร์ด สเคปเยอะๆเพื่อให้ดูแลได้ง่าย

ส่วนใหญ่เมื่อไม่อยู่บ้านจะฝากเพื่อนรดน้ำบ้าง บางครั้งไม่อยู่ 2-3 สัปดาห์กลับมาพวกตนใหญ่ๆก็ยังคงอยู่สภาพเดิม

ส่วนต้นเล็กๆบางต้นก็มีทรูโตมหรือตายไปบ้าง แต่โดยรวมสภาพเดิมของสวนก็ยังคงอยู่"

นอกจากการดูแลสวนแล้ว หัวใจสำคัญที่จะช่วยให้สวนคงสภาพใกล้เคียงเดิมมากที่สุด

ยังอยู่ที่การออกแบบเพื่อให้ดูแลรักษาง่าย คุณณภัทร ชื่นอิม นักออกแบบสวน ได้กำหนดแนวคิดในการออกแบบ

เพื่อให้ดูแลง่าย โดยเริ่มต้นที่พื้นสวนก่อนเป็นอันดับแรก

"บ้านหลังนี้ไม่มีหญ้าเลย จึงไม่ต้องตัดแต่ง เน้นการสร้างลวดลายบนพื้น ด้วยวัสดุจำพวกแผ่นทางเดิน

กรวดและหินสีต่างๆ ภาพรวมจะใช้ต้นไม้ที่มีรูปทรงอิสระ เมื่อโตจะได้ไม่ต้องดูแลตัดแต่งมากนัก

เป็นต้นไม้แนวทropicัล ที่เลือกต้นไม้แนวนี้เพราะดูสบายและเหมาะกับสภาพอากาศบ้านเรา

การออกแบบจะเน้นเส้นสาย และมุมมอง โดยใช้หินทรายกลมเป็นตัวนำสายตา เพื่อดึงผู้ที่เข้ามาให้มองสวนหน้าบ้านก่อนเป็นอันดับแรก "

ภาพรวม ของพื้นที่ภายนอกบ้าน จะแบ่งตามการใช้งานออกเป็น 3 ส่วน ส่วนแรก คือ สวนบริเวณหน้าบ้าน

สำหรับให้เจ้าของนั่งมองจากภายใน หรือ หากอยากออกไปสูดอากาศบริสุทธิ์ภายนอก

ก็สามารถเข้าไปใช้พื้นที่นั่งเล่นได้ บริเวณนี้จะมีน้ำพุเล็กๆสำหรับสร้างเสียงน้ำ

ส่วนที่สอง คือ บริเวณสวนข้างบ้านทั้งสองด้าน

ซึ่งมีพื้นที่ลักษณะแคบยาว จึงเชื่อมต่อกับสวนหน้าบ้านด้วยแผ่นทางเดิน

และสร้างความเป็นส่วนตัวจากบ้านใกล้เคียงด้วยการปลูกต้นไม้บังตลอดแนวรั้ว

และส่วนสุดท้าย คือ ส่วนงานบริการ

บริเวณนี้จะกั้นด้วยรั้วเตี้ยๆ เพื่อความเป็นสัดส่วน ขณะใช้งานก็สามารถปิดประตูได้

"สวนหน้าบ้าน จะจัดให้ต่อเนื่องกับการตกแต่งภายในบ้าน

พื้นกระเบื้องปูด้วยหินกาบสีดำเรียงต่อกันอย่างเป็นระเบียบ

วัสดุหินกาบสีดำให้ความรู้สึกต่อเนื่องกับสวนซึ่งเล่นโทนสีเดียวกัน

ส่วนการจัดวางดูเข้ากับการตกแต่งภายในบ้าน

พื้นสวนเลนลวดลายด้วยวัสดุที่มีสีสันทัดกัน

อย่างกรวดเม็ดเล็กสีดำตัดกับแผ่นซีเมนต์สีขาว
และสีเขียวของต้นหวดปลูกแคระ

ส่วนบริเวณนั่งเล่นจะปูพื้นด้วยแผ่นหินทรายสีอ่อนเพื่อให้สะดวกสำหรับเข้าไป
ใช้งาน

โดยภาพรวมในสวนจะใช้สีครีม ขาว ดำ เขียว เน้นวัสดุที่ดูแลง่ายไม่สกปรก
มีผิวสัมผัสไม่ลื่นเพราะเป็นวัสดุสำหรับใช้ภายนอกบ้าน

"เพื่อให้ สวนดูแลง่าย จึงใช้งานฮาร์ดสเคปเข้ามาช่วยเยอะ
อย่างแปลงปลูกจะออกแบบให้เป็นสัดสวน

โดยใช้ซีเมนต์สีขาวทำขอบแปลง
เพื่อให้ง่ายต่อการสับเปลี่ยนต้นไม้เมื่อทรุดโทรม

และหากเรือถอนก็ไม่ทำให้ภาพรวมของสวนเปลี่ยนแปลงไปมากนัก "

สำหรับ ผู้ที่ไม่มีเวลาดูแลสวน การออกแบบจึงเป็นสิ่งสำคัญ
ที่ช่วยให้สวนของคุณคงรูปแบบเดิมไว้ได้นานที่สุด

อย่างไรก็ตามสวนที่ดูแลง่ายก็เชื่อว่าไม่ต้องดูแลเลย ต้นไม้ยังคงต้องการน้ำ ปุ๋ย
และการเอาใจใส่

ดังนั้น ควรเลือกวิธีการที่สะดวกสำหรับตัวคุณเอง

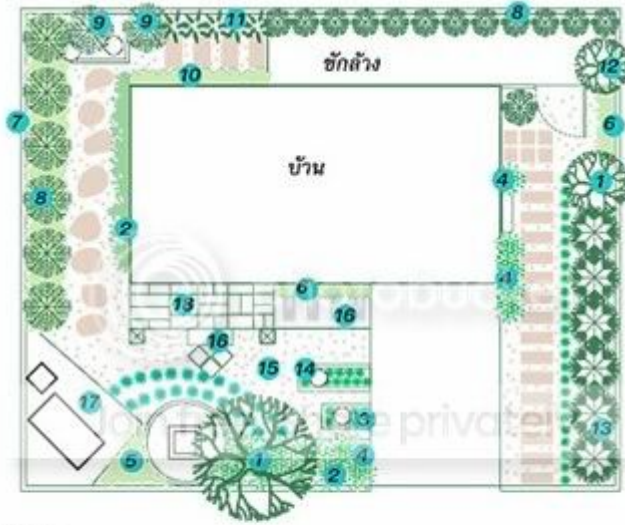
นอกเหนือจากการติดระบบรดน้ำอัตโนมัติ ซึ่งต้องใช้งบประมาณสูงแล้ว

การว่าจ้างผู้รดน้ำที่เข้าใจธรรมชาติของต้นไม้ก็เป็นสิ่งสำคัญ
และเมื่อคุณได้มีเวลากลับมาอยู่บ้าน

ก็เป็นหน้าที่ของคุณในการสำรวจตรวจตรา
ซ่อมแซมพรรณไม้และสวนของคุณให้สวยงามคงอยู่ต่อไป

เพื่อความสุขในบ้านหลังเหน็ดเหนื่อยจากการทำงาน





ภาพและเรื่องจาก บ้านและสวน ลงบล็อก <http://anotherside.bloggang.com>

แปลน

1. ต้นทม 2. ทีโลเดนครอนใบมะละกอ 3. หนวดปลาตุกแคะ 4. ไอริสน้ำ
5. เติน 6. คล้าฮิกวาร์ 7. ราชีนีสีทอง 8. หมากเขียว 9. หมากเขอร่มหิน 10. เดหลี
11. เฮลิโคเนีย 12. ว่านเพชร 13. จิ้ง 14. หินทรายกลม 15. หินเกล็ดสีดำ
16. ซีเมนต์ 17. แผ่นหินทราย 18. หินกาบสีดำ

เจ้าของ คุณรุ่งกานต์ สุรการพิณี

ออกแบบสวน คุณณภัทร ชื่นอ้อม

เรื่อง "ทิพาพรรณ"

ภาพ "ชัยพฤกษ์ โพธิ์แดง"