

Flash Drive ปัญหาไวรัสเรื่องใหญ่

🕒 นำเสนอเมื่อ 29 พ.ย. 2552

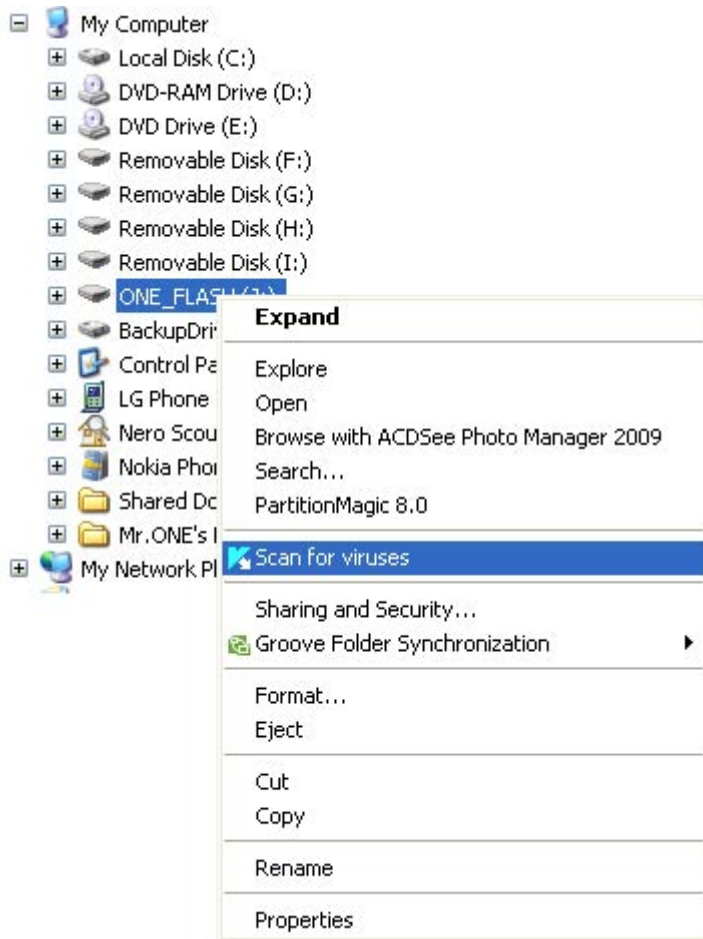
Flash Drive อุปกรณ์ในการย้ายข้อมูลที่น่าใช้งานมากที่สุดตัวหนึ่ง แล้วคุณทราบหรือไม่ว่า Flash Drive คือช่องทางในการแพร่กระจายไวรัสที่ง่าย เป็นรวดเร็วมากที่สุดในปัจจุบัน นอกจากนี้ USB Hard disk ซึ่งมีหลักการใช้งานเช่นเดียวกับ Flash Drive ก็เป็นอีกตัวการสำคัญไม่น้อยหน้ากันเลย อยากทราบว่า คุณเคยตรวจสอบไวรัสจาก Flash Drive ก่อนการใช้งานหรือไม่ ? แล้วคุณมั่นใจได้อย่างไรว่า Flash Drive ของคุณนั้น ปลอดภัยจากไวรัส

พฤติกรรมการใช้งานที่เสี่ยงต่อการติดไวรัส

- การใช้งาน Flash Drive มากกว่า 1 คอมพิวเตอร์
- ใช้ Flash Drive ทั้งที่บ้าน และที่ทำงาน
- เคยให้ยืม Flash Drive กับคนอื่น ๆ
- ไม่เคยตรวจสอบไวรัสใน Flash Drive

สาเหตุพื้นฐานข้างต้น เป็นปัจจัยสำคัญมากที่ทำให้คุณสามารถติดไวรัสได้อย่างง่ายดาย อย่างไรก็ตาม วันนี้ เรามีทิป เทคนิค ในการลดปัญหาของการแพร่กระจายไวรัสจาก Flash Drive ลองมาทำตามกันดูนะครับ รับรอง จะช่วยลดปัญหาไวรัสของคุณได้อย่างมาก ๆ เลยทีเดียว

วิธีลดปัญหาไวรัสจาก Flash Drive



1. ติดตั้งโปรแกรมกำจัดไวรัส Autorun (ไวรัส Autorun เป็นตัวหนึ่งที่เป็นปัญหาหลักของผู้ใช้งาน Flash Drive) [อ่านรายละเอียดและวิธีการใช้งานที่นี่](#)
2. ตรวจสอบไวรัสจาก Flash Drive ก่อนใช้งาน
 1. เสียบ Flash Drive ใน USB drive
 2. รอจนกระทั่งหน้าจอ แสดงว่า สามารถใช้งานได้
 3. ให้กดปุ่ม Windows Logo + E เป็นการเปิดหน้าต่าง Explorer
 4. ให้สังเกต drive ของ USB ที่เพิ่งแสดง
 5. ให้คลิกขวาที่ drive ของ USB และคลิกคำสั่ง "Scan for Viruses" หรือคำที่มีความหมายใกล้เคียง (ทั้งนี้ ขึ้นกับโปรแกรม Anti-virusแต่ละแบรนด์)

แค่นี้ก็สามารถลดปัญหาได้อย่างมากแล้วครับ สำหรับกรณีที่โปรแกรม anti-virus ของคุณ ตรวจพบไวรัส แนะนำให้ทำการ "Remove" ก่อน ถ้าไม่ได้ให้ "Quarantine" หรือ "Delete" ทิ้งไปจะดีที่สุด แต่ทั้งนี้ คงต้องพิจารณาว่า ไฟล์ที่ติดไวรัสนั้น เป็นไฟล์ของ Windows หรือเปล่า (ซึ่งผู้ใช้งานทั่วไป อาจไม่สาเหตุวิเคราะห์ได้ แต่ก็ต้องเสี่ยงบ้าง) หรือไฟล์งานของคุณหรือเปล่า

ข้อห้ามการใช้งาน Flash Drive

หลังจากเสียบ Flash Drive ใน usb port แล้ว การใช้งาน ไม่ควร ดับเบิลคลิกที่ drive ของ Flash Drive เพราะอาจมีไวรัสแฝงอยู่ และแพร่กระจายได้ทันที การใช้งานควรผ่าน Explorer ก่อน (ก่อนปุ่ม Windows Logo + E)

ที่มา :: it-guides