

เปิดเลคเชอร์ของ น้องปราง ศิรดา เด็กเก่งคะแนนแอดมิชชันสูงสุด ปี 2558

● นำเสนอเมื่อ 7 มิ.ย. 2558



ขอบคุณภาพจาก รายการเรื่องเล่าเช้านี้ ช่อง 3

น้องปราง ศิรดา ไตรตรีงษ์ทัศนาศึกษา นักเรียนที่สอบได้คะแนนแอดมิชชันสูงสุดของประเทศ ปี 2558 โดยได้คะแนน 91.60 คะแนน คณะนิเทศศาสตร์ จุฬาลงกรณ์มหาวิทยาลัย สาขาภาพยนตร์-โฆษณา ตามที่สำนักข่าวต่างๆ ได้นำเสนอข่าวด้วยความชื่นชมยินดีไปแล้วนั่น

ล่าสุดเมื่อวันที่ 5 มิถุนายน 2558 เฟซบุ๊ก [Attavit Panyapinyophol](#) ได้แชร์ภาพพร้อมข้อความระบุว่า

"เอาเลคเชอร์ชี้แนะครุศาสตร์ admission ของน้องปราง ศิรดา ไตรตรีงษ์ทัศนาศึกษา รร.สาธิตมศว ปทุมวัน ผู้สอบ admission ได้คะแนนสูงสุดของประเทศไทยปีล่าสุดมาвод ไว้เป็นแบบอย่างไหนดอง ๆ รุนตอไปนะครับ"

ในภาพเผยให้เห็นการจดบันทึกที่เรียบร้อยเป็นระเบียบ อ่านง่าย สบายตา แถมยังมีการวาดรูปยกตัวอย่าง ทำให้เลคเชอร์ของน้องปราง ดูน่าอ่านไม่น่าเบื่อ แถมยังจัดเรียงเรียงสรุปรวบยอดความคิดโดยละเอียดมมาก

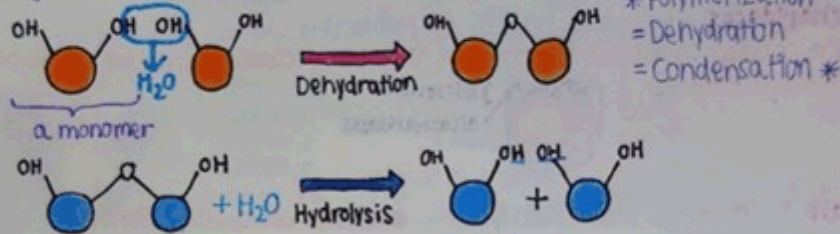
มาดูเลคเชอร์น้องกันครับ

Biochemistry

15 พ.ย. 56

สิ่งมีชีวิตจะสร้าง

- Polymer = similar or identical subunits connected together
- making and breaking polymer



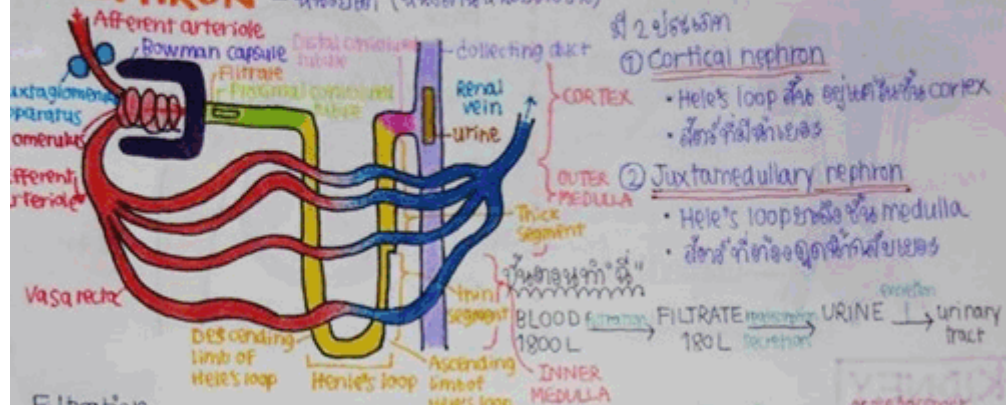
- Monomer = subunit of polymer
- Macromolecule = large organic polymer
- Biological molecule = macromolecule ที่สังเคราะห์ขึ้นในเซลล์; เป็นสารชีวเคมี
- Functional group (หมู่ฟังก์ชัน) = กลุ่มอะตอมที่เชื่อมต่อและส่งผลต่อคุณสมบัติของสารชีวเคมีที่มีลักษณะเป็นส่วนหนึ่งของโมเลกุลที่ใช้ทำปฏิกิริยาเคมีต่างๆ

Carb
Pro
Lip
Nuc

หมู่ฟังก์ชัน	สูตรโครงสร้าง	ชื่อเรียกสาร + ลักษณะ + ตัวอย่าง
Carboxyl	$\begin{array}{c} \text{O} \\ \parallel \\ \text{---C---OH} \end{array}$	Carboxylic acids, Organic acids เป็นกรดเพราะพบบนร่างกายจะปล่อย H^+ \rightarrow ---COO^- เช่น กรดน้ำส้ม, กรดอะมิโน, กรดไขมัน, กรดนม
Carbonyl	$\begin{array}{c} \text{O} \\ \parallel \\ \text{---C---H} \end{array}$	Aldehyde อยู่ใน (ปลาย) ของ carbon skeleton
	$\begin{array}{c} \text{O} \\ \parallel \\ \text{---C---} \end{array}$	Ketone พบในกลาง
Hydroxyl	---OH	Alcohol เชื่อมกลางทำเอทธิล ---OH เช่น ethanol, glycerol
Amino	$\begin{array}{c} \text{H} \\ \\ \text{---N---H} \\ \\ \text{O}^- \end{array}$	Amine เป็นเบส (รับ H^+) \rightarrow ---NH_3^+
Phosphate	$\begin{array}{c} \text{O} \\ \parallel \\ \text{---O---P---O}^- \\ \\ \text{O} \end{array}$	Organic Phosphate ทำให้อะตอม \ominus เช่น nucleic acid, ATP, phospholipid
Sulphydryl	---SH	Thiol cross-links stabilize protein structure: some amino acids

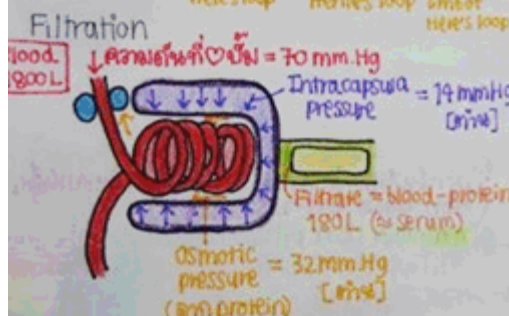
23 May 56

NEPHRON = หน่วยไต (ซึ่งมีลักษณะคล้ายท่อ)

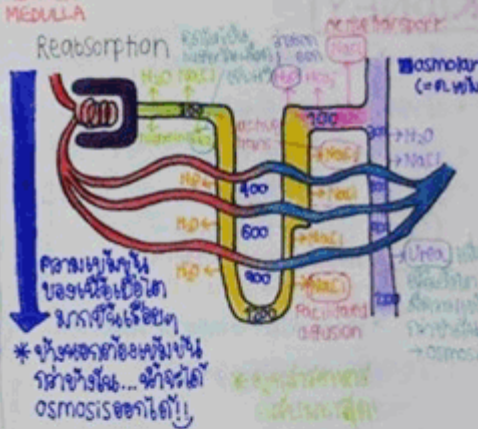


มี 2 ประเภท
 ① Cortical nephron
 • Hele's loop สั้น อยู่ในชั้น cortex
 • สีสันที่สีจางเยื่อ

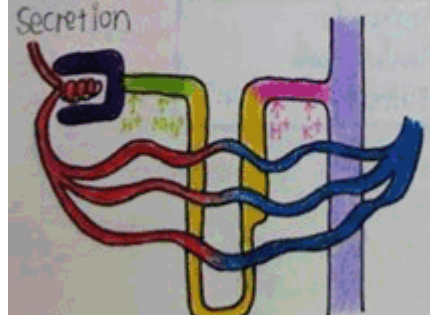
② Juxtamedullary nephron
 • Hele's loop ยาว อยู่ในชั้น medulla
 • สีสันที่ดำคือจุดสีจางเยื่อ



Filtration
 Blood 800 L
 ความดันที่หัวใจ = 70 mm.Hg
 Intracapsula Pressure = 19 mm.Hg [น้ำ]
 Filtrate = blood-protein 180 L (serum)
 Osmotic pressure = 32 mm.Hg [น้ำตาล]
 * Net filtration = Blood Pressure - [O.P - I.C.P.]
 = 70 - 46 = 24 mm.Hg
 1/4 of filtrate

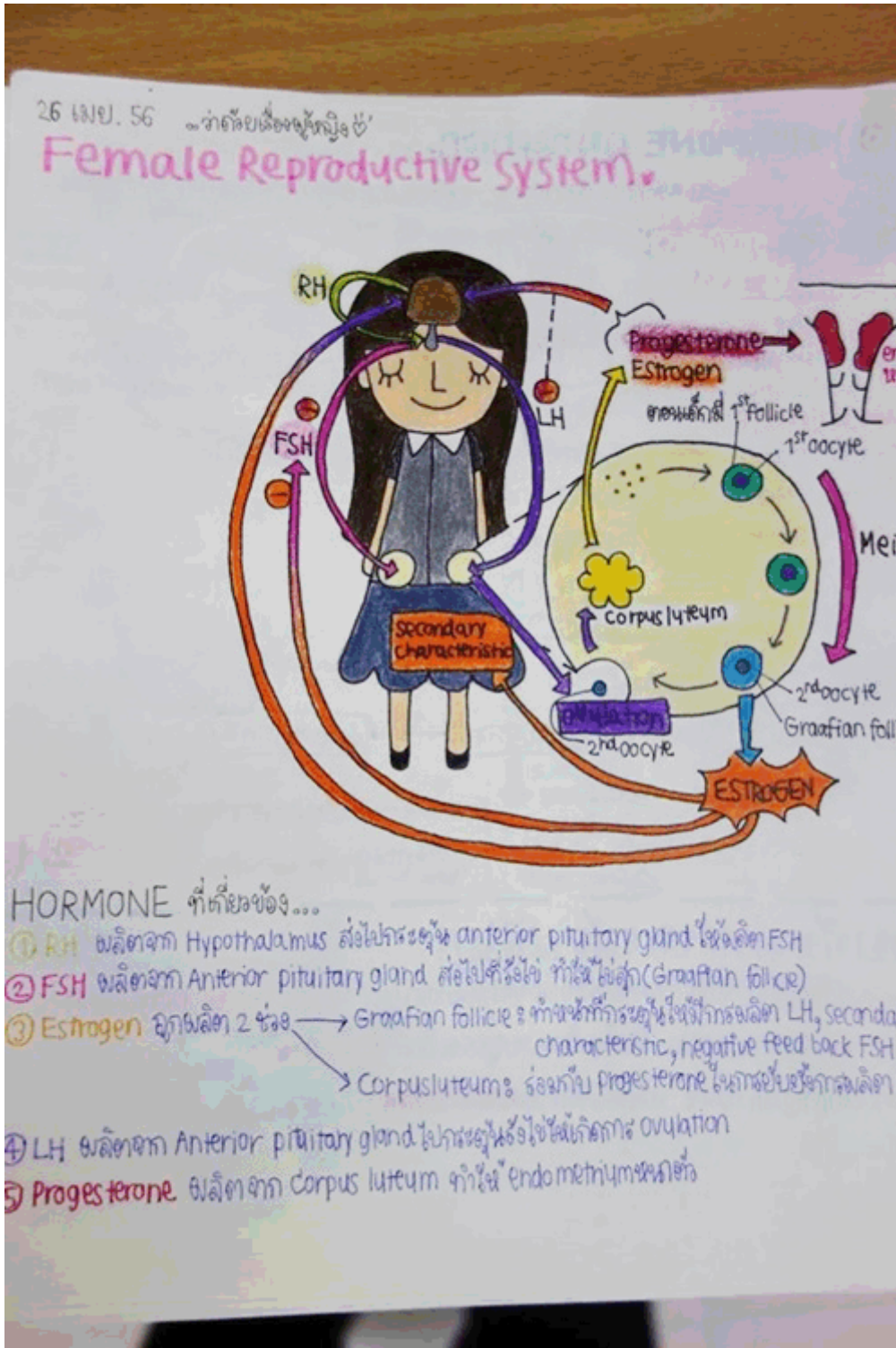


Reabsorption
 * ความดันในช่องน้ำของเซลล์ไตสามารถดึงน้ำกลับเข้ามาในลำไส้ได้... น้ำจึงได้ osmosis ออกได้!!
 * น้ำจะออกตามช่องน้ำในลำไส้ได้!!



Secretion
 น้ำพวก H⁺, NH₃⁺, ion ออก
 maintain blood pH

Excretion
 ผลิตของเสีย urine ออกมา urinary tract



เห็นแล้ว ไม่แปลกใจเลยใช่ไหมครับ ว่าทำไมน้องถึงสอบได้คะแนนสูงสุดอันดับหนึ่ง เพราะน้องนำสิ่งที่เรียนมาจัดหมวดหมู่ความคิด ทำเป็นแผนภาพที่สะท้อนให้เห็นถึงความเข้าใจอย่างถ่องแท้ได้เป็นอย่างดีเลย คุณครูลองเอาตัวอย่างเลขเซอร์นี้ไปเป็นตัวอย่างสอนลูกศิษย์ รวมถึงลูกๆ หลานๆ ให้รู้จักวิธีคิด วิธีเรียบเรียง และประมวลผลความรู้ของตนเองแบบนี้บ้างนะครับ

เครดิตภาพจาก เฟซบุ๊ก [Attavit Panyapinyophol](#)

เรื่องที่เกี่ยวข้อง

phpThumb() v1.7.9-200712090829
Forbidden parameter: amp;hash

"บิกแพททอสภา" ทิ้ง! เลขเซอร์ของเด็กที่ได้คะแนนที่1ของประเทศ ซึ่เรียนหมอได้สบาย
แต่เจ้าตัวเลือกนี้เทศฯ