

แบบฝึกทักษะการอ่านสะกดคำที่ไม่ตรงตามมาตราตัวสะกด
ชั้นประถมศึกษาปีที่ ๑ - ๓

นางสาวชนิตา ชูทอง

ตำแหน่ง ครู

โรงเรียนบ้านเกาะไทร ตำบลลำทับ จังหวัดกระบี่
สังกัดสำนักงานเขตพื้นที่การศึกษาประถมศึกษากระบี่



คำนำ

แบบฝึกทักษะการอ่านสะกดคำที่ไม่ตรงตามมาตราตัวสะกด จัดทำขึ้นเพื่อเป็นสื่อประกอบการเรียนการสอนในรายวิชาภาษาไทย เพื่อแก้ปัญหา นักเรียนที่อ่านไม่คล่อง เขียนไม่คล่อง ในระดับชั้นประถมศึกษาปีที่ ๑ - ชั้นประถมศึกษาปีที่ ๓ ซึ่งในแบบฝึกทักษะการอ่านสะกดคำที่ไม่ตรงตามมาตราตัวสะกด ประกอบด้วยใบความรู้ แบบฝึกอ่านสะกดคำ และเขียนสะกดคำ ในมาตราตัวสะกด แม่ก ก แม่ก บ แม่ก น และแม่ก ด ให้นักเรียน และผู้ที่สนใจได้ศึกษา ผู้จัดทำหวังว่าแบบฝึกทักษะการอ่านสะกดคำที่ไม่ตรงตามมาตราตัวสะกดเล่มนี้ จะเป็นประโยชน์ต่อการสอนของครูในรายวิชาภาษาไทย และการเรียนรู้ของนักเรียนได้มากพอสมควร

นางสาวชนิตา ชูทอง

สารบัญ

ชื่อเรื่อง	หน้า
แบบทดสอบก่อนเรียน	๑
ใบความรู้ มาตราแม่ กก	๓
แบบฝึกอ่านสะกดคำแม่ กก	๔
กิจกรรมที่ ๑ อ่านสะกดคำแม่กก	๕
กิจกรรมที่ ๒ เขียนคำอ่านแม่กก	๖
ใบความรู้ มาตราแม่ กบ	๗
แบบฝึกอ่านสะกดคำแม่ กบ	๘
กิจกรรมที่ ๑ อ่านสะกดคำแม่กบ	๙
กิจกรรมที่ ๒ เขียนคำอ่านแม่กบ	๑๐
ใบความรู้ มาตราแม่ กน	๑๒
แบบฝึกอ่านสะกดคำแม่ กน	๑๓
กิจกรรมที่ ๑ อ่านสะกดคำแม่กน	๑๔
กิจกรรมที่ ๒ เขียนคำอ่านแม่กน	๑๕
ใบความรู้ มาตราแม่ กด	๑๗
แบบฝึกอ่านสะกดคำแม่ กด	๑๘
กิจกรรมที่ ๑ อ่านสะกดคำแม่กด	๑๙
กิจกรรมที่ ๒ เขียนคำอ่านแม่กด	๒๐
แบบทดสอบหลังเรียน	๒๑

คำชี้แจงสำหรับครูผู้สอน

๑. ครูผู้สอนชี้แจงและอธิบายวิธีการศึกษาแบบฝึกทักษะการอ่านสะกดคำที่ไม่ตรงตามมาตรฐานตัวสะกดให้นักเรียนเข้าใจโดยละเอียด
๒. ครูผู้สอนแจกแบบฝึกทักษะการอ่านสะกดคำที่ไม่ตรงตามมาตรฐานตัวสะกดให้นักเรียนทำแบบทดสอบก่อนเรียนโดยการอ่านสะกดคำ
๓. แบบฝึกทักษะการอ่านสะกดคำที่ไม่ตรงตามมาตรฐานตัวสะกดภาษาตัวสะกดเล่มนี้เป็น เล่มนี้ประกอบด้วยมาตราแม่กก แม่กบ แม่กน และแม่กด
๔. ให้นักเรียนศึกษาคำชี้แจงการใช้แบบฝึกเสริมทักษะ เล่มนี้ให้เข้าใจและปฏิบัติตามคำชี้แจงอย่างเคร่งครัดแล้วทำในกิจกรรมต่างๆ ทั้งการอ่านและการเขียนในแบบฝึก
๕. ทำแบบทดสอบหลังเรียน



แบบทดสอบก่อนเรียน
การอ่านสะกดคำที่ไม่ตรงตามมาตราตัวสะกด



ละคร	ปัญญา	กาลเวลา	วาฬ	สัญญาณ
อัญชัน	ปีชกาล	น้ำตาล	ลำธาร	ตำบล
ภาพ	โลภ	เคราพ	บาป	สัปดาห์
ก้อนเมฆ	สุนัข	สุขสันต์	บริจาค	โชค
ธงชาติ	ชีวิต	ประเภท	รถ	พืช
อาทิตย์	อิฐ	พิษ	มงกุฏ	โทษ

คะแนนที่ได้



ชื่อ-สกุล.....ชั้น..... เลขที่.....

ชุดที่ ๑ มาตรา
ตัวสะกดแม่กก





ใบความรู้

เรื่อง มาตราตัวสะกดแม่ก

มาตราตัวสะกดแม่ก คือคำที่มี ก ข ค ฅ
เป็นตัวสะกด ซึ่งออกเสียงเหมือน ก เป็นตัวสะกด
มีทั้งคำที่ประสมด้วยสระเสียงสั้นและสระเสียงยาว
เช่น เมฆ สุนัข รัก เป็นต้น



พยัญชนะตัวสะกดที่ไม่ตรงตาม
มาตราตัวสะกดแม่ กก มี ข ค และ ฅ
เช่น เมฆ สุนัข และบริจาค



กิจกรรมที่ ๑

คำชี้แจง : ให้นักเรียนอ่านสะกดคำที่สะกดไม่ตรงตามมาตราตัวสะกดแม่ กก

โรค

วรรคตอน

ประมุข

โชค

สุนัข

เมฆ

ความสุข

เลข

ภาค

บริจาค

สมัคร

พญานาค





กิจกรรมที่ ๒

คำชี้แจง : ให้นักเรียนเขียนคำอ่านคำต่อไปนี้ให้ถูกต้อง

๑. วรรณค อ่านว่า
๒. สุนัข อ่านว่า
๓. ประโยค อ่านว่า
๔. โชค อ่านว่า
๕. ความสุข อ่านว่า
๖. เมฆ อ่านว่า
๗. เลข อ่านว่า
๘. โรค อ่านว่า
๙. นาค อ่านว่า
๑๐. สุขสันต์ อ่านว่า

ชื่อ-สกุล.....ชั้น..... เลขที่.....

ชุดที่ ๒ มาตรา
ตัวสะกดแม่กบ





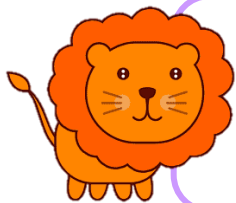
ใบความรู้

เรื่อง มาตราตัวสะกดแม่กบ

มาตราตัวสะกดแม่กบ คือคำที่มี บ ป พ ฟ
และ ภ เป็นตัวสะกด ซึ่งออกเสียงเหมือน บ เป็น
ตัวสะกด มีทั้งคำที่ประสมด้วยสระเสียงสั้นและ
สระเสียงยาว



พยัญชนะตัวสะกดที่ไม่ตรงตาม
มาตราตัวสะกดแม่ กบ มี บ ป พ ฟ และ
ภ เช่น รูป ภาพ ยีราฟ เป็นต้น



แบบฝึกทักษะการอ่านสะกดคำ
ไม่ตรงตามมาตราตัวสะกดแม่ กบ

คำชี้แจง : ให้นักเรียนฝึกอ่านสะกดคำที่ไม่ตรงตามมาตราตัวสะกดแม่ กบ
พยางค์เดี่ยวและสองพยางค์ ตามที่กำหนด โดยอ่านตามครูทีละคำ

คำ	สะกดว่า	อ่านว่า
บาบ	บอ-อา-ปอ-บาบ	บาบ
ภาพ	พอ-อา-พอ-พาบ	พาบ
ภพ	พอ-โอะ-พอ-พบ	พบ
ยีราฟ	ยอ-อี-ยี่-รอ-อา-บอ-พอ- ราฟ	ยี่-ราฟ
กราฟ	กอ-รอ-อา-ฟอ-กราฟ	กราฟ
โลภ	ลอ-โอ-พอ-โลบ	โลบ
รูป	รอ-อุ-ปอ-รูป	รูป
ตูป	ทอ-อุ-ปอ-ทูป	ทูป
ลาภ	ลอ-อา-พอ-ลาบ	ลาบ
ทรัพย์	ทอ-รอ-อะ-พอ-ทرائب	ทرائب



กิจกรรมที่ ๑

คำชี้แจง : ให้นักเรียนอ่านสะกดคำที่สะกดไม่ตรงตามมาตราตัวสะกดแม่ กบ

ยีราฟ

ภาพ

ภาพ

รูป

ลาก

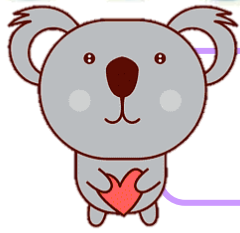
ทรัพย์

บาบ

รูป

โลก





กิจกรรมที่ ๒

คำชี้แจง : ให้นักเรียนเขียนคำอ่านคำต่อไปนี้ให้ถูกต้อง

๑. ภาพ อ่านว่า

๒. รูป อ่านว่า

๓. ยีราฟ อ่านว่า

๔. โลก อ่านว่า

๕. ภาพ อ่านว่า

๖. ทรัพย์ อ่านว่า

๗. ลาก อ่านว่า

๘. รูป อ่านว่า

๙. บาบ อ่านว่า

๑๐. กราฟ อ่านว่า

ชื่อ-สกุล.....ชั้น..... เลขที่.....

ชุดที่ ๓ มาตรา
ตัวสะกดแม่กน





ใบความรู้

เรื่อง มาตราตัวสะกดแม่กน

มาตราตัวสะกดแม่กน คือคำที่มี น ญ ณ ร ล
และ พ เป็นตัวสะกด ซึ่งออกเสียงเหมือน น เป็น
ตัวสะกด มีทั้งคำที่ประสมด้วยสระเสียงสั้นและ
สระเสียงยาว



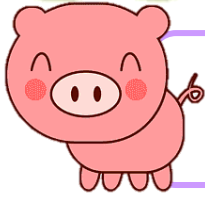
พยัญชนะตัวสะกดที่ไม่ตรงตาม
มาตราตัวสะกดแม่ กน มี ญ ณ ร ล
และ พ เช่น กากพ สัญญา ผลไม้



แบบฝึกทักษะการอ่านสะกดคำ ไม่ตรงตามมาตราตัวสะกดแม่ กน

คำชี้แจง : ให้นักเรียนฝึกอ่านสะกดคำที่ไม่ตรงตามมาตราตัวสะกดแม่ กน พยางค์เดียวและสองพยางค์ ตามที่กำหนด โดยอ่านตามครูทีละคำ

คำ	สะกดว่า	อ่านว่า
บุญ	บอ-อุ-ยอ-บุน	บุน
วาฬ	วอ-อา-ลอ-วาน	วาน
ควาญ	คอ-วอ-อา-ยอ-ควาน	ควาน
ลำธาร	ลอ-อ้ำ-ล้า-ทอ-อา-นอ-ทาน	ล้า-ทาน
ตำบล	ตอ-อ้ำ-ต้ำ-บอ-โอะ-นอ-บน	ต้ำ-บน
ผลไม้	ผอ-โอะ-นอ-ผน-ลอ-อะ-ละ- มอ-ไอ-ไม-ไม้โท-ไม้	ผน-ละ-ไม้
โบราณ	บอ-โอ-โบ-รอ-อา-นอ-ราน	โบ-ราน
ละคร	ลอ-อะ-ละ-คอ-ออ-นอ-คอน	ละ-คอน
ประมาณ	ปอ-รอ-อะ-ประ-มอ-อา-นอ- มาน	ประ-มาน
กาลเวลา	กอ-อา-ลอ-กาน-เว-เอ-เว-ลอ- อา-ลา	กาน-เว-ลา



กิจกรรมที่ ๑

คำชี้แจง : ให้นักเรียนอ่านสะกดคำที่สะกดไม่ตรงตามมาตราตัวสะกดแม่ กน

บุญ

ปัญญา

วาฬ

ควาญ

น้ำตาล

ลำธาร

ผลไม้

ประมาณ

ละคร

โอบออบ

อับอับ





กิจกรรมที่ ๒

คำชี้แจง : ให้นักเรียนเขียนคำอ่านคำต่อไปนี้ให้ถูกต้อง

๑. วาฬ อ่านว่า

๒. ความญ อ่านว่า

๓. สัญญา อ่านว่า

๔. น้ำตาล อ่านว่า

๕. ผลไม้ อ่านว่า

๖. ตำบล อ่านว่า

๗. ประมาณ อ่านว่า

๘. ลำธาร อ่านว่า

๙. บุญ อ่านว่า

๑๐. กาลเวลา อ่านว่า

ชื่อ-สกุล.....ชั้น..... เลขที่.....

ชุดที่ ๔ มาตรา
ตัวสะกดแม่กด





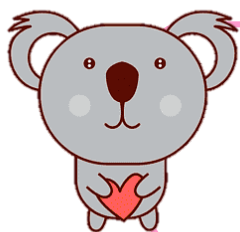
ใบความรู้

เรื่อง มาตราตัวสะกดแม่กด

มาตราตัวสะกดแม่กด คือคำที่มี ด จ ช ซ ฎ
 ฏ ฐ ฑ ฒ ต ท ษ ศ และ ส เป็นตัวสะกด ซึ่งออก
 เสียงเหมือน ด เป็นตัวสะกด มีทั้งคำที่ประสมด้วย
 สระเสียงสั้นและสระเสียงยาว



พยัญชนะตัวสะกดที่ไม่ตรงตาม
 มาตราตัวสะกดแม่ กด มี จ ช ซ ฎ ฏ
 ฐ ฑ ฒ ต ท ษ ศ เช่น ฟิช เพชร และ
 คจ



แบบฝึกทักษะการอ่านสะกดคำ ไม่ตรงตามมาตราตัวสะกดแม่ กด

คำชี้แจง : ให้นักเรียนฝึกอ่านสะกดคำที่ไม่ตรงตามมาตราตัวสะกดแม่ กด
พยางค์เดียวและสองพยางค์ ตามที่กำหนด โดยอ่านตามครูทีละคำ

คำ	สะกดว่า	อ่านว่า
รถ	ร-อ-โอะ-ถอ-รด	รด
บาท	บ-อ-อา-ทอ-บาด	บาด
พืช	พ-อ-ฮือ-ชอ-พืด	พืด
อาจ	อ-อ-อา-จอ-อาด	อาด
โทษ	ท-อ-โอ-สอ-โทด	โทด
อุฐ	อ-อ-อุ-ถอ-อุต	อุต
มงกุฎ	ม-อ-อ-งอ-มก-กือ- ดอ-กูด	มก-กูด
สาเหตุ	ส-า-อา-สา-หอ-เอ-ตอ- เหต	สา-เหต
ประเภท	ป-อ-ร-อ-อะ-ประ-พอ- เอ-ทอ-เพด	ประ-เพด
พิเศษ	พ-อ-อิ-พิ-สอ-เอ-สอ- เสด	พิ-เสด



กิจกรรมที่ ๑

คำชี้แจง : ให้นักเรียนอ่านสะกดคำที่สะกดไม่ตรงตามมาตราตัวสะกดแม่ กด

รถ

บาท

พืช

พิเศษ

สาเหตุ

ประเภท

ธงชาติ

ใส่บาตร

ก้อนอิฐ

เพชร

พืช

ตั้งจิต





กิจกรรมที่ ๒

คำชี้แจง : ให้นักเรียนเขียนคำอ่านคำต่อไปนี้ให้ถูกต้อง

๑. รถ อ่านว่า

๒. ธงชาติ อ่านว่า

๓. ประเภท อ่านว่า

๔. พิเศษ อ่านว่า

๕. ใส่บาตร อ่านว่า

๖. ทิศ อ่านว่า

๗. อุฐ อ่านว่า

๘. มงกุฏ อ่านว่า

๙. พิษ อ่านว่า

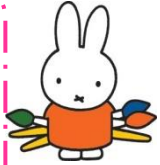
๑๐. ตั้งจิต อ่านว่า

ชื่อ-สกุล.....ชั้น..... เลขที่.....



แบบทดสอบหลังเรียน

การอ่านสะกดคำที่ไม่ตรงตามมาตราตัวสะกด



ละคร	ปัญญา	กาลเวลา	วาฬ	สัญญาณ
อัญชัน	ปีชากล	น้ำตาล	ลำธาร	ตำบล
ภาพ	โลก	เคารพ	บาป	สัปดาห์
ก้อนเมฆ	สุนัข	สุขสันต์	บริจาค	โชค
ธงชาติ	ชีวิต	ประเภท	รถ	พืช
อาทิตย์	อิฐ	พืช	มงกุฎ	โทษ

คะแนนที่ได้



ชื่อ-สกุล.....ชั้น..... เลขที่.....

บรรณานุกรม

ผจงवाद พูลแก้ว. มาตรการตัวสะกด. กรุงเทพฯ : โอ เอส พริ้นติ้ง เฮ้าส์, ๒๕๔๗.

พงษ์ศักดิ์ พางาม. การพัฒนาแบบฝึกทักษะการอ่านอย่างมีวิจารณญาณกลุ่มสาระการเรียนรู้
ภาษาไทยโดยใช้นิทานพื้นบ้านอีสาน ชั้นมัธยมศึกษาปีที่ ๓. วิทยานิพนธ์ครุศาสตร์
มหาบัณฑิต มหาวิทยาลัยราชภัฏอุบลราชธานี, ๒๕๔๙.

พูนศรี อิมประไพ. การอ่าน. กรุงเทพฯ : ไทยวัฒนาพานิช, ๒๕๓๗.

ไพฑูริย์ มูลดี. การสร้างแบบฝึกทักษะ . กรุงเทพฯ : โอ เอส พริ้นติ้ง เฮ้าส์, ๒๕๔๖.

ไพวรรณชาติ ผา. การพัฒนาการอ่านและการเขียนคำที่มีตัวสะกดไม่ตรงมาตราโดยใช้แบบฝึกกลุ่ม
สาระการเรียนรู้ภาษาไทย ชั้นประถมศึกษาปีที่ ๒. วิทยานิพนธ์ครุศาสตร์มหาบัณฑิต
มหาวิทยาลัยราชภัฏสงขลา, ๒๕๕๖.

มยุรี เหมือนพันธ์. การสร้างแบบฝึกเสริมทักษะภาษาไทยเรื่อง “มาตรการตัวสะกดแม่ กด” สำหรับชั้น
ประถมศึกษาปีที่ ๒ . กรุงเทพฯ : พิทักษ์อักษร, ๒๕๔๙.