

เล่มที่
1



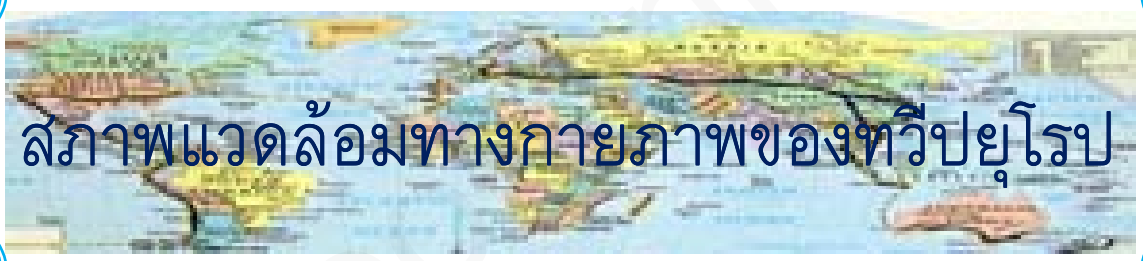
เอกสารประกอบการเรียน ครั้งที่ 5 ภูมิศาสตร์

กลุ่มสาระการเรียนรู้สังคมศึกษา ศาสนาและวัฒนธรรม

หน่วยการเรียนรู้ที่ 2 ภูมิศาสตร์ทวีปยุโรป

ชั้นมัธยมศึกษาปีที่ 2

สภาพแวดล้อมทางกายภาพของทวีปยุโรป



ที่มา : www.oknation.net/blog/print.php?id=146426

นางหนูเดือน สอนเพ็ง

ครูชำนาญการ

โรงเรียนชุมชน둔สาด

อำเภอกระนวน จังหวัดขอนแก่น

สำนักงานเขตพื้นที่การศึกษาประถมศึกษาขอนแก่น เขต 4

สำนักงานคณะกรรมการการศึกษาขั้นพื้นฐาน

กระทรวงศึกษาธิการ

สาระที่ 5 ภูมิศาสตร์
 หน่วยการเรียนรู้ที่ 2 ภูมิศาสตร์ทวีปยุโรป
 เล่มที่ 1 สภาพแวดล้อมทางกายภาพของทวีปยุโรป

สาระสำคัญ



ทวีปยุโรป เป็นทวีปที่มีขนาดเล็ก ตอนกลางของทวีปมีลักษณะเป็นที่ราบขนาดใหญ่ และที่ราบสูงมีแนวเทือกเขาสูงทางตอนใต้ ลักษณะภูมิอากาศโดยส่วนใหญ่เป็นแบบอบอุ่น ทางตอนเหนือมีอากาศหนาวเย็นแบบกึ่งขั้วโลก หรือไทกาและทุนดรา ทวีปยุโรปมีทรัพยากรธรรมชาติที่หลากหลาย โดยเฉพาะแร่ ทั้งแร่เหล็กและก๊าซธรรมชาติ

จุดประสงค์การเรียนรู้



1. อธิบายลักษณะทางกายภาพของทวีปยุโรปได้ (K)
2. วิเคราะห์ความสัมพันธ์ระหว่างลักษณะที่ตั้ง ขนาด ลักษณะภูมิประเทศและภูมิอากาศในทวีปยุโรปได้ (K, P)
3. มีความมุ่งมั่นในการเรียนรู้ และแสดงให้เห็นถึงความสนใจในการศึกษาข้อมูลเรื่อง ลักษณะทางกายภาพของทวีปยุโรป (A)
4. สามารถค้นคว้า ข้อมูลเกี่ยวกับลักษณะทางกายภาพของทวีปยุโรปจากแหล่งต่าง ๆ ได้อย่างถูกต้อง (P)

สาระการเรียนรู้



สภาพแวดล้อมทางกายภาพของทวีปยุโรป

1. ลักษณะทั่วไปของทวีปยุโรป
2. ภูมิลักษณะของทวีปยุโรป
3. ภูมิอากาศและพืชพรรณธรรมชาติของทวีปยุโรป
4. ทรัพยากรธรรมชาติของยุโรป

คำชี้แจงสำหรับนักเรียนในการใช้เอกสารประกอบการเรียน

เอกสารประกอบการเรียนกลุ่มสาระการเรียนรู้สังคมศึกษา ศาสนาและวัฒนธรรม สาระที่ 5 ภูมิศาสตร์ ชั้นมัธยมศึกษาปีที่ 2 จัดทำขึ้นเพื่อส่งเสริมการจัดการเรียนรู้ที่เน้นผู้เรียนเป็นสำคัญ มีความสอดคล้องกับหลักสูตรแกนกลางการศึกษาขั้นพื้นฐาน พุทธศักราช 2551 โดยมีจุดประสงค์ให้ผู้เรียนได้ฝึกทักษะและสร้างนิสัยรักการอ่าน รวมทั้งปลูกฝังคุณธรรมจริยธรรมที่พึงประสงค์ ด้วยเนื้อหาที่เหมาะสมกับวัย และประสบการณ์ในปัจจุบัน

เอกสารประกอบการเรียนกลุ่มสาระการเรียนรู้สังคมศึกษา ศาสนาและวัฒนธรรม สาระที่ 5 ภูมิศาสตร์ ชั้นมัธยมศึกษาปีที่ 2 ได้จัดแบ่งเนื้อหาออกเป็น 5 เรื่อง จำนวน 5 เล่ม ดังนี้

เล่มที่ 1 สภาพแวดล้อมทางกายภาพของทวีปยุโรป

เล่มที่ 2 ลักษณะทางประชากรของทวีปยุโรป

เล่มที่ 3 ลักษณะทางสังคมและวัฒนธรรมของทวีปยุโรป

เล่มที่ 4 ลักษณะทางเศรษฐกิจของทวีปยุโรป

เล่มที่ 5 ทรัพยากรธรรมชาติและสิ่งแวดล้อมในทวีปยุโรป

เอกสารประกอบการเรียนเล่มที่ 1 สภาพแวดล้อมทางกายภาพของทวีปยุโรป สร้างขึ้นเพื่อให้ให้นักเรียนได้ศึกษาด้วยตนเอง โดยผู้เรียนจะได้รับความรู้ตามจุดประสงค์ที่ตั้งไว้ ด้วยการฝึกปฏิบัติตามคำแนะนำต่อไปนี้

1. ผู้เรียนต้องศึกษาเอกสารประกอบการเรียนด้วยตนเอง ถ้ามีปัญหาให้ปรึกษาครูผู้สอน
2. ผู้เรียนต้องมีความซื่อสัตย์ ไม่ดูเฉลยก่อนตอบแบบทดสอบหรือก่อนตอบแบบฝึกปฏิบัติ โดยให้เขียนคำตอบในกระดาษอื่น ไม่ขีดเขียนข้อความใด ๆ ลงในเอกสารประกอบการเรียน
3. ผู้เรียนศึกษาจุดประสงค์การเรียนรู้ให้เข้าใจ
4. ผู้เรียนทำแบบทดสอบก่อนเรียน และตรวจคำตอบจากเฉลยในภาคผนวก บันทึกคะแนน
5. ผู้เรียนศึกษาเนื้อหาแต่ละเรื่อง เมื่อจบเนื้อหาแล้ว ทำแบบฝึกปฏิบัติทุกข้อ และตรวจคำตอบจากเฉลยในภาคผนวก บันทึกคะแนน
6. ผู้เรียนศึกษาเนื้อหาครบทุกเรื่องจบแล้ว ให้ทำแบบทดสอบหลังเรียนและตรวจคำตอบจากเฉลยในภาคผนวก บันทึกคะแนน นำผลคะแนนที่ได้ไปเปรียบเทียบกับคะแนนแบบทดสอบก่อนเรียน โดยใช้เอกสารประกอบการเรียน เพื่อประเมินผลด้วยตนเอง

-

แบบทดสอบก่อนเรียน
หน่วยการเรียนรู้ที่ 2 ภูมิศาสตร์ทวีปยุโรป
เล่มที่ 1 สภาพแวดล้อมทางกายภาพของทวีปยุโรป

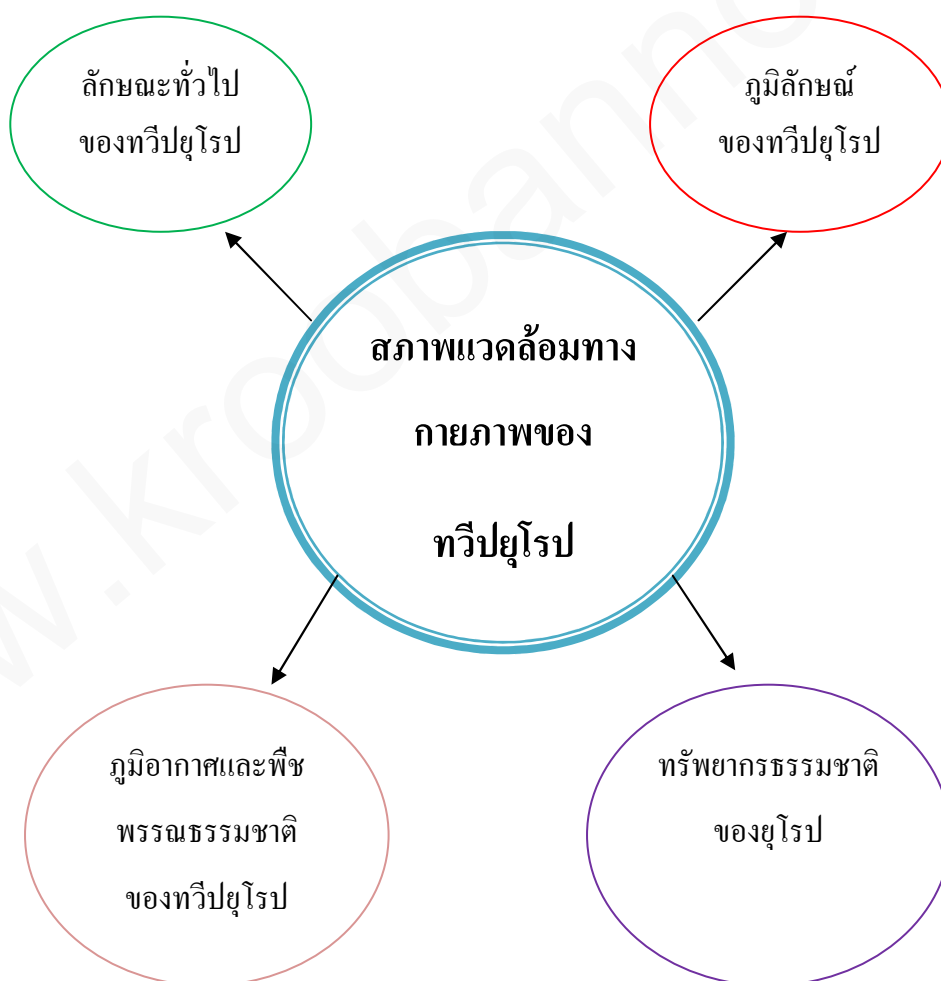
คำชี้แจง

1. แบบทดสอบฉบับนี้มี 10 ข้อ คะแนนเต็ม 10 คะแนน ใช้เวลา 10 นาที
2. ให้นักเรียนทำเครื่องหมาย × ลงในข้อที่ถูกที่สุดเพียงข้อเดียว

1. อาณาเขตทางด้านตะวันตกของทวีปยุโรปจัดบริเวณใด
 - ก. มหาสมุทรแอตแลนติก
 - ข. ทะเลเมดิเตอร์เรเนียน
 - ค. มหาสมุทรอาร์กติก
 - ง. ทะเลแดง
2. สภาพสังคมในยุโรปตอนใด ที่เคยมีระบอบการปกครองแบบคอมมิวนิสต์
 - ก. ตอนเหนือ
 - ข. ตะวันออก
 - ค. ตะวันตก
 - ง. ตอนใต้
3. บริเวณใด ของทวีปยุโรปเป็นแหล่งน้ำมันและแก๊สธรรมชาติ
 - ก. ทะเลเหนือ และทะเลบอลติก
 - ข. เทือกเขาแอลป์ และเทือกเขาคอเคซัส
 - ค. ทะเลบอลติก และทะเลเมดิเตอร์เรเนียน
 - ง. ทะเลเหนือ และที่ราบด้านตะวันตกของไซบีเรีย
4. ข้อใดถูกต้องเกี่ยวกับทำเลที่ตั้งของทวีปยุโรป
 - ก. จุดใต้สุดของทวีปยุโรปอยู่ใต้เส้นทรอปิกออฟแคนเซอร์
 - ข. บริเวณใต้สุดของทวีปยุโรปอยู่แนวเดียวกับตอนกลางของจีน
 - ค. ทวีปยุโรปเป็นทวีปที่ต่อเนื่องเป็นผืนแผ่นดินเดียวกับทวีปแอฟริกา
 - ง. ทางตอนใต้ของทวีปยุโรปติดกับทะเลบอลติกและทะเลเมดิเตอร์เรเนียน
5. ปัจจัยข้อใดที่ทำให้ทวีปยุโรปมีความเหมาะสมในการตั้งถิ่นฐานมากที่สุด
 - ก. มีตำแหน่งที่ตั้งเหมาะสม
 - ข. มีลักษณะภูมิอากาศเอื้อต่อการอยู่อาศัย
 - ค. มีลักษณะพืชพรรณธรรมชาติที่หลากหลาย
 - ง. มีทรัพยากรธรรมชาติต่าง ๆ อุดมสมบูรณ์มาก

สาระที่ 5 ภูมิศาสตร์
 หน่วยการเรียนรู้ที่ 2 ภูมิศาสตร์ทวีปยุโรป
 เล่มที่ 1 สภาพแวดล้อมทางกายภาพของทวีปยุโรป
 เวลา 4 ชั่วโมง

ผังการเรียนรู้



4.3 แร่ธาตุ แร่ธาตุที่สำคัญของทวีปยุโรป คือ

1. เหล็ก พบมากใน รัสเซีย ฝรั่งเศส อังกฤษ ยูเครน เยอรมนี เช็ก สโลวาเกีย โรมาเนีย และโปแลนด์
2. ถ่านหิน พบมากใน อังกฤษ เบลเยียม เนเธอร์แลนด์ ลักเซมเบิร์ก ยูเครน และเยอรมนี
3. บอไซด์ พบมากใน ฝรั่งเศส อิตาลี กรีซ และเซอร์เบีย
4. ตะกั่ว พบมากใน บัลแกเรีย อิตาลี และเยอรมนี
5. น้ำมันและก๊าซธรรมชาติ พบมากใน เขตทะเลเหนือ และกลุ่มประเทศรัฐเอกราช
6. ทองแดง พบมากใน สวีเดน และสเปน
7. สังกะสี พบมากใน เยอรมนี ฝรั่งเศส สเปน โปแลนด์ และอิตาลี
8. โพแทช พบมากใน เยอรมนี และฝรั่งเศส

แผนที่แสดงแหล่งแร่ของทวีปยุโรป



ที่มา : <http://pongsathon048.blogspot.com/>

ลักษณะพืชพรรณธรรมชาติ เขตนี้มีป่าไม้ขึ้นอยู่อย่างอุดมสมบูรณ์เพราะได้รับปริมาณน้ำฝนมาก โดยจะมีทั้งป่าผลัดใบ และไม้สน ไม้สำคัญ เช่น บีช เอซ ซิคมอร์ โอ๊ก ซีดาร์ สปรูซ ลาซ เฮมล็อก เฟอร์ เป็นต้น

6. ภูมิอากาศแบบเมดิเตอร์เรเนียน ได้แก่ พื้นที่ทางใต้ของประเทศฝรั่งเศส พื้นที่ประเทศสเปน โปรตุเกส คาบสมุทรอิตาลีชายฝั่งของคาบสมุทรบอลข่าน และบริเวณชายฝั่งทะเลเมดิเตอร์เรเนียน ลักษณะของภูมิอากาศในเขตนี้ อากาศจะอบอุ่นจนถึงร้อน มีฝนตกในฤดูหนาว



ลักษณะพืชพรรณธรรมชาติ ประกอบไปด้วยต้นไม้เตี้ยๆ เป็นไม้เนื้อแข็ง มีใบเล็กแข็ง สีเทาแกมเขียว พืชที่สำคัญ เช่น ต้นคอร์กโอ๊ก โอ๊ก มะกอก พืชสกุลส้ม ซีดาร์ ไม้พุ่มแคระ ที่เรียกว่า มากิส เป็นต้น

ที่มา : http://web.wattana.ac.th/E_learning47/high_04/europe/p03.html

4. ทรัพยากรธรรมชาติของทวีปยุโรป

4.1 ดิน ทวีปยุโรปเป็นทวีปที่มีดินอุดมสมบูรณ์มากที่สุดแห่งหนึ่งของโลก ดินที่อุดมสมบูรณ์ คือ ดินร่วนที่มีลักษณะร่วนมีสีดำ พบมากทางตอนใต้ของรัสเซีย ยูเครน โปแลนด์ สาธารณรัฐเช็ก สโลวาเกียและออสเตรีย เหมาะแก่การปลูกข้าวสาลี สำหรับบริเวณที่ราบลุ่มแม่น้ำก็มีความอุดมสมบูรณ์อีกแห่งหนึ่ง ซึ่งเกิดจากการทับถมของดินตะกอนที่น้ำพามาทับถมกัน จึงเหมาะแก่การเพาะปลูก

4.2 น้ำ ทวีปยุโรปเป็นทวีปที่มีขนาดเล็ก ภายในทวีปยุโรปมีแม่น้ำสำคัญหลายสาย เช่น แม่น้ำไรน์ แม่น้ำโรน แม่น้ำดานูบ แม่น้ำโวลกา และแม่น้ำโป เป็นต้น เนื่องจากทวีปยุโรปอยู่มีอาณาเขตติดต่อกับทะเล จึงได้รับอิทธิพลจากลมตะวันตก ทำให้ทวีปยุโรปมีฝนตกชุกตลอดทั้งปี ปริมาณน้ำฝนเฉลี่ยมากกว่า 250 มิลลิเมตรต่อปี โดยสถิติสูงสุดที่เคยทำได้ คือ 1,500 มิลลิเมตรต่อปี

4.3 ป่าไม้ เนื่องจากทวีปยุโรปเป็นทวีปที่มีความเจริญก้าวหน้าทางเทคโนโลยีและอุตสาหกรรมมาก จึงทำให้ป่าไม้ส่วนใหญ่ถูกทำลาย ประกอบกับทวีปยุโรป เป็นทวีปที่มีประชากรอาศัยอยู่อย่างหนาแน่น จึงต้องใช้พื้นที่เป็นที่เพาะปลูกและที่อยู่อาศัย แหล่งป่าไม้ที่สำคัญของทวีปยุโรป คือ บริเวณประเทศ อังกฤษ, เดนมาร์ก, ไอร์แลนด์และเนเธอร์แลนด์ ลักษณะของป่าไม้ในทวีปยุโรป เป็นป่าไม้เนื้ออ่อนและป่าไม้เนื้อแข็ง ไม้ที่พบมาก คือ ไม้สน ในประเทศฟินแลนด์ สวีเดน นอร์เวย์ และทางใต้ของเทือกเขาแอลป์

3. ภูมิอากาศเขตนาวแบบชื้นภาคพื้นทวีป ได้แก่

บริเวณยุโรปตะวันออก พื้นที่แถบประเทศโปแลนด์ สาธารณรัฐเช็ก สโลวาเกีย โรมาเนีย ตอนใต้ของรัสเซีย ลักษณะอากาศในเขตนี้อุณหภูมิหนาวเย็นจัด เป็นระยะเวลานาน มีอุณหภูมิต่ำกว่าจุดเยือกแข็งนานถึง 4 เดือน ฤดูร้อนอากาศเย็น ในฤดูร้อนจะมีฝนตก

ลักษณะพืชพรรณธรรมชาติ มีทั้งต้นไม้ประเภท

ไม้ผลัดใบและผลัดใบ โดยในช่วงฤดูร้อน ต้นไม้จะ

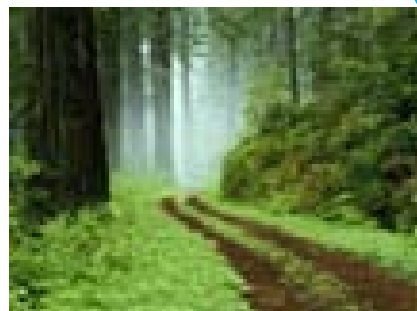
เขียวชอุ่มแบ่งบานเต็มที่ เมื่อเข้าสู่ฤดูหนาวใบไม้จะเริ่มเปลี่ยนสีและผลัดใบทิ้ง ต้นไม้ขนาดใหญ่ที่มีความสำคัญในเขตภูมิอากาศเช่นนี้ ได้แก่ ต้นเอลม์ แอชเบิร์น และโอ๊ก นอกจากนี้พื้นที่บางส่วนก็จะเป็นทุ่งหญ้า เช่น ทุ่งตะวันออกของเบลารุส เป็นต้น

4. ภูมิอากาศอบอุ่นแบบชื้นภาคพื้นทวีป ได้แก่ บริเวณที่

ราบใหญ่ตอนกลางของทวีป พื้นที่ประเทศฝรั่งเศสด้านตะวันออก พื้นที่ประเทศเยอรมนี สวิตเซอร์แลนด์ ออสเตรีย ทางเหนือของอิตาลี เขตภูมิอากาศแบบนี้แผ่ปกคลุมอยู่ระหว่างเขตภูมิอากาศภาคพื้นสมุทรทางด้านตะวันตกกับเขตภูมิอากาศภาคพื้นทวีปทางด้านตะวันออก โดยได้รับอิทธิพลจากทะเลและลมประจำตะวันตกน้อย ฤดูหนาวอากาศค่อนข้างหนาวเย็น ส่วนใหญ่ฝนจะตกในช่วงฤดูร้อน

ลักษณะพืชพรรณธรรมชาติ เป็นป่าไม้ในเขตอบอุ่น ทั้งป่าผลัดใบและป่าไม้สน โดยพื้นที่ที่เป็นภูเขาและที่สูง จะมีต้นเฟอร์ สปรูซ สาขา ส่วนในเขตพื้นที่ราบจะมีต้นโอ๊ก บีช เมเปิล ซีดาร์ อิกคอร์ วอลนัท เป็นต้น

5. ภูมิอากาศแบบภาคพื้นสมุทร ได้แก่ บริเวณชายฝั่งตะวันตกและตะวันตกเฉียงเหนือของทวีปยุโรป ประกอบด้วยหมู่เกาะบริติช ชายฝั่งตะวันตกของประเทศนอร์เวย์ เดนมาร์ก เบลเยียม เนเธอร์แลนด์ ฝรั่งเศส และคาบสมุทรไอบีเรีย ลักษณะของอากาศในเขตนี้อากาศอบอุ่นชื้นตลอดปี เนื่องจากได้รับอิทธิพลจากทะเลและลมประจำตะวันตก ในฤดูหนาวอากาศจะหนาวเย็น มีหิมะตก ฤดูร้อนอากาศอบอุ่น



ที่มา : <http://krupuy-social.files.wordpress.com/2010/07/nature.jpg>



ที่มา : http://web.wattana.ac.th/E_learning47/high_04/europe/p03.html

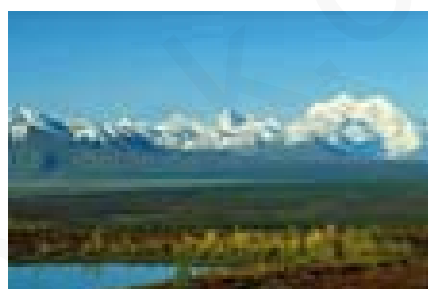


ที่มา : http://web.wattana.ac.th/E_learning47/high_04/europe/p03.html

3.2 ภูมิอากาศและพืชพรรณธรรมชาติของทวีปยุโรป

ลักษณะภูมิอากาศของทวีปยุโรปโดยรวมเป็นเขตที่มีอากาศหนาวเย็นและอบอุ่นขึ้น ลักษณะภูมิอากาศจะแตกต่างกันไปตามละติจูดและความสูงของพื้นที่ โดยพื้นที่ของยุโรปตอนเหนือซึ่งอยู่บริเวณละติจูดสูงใกล้ขั้วโลก จะมีอากาศหนาวเย็นและมีอุณหภูมิต่ำมาก บางช่วงถึงติดลบ ส่วนด้านตะวันตกของทวีปซึ่งอยู่ติดกับมหาสมุทรแอตแลนติก และส่วนที่อยู่ละติจูดต่ำลงมาจะมีอากาศอบอุ่นกว่าเนื่องจากได้รับอิทธิพลของกระแสน้ำอุ่นในมหาสมุทร ส่วนด้านทิศตะวันออกของทวีปจะได้รับอิทธิพลของอากาศหนาวเย็นบริเวณขั้วโลก ขณะเดียวกันทางด้านทิศใต้จะได้รับอิทธิพลของทะเลเมดิเตอร์เรเนียน ทำให้เกิดภูมิอากาศเฉพาะแบบเมดิเตอร์เรเนียนขึ้น สำหรับบริเวณพื้นที่ที่เทือกเขาสูงและบริเวณพื้นที่อ่าวก็จะมีภูมิอากาศแตกต่างกันออกไป ซึ่งภูมิอากาศในทวีปยุโรป สามารถแบ่งออกเป็น 6 เขต ดังนี้

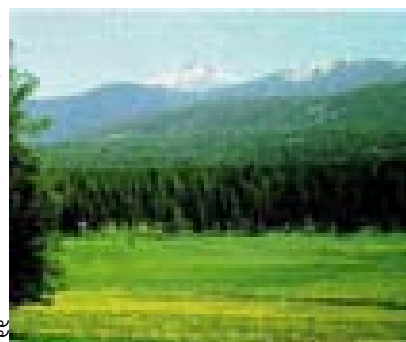
1. ภูมิอากาศแบบทุนดรา ได้แก่ บริเวณแถบๆทางตอนเหนือของคาบสมุทรสแกนดิเนเวีย และเขตอาร์กติกของสหพันธรัฐรัสเซีย ลักษณะอากาศในเขตนี้ อุณหภูมิหนาวอากาศหนาวจัดเป็นเวลานาน อุณหภูมิร้อนอุณหภูมิจะอบอุ่นขึ้นเล็กน้อยเพียงช่วงเวลาสั้นๆ ได้รับหยาดน้ำฟ้าเล็กน้อย ส่วนใหญ่อยู่ในรูปของหิมะ ไม่มีเดือนใดที่มีอุณหภูมิสูงกว่า 10 องศาเซลเซียส ในฤดูหนาวหิมะจะตกหนักมาก น้ำในแม่น้ำและทะเลสาบจะจับตัวเป็นน้ำแข็ง



ที่มา : <http://krupuysocial.files.wordpress.com/2010/07/fall-tundra-with-mountains> 4433.jpg

ลักษณะพืชพรรณธรรมชาติ ไม่มีไม้ยืนต้น พืชพรรณส่วนมากเป็นพวกมอสส์และตะไคร่น้ำ แต่ในฤดูร้อนจะมีไม้ดอกเล็กๆ เช่น ดอกอาร์กติก วิลโลว์ ป๊อปปี้ เป็นต้น ขึ้นได้บ้างในบางพื้นที่แต่ก็เป็นช่วงเวลาสั้นๆ

2. ภูมิอากาศแบบกึ่งอาร์กติก ได้แก่ บริเวณตอนกลางของคาบสมุทรสแกนดิเนเวีย พื้นที่ส่วนใหญ่ของประเทศฟินแลนด์ และภาคเหนือของรัสเซีย เนื่องจากได้รับอิทธิพลจากทะเลน้อย ในฤดูหนาวอากาศจึงหนาวเย็นมากและยิ่งหนาวเพิ่มขึ้นเมื่อลึกไปทางตะวันออกของทวีป มีระยะเวลาที่อุณหภูมิอยู่ระดับต่ำกว่าจุดเยือกแข็งนานถึง 6 เดือน อุณหภูมิอากาศจะอบอุ่นขึ้นเล็กน้อยในช่วงระยะเวลาสั้นๆ ได้รับปริมาณหยาดน้ำฟ้าปานกลาง ส่วนใหญ่จะอยู่ในรูปของหิมะ



ที่มา : http://eco-biology6.blogspot.com/2010/11/blog-post_1035.html

ลักษณะพืชพรรณธรรมชาติ ส่วนใหญ่เป็นป่าไม้สน (ภาษารัสเซีย เรียกว่า ป่าไทกา) ต้นไม้มีใบเล็กแคบ ลำต้นตรง กิ่งสั้น ใบจะแผ่ทางด้านล่างเรียงขึ้นไปทางด้านบนเหมือนรูปกรวย อาทิ ต้นเฟอร์ สปรูซ ลาซ เฮมล็อก ไพน์ ซีดวอย เป็นต้น



ที่มา : http://web.wattana.ac.th/E_learning47/high_04/europe/p02.html

4. เขตภูเขาหินใหม่ทางภาคใต้ เกิดจากการ โกงตัวของ ผิวดิน ได้แก่

4.1 เทือกเขาพิเรนีส (Pyrenees mountains) ซึ่งเป็นพรมแดนระหว่างประเทศฝรั่งเศสและประเทศสเปน

4.2 เทือกเขาแอลป์ (Alps mountains) ทอดแนวจากตะวันออเฉียงใต้ของประเทศฝรั่งเศส ผ่านเข้าไปในประเทศสวิตเซอร์แลนด์ อิตาลี ยอดเขาสำคัญของ

เทือกนี้ คือ มงบล็อง (Mont Blanc) มีความสูง 4,807 เมตร

4.3 เทือกเขาแอปเพนไนน์ (Apennines mountains) ในคาบสมุทรอิตาลี

4.4 เทือกเขาไดนาริกแอลป์ ในคาบสมุทรบอลข่าน

4.5 เทือกเขาคอเคซัส เป็นเทือกเขาที่กั้นเขตแดนระหว่างทวีปยุโรปกับทวีปเอเชียอยู่ระหว่างทะเลดำ และทะเลสาบแคสเปียนมียอดเขา สูงที่สุด คือ เอลบรุซ (Elbrus) มีความสูง 5,642 เมตร

3. ภูมิอากาศและพืชพรรณธรรมชาติของทวีปยุโรป

3.1 ปัจจัยที่มีอิทธิพลต่อภูมิอากาศของทวีปยุโรป

1. ทำเลที่ตั้ง ทวีปยุโรปตั้งอยู่ในระหว่างละติจูดที่ 36 – 71 องศาเหนือ ซึ่งอยู่เหนือเส้นทรอปิกออฟแคนเซอร์ ทำให้ทวีปยุโรปมีอากาศอบอุ่น อย่างไรก็ตาม พื้นที่บางส่วนของทวีปตั้งอยู่เหนือเส้นอาร์กติกเซอร์เคิลขึ้นไป จึงมีอากาศหนาวเย็นและมีธารน้ำแข็งอยู่ในพื้นแผ่นดินเป็นจำนวนมาก

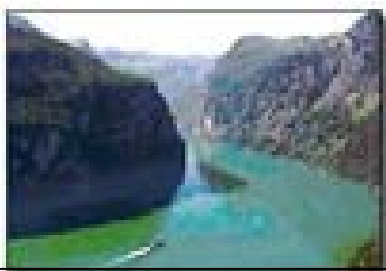
2. ลมประจำ ทวีปยุโรปมีลมประจำตะวันตกซึ่งพัดจากทางด้านตะวันตกเฉียงใต้ผ่านมหาสมุทรแอตแลนติกเข้ามาสู่ฝั่ง ทำให้มีฝนมากตามบริเวณด้านตะวันตกของทวีป ส่วนบริเวณทางเหนือมีลมขั้วโลกนำความหนาวเย็นมาให้ ในฤดูหนาวบริเวณทางตอนเหนือของทวีปยุโรปจึงมีหิมะปกคลุมและอากาศหนาวเย็น

3. การวางตัวของเทือกเขา เทือกเขาส่วนใหญ่วางตัวในแนวทิศตะวันออกเฉียงเหนือ - ตะวันตกเฉียงใต้ จึงไม่กีดขวางทางลมตะวันตก ทำให้ลมตะวันตกนำความชุ่มชื้นจากมหาสมุทรแอตแลนติกเข้าไปในภาคพื้นทวีปได้ทั่วถึง

4. ระยะห่างจากทะเล ทวีปยุโรปมีที่ตั้งติดทะเลและมหาสมุทร 3 ด้าน คือ มหาสมุทรอาร์กติกทางด้านทิศเหนือ มหาสมุทรแอตแลนติกทางด้านตะวันออก และทะเลเมดิเตอร์เรเนียนทางด้านทิศใต้ ทำให้ดินแดนต่างๆ ในภาคพื้นทวีปได้รับอิทธิพลความชุ่มชื้นจากทะเลและมหาสมุทรอุณหภูมิโดยเฉลี่ยจึงไม่แตกต่างกันมากนัก

5. กระแสน้ำในมหาสมุทร บริเวณชายฝั่งตะวันตกและตะวันตกเฉียงเหนือของทวีปยุโรปมีกระแสน้ำแอตแลนติกเหนือ ซึ่งเป็นกระแสน้ำอุ่นไหลเข้าสู่บริเวณชายฝั่ง ทำให้ประเทศสหราชอาณาจักร ไอร์แลนด์ และนอร์เวย์มีอากาศอบอุ่นตลอดปี

ลักษณะภูมิประเทศของทวีปยุโรป สามารถแบ่งได้เป็น 4 เขต คือ



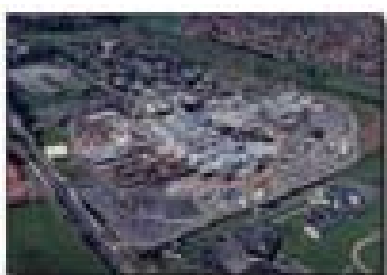
ที่มา : http://web.wattana.ac.th/E_learning47/high_04/europe/p02.html

1. เขตหินเก่าทางภาคตะวันตกเฉียงเหนือ ประกอบด้วย เทือกเขาที่มีอายุเก่าแก่ซึ่งถูกธารน้ำแข็งกัดเซาะจนลึกกร่อน และพังทลายจนกลายเป็นที่ราบสูง ทำให้มี ชายฝั่งทะเลเว้าแหว่งมาก เรียกว่า ฟยอร์ด (Fjord) เทือกเขาหินเก่าที่สำคัญ คือ

1.1 เทือกเขาเชอเลน (kjolen mountains)

ในคาบสมุทรสแกนดิเนเวีย

1.2 เทือกเขาแกรมปีเยน (Grampians mountains) ในสกอตแลนด์



ที่มา : http://web.wattana.ac.th/E_learning47/high_04/europe/p02.html

2. เขตที่ราบใหญ่ภาคกลาง เป็นเขตที่ราบใหญ่ที่สุดของทวีปยุโรปมีประชากรอาศัยอยู่หนาแน่นมากที่สุด ได้แก่ที่ราบด้านตะวันตกของประเทศฝรั่งเศส เบลเยียม เนเธอร์แลนด์ เดนมาร์ก ที่ราบภาคเหนือของเยอรมนี โปแลนด์ ที่ราบบริเวณตอนใต้ของสหราชอาณาจักร เป็นเขตที่มีความสำคัญมากทางด้านเศรษฐกิจมีดินอุดมสมบูรณ์ เหมาะแก่การเพาะปลูก มีแม่น้ำสำคัญไหลผ่านหลายสาย

ได้แก่ แม่น้ำลัวร์ แม่น้ำเซน แม่น้ำไรน์ แม่น้ำเอลเบ บริเวณแม่น้ำรูห์ในเขตประเทศเยอรมนีเป็นแหล่งถ่านหินที่สำคัญของยุโรป ที่ราบริมทะเลบอลติกในประเทศสเปนอร์เวย์ สวีเดน ฟินแลนด์ ประกอบด้วยหินเปลือกโลกที่มีอายุเก่าแก่ที่สุด เรียกว่า บอลติกชิลด์ (Baltic Shield)



ที่มา : http://web.wattana.ac.th/E_learning47/high_04/europe/p02.html

3. เขตที่ราบสูงภาคกลาง เป็นที่ราบสูงและเนินเขาเตี้ยๆ เกิดจากการ ลีกร่อนพังทลาย ได้แก่

3.1 เมเซตา (Mezeta) ที่ราบสูงในภาคกลางของคาบสมุทรไอบีเรีย

3.2 มาซิฟ ซองตราล (Massif Central) ที่ราบสูงตอนกลางของประเทศฝรั่งเศส

3.3 ปาดำ (Black Forest) ที่ราบสูงตอนกลาง และ

ภาคใต้ของประเทศเยอรมนี

3.4 โบฮีเมีย (Bohemia) ที่ราบสูงระหว่างพรมแดนประเทศเยอรมนี สาธารณรัฐเช็ก และสาธารณรัฐสโลวัก

3.5 อาร์เดน (Ardennes) ที่ราบสูงในประเทศเบลเยียมและลักเซมเบิร์ก

3.6 บาวาเรีย (Bavaria) ที่ราบสูงในประเทศเยอรมนี

- กลุ่มประเทศสแกนดิเนเวีย หรือนอร์ดิก ได้แก่ นอร์เวย์ สวีเดน เดนมาร์ก ฟินแลนด์ ไอซ์แลนด์

- ประเทศอื่นๆ ได้แก่ ประเทศฝรั่งเศส เยอรมนี

2. กลุ่มยุโรปใต้ ได้แก่ ประเทศที่ตั้งอยู่ทางใต้ของทวีป แบ่งออกเป็น 4 กลุ่มย่อยดังนี้

- บalcasสมุทรไอบีเรีย ได้แก่ สเปน โปรตุเกส และอันดอร์รา

- บalcasสมุทรอิตาลี ได้แก่ ประเทศอิตาลี

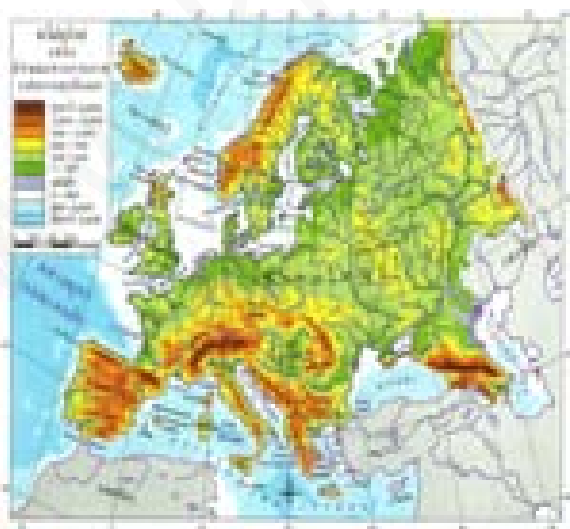
- บalcasสมุทรบอลข่าน ได้แก่ กรีซ แอลเบเนีย ยูโกสลาเวีย

- บalcasชายฝั่งทะเลเมดิเตอร์เรเนียน ได้แก่ มอนตา ซานมาริโน โมนาโก และนครวาติกัน

3. กลุ่มยุโรปตะวันออก เป็นกลุ่มประเทศที่ตั้งอยู่ด้านตะวันออกของเยอรมนี และตั้งเรียงรายตั้งแต่ทะเลบอลติกด้านเหนือลงมาถึงทะเลเอเดรียติกที่อยู่ด้านใต้ ทั้งยังเป็นกลุ่มประเทศที่เคยเป็นบริวารหรือได้รับอิทธิพลจากประเทศสหภาพโซเวียตเดิม ตั้งแต่หลังสงครามโลกครั้งที่ 2 ปัจจุบันอยู่ในช่วงฟื้นฟูทั้งด้านเศรษฐกิจและการเมือง ได้แก่ โปแลนด์ เช็กและสโลวัก ฮังการี โรมาเนีย และบัลแกเรีย

4. กลุ่มยุโรปเหนือ หรือกลุ่มประชาคมรัฐเอกราช สหภาพโซเวียตเคยเป็นประเทศที่มีเนื้อที่กว้างใหญ่ที่สุดของยุโรป แต่จากเหตุการณ์ยึดอำนาจจากประธานาธิบดี มิลคาอิล กอร์บาชอฟ ในช่วงวันที่ 19 – 21 สิงหาคม 2534 แม้ว่าการยึดอำนาจดังกล่าวจะไม่ประสบความสำเร็จก็ตาม แต่ก็ส่งผลให้ในท้ายที่สุด สหภาพโซเวียตได้กลายเป็นกลุ่มประชาคมรัฐเอกราช ซึ่งประกอบด้วย ประเทศรัสเซีย และ 13 สาธารณรัฐ ไม่รวมสาธารณรัฐจอร์เจีย สาธารณรัฐใหม่เหล่านี้มีการปกครองของตนเอง ไม่ขึ้นกับรัสเซียอีกต่อไป

2. ภูมิลักษณะของทวีปยุโรป



ที่มา : <http://oeyza.files.wordpress.com/2013/09/europe.gif>



ที่มา : http://www.sainampeung.ac.th/chalengsak/units/unit5/chapter5/chapter5_3/europe/europe_2_land.htm

1.3 ขนาด

ยุโรปเป็นทวีปที่มีขนาดเล็กเป็นอันดับ 2 รองจากทวีปออสเตรเลีย มีเนื้อที่ทั้งหมดประมาณ 23 ล้านตารางกิโลเมตร เป็นทวีปที่มีพื้นแผ่นดินติดต่อกันเป็นผืนเดียวกับทวีปเอเชีย ทั้งนี้ยุโรปเป็นทวีปที่มีพื้นที่ทั้งหมดอยู่ในซีกโลกเหนือหรือก่อนไปทางขั้วโลกเหนือ มีทะเลล้อมเกือบรอบและมีชายฝั่งทะเลที่เว้าแหว่งมาก ทำให้ได้รับอิทธิพลทะเลเกือบทั้งหมด จึงเป็นทวีปที่ไม่มีลักษณะแห้งแล้งแบบทะเลทราย ความเหมาะสมของภูมิอากาศประกอบกับความอุดมสมบูรณ์ของทรัพยากรตลอดจนมีประชากรที่มีคุณภาพเนื่องจากได้รับการศึกษาสูง ทำให้ยุโรปเป็นทวีปที่มีความมั่นคงทางเศรษฐกิจ มีความเจริญก้าวหน้าทางด้านวิทยาศาสตร์และเทคโนโลยีอย่างสูง

แผนที่ทวีปยุโรป



ที่มา : <http://oeyza.files.wordpress.com/2013/09/europe.gif>

1.4 จำนวนและขนาดของประเทศ

ทวีปยุโรปแบ่งการปกครองออกเป็น 46 ประเทศ พิจารณาตามตำแหน่งที่ตั้ง สามารถแบ่งได้ 4 กลุ่มใหญ่ คือ

1. **กลุ่มยุโรปภาคตะวันตกและภาคกลาง** นับเป็นกลุ่มที่มีความสำคัญมากตั้งแต่อดีต ในอดีตหลายประเทศในกลุ่มนี้มีอาณานิคมกระจายอยู่ทั่วโลก ปัจจุบันเป็นกลุ่มที่มีอิทธิพลต่อโลกมาก ทั้งด้านเศรษฐกิจและการเมือง มีความก้าวหน้าทั้งด้านวิทยาศาสตร์และเทคโนโลยี การเกษตร และอุตสาหกรรม ประเทศในกลุ่มนี้แบ่งออกเป็น 5 กลุ่มย่อยๆ ดังนี้

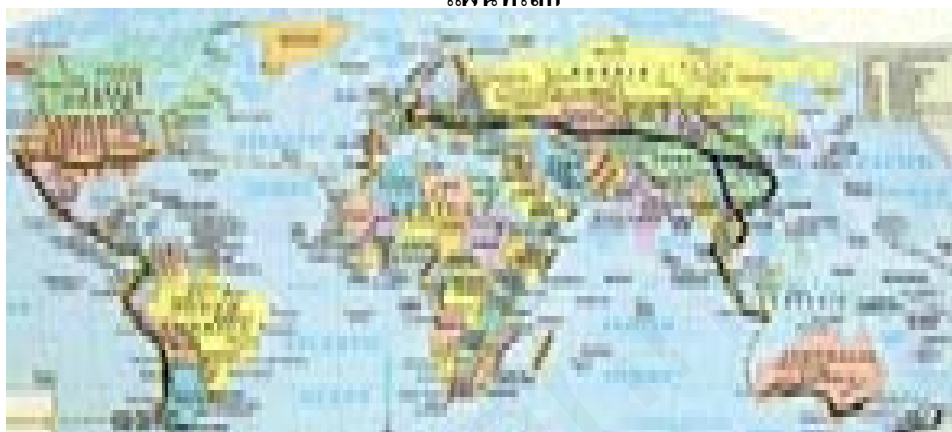
- **กลุ่มประเทศบริเตนใหญ่ และไอร์แลนด์เหนือ** (บริเตนใหญ่ประกอบด้วย อังกฤษ สกอตแลนด์และเวลส์)
- **กลุ่มประเทศเบเนลักซ์** ประกอบด้วย ประเทศเบลเยียม เนเธอร์แลนด์ และลักเซมเบิร์ก
- **กลุ่มประเทศที่ไม่มีอาณาเขตจดทะเล** เป็นกลุ่มประเทศที่ไม่มีทางออกทะเล ได้แก่ ประเทศสวิตเซอร์แลนด์ ออสเตรีย และลิกเตนสไตน์

สภาพแวดล้อมทางกายภาพของทวีปยุโรป

1. ลักษณะทั่วไปของทวีปยุโรป

ยุโรปอดีตเคยเป็นดินแดนที่เป็นผืนแผ่นดินลอเรเชีย (เป็นผืนแผ่นดินกับทวีปอเมริกาเหนือ ยุโรป และเอเซีย) ต่อมาผืนแผ่นดินเคลื่อนที่แยกออก โดยทวีปอเมริกาเหนือเคลื่อนออกจากกัน เหลือเพียงทวีปยุโรปและเอเซีย เรียกว่า ยูเรเชีย ดังนั้นทวีปยุโรปจึงอยู่ทางด้านตะวันตกของมหาทวีปยูเรเชีย

แผนที่โลก



ที่มา : www.oknation.net/blog/print.php?id=146426

1.1 ที่ตั้ง

ทวีปยุโรปเป็นทวีปที่ต่อเนื่องเป็นผืนแผ่นดินเดียวกันกับทวีปเอเซีย คล้ายเป็นคาบสมุทรหนึ่งของทวีปเอเซีย จึงมีชื่อเรียกรวมกันว่า ยูเรเชีย (Eruasia) ทวีปยุโรปตั้งอยู่ก่อนไปทางขั้วโลกเหนือ ระหว่างละติจูดที่ 36 องศาเหนือ – 71 องศาเหนือ และระหว่างลองจิจูดที่ 9 องศาตะวันตก – 66 องศาตะวันออก มีจุดเหนือสุดอยู่ที่แหลมนอร์ทเคป ประเทศนอร์เวย์ และจุดใต้สุดอยู่ที่เกาะกรีต ประเทศกรีซ จุดตะวันตกสุดอยู่ที่บริเวณประเทศไอซ์แลนด์ และจุดตะวันออกสุดอยู่ที่บริเวณเทือกเขายูรัล ประเทศรัสเซีย พื้นที่ส่วนใหญ่ของทวีปจะต่อเนื่องจากพื้นน้ำ ยกเว้นทางด้านตะวันออกเท่านั้นที่ต่อเนื่องเป็นผืนแผ่นดินเดียวกันกับทวีปเอเซีย

1.2 อาณาเขตติดต่อ

ทิศเหนือ ติดต่อกับมหาสมุทรอาร์กติก ทะเลแบเร็นตส์ ทะเลคารา และทะเลขาว

ทิศตะวันออก ติดต่อกับทวีปเอเซีย (มีเทือกเขายูรัล แม่น้ำยูรัล เทือกเขาคอเคซัส และทะเลแคสเปียนเป็นแนวกั้นอาณาเขต) ทำให้มี 2 ประเทศที่มีดินแดนตั้งอยู่ในทวีปยุโรปและทวีปเอเซีย คือ รัสเซีย และตุรกี

ทิศใต้ ติดต่อกับทะเลเมดิเตอร์เรเนียน ทะเลดำ ทะเลไอโอเนียน

ทิศตะวันตก ติดต่อกับมหาสมุทรแอตแลนติก ทะเลนอร์วีเจียน อ่าวบิสเคย์ และทะเลเหนือ

แบบฝึกปฏิบัติ 1.8

คำชี้แจง ให้นักเรียนพิจารณาข้อความต่อไปนี้แล้วกาเครื่องหมาย ✓ หน้าข้อที่ถูก
และกาเครื่องหมาย × หน้าข้อที่ผิด

-1. อ่านหิน พบมากใน ฝรั่งเศส อังการี กรีซ และเซอร์เบีย
-2. ตะกั่ว พบมากใน บัลแกเรีย อิตาลี และเยอรมนี
-3. ดินที่อุดมสมบูรณ์ คือ ดินร่วนที่มีลักษณะร่วนมีสีดำ พบมากทางตอนใต้ของรัสเซีย
ยูเครน โปแลนด์ สาธารณรัฐเช็ก สโลวาเกียและออสเตรีย
-4. โพแทช พบมากใน รัสเซีย ฝรั่งเศส อังกฤษ ยูเครน เยอรมนี เช็ก สโลวาเกีย
โรมาเนีย และโปแลนด์
-5. บอไซต์ พบมากใน อังกฤษ เบลเยียม เนเธอร์แลนด์ ลักเซมเบิร์ก ยูเครน และ
เยอรมนี
-6. น้ำมันและก๊าซธรรมชาติ พบมากใน เขตทะเลเหนือ และกลุ่มประเทศรัฐเอกราช
-7. สังกะสี พบมากใน เยอรมนี ฝรั่งเศส สเปน โปแลนด์ และอิตาลี
-8. เหล็ก พบมากใน เยอรมนี และฝรั่งเศส
-9. ทองแดง พบมากใน สวีเดน และสเปน
-10. แหล่งป่าไม้ที่สำคัญของทวีปยุโรป คือ บริเวณประเทศอังกฤษ,เดนมาร์ก,ไอร์แลนด์และ
เนเธอร์แลนด์

แบบฝึกปฏิบัติ 1.7

คำชี้แจง ให้นักเรียนตอบคำถามต่อไปนี้

1. เพราะเหตุใด ที่ดินในทวีปยุโรปจึงมีความอุดมสมบูรณ์ทั้งที่เป็นพื้นที่ทำการเกษตรมานาน
.....
.....
.....
2. แหล่งป่าไม้สำคัญ และมีจำนวนมากที่สุดอยู่ทางบริเวณใด
.....
.....
.....
3. บริเวณพื้นที่ที่มีสัตว์ป่าอาศัยอยู่มากในทวีปยุโรป คือบริเวณใด
.....
.....
.....
4. สัตว์ป่าสำคัญของทวีปยุโรป ได้แก่อะไรบ้าง
.....
.....
.....
5. แร่ที่สำคัญของทวีปยุโรป มีอะไรบ้าง
.....
.....
.....
6. ประเทศผู้ผลิตถ่านหินสำคัญของทวีปยุโรป มีประเทศอะไรบ้าง
.....
.....
.....
7. แม่น้ำสายหลักของทวีปยุโรป มีแม่น้ำอะไรบ้าง
.....
.....
.....
8. แหล่งทำการประมงที่สำคัญของทวีปยุโรป ได้แก่ทะเลอะไรบ้าง
.....
.....
.....
9. เพราะเหตุใด ทะเลตอนเหนือในประเทศฟินแลนด์ และนอร์เวย์จึงใช้ประโยชน์ได้น้อย
.....
.....
.....
10. แหล่งสังกะสีในทวีปยุโรป มีมากบริเวณใด
.....
.....
.....

แบบฝึกปฏิบัติ 1.6

คำชี้แจง ให้นักเรียนวิเคราะห์ข้อความต่อไปนี้แล้วจับคู่ให้ถูกต้อง

ภูมิอากาศแบบภาคพื้นสมุทร

ประเทศฟินแลนด์
และภาคเหนือของรัสเซีย

ภูมิอากาศแบบกึ่งอาร์กติก

ประเทศฝรั่งเศสด้านตะวันออก
พื้นที่ประเทศเยอรมนี
สวิตเซอร์แลนด์ ออสเตรีย
ทางเหนือของอิตาลี

ภูมิอากาศเขตหนาวแบบชื้น
ภาคพื้นทวีป

ทางใต้ของประเทศฝรั่งเศส
พื้นที่ประเทศสเปน โปรตุเกส
คาบสมุทรอิตาลีชายฝั่ง
ของคาบสมุทรบอลข่าน

ภูมิอากาศแบบ
เมดิเตอร์เรเนียน

หมู่เกาะบริติช ชายฝั่งตะวันตก
ของประเทศนอร์เวย์ เดนมาร์ก
เบลเยียม เนเธอร์แลนด์ ฝรั่งเศส
และคาบสมุทรไอบีเรีย

ภูมิอากาศอบอุ่นแบบชื้น
ภาคพื้นทวีป

ประเทศโปแลนด์
สาธารณรัฐเช็ก สโลวาเกีย
โรมาเนีย ตอนใต้ของรัสเซีย

แบบฝึกปฏิบัติ 1.5

คำชี้แจง ให้นักเรียนเปรียบเทียบภูมิอากาศแบบทุนดรา กับ ภูมิอากาศแบบเมดิเตอร์เรเนียน



ที่มา : http://web.wattana.ac.th/E_learning47/high_04/europe/p03.html

ภูมิอากาศแบบ

ลักษณะภูมิอากาศ

.....
.....
.....
.....
.....
.....

บริเวณที่พบ

.....
.....

พืชพรรณธรรมชาติ

.....
.....



ที่มา : http://web.wattana.ac.th/E_learning47/high_04/europe/p03.html

ภูมิอากาศแบบ

ลักษณะภูมิอากาศ

.....
.....
.....
.....
.....
.....

บริเวณที่พบ

.....
.....

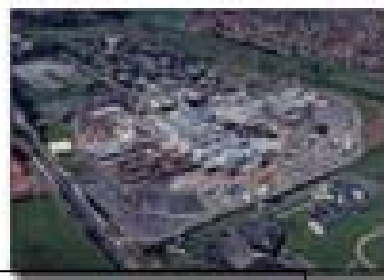
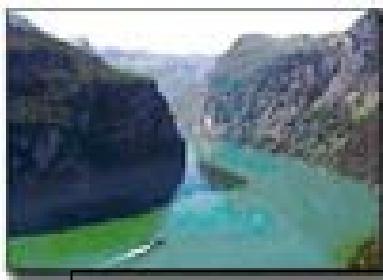
พืชพรรณธรรมชาติ

.....
.....

ให้พิจารณาคำตอบของนักเรียน โดยใช้ดุลพินิจของครูผู้สอน

แบบฝึกปฏิบัติ 1.4

คำชี้แจง ให้นักเรียนพิจารณาจากภาพลักษณะภูมิประเทศของทวีปยุโรปแล้วเติมข้อความที่กำหนดให้ถูกต้อง



ที่มา : ภาพที่ 1 และ 2 http://web.wattana.ac.th/E_learning47/high_04/europe/p02.html

ลักษณะภูมิประเทศเขต

ลักษณะสำคัญ.....

ลักษณะภูมิประเทศเขต

ลักษณะสำคัญ.....



ที่มา : ภาพที่ 3 และ 4 http://web.wattana.ac.th/E_learning47/high_04/europe/p02.html

ลักษณะภูมิประเทศเขต

ลักษณะสำคัญ.....

ลักษณะภูมิประเทศเขต

ลักษณะสำคัญ.....

ให้พิจารณาคำตอบของนักเรียน โดยใช้ดุลพินิจของครูผู้สอน

แบบฝึกปฏิบัติ 1.3

คำชี้แจง ให้นักเรียนตอบคำถามเกี่ยวกับลักษณะภูมิประเทศของทวีปยุโรปในแต่ละเขต

เขตเทือกเขาหินเก่าทางตะวันตกเฉียงเหนือของทวีปยุโรป

เป็นบริเวณเปลือกโลกที่มีอายุเท่าไร	หินชนิดใดที่พบมากในบริเวณนี้	พื้นที่บนคาบสมุทรสแกนดิเนเวียมีลักษณะอย่างไร	ประเทศใดมีทะเลสาบขนาดเล็กอยู่เป็นจำนวนมาก	ชายฝั่งทะเลที่เรียกว่า “ฟยอร์ด” นั้นมีลักษณะอย่างไร
.....
.....
.....
.....
.....

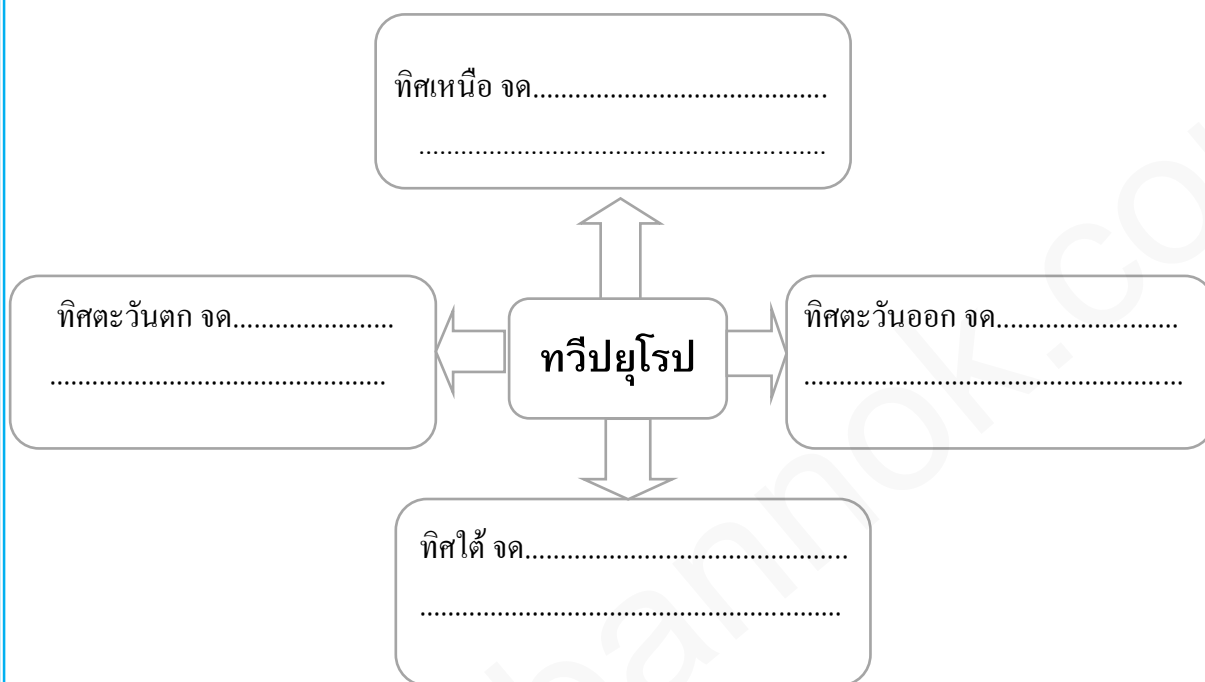
เขตที่ราบใหญ่

ลักษณะของที่ราบเป็นอย่างไร	เขตนี้อยู่บริเวณใดของทวีปยุโรป	เพราะเหตุใดบริเวณนี้จึงเป็นแหล่งเกษตรกรรมที่สำคัญ	แม่น้ำสำคัญได้แก่แม่น้ำใดบ้าง	เมืองสำคัญมักตั้งอยู่ในบริเวณใด
.....
.....
.....
.....
.....
.....
.....

ให้พิจารณาคำตอบของนักเรียน โดยใช้ดุลพินิจของครูผู้สอน

แบบฝึกปฏิบัติ 1.2

คำชี้แจง ให้นักเรียนบอกอาณาเขตติดต่อของทวีปยุโรป

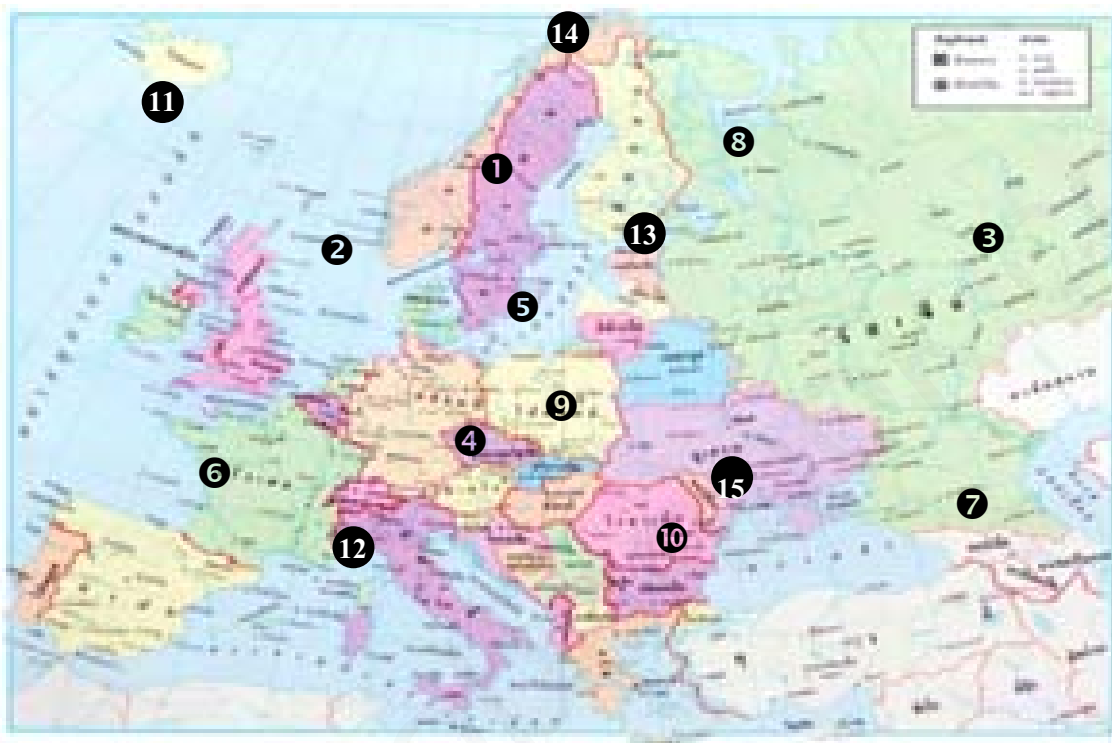


คำชี้แจง ให้นักเรียนเติมข้อความลงในช่องว่างให้ถูกต้อง

1. ทวีปยุโรปเป็นทวีปที่มีพื้นที่เล็กเป็นอันดับ 2 รองจาก.....
2. ทวีปยุโรปมีพื้นที่ต่อเนื่องเป็นพื้นแผ่นดินเดียวกับทวีปเอเชีย จึงเรียกรวมกันว่า.....
3. ทวีปยุโรปติดต่อกับทวีปเอเชีย โดยมีแนวกันอาณาเขต คือ.....
.....
4. ประเทศที่มีเนื้อที่อยู่ในทวีปยุโรปและทวีปเอเชีย คือ.....
5. ทวีปยุโรปแบ่งเป็น 4 ภูมิภาค คือ.....
.....
6. ทวีปยุโรปมีประเทศทั้งหมด.....ประเทศ

แบบฝึกปฏิบัติ 1.1

คำชี้แจง ให้นักเรียนศึกษาแผนที่ของทวีปยุโรป แล้วนำหมายเลขในแผนที่ไปใส่หน้าข้อความที่กำหนด



ที่มา : <http://oeyza.files.wordpress.com/2013/09/europe.gif>

..... อิตาลี ฟินแลนด์
..... สเปน ออสเตรีย
..... นอร์เวย์ ทะเลเมดิเตอร์เรเนียน
..... ตุรกี ทะเลบอลติก
..... เยอรมนี บัลแกเรีย
..... สหราชอาณาจักร มหาสมุทรอาร์กติก
..... กรีซ มหาสมุทรแอตแลนติก
..... รัสเซีย	