



คำชี้แจงในการเรียนรู้

แบบฝึกทักษะอ่านเพิ่มเติม รายวิชาคณิตศาสตร์ 2 ค21102

เรื่อง การบวกทศนิยม ชั้นมัธยมศึกษาปีที่ 1

จุดประสงค์การเรียนรู้ นักเรียนสามารถ

1. หาผลบวกของทศนิยมระหว่างทศนิยมที่เป็นจำนวนบวกกับทศนิยมที่เป็นจำนวนบวกได้ถูกต้อง
2. หาผลบวกของทศนิยมระหว่างทศนิยมที่เป็นจำนวนลบกับทศนิยมที่เป็นจำนวนลบได้ถูกต้อง
3. หาผลบวกของทศนิยมระหว่างทศนิยมที่เป็นจำนวนลบกับทศนิยมที่เป็นจำนวนบวกได้ถูกต้อง

คำชี้แจง

การศึกษาจากแบบฝึกทักษะอ่านเพิ่มเติม กลุ่มสาระการเรียนรู้คณิตศาสตร์พื้นฐาน เรื่อง การบวกทศนิยม ชั้นมัธยมศึกษาปีที่ 1 เล่มนี้ มีขั้นตอนในการศึกษา ดังต่อไปนี้

1. ก่อนที่จะศึกษาจากแบบฝึกทักษะอ่านเพิ่มเติมฉบับนี้นักเรียนจะต้องทำแบบทดสอบก่อนเรียน เรื่อง การบวกทศนิยม จำนวน 30 ข้อ เป็นการทดสอบความรู้พื้นฐานเกี่ยวกับการบวกทศนิยม
2. ในแบบฝึกอ่านเพิ่มเติมนี้จะประกอบด้วยตัวละคร 2 ตัว คือเตงโมกับส้ม และสมมติให้นักเรียนเป็น เตงโม
3. นักเรียนอ่านทำความเข้าใจเนื้อหา ภายในเรื่องจะมีกิจกรรมให้นักเรียนปฏิบัติโดยการตอบคำถามที่ส้มถาม นักเรียนเป็นเตงโมที่จะต้องตอบคำถาม
4. ในเรื่องจะมีกรอบสำหรับให้นักเรียนตอบซึ่งมีจำนวนกรอบตอบคำถามทั้งหมด 11 กรอบ และแต่ละกรอบคำถามที่นักเรียนจะต้องตอบจะเขียนเป็นสัญลักษณ์ คือ P₁ ถึง P₁₁ เช่น หมายถึงคำตอบที่ 1 การตอบคำถามให้นักเรียนเขียนลงกระดาษคำตอบที่จัดเตรียมไว้ให้
5. นักเรียนสามารถดูเฉลยจากแบบเฉลยที่จัดเตรียมไว้ในช่อง
6. เมื่อนักเรียนตรวจสอบความถูกต้องของคำตอบแล้ว ถ้ามีข้อใดที่ตอบไม่ถูกต้องให้นักเรียนทบทวนอีกครั้งเพื่อทำความเข้าใจให้ชัดเจนยิ่งขึ้น
7. เมื่อเรียนจากแบบฝึกทักษะอ่านเพิ่มเติมแล้วเก็บอุปกรณ์ให้เรียบร้อย แล้วทำแบบฝึกหัดเพิ่มเติม
8. ให้นักเรียนทำทดสอบหลังเรียน เรื่องการบวกทศนิยม จำนวน 30 ข้อ และเปรียบเทียบคะแนนก่อนเรียนกับหลังเรียนเพื่อดูความก้าวหน้าของตนเอง

P₁

✎ พร้อมแล้วลงมือทำได้เลย ✎



ร่วมสนุก

การบอกทศนิยมกับแตงโมและส้ม

เรื่องการบอกทศนิยม

ไปก่อนนะ
วันจันทร์ค่อยเจอกัน



เฮ้! สวัสดี..แตงโม





เป็นอะไรไปจะ
หน้าตาไม่ค่อยดีเลย

อ้อ ! วันนี้เรียน
คณิตศาสตร์ไม่ค่อย
เข้าใจเลย....สั่ม

เรื่องอะไรล่ะ



อ้อ..นี่กว่า
เรื่องอะไร

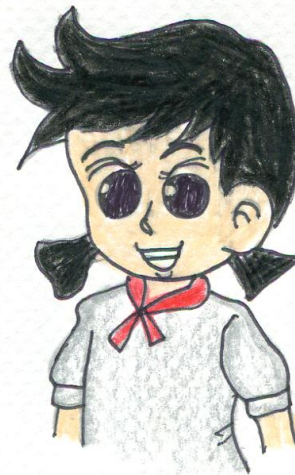
ก็เรื่องการบอกทศนิยมนะสิ
ฟังคุณครูพูดยัง .. ยัง .. งง? อยู่



เอาอย่างนั้นะ... แดงโมกลับบ้านไปบอกพ่อกับแม่ก่อน
แล้วมาหาเราที่บ้าน สั่ม...จะอธิบายให้ฟังตั้งแต่
เริ่มต้นเลย

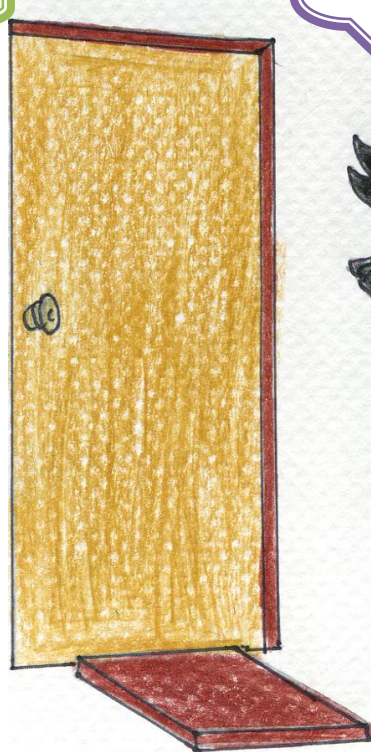
เธอ ! ดีจังเลย..สั้ม แต่งโมจะได้
ไม่ต้องคิดมากซักที กลัวเวลาเรา
ทำข้อสอบจะไม่รู้เรื่อง ขอบใจมากนะ
จึ้น เรากลับบ้านไปบอกพ่อกับแม่
ก่อนนะ
แล้วเจอกัน

จ๊ะ... แล้วเจอกัน
ตอนเย็นนะ.. แต่งโม



สั้ม...จ๊ะ สั้ม...

อ้อ...แต่งโม.
เข้ามาซิจ๊ะ





สวัสดีคะ
คุณพ่อคุณแม่



เรียบร้อยแล้วค่ะ

มา..แตงโม เรารีบมาทำ
การบ้านกันเถอะ
เดี๋ยวจะตึกมาก



จ๊ะ

สวัสดีจ้าแตงโม เห็น ส้ม บอกว่า
แตงโมจะมาทำการบ้านด้วยกัน ... แล้วหนู
รับประทานอาหารมาหรือยังจ๊ะ..



เธอจ๊ะ.. ถ้าอย่างนั้นพอกับแม่
ไม่กวนแล้วนะ ตามสบายนะแตงโม

เริ่มกันเลยนะ ก่อนอื่นแตงโม
ลองบวกเลขที่เป็นจำนวนเต็มบวก
ให้เราดูก่อน เช่น $19 + 22 = \square$





P1



เรามั่นใจว่าเตงโม
ทำถูกต้องอยู่แล้ว



ก็บวกเลขจำนวนเต็มบวก
ธรรมดาๆ เท่านั้น..นี่ถ้าทำ
ไม่ถูกต้องก็แย่เต็มที่แล้ว....จ้ะ

จ๊ะ ! การบวกทศนิยม
ก็ไม่ยากเหมือนกับการบวก
จำนวนเต็มบวกนี่แหละ

ยังงัยล่ะ



การบวกทศนิยม โดยการตั้งเลขโดดที่อยู่ใน
หลักเดียวกัน หรือตำแหน่งเดียวกันให้ตรงกัน
แล้วนำมาบวกกัน

การบวกจำนวนทศนิยมก็เหมือนกับการบวกจำนวนเต็ม เช่น $19.2 + 22.5$ เวลาตั้งบวกกันให้เลขโดดที่อยู่หลักเดียวกันให้ตรงกันหรือคิดง่าย ๆ เลย ตั้งจุดทศนิยมให้ตรงกันก่อน ดังนี้

	19.2	+
	22.5	
จากนั้นก็ทำการบวกเหมือนกับการบวกจำนวนเต็มทุกอย่าง	<u>41.7</u>	



อ้อ.. เวลาบวกก็เริ่มบวกมาจากด้านหลังเหมือนกับการบวกจำนวนเต็ม ใช้ไหม คือ $2 + 5 = 7$ ไม่มีตัวทด $9 + 2 = 11$ ใส่ 1 ทดไว้ 1 หลักสิบ คือ 2 กับ 1 บวกกันได้ 3 แล้วรวมกับตัวทดคือ 1 จึงเท่ากับ 4 คำตอบคือ 41.7



ใช่แล้ว...แตงโม



แต่ เอ้...ถ้าจำนวนตำแหน่งทศนิยมไม่เท่ากัน เช่น $19.6 + 22.23$ เมื่อจำนวนตำแหน่งทศนิยมไม่เท่ากันอย่างนี้แล้วเราจะบวกกันอย่างไรละ



อ้อ.. ถ้ามก่อนว่า 19.6
มีทศนิยมกี่ตำแหน่ง

P2

P3



22.23 มีทศนิยม
กี่ตำแหน่ง จะแต่งโม

ถ้ารู้อย่างนี้แล้วก็ไม่ยากเลย เพื่อป้องกันการบวกผิดพลาด
เราก็ต้องให้ทั้งสองจำนวนมีจำนวนทศนิยมเท่ากัน โดยการ
เติมศูนย์ต่อท้ายที่จำนวน 19.6 ก็จะเป็น 19.60 เมื่อจำนวน
ทศนิยมเท่ากันแล้วก็นำมาบวกได้เลย



อ้าว...ทำไมต้องนำ
ศูนย์มาเติมด้วยล่ะ



ความจริงเราไม่เติมศูนย์ก็ได้ แต่อย่าลืมนะว่าศูนย์ที่อยู่หลังทศนิยมจะไม่มีผลต่อจำนวนนั้นๆ จะไม่ทำให้จำนวนนั้นมีค่าเพิ่มขึ้น ถ้าคนไหนที่บวกจำนวนทศนิยมคล่องแล้ว ไม่จำเป็นต้องนำศูนย์มาเติมก็ได้ และต้องเป็นคนที่ไม่ชอบลืมด้วย ที่เรานำศูนย์มาเติมเพื่อให้แต่งโมมีความเข้าใจจะได้ไม่ลืมเวลาบวก



อ้อ...ศูนย์เมื่อนำไปบวกกับจำนวนใดก็ได้เท่ากับจำนวนนั้นเมื่อนำศูนย์เติมที่ 19.6 เป็น 19.60 ก็ไม่ทำให้ 19.6 เพิ่มขึ้น แต่มีค่าเท่าเดิม



ถูกต้องที่สุดเลย... งั้น... แต่งโม
ลองหาคำตอบข้อนี้ให้ดูหน่อยนะ
 $19.6 + 22.23 = ?$



$$\begin{array}{r} \text{ได้จ๊ะ} \quad 19.60 + \\ \quad \quad \quad \underline{22.23} \\ \quad \quad \quad \underline{41.83} \end{array}$$

ถูกต้องไหม ... ส้ม

ถูกต้องแน่นอนเลยถ้าแต่งโม บวกได้
คล่องแล้วก็ไม่ต้องเติมศูนย์ เพื่อให้
จำนวนทศนิยมเท่ากันก็ได้ เพียงให้
จำไว้ว่า ตัวที่อยู่ท้ายของทศนิยม
ที่เราไม่ได้เขียนนั้นก็คือ ศูนย์



เอล่ะได้เวลาทดสอบคนเก่งแล้ว

$$150.94 + 3.18 = \square$$



ตั้ง
ตั้งเลขโดดให้ตรงหลักเดียวกัน
ทำการบวก

$$\begin{array}{r} 150.94 + \\ \quad \quad \underline{3.18} \\ \quad \quad \underline{154.12} \end{array}$$

$4 + 8 = 12$ ใส่ 2 ทด 1, $9 + 1 = 10$ บวกกับตัวทด 1 เป็น 11
ใส่ 1 ทด 1, $0 + 3 = 3$ บวกกับตัวทด 1 เป็น 4 หหมดตัวทด 5 ไม่มี
ตัวบวก หรือบวกกับศูนย์ความหมายเดียวกันได้เท่ากับ 5 และ 1 ไม่มีตัวบวก
หรือบวกกับศูนย์ได้เท่ากับ 1

อ้ออ้อ...เก่งแล้วนี่ จ๊น.. ทำข้อนี้
ให้ดูหน่อยนะ $0.3 + 0.9 = \square$

P4



ข้อนี้ล่ะ $16.19 + 0.95 = \square$

สบายอยู่แล้วตอบ...

P5



ข้อนี้ล่ะ ตอบเท่าไร $(-1.5) + (-0.3) = \square$

แน่ะ ! แน่ะ ! อย่าทำเป็น งง ? นะ... บอกมาก่อน
สองจำนวนคือจำนวนลบหรือจำนวนบวก



P6



จะ... เรียกว่า ทศนิยมที่เป็นจำนวนลบ
แต่ไม่ใช่จำนวนเต็มลบ เพราะทศนิยม
ไม่ใช่จำนวนเต็ม



งง ?

ถ้าจั้น...บอกก่อนว่า จำนวนเต็มลบบวกกับจำนวนเต็มลบ
คำตอบที่ได้จะเป็นจำนวนลบหรือจำนวนบวก

อ้อ.. นึกออกแล้ว จำนวนเต็มลบ
บวกจำนวนเต็มลบ คำตอบที่ได้
ก็จะเป็นจำนวนเต็มลบ



ใช่แล้ว ทศนิยมที่เป็นจำนวนลบ
บวกกับทศนิยมที่เป็นลบคำตอบที่ได้
ก็จะเป็นทศนิยมที่เป็นจำนวนลบด้วย



โดยการนำเอาค่าสัมบูรณ์มา
บวกกันใช่ไหม..สั่ม

ถูกต้อง.. แล้ว $(-0.5) + (-0.3)$
คำตอบได้เท่ากับเท่าไรจ๊ะ



นำค่าสัมบูรณ์มาบวกกัน ค่าสัมบูรณ์ของ -0.5 คือ 0.5 และ
ค่าสัมบูรณ์ของ -0.3 คือ 0.3 เมื่อได้ค่าสัมบูรณ์แล้วนำมาบวก
กัน ดังนี้ $0.5 + 0.3 = 0.8$ ทั้งสองจำนวนเป็นจำนวนลบ
เหมือนกัน คำตอบจึงเป็นจำนวนลบคือ (-0.8)

ไหนลองดูสักข้อสิ
 $(-21.03) + (-1.5) = \square$

P7



ทำต่ออีก 3 ข้อ นะ..แตงโม

1. $(-0.12) + (-13) = \square$

2. $(-5.25) + (-2.19) = \square$

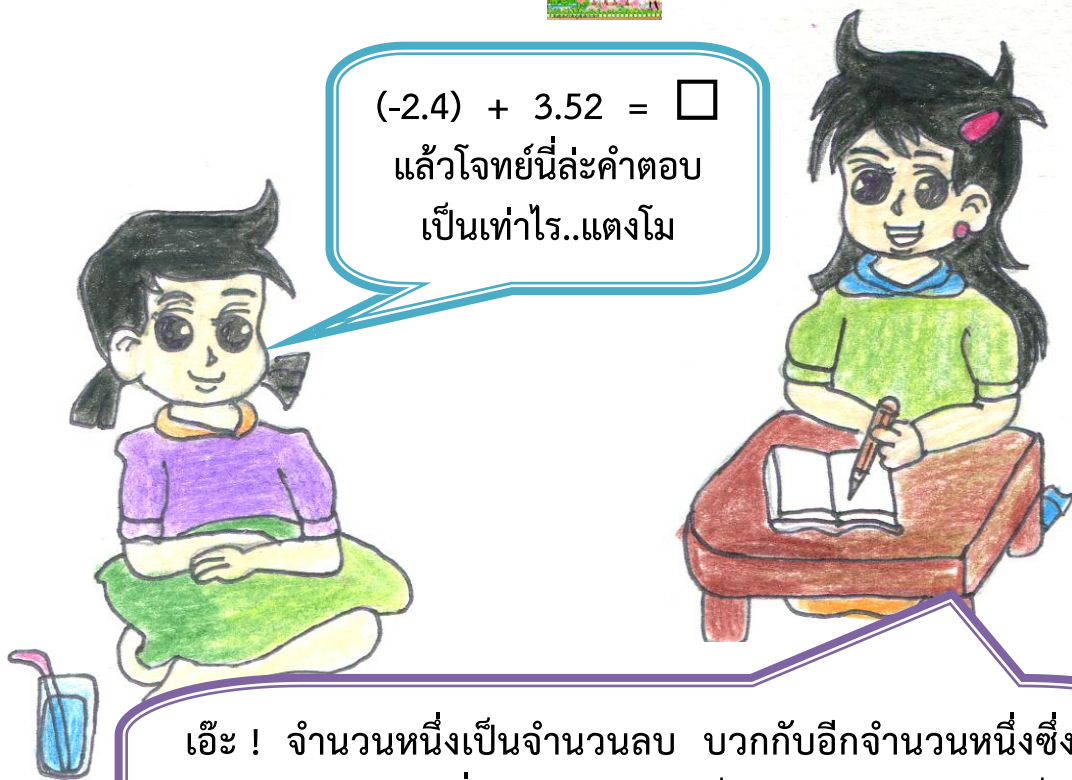
3. $(-9.16) + (-7.09) = \square$

4



คำตอบคือ
P8





เอ๊ะ ! จำนวนหนึ่งเป็นจำนวนลบ บวกกับอีกจำนวนหนึ่งซึ่งเป็น
จำนวนบวก ตามที่เรียนมาจำนวนเต็มลบบวกกับจำนวนเต็มบวก
ให้เอาค่าสัมบูรณ์ของทั้งสองจำนวนมาลบกัน แล้วใส่เครื่องหมาย
ตามค่าสัมบูรณ์ที่มากกว่า นั่นคือคำตอบที่ถูกต้อง

ใช่จ๊ะ



ทศนิยมที่เป็นจำนวนลบบวกกับทศนิยมที่เป็น
จำนวนบวกเมื่อนำมาบวกกันก็ปฏิบัติเช่นเดียวกับ
จำนวนเต็มที่แดงโมพูดมา $(-2.4) + 3.52 = \square$
จากโจทย์ดังกล่าว เราก็นำค่าสัมบูรณ์มาลบ
กันแล้วใส่เครื่องหมายตามค่าสัมบูรณ์ที่มากกว่า



อย่างไรต่อจ๊ะ

เอาค่าสัมบูรณ์มาลบกันคือ ค่าสัมบูรณ์ของ (-2.4) คือ 2.4 และค่าสัมบูรณ์ของ 3.52 คือ 3.52 จากนั้นนำค่าสัมบูรณ์มาลบกัน
ดังนี้ $3.52 - 2.4 = \square$



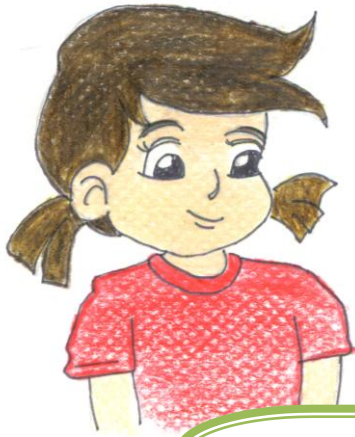
$3.52 - 2.4$
ลบกันแล้วได้เท่าไรจ๊ะ ...แตงโม



P9

ลบกันได้เท่ากับ 1.12 คำตอบ 1.12 อาจจะไม่เป็นคำตอบ
ที่ถูกต้องเราต้องกลับไปดูว่าค่าสัมบูรณ์ของจำนวนใด
มีค่ามากกว่ากัน จากค่าสัมบูรณ์ 3.52 มากกว่า 2.4 ดังนั้น
คำตอบจะต้องเป็นจำนวนบวก เพราะ 3.52 เป็นค่าสัมบูรณ์ของ
 3.52 ซึ่งโจทย์ให้มาเป็นจำนวนบวก คำตอบที่ถูกต้อง คือ 1.12

$(-2.93) + 1.5 = \square$
จากโจทย์คำตอบได้เท่าไร ..แต่งโม

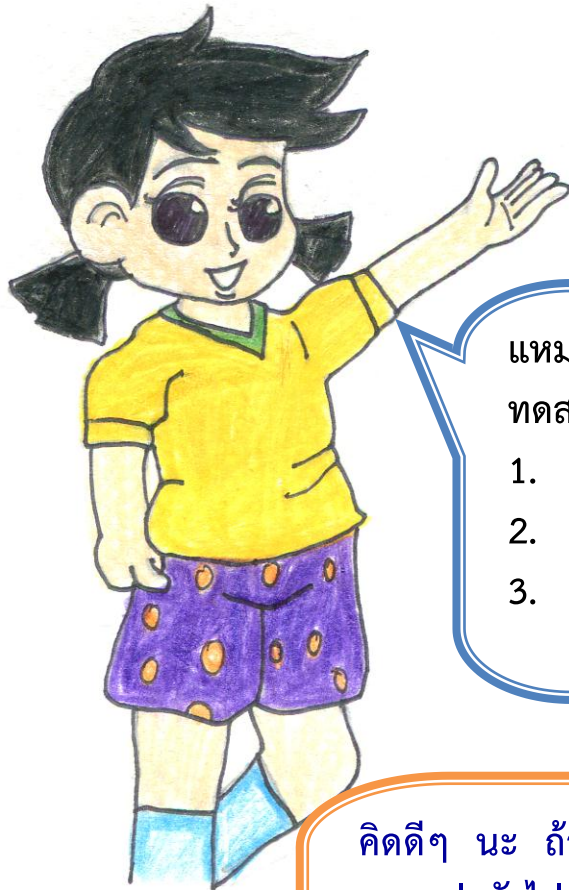


P10

$(-2.34) + 1.6 = \square$ เมื่อแต่งโมเห็นโจทย์
อย่างนี้คิดว่า คำตอบที่ถูกต้องจะเป็นจำนวนลบ
หรือจำนวนบวก



ต้องเป็นจำนวนลบ เพราะว่าค่าสัมบูรณ์ของ (-2.34)
คือ 2.34 มีค่ามากกว่าค่าสัมบูรณ์ของ 1.6 คือ 1.6
คำตอบที่ได้จึงต้องเป็นจำนวนลบ



แหม! เข้าใจง่ายดีจัง เพื่อความแน่นอน
ทดสอบอีก 3 ข้อก็แล้วกัน

1. $0.03 + (-0.9) = \square$
2. $1.52 + (-1.3) = \square$
3. $6.12 + (-8.12) = \square$

คิดดีๆ นะ ถ้าคำตอบไม่ถูก จะต้องทบทวนใหม่นะ
แสดงว่ายังไม่เข้าใจ ข้อสำคัญที่จะต้องดู ให้ถี่ถ้วน
คือ การใส่เครื่องหมายหน้าคำตอบว่าจะต้องใส่ให้เป็น
จำนวนลบหรือจำนวนบวกกันแน่ ถ้าใส่ผิดหลักก็แย
เลยนะ



จ้า..สั้ม แต่งโมจะตั้งใจทำอย่าง
รอบคอบเลยนะ ไม่ให้ผิดพลาดเลยแหละ

P11



ถูกต้องเลยใช่ไหม อย่างนี้ถึงเรียกว่าแจ๋วจริงๆ
ไม่เสียแรงที่อุตส่าห์พร่ำสอนมา

จ้า....



มา...เรามาดูเรื่อง
ต่อไป

แหม ! เห็นว่าเก่งแล้ว ใจคอ...
คิดจะไม่พักบ้างเลยหรือจะ
นักเรียนยังไม่เหนื่อยแต่ครู...
ไม่ไหวแล้วนะ



ก็อยากรู้เรื่องต่อไป
เร็ว ๆ ... นี่นา



ใจเย็น ๆ ดูเวลาหน่อย
เวลา 18.12 นาฬิกา ค่ำแล้วนะเดี๋ยว
คุณแม่เป็นห่วง พรุ่งนี้เราค่อยมาเรียนต่อ
เรื่องใหม่แล้วกัน

จริงสิ พรุ่งนี้วันเสาร์ทีนา ป่านนี้ คุณแม่คงรอแล้ว
ถ้าเช่นนั้น...เราฝากกระเป๋านังสือไว้กับส้มนะ
พรุ่งนี้จะมาใหม่ ... ไปนะ



โชคดีจ๊ะ

เจอกันตอนต่อไปนะคะ

**อย่าลืม..ทำแบบฝึกหัดเพิ่มเติม ..
ร่วมกันอีกครั้งนะคะ..**



แบบฝึกหัดเพิ่มเติม เรื่อง การบวกทศนิยม

คำชี้แจง จงแสดงวิธีทำเพื่อหาคำตอบให้ถูกต้อง

1. $19.56 + 99.15 = \square$

วิธีทำ _____

2. $19.87 + 17.14 = \square$

วิธีทำ _____

3. $44.15 + 73.12 = \square$

วิธีทำ _____

ตั้งจุดทศนิยมให้ตรงกัน
แล้วนำค่าสัมบูรณ์มาบวกกัน



4. $55.72 + 62.19 = \square$

วิธีทำ _____

5. $99.54 + 104.15 = \square$

วิธีทำ _____

6. $(-17.63) + (-39.15) = \square$

วิธีทำ _____

7. $(-101.17) + (-89.99) = \square$

วิธีทำ _____

8. $(-74.52) + (-84.10) = \square$

วิธีทำ _____

ตั้งจุดทศนิยมให้ตรงกัน
แล้วนำค่าสัมบูรณ์มา
บวกกันนะครับ
(คำตอบเป็นลบ)



9. $(-97.1) + (-111.91) = \square$

วิธีทำ _____

10. $(-39.41) + (-94.19) = \square$

วิธีทำ _____

11. $(-92.41) + (-33.21) = \square$

วิธีทำ _____

12. $(-74.52) + (-97.09) = \square$

วิธีทำ _____

13. $35.25 + (-19.99) = \square$

วิธีทำ _____

ตั้งจุดทศนิยมให้
ตรงกัน แล้วนำ
ค่าสัมบูรณ์มา
ลบกัน



14. $91.09 + (-79.22) = \square$

วิธีทำ _____

15. $59.10 + (-31.38) = \square$

วิธีทำ _____

16. $62.19 + (-33.77) = \square$

วิธีทำ _____

17. $(-98.99) + 111.88 = \square$

วิธีทำ _____

18. $22.82 + (-16.11) = \square$

วิธีทำ _____

19. $32.19 + (-17.88) = \square$

วิธีทำ _____

20. $88.02 + (-63.77) = \square$

วิธีทำ _____

21. $68.99 + (-39.99) = \square$

วิธีทำ _____



ตั้งจุดทศนิยมให้ตรงกัน
แล้วนำค่าสัมบูรณ์
มาลบกัน

22. $98.67 + (-44.34) = \square$

วิธีทำ _____

23. $(-59.69) + 89.33 = \square$

วิธีทำ _____

24. $33.44 + (-22.29) = \square$

วิธีทำ _____

25. $66.68 + (-41.09) = \square$

วิธีทำ _____



26. $78.02 + (-93.17) = \square$

วิธีทำ _____

27. $68.99 + (-101.09) = \square$

วิธีทำ _____



ตั้งจุดทศนิยมให้ตรงกัน แล้วนำ
ค่าสัมบูรณ์มาลบกัน (อย่าลืมเอาจำนวน
มากเป็นตัวตั้ง นะครับ)

28. $18.67 + (-44.32) = \square$

วิธีทำ _____

29. $(-92.99) + 29.43 = \square$

วิธีทำ _____

30. $93.12 + (-101.99) = \square$

วิธีทำ _____



แบบทดสอบก่อนเรียน/หลังเรียน

เรื่อง การบวกทศนิยม

คำชี้แจง ให้นักเรียนเติมคำตอบต่อไปนี้ให้ถูกต้อง

1. $43.8 + 132.426 = \dots\dots\dots$
2. $18.67 + (-4.32) = \dots\dots\dots$
3. $39.435 + (-12.69) = \dots\dots\dots$
4. $(-21.79) + (-43.132) = \dots\dots\dots$
5. $32.48 + (-18.46) = \dots\dots\dots$
6. $3.482 + (-19.43) = \dots\dots\dots$
7. $(-17.93) + (-20.092) = \dots\dots\dots$
8. $(-1.89) + (-3.403) = \dots\dots\dots$
9. $(-1.003) + 4.015 = \dots\dots\dots$
10. $14.95 + (-10.003) = \dots\dots\dots$
11. $12.36 + (-99.01) = \dots\dots\dots$
12. $(-8.001) + 9.011 = \dots\dots\dots$
13. $(-93.8) + 83.9 = \dots\dots\dots$



14. $6.1 + (-2.19)$ =
15. $3.9 + (-14.99)$ =
16. $(-17.05) + 9.8$ =
17. $9.99 + (-9.9)$ =
18. $(-0.78) + 4.12$ =
19. $0.86 + (-6.69)$ =
20. $(-17.4) + (-0.96)$ =
21. $13.3 + (-0.94)$ =
22. $(-4.9) + (-3.11)$ =
23. $(-3.6) + 2.9$ =
24. $6.04 + (-9.2)$ =
25. $(-0.2) + \{(-0.3) + (0.4)\}$ =
26. $\{(-0.2) + (-0.3)\} + (-0.4)$ =
27. $(-0.01) + 11.01$ =
28. $(-0.702) + 0.09$ =
29. $(-4.2) + 0.16$ =
30. $(-9.471) + (-4.1)$ =

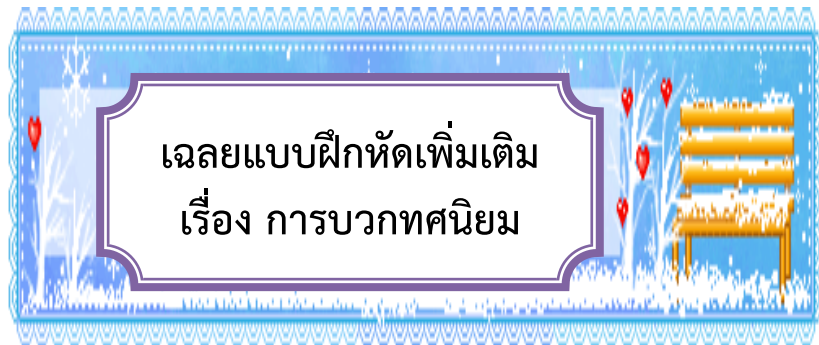




เฉลยแบบทดสอบก่อนเรียน/หลังเรียน
เรื่อง การบวกทศนิยม

1. 176.226
2. 14.35
3. 26.745
4. -64.922
5. 14.02
6. -15.948
7. -38.022
8. -5.293
9. 3.012
10. 4.947
11. -86.65
12. 1.01
13. -9.9
14. 3.91
15. -11.09

16. -7.25
17. 0.09
18. 3.34
19. -5.83
20. -18.36
21. 12.36
22. -8.01
23. -0.7
24. -3.16
25. -0.1
26. -0.9
27. 11.00
28. -0.612
29. -4.04
30. -13.571



1. 118.71
2. 37.01
3. 117.27
4. 117.91
5. 203.69
6. -56.78
7. -191.16
8. -158.62
9. -209.01
10. -133.60
11. -125.62
12. -171.61
13. 15.26
14. 11.87
15. 27.72

16. 28.42
17. 12.89
18. 6.71
19. 14.31
20. 24.25
21. 29.00
22. 54.33
23. 29.64
24. 11.15
25. 25.59
26. -15.15
27. -32.10
28. -25.65
29. -63.56
30. -8.87



กระดาษคำตอบ

แบบฝึกทักษะอ่านเพิ่มเติม เรื่อง การบวกทศนิยม

ให้แต่งโม เต็มคำตอบแต่ละข้อลงในกระดาษคำตอบที่กำหนดให้

P₁ =.....

P₂ =.....

P₃ =.....

P₄ =.....

P₅ =.....

P₆ =.....

P₇ =.....

P₈
1)

2).....

3).....

P₉ =.....

P₁₀ =.....

P₁₁
1).....

2).....

3).....



แบบฝึกทักษะอ่านเพิ่มเติม เรื่อง การบวกทศนิยม

ให้แต่งโม เดิมคำตอบแต่ละข้อลงในกระดาษคำตอบที่กำหนดให้

$$P_1 = 41$$

$$P_2 = 1 \text{ ตำแหน่ง}$$

$$P_3 = 2 \text{ ตำแหน่ง}$$

$$P_4 = 1.2$$

$$P_5 = 17.14$$

$$P_6 = \text{จำนวนลบ}$$

$$P_7 = -22.53$$

$$P_8$$

$$1) 13.12$$

$$2) -7.44$$

$$3) -16.25$$

$$P_9 = 1.12$$

$$P_{10} = -1.43$$

$$P_{11}$$

$$1) -0.87$$

$$2) 0.22$$

$$3) 2.0$$