

แบบฝึกทักษะวิชาภาษาไทย
ผสานเทคโนโลยี QR CODE

เรื่อง คำประสม

สำหรับนักเรียนชั้นมัธยมศึกษาปีที่ ๑



นายกฤษกร พุ่มนวล

ครู โรงเรียนบ้านกลางดง

สำนักงานเขตพื้นที่การศึกษาประถมศึกษาสุโขทัย เขต ๒

คำอธิบายการใช้แบบฝึกทักษะวิชาภาษาไทย ผสานเทคโนโลยีคิวอาร์โค้ด

เรื่อง คำประสม สำหรับนักเรียนชั้นมัธยมศึกษาปีที่ 1

1. แบบฝึกทักษะชุดนี้สร้างขึ้นภายใต้หลักสูตรแกนกลางการศึกษาขั้นพื้นฐาน พุทธศักราช 2551 สาระที่ 4 หลักการใช้ภาษาไทย มาตรฐาน ท 4.1 ม.1/2 สร้างคำในภาษาไทย สาระการเรียนรู้แกนกลาง การสร้างคำประสม
2. ให้นักเรียนทำแบบทดสอบก่อนเรียนจำนวน 15 ข้อ และสามารถสแกนตรวจคำตอบได้หลังจากทำแบบทดสอบเสร็จแล้ว โดยใช้อุปกรณ์อิเล็กทรอนิกส์หรือสมาร์ทโฟนสแกนคิวอาร์โค้ดเพื่อตรวจคำตอบ และลงมือศึกษาใบความรู้และทำแบบฝึกทักษะภายใน พร้อมทั้งตรวจคำตอบได้ด้วยตนเอง และทำแบบทดสอบหลังเรียนเมื่อทำแบบฝึกทักษะเสร็จแล้วทุกแบบฝึก
3. ภายในเล่มจะมีใบความรู้และแบบฝึกทักษะประกอบ โดยนักเรียนสามารถตรวจคำตอบด้วยตนเองโดยการสแกนคิวอาร์โค้ดตรวจได้หลังจากทำแบบฝึกทักษะเสร็จ
4. แบบฝึกทักษะที่ 3 เป็นทักษะการฟัง ให้นักเรียนนำโทรศัพท์หรือสมาร์ตโฟนสแกนคิวอาร์โค้ดและฟัง จากนั้นเขียนคำประสมที่ได้ยินลงในตารางให้ถูกต้อง
5. แบบฝึกทักษะชุดนี้ใช้ภาพการ์ตูนจากเพจ ครูศิลป์ ซึ่งครูผู้จัดทำได้จ่ายเงินเพื่อการใช้รูปอย่างถูกต้องกับทางเจ้าของผลงานภาพการ์ตูนแล้ว
6. แบบฝึกทักษะชุดนี้ ครูผู้จัดทำได้แนบใบเฉลยไว้ด้วย กรณีที่ครูท่านใดนำไปใช้แล้ว อาจเกิดข้อจำกัดในการสแกนคิวอาร์โค้ด ก็สามารถปรับกลวิธีการจัดการเรียนรู้ได้

*หากมีข้อผิดพลาดประการใด ขออภัยมา ณ ที่นี้

สามารถติดต่อเพื่อแจ้งแก้ไขได้โดยตรงที่ kritsa6565@gmail.com ครูฤกษ์กร*

แบบทดสอบก่อนเรียน

เรื่อง คำประสม



คำชี้แจง ให้นักเรียนทำเครื่องหมาย X ทับตัวอักษร ก ข ค หรือ ง หน้าคำตอบที่ถูกที่สุดเพียงคำตอบเดียว

๑. คำประสม คืออะไร

- ก. การนำคำมูลตั้งแต่ ๒ คำขึ้นไปมาประสมกัน ทำให้เกิดคำที่มีความหมายคงเดิม
- ข. การนำคำมูลตั้งแต่ ๒ คำขึ้นไปมาประสมกัน ทำให้เกิดคำที่มีความหมายใหม่ แต่อาจยังคงคำความหมายเดิม
- ค. การนำคำมูลตั้งแต่ ๒ คำขึ้นไปมาประสมกัน ทำให้เกิดคำที่มีความหมายใหม่ที่ตรงกันข้ามเท่านั้น
- ง. การนำคำมูลตั้งแต่ ๒ คำขึ้นไปมาประสมกัน ทำให้เกิดคำที่มีความหมายหรือไม่มีความหมายก็ได้

๒. คำในข้อใดเป็นคำประสม

- ก. มะละกอ
- ข. กะละแม
- ค. กระเพาะ
- ง. กระเป๋าสตางค์

๓. ข้อใดเป็นคำประสม

- ก. น้านี้
- ข. น้าไหล
- ค. น้าเหม็น
- ง. น้ามัน

๔. ข้อใดประกอบด้วยคำมูลและคำประสม

- ก. กราบ ไช้มุก
- ข. พ่อครัว แม่บ้าน
- ค. ตะไคร้ กะเพรา
- ง. ลำไย ซอด้วง

๕. ข้อใดเป็นคำประสมที่มีความหมายเชิงเปรียบเทียบ

- ก. ตาแดง
- ข. ตาบอด
- ค. ตาขาว
- ง. ตาเจ็บ

๖. ข้อใดเป็นคำประสมที่มีความหมายเปลี่ยนไปเป็นความหมายเฉพาะ

- ก. ยกน้ำหนัก
- ข. ยกเค้า
- ค. ยกของ
- ง. ยกเขา

๗. ข้อใดเป็นคำประสมทั้งหมด

- ก. หนังสือพิมพ์ ปากกา
- ข. ตะกร้า ดินสอ
- ค. ต้นไทร กะบังลม
- ง. ทอฟฟี่ มะกะโรนี

๘. ข้อใดไม่มีคำประสมปรากฏอยู่

ก. พริกชี้หนู พริกไทย พริกชี้ฟ้า

ค. รถไฟฟ้า รถชน รถโดยสาร

ข. ตะกร้า ตะไคร้ ตลบ

ง. มดแดง มดดำ มดตะนอย

๙. ข้อใดมีคำประสมปรากฏอยู่ ๒ คำ

ก. กล้วยบวชชี บะหมี่ มะกะโรนี

ค. เกล็ดปลา ต้นไทร กะเพรา

ข. นกพิราบ สมุด ญี่ปุ่น

ง. ตวัด บำนาญ ขนมจ่ามงกุฏ

๑๐. คำประสมในข้อใดมีคำกริยานำหน้าคำนาม

ก. น้ำเสียง

ค. ถ่ายรูป

ข. เสือคลุม

ง. เรือนจำ

๑๑. คำประสมในข้อใดเกิดจากคำนามประสมกับคำกริยา

ก. หน้าม้า

ค. คอห่าน

ข. กล้วยไม้

ง. แม่เลี้ยง

๑๒. คำว่า “ ลูก ” ประสมกับคำในข้อใดไม่เป็นคำประสม?

ก. ลูกคอ

ค. ลูกเล็ก

ข. ลูกครึ่ง

ง. ลูกเล่น

๑๓. “แม่ทำข้าวผัดกะเพราและขนมจ่ามงกุฏเพื่อใส่บาตร ส่วนฉันเตรียมดอกพุทธรักษาช้อนมาลอยน้ำ”

จากข้อความข้างต้น มีคำประสมทั้งหมดกี่คำ

ก. ๒ คำ

ค. ๔ คำ

ข. ๓ คำ

ง. ๕ คำ

๑๔. “ดอกดาวกระจาย กบฏ ตวัด พู่กัน แกงบวด คนแปลกหน้า ลมพัด หน้ามุข”

จากคำข้างต้น ปรากฏคำประสมกี่คำ

ก. ๒ คำ

ค. ๖ คำ

ข. ๕ คำ

ง. ๘ คำ

๑๕. คำประสมในข้อใดเกิดจากคำนามประสมกับคำนาม

ก. หน้าม้า

ค. แม่เลี้ยง

ข. เข็มกลัด

ง. ยาดม



SCAN ME

เฉลยแบบทดสอบก่อนเรียน

เรื่อง คำประสม



ข้อ	คำตอบ
๑.	ข
๒.	ง
๓.	ง
๔.	ก
๕.	ค
๖.	ข
๗.	ก
๘.	ข
๙.	ค
๑๐.	ค
๑๑.	ง
๑๒.	ค
๑๓.	ข
๑๔.	ข
๑๕.	ก



ปฐมบท



นักเรียนครับ ... วันนี้เราจะมาเรียน
เรื่อง “คำประสม” กันนะครับ
แต่ก่อนจะไปเรียนเรื่อง “คำประสม”
เราต้องรู้จัก “คำมูล” กันก่อนนะครับ



เอ๊ะ ! คำผสม คำประณม
คำประสม มันอย่างเดียวกัน
หรือเปล่านะ ... อีอิ

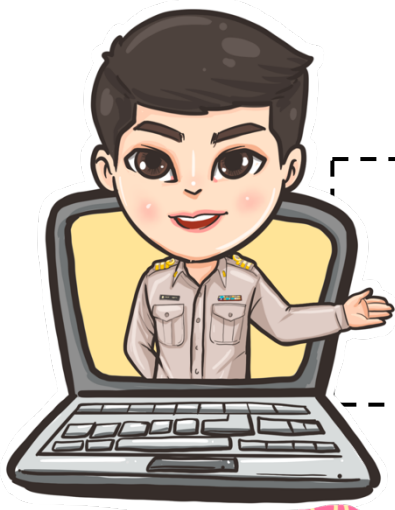


นั่นนะสิ คำผสม หรือ คำประสมแน่
นะ... เริ่มอยากรู้แล้วสิ !

ผมก็อยากรู้... ครูครับ
อธิบายให้ผมฟังหน่อยครับ



เปิดหน้าต่อไป...มาเรียนรู้อันเลย เด็ก ๆ



ไหน ๆ ก็ทบทวนความรู้กันไปแล้ว
ลองมาทำแบบฝึกทักษะกันหน่อยนะ



คำไหนคำมูล ...

เพิ่มพูนทักษะ



SCAN ME

คำชี้แจง ให้นักเรียนวงกลมล้อมรอบคำที่เป็นคำมูลให้ถูกต้อง

กราบ

กะเพรา

ไข่มุก

จระเข้

เกรงกลัว

ตะไคร้

แม่บ้าน

โศกเศร้า

เหรียญบาท

สวมใส่

ลำไย

โปรแกรม

พ่อครัว

เปาะเปี๊ยะ

ซอด้วง

หลงไหล

ชรา

หน้ามูข

ลมพัด

นิราศ

เฉลยคำไหนคำมูล
... เพิ่มพูนทักษะ

คำชี้แจง ให้นักเรียนวงกลมล้อมรอบคำที่เป็นคำมูลให้ถูกต้อง

กราบ

กะเพรา

ไข่มุก

จระเข้

เกรงกลัว

ตะไคร้

แม่บ้าน

โศกเศร้า

เหรียญบาท

สวมใส่

ลำไย

โปรแกรม

พ่อครัว

เปาะเปี๊ยะ

ซอล์ก

หลงไหล

ชรา

หน้ามูข

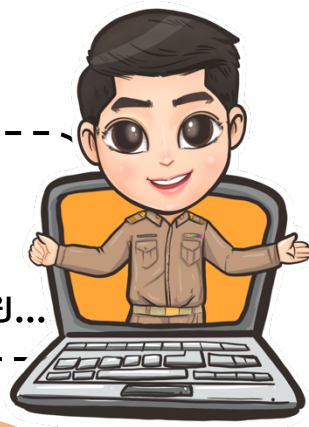
ลมพัด

นिरาศ



รู้จักคำมูลกันแล้ว

ต่อไปมาเริ่มเรียนเรื่อง คำประสมกันเลย...



คำประสม

คำประสม คือ การนำคำมูลตั้งแต่ ๒ คำขึ้นไปมาประสมกัน ทำให้เกิดคำที่มีความหมายใหม่ แต่อาจยังคงเค้าความหมายเดิม หรือเกิดคำใหม่ที่มีความหมายเปลี่ยนไป

แต่...คำประสมนั้น ต้องไม่ประสมกันระหว่าง คำภาษา บาลี + บาลี บาลี + สันสกฤต สันสกฤต + สันสกฤต หรือ สันสกฤต + บาลี นอกนั้นนำคำมาประสมกันได้หมด



๑. คำประสมที่มี **ความหมายใหม่** แต่มักมีความหมายใกล้เคียงกับคำเดิม

เช่น วิหตุ รวมกับ โทรทัศน์ → วิหตุโทรทัศน์

(น. การแพร่สัญญาณโทรทัศน์ออกอากาศโดยใช้คลื่นวิหตุ)

๒. คำประสมที่มี **ความหมายเปลี่ยนไปเป็นความหมายเฉพาะ** เมื่อรวมกันแล้วต้องตีความหรือขยายความ

เช่น ยก รวมกับ เค้า → ยกเค้า ((ปาก) ก. ขโมยทรัพย์สินไปหมด)



๓. คำประสมที่มีความหมาย **เชิงเปรียบเทียบ**

เช่น ตา รวมกับ ขาว → ตาขาว (ว. แสดงอาการขลาดกลัว)



แบบฝึกทักษะที่ ๑

ไตร่ตรอง ... ลองคิด



SCAN ME

คำชี้แจง แยกชนิดของคำมูลและคำประสมเติมลงในช่องว่างให้ถูกต้อง

เกล็ดปลา	กะเพรา	พลัง	ทะเลสาบ	ปลาวาฬ
อินเดีย	แกงบัวด	มุสา	เฟื่องฟ้า	นาฬิกา
ตวัด	โฉนด	ขนมถ้วยฟู	จะละเม็ด	พู่กัน
ดอกกลิ่นทม	ผัดกะเพรา	ดาบส	คนแปลกหน้า	ซากศพ

คำมูล

๑.
๒.
๓.
๔.
๕.
๖.
๗.
๘.
๙.
๑๐.

คำประสม

๑.
๒.
๓.
๔.
๕.
๖.
๗.
๘.
๙.
๑๐.

เฉลยแบบฝึกทักษะที่ ๑

ไตร่ตรอง ... ลองคิด



คำมูล

	กะเพรา	ปลั่ง		
อินเดีย		มุสา	เฟื่องฟ้า	นาฬิกา
ตัวดี	โหนด		จะละเม็ด	
		ดาบส		



คำประสม

เกล็ดปลา			ทะเลสาบ	ปลาฉลาม
	แกงบัว			
		ขนมถ้วยฟู		พู่กัน
ดอกลิ้นทม	ผัดกะเพรา		คนแปลกหน้า	ชาคศพ

แบบฝึกทักษะที่ ๒

พินิจ ... ประสมคำ



คำชี้แจง โยงเส้นคำประสม ๒ พยางค์จากคำที่กำหนดให้ต่อไปนี้

แม่
เตา
ค้ำ
ขนม
ดอก
พรรณ
สไบ
หลอด
ห่อ
กรอบ

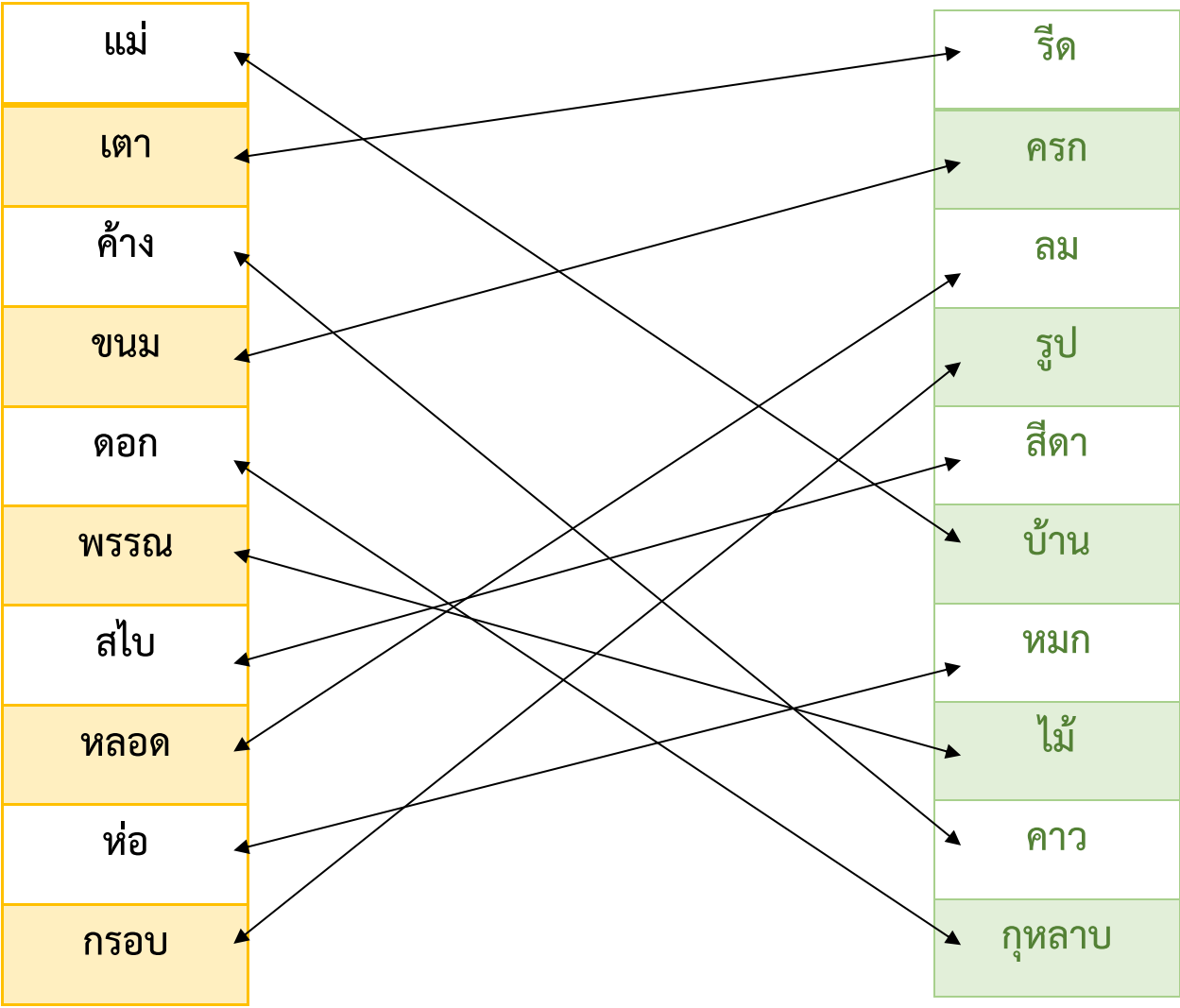
รีด
ครก
ลม
รูป
สีดา
บ้าน
หมก
ไม้
คาว
กุหลาบ



เฉลยแบบฝึกทักษะที่ ๒
พินิจ ... ประสมคำ



คำชี้แจง โยงเส้นคำประสม ๒ พยางค์จากคำที่กำหนดให้ต่อไปนี้



แบบฝึกทักษะที่ ๓

สแกน ฟัง และจำ...คำประสม



SCAN ME

คำชี้แจง ให้นักเรียนนำโทรศัพท์หรือสมาร์ทโฟนสแกนคิวอาร์โค้ดและฟัง จากนั้นเขียนคำประสมที่ได้ยินลงในตารางให้ถูกต้อง



๑.	๒.
๓.	๔.
๕.	๖.
๗.	๘.
๙.	๑๐.

เฉลยแบบฝึกทักษะที่ ๓

สแกน ฟัง และจำ...คำประสม



คำชี้แจง ให้นักเรียนนำโทรศัพท์หรือสมาร์ทโฟนสแกนคิวอาร์โค้ดและฟัง จากนั้นเขียนคำประสมที่ได้ยินลงในตารางให้ถูกต้อง



๑. ผัดกะเพรา	๒. เกล็ดปลา
๓. กล้วยบวชชี	๔. ขนมจำมกฏ
๕. ต้นไทร	๖. ตักบาตรเทโว
๗. นกพิราบ	๘. พริกชี้หู
๙. ดอกพุดซ้อน	๑๐. ดาวกระจาย



แบบทดสอบหลังเรียน

เรื่อง คำประสม

คำชี้แจง ให้นักเรียนทำเครื่องหมาย X ทับตัวอักษร ก ข ค หรือ ง หน้าที่ตอบที่ถูกต้องที่สุดเพียงคำตอบเดียว

๑. “ดอกดาวกระจาย กบฏ ตวัด พู่กัน แกงบวด คนแปลกหน้า ลมพัด หน้ามุข”
จากคำข้างต้น ปรากฏคำประสมกี่คำ

ก. ๓ คำ

ข. ๕ คำ

ค. ๖ คำ

ง. ๘ คำ

๒. ข้อใดไม่มีคำประสมปรากฏอยู่

ก. พริกชี้หนู พริกไทย พริกชี้ฟ้า

ข. ตะกร้า ตะไคร้ ตลบ

ค. รถไฟฟ้า รถชน รถโดยสาร

ง. มดแดง มดดำ มดตะนอย

๓. ข้อใดเป็นคำประสม

ก. น้านี้

ข. น้ำไหล

ค. น้ำเหม็น

ง. น้ำมัน

๔. ข้อใดประกอบด้วยคำมูลและคำประสม

ก. กราบ ไช้มุก

ข. พ่อครัว แม่บ้าน

ค. ตะไคร้ กะเพรา

ง. ลำไย ชอล์ก

๕. คำในข้อใดเป็นคำประสม

ก. มะละกอ

ข. กะละแม

ค. กระเพาะ

ง. กระเป๋าสตางค์

๖. คำประสมในข้อใดเกิดจากคำนามประสมกับคำกริยา

ก. หน้าม้า

ข. กลัวยไม้

ค. คอห่าน

ง. แม่เลี้ยง

๗. ข้อใดเป็นคำประสมทั้งหมด

ก. หนังสือพิมพ์ ปากกา

ข. ตะกร้า ดินสอ

ค. ต้นไทร กะบังลม

ง. ทอฟฟี่ มะกะโรนี

๘. ข้อใดเป็นคำประสมที่มีความหมายเชิงเปรียบเทียบ

ก. ตาแดง

ข. ตาบอด

ค. ตาขาว

ง. ตาเจ็บ

๙. ข้อใดมีคำประสมปรากฏอยู่ ๒ คำ

ก. กล้วยบวชชี บะหมี่ มะกะโรนี

ข. นกพิราบ สมุด ญี่ปุ่น

ค. เกล็ดปลา ต้นไทร กะเพรา

ง. ตวัด บำนาญ ขนมห้ามงกุฏ

๑๐. คำประสมในข้อใดมีคำกริยานำหน้าคำนาม

ก. น้ำเสียง

ข. เสื่อคลุม

ค. ถ่ายรูป

ง. เรือนจำ

๑๑. ข้อใดเป็นคำประสมที่มีความหมายเปลี่ยนไปเป็นความหมายเฉพาะ

ก. ยกน้ำหนัก

ข. ยกเค้า

ค. ยกของ

ง. ยกเขา

๑๒. คำประสมในข้อใดเกิดจากคำนามประสมกับคำนาม

ก. หน้าม้า

ข. เข็มกลัด

ค. แม่เลี้ยง

ง. ยาดม

๑๓. “แม่ทำข้าวผัดกะเพราและขนมห้ามงกุฏเพื่อใส่บาตร ส่วนฉันทรียมดอกพุดซ้อนมาลอยน้ำ”

จากข้อความข้างต้น มีคำประสมทั้งหมดกี่คำ

ก. ๒ คำ

ข. ๓ คำ

ค. ๔ คำ

ง. ๕ คำ

๑๔. คำประสม คืออะไร

ก. การนำคำมูลตั้งแต่ ๒ คำขึ้นไปมาประสมกัน ทำให้เกิดคำที่มีความหมายคงเดิม

ข. การนำคำมูลตั้งแต่ ๒ คำขึ้นไปมาประสมกัน ทำให้เกิดคำที่มีความหมายใหม่ แต่อาจยังคงเค้าความหมายเดิม

ค. การนำคำมูลตั้งแต่ ๒ คำขึ้นไปมาประสมกัน ทำให้เกิดคำที่มีความหมายใหม่ที่ตรงกันข้ามเท่านั้น

ง. การนำคำมูลตั้งแต่ ๒ คำขึ้นไปมาประสมกัน ทำให้เกิดคำที่มีความหมายหรือไม่มีความหมายก็ได้

๑๕. คำว่า “ ลูก ” ประสมกับคำในข้อใดไม่เป็นคำประสม?

ก. ลูกคอ

ข. ลูกครึ่ง

ค. ลูกเล็ก

ง. ลูกเล่น



SCAN ME



เฉลยแบบทดสอบหลังเรียน

เรื่อง คำประสม

ข้อ	คำตอบ
๑.	ข
๒.	ข
๓.	ง
๔.	ก
๕.	ง
๖.	ง
๗.	ก
๘.	ค
๙.	ค
๑๐.	ค
๑๑.	ข
๑๒.	ก
๑๓.	ข
๑๔.	ข
๑๕.	ค



บรรณานุกรม

กระทรวงศึกษาธิการ. (๒๕๕๘). หนังสืออุเทศภาษาไทย หลักภาษาไทย : เรื่องที่ครูภาษาไทย

ต้องรู้. กรุงเทพฯ : สกสค.

กำชัย ทองหล่อ. (๒๕๕๖). หลักภาษาไทย. พิมพ์ครั้งที่ ๕๔. กรุงเทพฯ : รวมสาส์น.

ราชบัณฑิตยสถาน. พจนานุกรมฉบับราชบัณฑิตยสถาน พ.ศ. ๒๕๕๔. กรุงเทพฯ : นานมีบุ๊คส์
พับลิเคชันส์, ๒๕๕๖.



สำหรับนักเรียนชั้นมัธยมศึกษาปีที่ ๑
โรงเรียนบ้านกลางดง
อำเภอทุ่งเสลี่ยม จังหวัดสุโขทัย
สำนักงานเขตพื้นที่การศึกษาประถมศึกษา สุโขทัย เขต ๒