



แบบฝึกทักษะ บทที่ 1 ทศนิยมและเศษส่วน

กลุ่มสาระการเรียนรู้คณิตศาสตร์พื้นฐาน
ชั้นมัธยมศึกษาปีที่ 1

เล่มที่ 3

การตอบทศนิยม



โรงเรียนบ่องามพิทยฯ
๑๖การบริหารส่วนจังหวัดอุดรธาธานี

นางศรีทอง จัยชนะ



แบบฝึกทักษะ

บทที่ 1 เรื่อง ทศนิยมและเศษส่วน

วิชาคณิตศาสตร์ 2 ชั้นมัธยมศึกษาปีที่ 1

เล่มที่ 3 การลบทศนิยม



ชื่อ..... เลขที่.....

โรงเรียนบัวงามวิทยา

องค์การบริหารส่วนจังหวัดอุบลราชธานี

กรมส่งเสริมการปกครองท้องถิ่น

กระทรวงมหาดไทย



คำนำ

กลุ่มสาระการเรียนรู้คณิตศาสตร์ชั้นมัธยมศึกษาปีที่ 1 ตามหลักสูตรแกนกลาง การศึกษาขั้นพื้นฐาน พุทธศักราช 2551 ที่มุ่งเน้นให้ผู้เรียน คิดหาเหตุผลเกิดความรู้ ความเข้าใจมีทักษะกระบวนการแก้ปัญหาอย่างสมเหตุสมผลและมีความรอบคอบในการ เรียนรู้ ในกระบวนการจัดกิจกรรมการเรียนการสอนในระดับชั้นมัธยมศึกษาปีที่ 1 เรื่อง ทศนิยมและเศษส่วน พบว่ามีปัญหาในด้านผู้เรียนขาดความรู้ความเข้าใจเกี่ยวกับทศนิยมและ เศษส่วนและขาดทักษะการคิดคำนวณเกี่ยวกับการบวก ลบ คูณ หารทศนิยมและเศษส่วน เพราะผู้เรียนมีความแตกต่างระหว่างบุคคล และสภาพแวดล้อม ครูผู้สอนจึงหาทางแก้ไข โดยจัดทำแบบฝึกทักษะเรื่อง ทศนิยมและเศษส่วน เพื่อช่วยให้ผู้เรียนได้มีโอกาสเรียนรู้ตาม ความสามารถของตนเอง เน้นเนื้อหาจากง่ายไปหายาก และเพื่อให้ผู้เรียนเกิดทักษะและมีเจต คติที่ดีต่อสาระการเรียนรู้คณิตศาสตร์

แบบฝึกทักษะวิชาคณิตศาสตร์ ชั้นมัธยมศึกษาปีที่ 1 เล่มที่ 3 เรื่อง การลบทศนิยม เป็นแบบฝึกที่มีรูปแบบและเนื้อหาที่น่าสนใจ เพื่อเป็นประโยชน์ในการฝึกทักษะการบวก ลบ คูณ และหารทศนิยมและเศษส่วนและสามารถนำไปใช้ในชีวิตประจำวันได้ ผู้จัดทำหวังว่า แบบฝึกเล่มนี้จะเป็นประโยชน์กับนักเรียน และครูทุกคน หรือผู้ที่สนใจจะนำไปประยุกต์ใช้ ตามความเหมาะสม

ขอขอบคุณว่าที่ ร.ต. สุรพล สืบพรหม ผู้อำนวยการกองการศึกษา ศาสนาและ วัฒนธรรม องค์การบริหารส่วนจังหวัดอุบลราชธานี ที่ให้การสนับสนุนเกี่ยวกับการจัดทำแบบ ฝึกทักษะ เล่มนี้ และขอขอบคุณนายเสถียร บุราชรินทร์ ผู้อำนวยการโรงเรียนบัวงามวิทยา ตลอดจนคณะครูที่ให้ข้อสังเกต ข้อแนะนำ ในการปรับปรุงแก้ไขและการนำไปใช้ อีกทั้ง นักเรียนชั้นมัธยมศึกษาปีที่ 1 ที่ให้ความร่วมมือด้วยดีในการใช้แบบฝึกทักษะ และให้ข้อมูล เพิ่มเติมสำหรับการพัฒนาแบบฝึกทักษะอย่างต่อเนื่อง

.....

(นางศรีทอง ชัยชนะ)





คำชี้แจง

แบบฝึกทักษะคณิตศาสตร์ เรื่อง ทศนิยมและเศษส่วน ชั้นมัธยมศึกษาปีที่ 1 ได้จัดทำขึ้นเพื่อเป็นสื่อประกอบการจัดการเรียนการสอน โดยใช้ควบคู่กับกับแผนการจัดการเรียนรู้จำนวน 15 แผนการจัดการเรียนรู้ ดังนี้

- เล่มที่ 1 ทศนิยมและการเปรียบเทียบ จำนวน 2 แผน 2 ชั่วโมง
- เล่มที่ 2 การบวกทศนิยม จำนวน 2 แผน 3 ชั่วโมง
- เล่มที่ 3 การลบทศนิยม จำนวน 1 แผน 2 ชั่วโมง
- เล่มที่ 4 การคูณและการหารทศนิยม จำนวน 2 แผน 3 ชั่วโมง
- เล่มที่ 5 การโจทย์ปัญหาการบวกลบคูณหารทศนิยม จำนวน 1 แผน 2 ชั่วโมง
- เล่มที่ 6 เศษส่วนและการเปรียบเทียบเศษส่วน จำนวน 1 แผน 1 ชั่วโมง
- เล่มที่ 7 การบวกและการลบเศษส่วน จำนวน 2 แผน 3 ชั่วโมง
- เล่มที่ 8 การคูณและการหารเศษส่วน จำนวน 3 แผน 3 ชั่วโมง
- เล่มที่ 9 การแก้โจทย์ปัญหาการบวกลบคูณหารเศษส่วน จำนวน 1 แผน 2 ชั่วโมง

แบบฝึกทักษะคณิตศาสตร์ เล่มที่ 3 การลบทศนิยม ฉบับนี้มีจำนวน 9

แบบฝึก และเกมฝึกทักษะคณิตศาสตร์ ซึ่งประกอบไปด้วย

1. สารและมาตรฐานการเรียนรู้ ตัวชี้วัด
2. จุดประสงค์การเรียนรู้
3. ใบความรู้/ตัวอย่าง
4. แบบฝึกทักษะ
5. แบบทดสอบย่อยหลังเรียน
6. เฉลยแบบฝึกทักษะ
7. เฉลยแบบทดสอบย่อยหลังเรียน





คำนำ.....	ก
คำชี้แจง.....	ข
สารบัญ.....	ค
ขั้นตอนการเรียนรู้.....	จ
คำแนะนำในการใช้แบบฝึกทักษะ.....	ฉ
จุดประสงค์การเรียนรู้.....	1
แบบฝึกที่ 1	3
แบบฝึกที่ 2	6
แบบฝึกที่ 3	8
แบบฝึกที่ 4	12
แบบฝึกที่ 5	16
แบบฝึกที่ 6	20
แบบฝึกที่ 7	22
แบบฝึกที่ 8	23
แบบฝึกที่ 9	24
มุมอาเซียน	27
เกมฝึกทักษะคณิตศาสตร์	28
แบบทดสอบย่อยเล่มที่ 3	33
เฉลยแบบฝึกทักษะ	36
เฉลยแบบฝึกที่ 1	37
เฉลยแบบฝึกที่ 2	38
เฉลยแบบฝึกที่ 3	38
เฉลยแบบฝึกที่ 4	38
เฉลยแบบฝึกที่ 5	39





เฉลยแบบฝึกที่ 6	40
เฉลยแบบฝึกที่ 7	40
เฉลยแบบฝึกที่ 8	40
เฉลยแบบฝึกที่ 9	41
เฉลยเกมฝึกทักษะคณิตศาสตร์.....	43
เฉลยแบบทดสอบย่อยเล่มที่ 3.....	45
แบบบันทึกคะแนน	46
บรรณานุกรม	47





ทบทวนความรู้เดิม

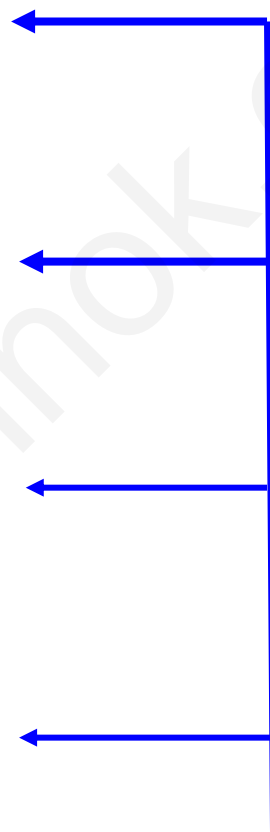
ศึกษาเนื้อหาใหม่ด้วยกิจกรรม
การเรียนรู้แบบกลุ่มร่วมมือ

ฝึกทักษะด้วยตนเองเป็นรายบุคคล

ตรวจสอบคำตอบและเฉลยร่วมกัน
คะแนนผ่านเกณฑ์ร้อยละ 80

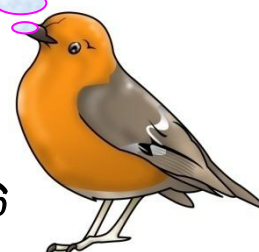
ทดสอบย่อยหลังเรียนผ่านเกณฑ์
ร้อยละ 80

เรียนรู้จากแบบฝึกทักษะ
เล่มต่อไป



ไม่ผ่าน
เรียนซ่อม

สู้ๆ นะ เพื่อนๆ



แบบฝึกทักษะเรื่อง การเดินทางชม โรงโขนวังมอ



สาระที่ 1 จำนวนและการดำเนินการ

มาตรฐาน ค 1.2 เข้าใจถึงผลที่เกิดขึ้นจากการดำเนินการของจำนวนและความสัมพันธ์ระหว่างการดำเนินการต่างๆ และสามารถใช้ในการดำเนินการแก้ปัญหา

ตัวชี้วัด บวก ลบ คูณหารทศนิยมและนำไปใช้แก้ปัญหา ตระหนักถึงความสมเหตุสมผลของคำตอบ อธิบายผลที่เกิดขึ้นจากการบวก การลบ การคูณ การหาร และบอกความสัมพันธ์ของการบวกกับการลบ การคูณกับการหารทศนิยม

ขยันและเก่งอย่างพวก
เราทำได้อยู่แล้วเชียวสิ

เธอรว่าพวกเราจะทำได้ไหมนะ
มันจะยากรีเปล่า

คำแนะนำในการใช้
แบบฝึกทักษะ

ปฏิบัติตามขั้นตอนดังนี้

1. อ่านและศึกษาข้อความในกรอบให้เข้าใจ
2. สังเกตและพิจารณาขั้นตอนจากตัวอย่าง
3. ทำแบบฝึกทักษะด้วยตนเองตามลำดับขั้นตอน
4. ตรวจสอบความถูกต้องจากบัตรเฉลยแบบฝึก
5. ทำแบบทดสอบย่อยหลังเรียน
6. ตรวจสอบคำตอบจากแบบทดสอบย่อยหลังเรียน
7. สรุปผลคะแนนที่ได้รับลงในแบบบันทึกคะแนน

แบบฝึกทักษะเล่มที่ 3

เรื่อง การลบทศนิยม

จุดประสงค์การเรียนรู้

1. เมื่อกำหนดโจทย์การลบทศนิยม ระหว่างทศนิยมที่เป็นจำนวนบวกกับทศนิยมที่เป็นจำนวนบวกให้ สามารถแสดงวิธีทำหาคำตอบได้ถูกต้อง
2. เมื่อกำหนดโจทย์การลบทศนิยม ระหว่างทศนิยมที่เป็นจำนวนลบกับทศนิยมที่เป็นจำนวนลบ สามารถหาคำตอบได้ถูกต้อง
3. เมื่อกำหนดโจทย์การลบทศนิยม ระหว่างทศนิยมที่เป็นจำนวนบวกกับทศนิยมที่เป็นจำนวนลบให้ สามารถหาคำตอบได้ถูกต้อง

คำแนะนำในการใช้ แบบฝึกทักษะ

ปฏิบัติตามขั้นตอนดังนี้

1. อ่านและศึกษาข้อความในกรอบให้เข้าใจ
2. สังเกตและพิจารณาขั้นตอนจากตัวอย่าง
3. ทำแบบฝึกทักษะด้วยตนเองตามลำดับขั้นตอน
4. ตรวจสอบความถูกต้องจากบัตรเฉลยแบบฝึก
5. ทำแบบทดสอบย่อยหลังเรียนด้วยตนเอง
6. ตรวจสอบคำตอบจากบัตรเฉลยแบบทดสอบย่อยหลังเรียน
7. สรุปผลคะแนนที่ได้รับลงในกระดาษคำตอบ

ชื่อ.....เลขที่.....



การลบทศนิยม

ตัวอย่างที่ 1 $3.12 - 2.70 = \square$

วิธีทำ $3.12 - 2.70 = 3.12 + (-2.70)$

$$\begin{array}{r} 3.12 \\ + \\ -2.70 \\ \hline 0.42 \end{array}$$

ดังนั้น $3.12 - 2.70 = 0.42$

จากตัวอย่างที่ 1 - 4

เพื่อนๆ เห็นความ

แตกต่างของคำตอบ

ในแต่ละข้อไหมคะ

ตัวอย่างที่ 2 $(-3.12) - (-2.70) = \square$

วิธีทำ $(-3.12) - (-2.70) = (-3.12) + (2.70)$

$$\begin{array}{r} -3.12 \\ + \\ 2.70 \\ \hline -0.42 \end{array}$$

ดังนั้น $(-3.12) - (-2.70) = -0.42$

ตัวอย่างที่ 3 $3.12 - (-2.70) = \square$

วิธีทำ $3.12 - (-2.70) = 3.12 + 2.70$

$$\begin{array}{r} 3.12 \\ + \\ 2.70 \\ \hline 5.82 \end{array}$$

ดังนั้น $3.12 - (-2.70) = 5.82$

ตัวอย่างที่ 4 $(-3.12) - 2.70 = \square$

วิธีทำ $(-3.12) - 2.70 = (-3.12) + (-2.70)$

$$\begin{array}{r} -3.12 \\ + \\ -2.70 \\ \hline -5.82 \end{array}$$

ดังนั้น $(-3.12) - 2.70 = -5.82$





ข้อ 1 จงเปลี่ยนเครื่องหมายลบให้เป็นเครื่องหมายบวก (ข้อละ 1 คะแนน)

$$\text{ตัวตั้ง} - \text{ตัวลบ} = \text{ตัวตั้ง} + \text{จำนวนตรงข้ามของตัวลบ}$$

ตัวอย่าง $97.23 - (-12.37) = 97.23 + 12.37$

$$97.23 - 12.37 = 97.23 + (-12.37)$$

1. $31.74 - 20.87$
2. $10.62 - 14.91$
3. $(-45.39) - 37.19$
4. $(-50.87) - 3.99$
5. $6.5 - (-0.21)$
6. $(-0.91) - 14.72$
7. $(-10.03) - 0.35$
8. $83.05 - (-56.8)$
9. $19.98 - (-4.03)$
10. $(-13.02) - 21.3$
11. $(-0.91) - (-14.37)$
12. $(-12.75) - (-20.25)$
13. $64.17 - (-32.9)$
14. $(-3.128) - (-2.73)$
15. $(-59) - (-81.72)$



ข้อ 2 ให้นักเรียนหาผลลบของทศนิยมต่อไปนี้ (ข้อละ 1 คะแนน)

ตัวอย่าง $1.063 - 0.008 = \square$

ตัวอย่าง $29.15 - 19.286 = \square$

$$1.063 - 0.008 = \square$$

วิธีทำ

1.063	+
-0.008	
1.055	

ตอบ 1.055

$$29.15 - 19.286 = \square$$

วิธีทำ $29.15 + (-19.286)$

29.150	+
-19.286	
9.864	

ตอบ 9.864

เปลี่ยนตัวลบให้เป็นจำนวนตรงข้ามแล้วนำมาบวกกัน โดยใช้หลักการบวกจำนวนเต็ม

1.

$$99.01 - 85.07 = \square$$

วิธีทำ _____

ตอบ

2.

$$16.03 - 14.757 = \square$$

วิธีทำ _____

ตอบ

3.

$$14.6 - 7.24 = \square$$

วิธีทำ _____

ตอบ

4.

$$12.16 - 5.34 = \square$$

วิธีทำ _____

ตอบ



5.

$$45.943 - 10.5 = \square$$

วิธีทำ _____

ตอบ

6.

$$74.69 - 8.79 = \square$$

วิธีทำ _____

ตอบ

7.

$$18.25 - 12.45 = \square$$

วิธีทำ _____

ตอบ

8.

$$81.44 - 32.08 = \square$$

วิธีทำ _____

ตอบ

9.

$$90.04 - 70.08 = \square$$

วิธีทำ _____

ตอบ

10.

$$40.11 - 35.03 = \square$$

วิธีทำ _____

ตอบ

รวมคะแนน คะแนน

☐ ผ่าน (20 คะแนนขึ้นไป)☐ ไม่ผ่าน (ต่ำกว่า 20 คะแนน)

ลงชื่อ..... ผู้ตรวจ





คำชี้แจง ให้นักเรียนหาผลลบของทศนิยมต่อไปนี้ (ข้อละ 1 คะแนน)

ตัวอย่าง $0.005 - 1.09 = \square$

วิธีทำ $0.005 - 1.09 = 0.005 + (-1.09)$

$$\begin{array}{r} -1.090 \\ + \\ 0.005 \\ \hline -1.085 \end{array}$$

ดังนั้น $0.005 - 1.09 = -1.085$

ตอบ -1.085

ตัวลบ คือ 1.09
จำนวนตรงข้ามของ 1.09
คือ -1.09 ให้ -1.09 เป็น
ตัวตั้ง แล้วนำ 0.005
มาลบออกนะคะ

1. $0.95 - 10.23 = \square$

วิธีทำ _____

ตอบ

2. $1.08 - 2.39 = \square$

วิธีทำ _____

ตอบ

3. $3.21 - 14.19 = \square$

วิธีทำ _____

ตอบ

4. $5.18 - 19.01 = \square$

วิธีทำ _____

ตอบ

ตัวตั้ง - ตัวลบ = ตัวตั้ง + จำนวนตรงข้ามของตัวลบ



5. $12.01 - 21.09 = \square$

วิธีทำ _____

ตอบ

6. $1.008 - 12.139 = \square$

วิธีทำ _____

ตอบ

7. $4.69 - 8.79 = \square$

วิธีทำ _____

ตอบ

8. $10.222 - 12.777 = \square$

วิธีทำ _____

ตอบ

9. $6.03 - 14.575 = \square$

วิธีทำ _____

ตอบ

10. $15.55 - 25.555 = \square$

วิธีทำ _____

ตอบ



รวมคะแนน คะแนน

☐ ผ่าน (8 คะแนนขึ้นไป)

☐ ไม่ผ่าน (ต่ำกว่า 8 คะแนน)

ลงชื่อ..... ผู้ตรวจ





คำชี้แจง ให้นักเรียนหาผลลบของทศนิยมต่อไปนี้ (ข้อละ 1 คะแนน)

ตัวอย่าง $63.02 - (-86.38) = \square$

วิธีทำ $63.02 - (-86.38) = 63.02 + (86.38)$

$$\begin{array}{r} 63.02 \\ + \\ 86.38 \\ \hline 149.40 \end{array}$$

ดังนั้น $63.02 - (-86.38) = 149.40$

ตอบ 149.40

ตัวลบ คือ -86.38

จำนวนตรงข้ามของ -86.38

คือ 86.38

1.

$$9.19 - (-0.9) = \square$$

วิธีทำ _____

2.

$$8.1 - (-3.92) = \square$$

วิธีทำ _____

3.

$$18.45 - (-9.97) = \square$$

วิธีทำ _____

4.

$$29.475 - (-35.931) = \square$$

วิธีทำ _____



5.

$$0.1101 - (-0.899) = \square$$

วิธีทำ _____

6.

$$0.99 - (-0.11) = \square$$

วิธีทำ _____

7.

$$5.73 - (-6.194) = \square$$

วิธีทำ _____

8.

$$99.01 - (-7.46) = \square$$

วิธีทำ _____

9.

$$5.435 - (-1.981) = \square$$

วิธีทำ _____

10.

$$36.67 - (-29.918) = \square$$

วิธีทำ _____



11.

$$39.435 - (-12.69) = \square$$

วิธีทำ _____

12.

$$21.79 - (-43.12) = \square$$

วิธีทำ _____

13.

$$0.43 - (-1.43) = \square$$

วิธีทำ _____

14.

$$24.97 - (-43.41) = \square$$

วิธีทำ _____

15.

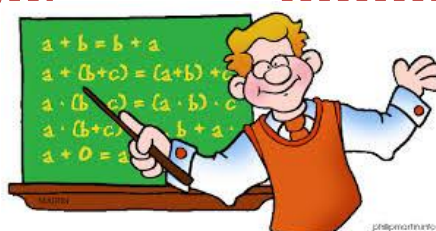
$$4.009 - (-0.99) = \square$$

วิธีทำ _____

16.

$$31.072 - (-3.8) = \square$$

วิธีทำ _____



17.

$$4.43 - (-5.79) = \square$$

วิธีทำ _____

18.

$$14.78 - (-19.06) = \square$$

วิธีทำ _____

19.

$$1.981 - (-6.04) = \square$$

วิธีทำ _____

20.

$$13.5 - (-3.235) = \square$$

วิธีทำ _____

การลบทศนิยม

ใช้ข้อตกลงเช่นเดียวกับการหาผลลบของจำนวนเต็มคือ

$$\text{ตัวตั้ง} - \text{ตัวลบ} = \text{ตัวตั้ง} + \text{จำนวนตรงข้ามของตัวลบ}$$



รวมคะแนน คะแนน

☐ ผ่าน (16 คะแนนขึ้นไป)

☐ ไม่ผ่าน (ต่ำกว่า 16 คะแนน)

ลงชื่อ..... ผู้ตรวจ



ถนนฝึกทักษะเรื่อง การลบทศนิยม โรงเรียนนวมวิทย์ฯ





คำชี้แจง ให้นักเรียนหาผลลบของทศนิยมต่อไปนี้ (ข้อละ 1 คะแนน)

ตัวอย่างที่ 1 $(-3.12) - 2.27 = \square$

วิธีทำ $(-3.12) - 2.27 = (-3.12) + (-2.27)$

$$\begin{array}{r} -3.12 \\ + \\ -2.27 \\ \hline -5.39 \end{array}$$

ตอบ ดังนั้น $(-3.12) - 2.27 = -5.39$

จำนวนตรงข้ามของ 2.27

เปลี่ยนเครื่องหมายลบให้เป็นบวก
แล้วเปลี่ยนตัวลบให้เป็นจำนวน
ตรงข้าม

ตัวอย่างที่ 2 $(-125.17) - (-72.9) = \square$

วิธีทำ $(-125.17) - (-72.9) = (-125.17) + 72.9$

$$\begin{array}{r} -125.17 \\ + \\ 72.90 \\ \hline -52.27 \end{array}$$

ดังนั้น $(-125.17) - (-72.9) = -52.27$

ตอบ -52.27

จำนวนตรงข้ามของ -72.9

1.

$(-29.19) - 65.41 = \square$

วิธีทำ _____

2.

$(-89.21) - 101.09 = \square$

วิธีทำ _____



3.

$$(-41.98) - 57.12 = \square$$

วิธีทำ _____

4.

$$(-34.99) - 55.25 = \square$$

วิธีทำ _____

5.

$$(-141.9) - 194.8 = \square$$

วิธีทำ _____

6.

$$(-99.19) - 101.99 = \square$$

วิธีทำ _____

7.

$$(-34.71) - 74.18 = \square$$

วิธีทำ _____

8.

$$(-89.14) - 99.11 = \square$$

วิธีทำ _____



9.

$$(-51.01) - 75.18 = \square$$

วิธีทำ _____

10.

$$(-89.91) - 109.29 = \square$$

วิธีทำ _____

11.

$$(-18.01) - (-29.9) = \square$$

วิธีทำ _____

12.

$$(-27.99) - (47.02) = \square$$

วิธีทำ _____

13.

$$(-32.1) - (-58.9) = \square$$

วิธีทำ _____

14.

$$(-54.11) - (-87.99) = \square$$

วิธีทำ _____



15.

$$(-101.9) - (-111.9) = \square$$

วิธีทำ _____

16.

$$(-91.09) - (-99.01) = \square$$

วิธีทำ _____

17.

$$9.19 - (-0.9) = \square$$

วิธีทำ _____

18.

$$(-0.99) - (-2.9799) = \square$$

วิธีทำ _____

19.

$$(-124.99) - (-211.01) = \square$$

วิธีทำ _____

20.

$$(-111.01) - (-119.09) = \square$$

วิธีทำ _____



รวมคะแนน คะแนน

☐ ผ่าน (16 คะแนนขึ้นไป)

☐ ไม่ผ่าน (ต่ำกว่า 16 คะแนน)

ลงชื่อ..... ผู้ตรวจ





ข้อ 1 ให้นักเรียนแสดงขั้นตอนการหาผลบวกและผลลบทศนิยมต่อไปนี้
(ข้อละ 1 คะแนน)

1. $(-34.56) - 19.15 = \square$

วิธีทำ _____

2. $(-10.56) - (-21.54) = \square$

วิธีทำ _____

3. $(-54.15) + 93.12 = \square$

วิธีทำ _____

4. $(-95.72) + 22.59 = \square$

วิธีทำ _____

5. $9.54 + (-84.15) = \square$

วิธีทำ _____

6. $(-14.63) + 19.15 = \square$

วิธีทำ _____



แบบฝึกทักษะเรื่อง การลบทศนิยม โรงเรียนนวมัยวิทยา

$$7. (-11.17) + 29.24 = \square$$

วิธีทำ _____

$$8. (-14.52) + (-24.10) = \square$$

วิธีทำ _____

$$9. 57.1 + (-31.91) = \square$$

วิธีทำ _____

$$10. (-49.41) + (-44.15) = \square$$

วิธีทำ _____

$$11. 14.63 + (-39.15) = \square$$

วิธีทำ _____

$$12. (-32.41) + (-13.21) = \square$$

วิธีทำ _____

$$13. (-14.92) - (-19.09) = \square$$

วิธีทำ _____

$$14. (-25.25) - 18.19 = \square$$

วิธีทำ _____



$$15. (-41.09) - (-11.99) = \square$$

วิธีทำ _____

$$16. 69.10 - (-11.98) = \square$$

วิธีทำ _____

$$17. (-41.09) + 36.82 = \square$$

วิธีทำ _____

$$18. (-79.10) - 31.48 = \square$$

วิธีทำ _____

$$19. (-97.1) + 91.11 = \square$$

วิธีทำ _____

$$20. 39.91 + (-54.19) = \square$$

วิธีทำ _____



ข้อ 2 จงหาผลบวกและผลลบของทศนิยมต่อไปนี้ (ข้อละ 1 คะแนน)

1. $(31.74 - 20.87) + (-12.47)$
2. $(10.62 - 14.91) + (-3.142)$
3. $(45.39 - 37.19) + (-9.19)$
4. $(50.87 - 3.99) + (-89.12)$
5. $(6.5 - 0.21) + (-12.41)$
6. $(-0.91) - 14.72 - 6.18$
7. $\{(-10.03) - 0.35\} + (-9.17)$
8. $\{(83.05 - 56.8)\} + 7.34$
9. $\{19.98 - (-4.03)\} + (-8.21)$
10. $\{(-13.02) + 21.3\} - 7.42$
11. $\{(-0.91) - (-14.37)\} + 0.91$
12. $12.75 - \{(-20.25) + 20.25\}$
13. $64.17 - \{(-32.9) + (-64.17)\}$
14. $3.128 - \{(-2.73) + (-3.128)\}$
15. $\{(-59.00) - (-81.72)\} + 59$



รวมคะแนน คะแนน

☐ ผ่าน (28 คะแนนขึ้นไป)

☐ ไม่ผ่าน (ต่ำกว่า 28 คะแนน)

ลงชื่อ..... ผู้ตรวจ





คำชี้แจง จงแสดงขั้นตอนการหาผลลบต่อไปนี้ (ข้อละ 1 คะแนน)

1. $(-2.93) - 0.35 = \square$

.....

.....

.....

.....

.....

2. $(-6.78) - (-5.81) = \square$

.....

.....

.....

.....

.....

3. $29.47 - (-15.93) = \square$

.....

.....

.....

.....

.....



4. $(-36.72) - 15.09 = \square$

.....

.....

.....

.....

.....

5. $(-37.52) - (-3.52) = \square$

.....

.....

.....

.....

.....

6. $(3.5 - 7.1) - (-9.81) = \square$

.....

.....

.....

.....

.....



$$7. (-52.05) - 45.59 = \square$$

.....

.....

.....

.....

.....

$$8. \{(-5.2) - (-9.81)\} + 9.11 = \square$$

.....

.....

.....

.....

.....

$$9. (-18.75) - (-19.03) = \square$$

.....

.....

.....

.....

.....

$$10. (-96.72) - (-39.91) = \square$$

.....

.....

.....

.....

.....

ลองทำแบบฝึกทักษะ

ต่อไปอีก 20 ข้อ

นะคะ

รวมคะแนน คะแนน

☐ ผ่าน (8 คะแนนขึ้นไป)

☐ ไม่ผ่าน (ต่ำกว่า 8 คะแนน)

ลงชื่อ..... ผู้ตรวจ





คำชี้แจง จงหาผลลบของทศนิยมต่อไปนี้ (ข้อละ 1 คะแนน)

1. $12.91 - 9.09$ =
2. $41.32 - (-8.54)$ =
3. $11.87 - (-9.99)$ =
4. $91.15 - (-6.24)$ =
5. $(-21.15) - 9.04$ =
6. $(-54.74) - 1.01$ =
7. $(-32.45) - 14.52$ =
8. $(-99.09) - 17.87$ =
9. $(-91.04) - (-12.54)$ =
10. $(-21.44) - (-41.12)$ =
11. $(-32.44) - 9.09$ =
12. $(-46.12) - (-9.17)$ =
13. $(-17.18) - (-7.77)$ =
14. $(-11.11) - (-9.14)$ =
15. $(-21.15) - 9.04$ =
16. $(-5.07) - (-9.09)$ =
17. $9.099 - (-9.999)$ =
18. $(-78.91) - 17.87$ =
19. $(-27.08) - (-17.18)$ =
20. $(-29.77) - (-77.22)$ =



รวมคะแนน คะแนน

☐ ผ่าน (16 คะแนนขึ้นไป)

☐ ไม่ผ่าน (ต่ำกว่า 16 คะแนน)

ลงชื่อ..... ผู้ตรวจ





แบบฝึกที่ 8

คำชี้แจง ให้นักเรียนเติมจำนวนลงใน ให้ถูกต้อง

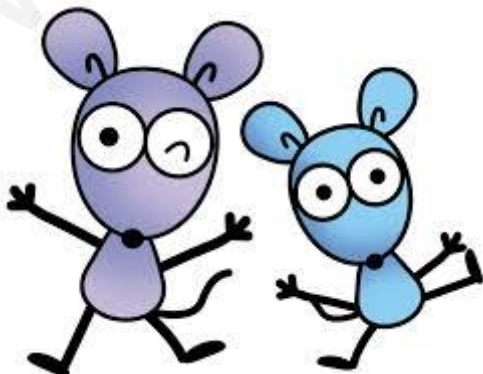
1. $1.368 + \text{} = - 4.654$

2. $50.15 = (- 56.24) + \text{}$

3. $\text{} + 9.35 = - 19.52$

4. $4.59 + \text{} = (-2.56) + 5.654$

5. $49.56 + (-4.32) = \text{}$



รวมคะแนน คะแนน

☐ ผ่าน (4 คะแนนขึ้นไป)

☐ ไม่ผ่าน (ต่ำกว่า 4 คะแนน)

ลงชื่อ..... ผู้ตรวจ

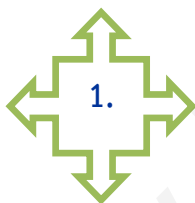


แบบฝึกที่ 9

คำชี้แจง จงหาค่าของ $(b - c) + a$ กำหนดค่า a , b และ c ให้ต่อไปนี้
(ข้อละ 3 คะแนน)

ตัวอย่าง

จงหาค่าของ $(b - c) + a$ เมื่อกำหนด $a = 0.2$
 $b = -2.5$ และ $c = -3.7$
วิธีทำ $(b - c) + a = \{(-2.5) - (-3.7)\} + 0.2$
 $= \{(-2.5) + (3.7)\} + 0.2$
 $= \{1.2\} + 0.2$
 $= 1.4$
 ดังนั้น $\{(-2.5) - (-3.7)\} + 0.2 = 1.4$
ตอบ 1.4



$a = -2.18$, $b = -0.94$ $c = 8.17$

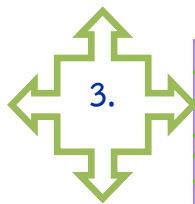
วิธีทำ _____





$a = 0.3, b = -3.8, c = 3.7$

วิธีทำ _____



$a = 0.5, b = 8.4, c = -12.1$

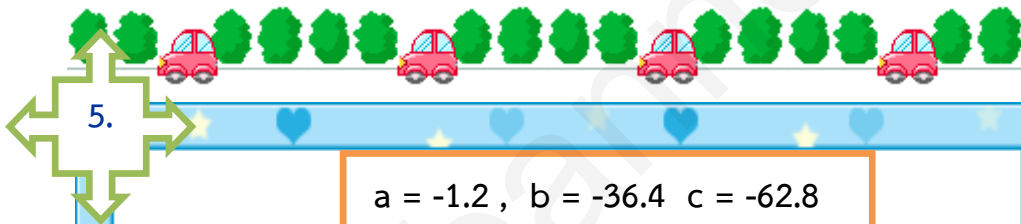
วิธีทำ _____





$$a = -0.7, b = 15.8, c = 1.1$$

วิธีทำ _____



5.

$$a = -1.2, b = -36.4, c = -62.8$$

วิธีทำ _____



รวมคะแนน คะแนน

☐ ผ่าน (12 คะแนนขึ้นไป)

☐ ไม่ผ่าน (ต่ำกว่า 12 คะแนน)

ลงชื่อ..... ผู้ตรวจ



มุมอาเซียน



Subtraction Decimals การลบทศนิยม

35

⇒ Example Calculate $32.56 - 9.875$

⇒ Solution

$$\begin{array}{r} 32.560 \\ - 9.875 \\ \hline \end{array}$$

Insert 1 zero

$$\begin{array}{r} 22.685 \\ \hline \end{array}$$



Align the decimal points on a vertical line

$$32.56 - 9.875 = 22.685$$

Test Yourself Solve each of the following

1. $169.2 - 78.45 = ?$

Solution

2. $(-24.4) - (-33.97) = ?$

Solution



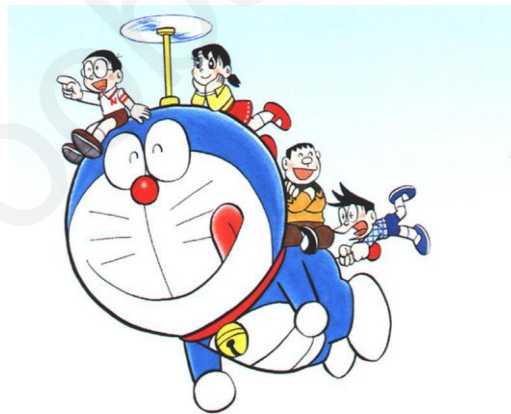
3. A beaker of water had an initial temperature of 85°C . The temperature dropped by 8.5°C after 10 minutes. Calculate the final temperature of the water.

Solution

the final temperature of the water is _____ .



เกมฝึกทักษะ กระบวนการคิด ทางคณิตศาสตร์



ชื่อเลขที่.....



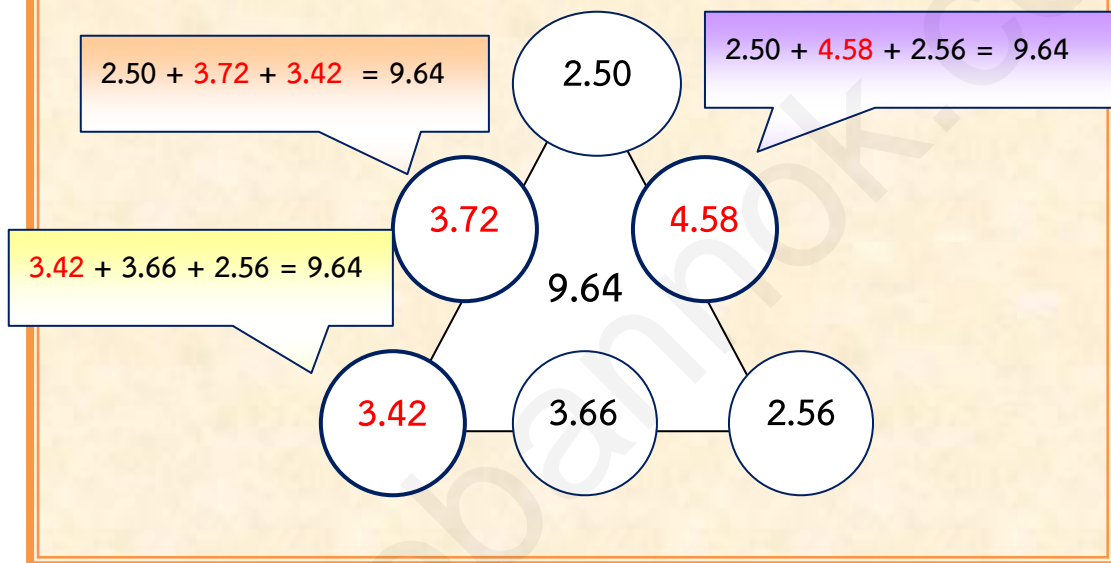
เกมฝึกทักษะเรื่อง การลบทศนิยม โรงเรียนนวมัยวิทยา



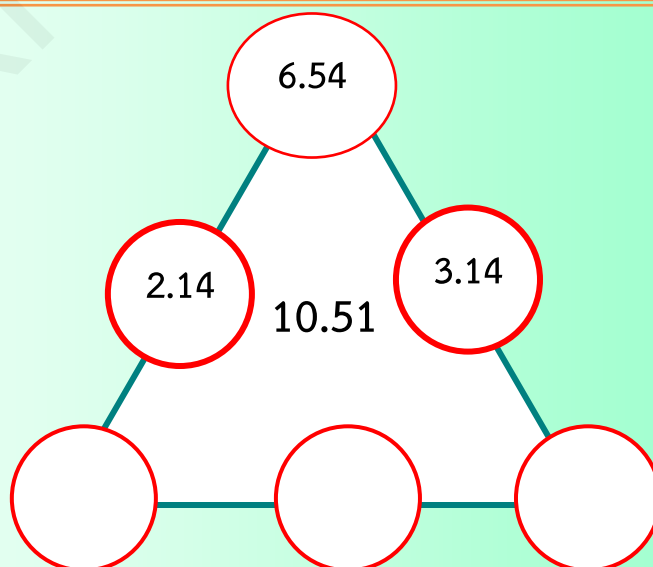
เกมที่ 1 ฝึกหาคำตอบ

คำชี้แจง ให้นักเรียนเติมทศนิยมให้ผลบวกแต่ละด้านเท่ากับทศนิยมที่กำหนดให้

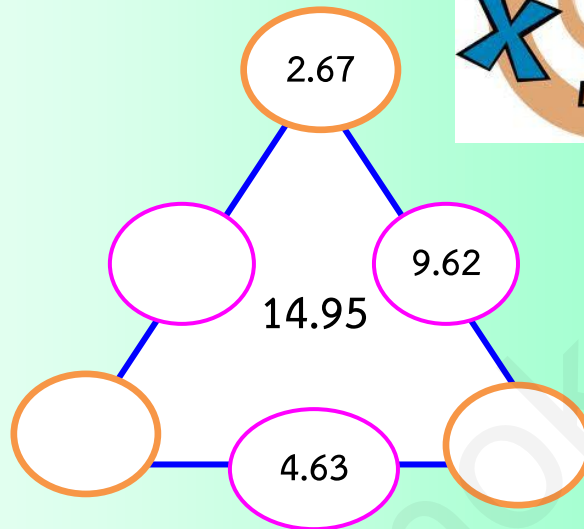
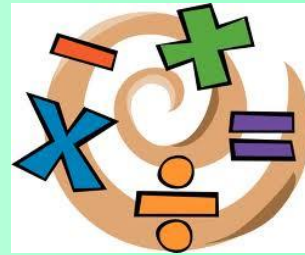
ตัวอย่าง



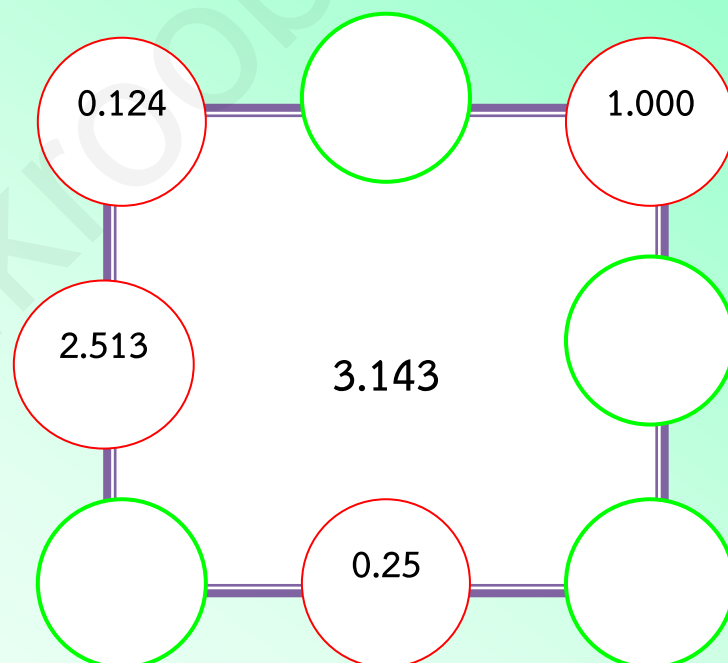
ข้อ 1



ข้อ 2



ข้อ 3



เกมที่ 2 เกมรอบรู้รอบคิด 3

จุดประสงค์ของเกม เพื่อฝึกทักษะการบวก ลบ ทศนิยมและทักษะการแก้ปัญหา

จุดประสงค์การเรียนรู้ เพื่อฝึกทักษะการบวกและการลบทศนิยม

วิธีการเล่น

1. ครูอธิบายวิธีการเล่นและกติกา แล้วแจกแผ่นเกมพร้อมบัตรจำนวนที่ใช้วางเพื่อหาคำตอบกลุ่มละ 1 ชุด
2. นักเรียนแต่ละกลุ่มช่วยกันเติมจำนวนลงในสี่เหลี่ยมทั้ง 9 รูป โดยให้มีผลลบและผลบวกของทศนิยมเท่ากับจำนวนที่กำหนดไว้ในแนวนอนและด้านล่าง
3. ให้นักเรียนนำจำนวน -9.9, -7.5, -4.6, -2.9, -1.6, 0.49, 7.9, 8.4, และ 15.8 ไปเติมลงในช่องสี่เหลี่ยมทั้ง 9 รูป

8.4	+		-		=	-1.99
-		+		+		
	+		-		=	11.2
+		-		+		
-1.6	+		+	7.9	=	1.7
=		=		=		
-9.0		-12.8		5.49		

กติกา: ให้ผลบวกของทศนิยมเท่ากับจำนวนที่กำหนดให้ในรูปเหลี่ยมด้านขวามือ และเท่ากับจำนวนที่กำหนดให้ด้านล่าง



เกมที่ 3 เกมรอบรู้รอบคิด 4

จุดประสงค์ของเกม : ฝึกทักษะการบวก การลบ ทศนิยม และทักษะการแก้ปัญหา

จุดประสงค์การเรียนรู้ เพื่อฝึกทักษะการบวกและการลบทศนิยม

วิธีการเล่น

1. ครูอธิบายวิธีการเล่นและกติกา แล้วแจกแผ่นเกมพร้อมบัตรจำนวนที่ใช้วางเพื่อหาคำตอบกลุ่มละ 1 ชุด
2. นักเรียนแต่ละกลุ่มช่วยกันเติมจำนวนลงในสี่เหลี่ยมทั้ง 9 รูป โดยให้มีผลบวกและผลลบของทศนิยมเท่ากับจำนวนที่กำหนดให้ในแนวนอนและด้านข้าง
3. ให้นักเรียนนำจำนวน 5.8, 0.92, -1.28, 2.8, -4.6, -2.7, -6.03, -8.45, และ -6.24 ไปเติมลงในช่องสี่เหลี่ยมทั้ง 9 รูป

$$\begin{array}{ccccc}
 \boxed{5.8} & + & \boxed{} & - & \boxed{} = \star 8.00 \\
 \\
 \boxed{} & - & \boxed{} & + & \boxed{} = \star 4.7 \\
 \\
 \boxed{-6.03} & + & \boxed{} & - & \boxed{-6.24} = \star -8.24
 \end{array}$$

กติกา: ให้ผลบวก และผลลบเท่ากับจำนวนที่กำหนดให้ในรูปแบบเติมเต็มในแนวนอน



แบบทดสอบย่อยหลังเรียนเล่มที่ 3 เรื่อง การลบทศนิยม

แบบฝึกทักษะ

ชั้นมัธยมศึกษาปีที่ 1

เรื่อง การลบทศนิยม

เวลา 40 นาที

คะแนนเต็ม 30 คะแนน

คำชี้แจง โปรดเลือกคำตอบที่ถูกต้องที่สุดเพียงคำตอบเดียว แล้วทำเครื่องหมายกากบาทลงใน
กระดาษคำตอบ

1. $89.89 - (-89.89)$ มีค่าเท่ากับข้อใด

- | | |
|-----------|-----------|
| ก. 89.89 | ข. 0 |
| ค. 179.78 | ง. 178.98 |

2. $(8.13 - 42.7) - 15.06$ มีค่าเท่ากับข้อใด

- | | |
|----------|-----------|
| ก. 49.63 | ข. 19.51 |
| ค. 35.77 | ง. -49.63 |

3. $(-67.98) - (-34.78)$ มีค่าเท่ากับข้อใด

- | | |
|------------|-----------|
| ก. -102.76 | ข. -33.20 |
| ค. 102.76 | ง. 33.20 |

4. $58.869 - (-9.82)$ มีค่าเท่ากับข้อใด

- | | |
|------------|------------|
| ก. -49.049 | ข. 49.049 |
| ค. 68.689 | ง. -68.689 |

5. $3.14 - (-1.23)$ เท่ากับข้อใด

- | | |
|----------|----------|
| ก. 1.91 | ข. -1.91 |
| ค. -4.37 | ง. 4.37 |

6. $(-12.09) - (-21.99)$ มีค่าเท่ากับข้อใด

- | | |
|---------|-----------|
| ก. -9.9 | ข. 34.08 |
| ค. 9.9 | ง. -34.08 |

7. $(-9.25) - 9.85$ มีค่าเท่ากับข้อใด

- | | |
|----------|------------|
| ก. 0.60 | ข. - 19.10 |
| ค. -0.60 | ง. 19.10 |

8. ผลลบในข้อใดมีค่าน้อยที่สุด

- | | |
|----------------------|-------------------------|
| ก. $(-12.85) - 9.82$ | ข. $(-9.91) - 9.91$ |
| ค. $21.25 - (-8.52)$ | ง. $(-12.85) - (-9.82)$ |

9. ผลลบในข้อใดมีค่าน้อยที่สุด

- | | |
|-----------------------|----------------------|
| ก. $(-2.85) - 2.82$ | ข. $(-3.91) - 9.91$ |
| ค. $21.25 - (-18.52)$ | ง. $12.99 - (-9.82)$ |



10. ผลบวกในข้อใดมีค่ามากที่สุด

ก. $(-12.85) + 9.82$

ข. $(-9.91) + 9.91$

ค. $21.25 + (-8.52)$

ง. $(-12.85) + (-9.82)$

11. ข้อใดมีค่าแตกต่างจากข้ออื่น ๆ

ก. $9.25 + (-5.29)$

ข. $4.73 + (-0.77)$

ค. $11.37 + (-7.41)$

ง. $(-11.37) + 7.41$

12. ข้อใดมีค่าแตกต่างจากข้ออื่น ๆ

ก. $(-12.85) + 12.85$

ข. $(-32.25) + 32.25$

ค. $7.41 + (-7.41)$

ง. $(-12.85) + 13.08$

13. ผลลัพธ์ของ $(-36.41) - (-15.89)$ มีค่ามากกว่าผลลบในข้อใด

ก. $20.25 - (-40.25)$

ข. $(-12.82) - 63.92$

ค. $(-20.25) - (-42.25)$

ง. $(-19.12) + 63.92$

14. ผลบวกในข้อใดมีค่าแตกต่างจากข้ออื่นๆ

ก. $18.35 + (-11.96)$

ข. $(-1.87) + 8.26$

ค. $(-18.35) + 11.96$

ง. $(-1.01) + 7.40$

15. ผลลัพธ์ของ $10.7 - (5.34 + 3.983)$ มีค่าเท่ากับข้อใด

ก. 1.733

ข. 1.377

ค. 1.373

ง. 1.737

16. ผลลัพธ์ของ $(12.15278 - 13.78) + (23.489 - 22.5)$ มีค่าเท่ากับข้อใด

ก. -0.641

ข. -0.68322

ค. -0.63822

ง. - 0.62238

17. ผลลัพธ์ของ $(-11.008) + (15.72 - 21.1)$ มีค่าเท่ากับข้อใด

ก. -16.838

ข. -16.833

ค. -16.388

ง. - 16.383

18. ผลลัพธ์ของ $\{0.7363 + 0.805\} - \{0.0909 - 0.638\}$ มีค่าเท่ากับข้อใด

ก. 0.8024

ข. 0.8034

ค. 0.8124

ง. 2.0884

19. ผลลัพธ์ของ $\{4.86 - 9.11\} + \{8.1 - (-2.34)\}$ มีค่าเท่ากับข้อใด

ก. 6.09

ข. -6.19

ค. -6.09

ง. 6.19

20. ผลลัพธ์ของ $2 + 0.5 + 1.14 + 0.316$ มีค่าเท่ากับข้อใด

ก. 3.956

ข. 3.946

ค. 3.856

ง. 3.846



21. ผลลัพธ์ของ $(100 - 0.8776) + 0.004$ มีค่าเท่ากับข้อใด

ก. 98.1254

ข. 98.1264

ค. 99.1244

ง. 99.1264

22. ข้อใดมีผลลัพธ์มากที่สุด

ก. $0.81 + 0.18$

ข. $(-0.8) + 0.7$

ค. $(-7.8) - (-8.7)$

ง. $(-7.8) - 8.7$

23. ข้อใดมีผลลัพธ์น้อยที่สุด

ก. $0.81 + 0.18$

ข. $(-0.8) - 0.19$

ค. $(-7.8) - (-8.7)$

ง. $(-7.8) - 8.7$

24. ผลลัพธ์ในข้อใดแตกต่างจากข้ออื่นๆ

ก. $6.85 + 3.14$

ข. $(-9.01) + 19.0$

ค. $(-6.85) + (-3.14)$

ง. $(-2.19) + 12.18$

25. ข้อใดไม่ถูกต้อง

ก. $0.23 + 0.457 = 0.687$

ข. $8.543 - 2.05 = 6.493$

ค. $0.8 + (-0.7) = 0.10$

ง. $(-16.7) - 20 = -35.70$

26. ข้อใดถูกต้อง

ก. $(-30) - 20.1 = -50.10$

ข. $(-0.9) + (0.7) = -1.6$

ค. $0.8 + 0.7 = 0.15$

ง. $(-9.8) + (-2.7) = 12.5$

27. ข้อใดถูกต้อง

ก. $8.763 - 12.00 = 3.237$

ข. $8.763 - 12.00 = -3.237$

ค. $(-1) - (-9.4782) = -8.4782$

ง. $(-9.81) - (-2.7) = 7.11$

28. ผลลัพธ์ของ $2 - (-0.7843)$ มีค่าเท่ากับข้อใด

ก. -2.7843

ข. -2.8734

ค. 2.7843

ง. 1.2157

29. ผลลัพธ์ของ $(0.875 - 0.525) - 28.783$ มีค่าเท่ากับข้อใด

ก. -30.183

ข. -28.433

ค. 30.183

ง. 28.433

30. ผลลัพธ์ของ $(-42.75) - 14.28$ มีค่าเท่ากับข้อใด

ก. 28.47

ข. - 28.47

ค. 57.03

ง. - 57.03





เฉลย

แบบฝึกทักษะ





ข้อ 1 จงเปลี่ยนเครื่องหมายลบให้เป็นเครื่องหมายบวก

1. $31.74 - 20.87 = 31.74 + (-20.87)$
2. $10.62 - 14.91 = 10.62 + (-14.91)$
3. $(-45.39) - 37.19 = (-45.39) + (-37.19)$
4. $(-50.87) - 3.99 = (-50.87) + (-3.99)$
5. $6.5 - (-0.21) = 6.5 + (0.21)$
6. $(-0.91) - 14.72 = (-0.91) + (-14.72)$
7. $(-10.03) - 0.35 = (-10.03) + (-0.35)$
8. $83.05 - (-56.8) = 83.05 + (56.8)$
9. $19.98 - (-4.03) = 19.98 + (4.03)$
10. $(-13.02) - 21.3 = (-13.02) + (-21.3)$
11. $(-0.91) - (-14.37) = (-0.91) + (14.37)$
12. $(-12.75) - (-20.25) = (-12.75) + (20.25)$
13. $64.17 - (-32.9) = 64.17 + (32.9)$
14. $(-3.128) - (-2.73) = (-3.128) + (2.73)$
15. $(-59) - (-81.72) = (-59.00) + (81.72)$

เฉลยแบบฝึกหัดที่ 1

(ข้อ 2)

ข้อ คำตอบ

1. 13.94
2. 1.273
3. 7.36
4. 6.82
5. 35.443
6. 65.90
7. 5.80
8. 49.36
9. 19.96
10. 5.08



เฉลยแบบฝึกที่ 2

ข้อ คำตอบ

1. -9.28
2. -1.31
3. -10.98
4. -13.83
5. -9.08
6. -11.131
7. -4.10
8. -2.555
9. -8.545
10. -10.005

เฉลยแบบฝึกที่ 3

ข้อ คำตอบ ข้อ คำตอบ

- | | |
|------------|------------|
| 1. 10.09 | 11. 52.125 |
| 2. 12.02 | 12. 64.91 |
| 3. 28.42 | 13. 1.86 |
| 4. 65.406 | 14. 68.38 |
| 5. 1.0091 | 15. 4.999 |
| 6. 1.10 | 16. 34.872 |
| 7. 11.924 | 17. 10.22 |
| 8. 106.47 | 18. 33.84 |
| 9. 7.416 | 19. 8.021 |
| 10. 66.588 | 20. 16.735 |

เฉลยแบบฝึกที่ 4

ข้อ คำตอบ

1. -94.60
2. -190.30
3. -99.10
4. -90.24
5. -336.70
6. -201.18
7. -108.89
8. -188.25
9. -126.19
10. -199.20

เฉลยแบบฝึกที่ 4

ข้อ คำตอบ

11. 11.89
12. -75.01
13. 26.8
14. 33.88
15. 10.00
16. 7.92
17. 10.09
18. 1.9899
19. 86.02
20. 8.08



เฉลยแบบฝึกที่ 5

(ข้อ1)

ข้อ คำตอบ

1. -53.71
2. 10.98
3. 38.97
4. -73.13
5. -74.61
6. 4.52
7. 18.07
8. -38.62
9. 25.19
10. -93.56
11. -24.52
12. -45.62
13. 4.17
14. -43.44
15. -29.10
16. 81.08
17. -4.27
18. -110.58
19. -5.99
20. -14.28

เฉลยแบบฝึกที่ 5

(ข้อ2)

ข้อ คำตอบ

1. -1.60
2. -7.432
3. -0.99
4. -42.24
5. -6.12
6. -21.81
7. -19.59
8. 33.59
9. 15.80
10. 0.86
11. 14.37
12. 12.75
13. 161.24
14. 8.986
15. 81.72



แบบฝึกที่ 6

1. -3.28
2. -0.97
3. 45.40
4. -51.81
5. -34.00
6. 6.21
7. -97.64
8. 13.72
9. 0.28
10. -56.81



แบบฝึกที่ 7

1. 3.82
2. 49.86
3. 21.86
4. 97.39
5. -30.19
6. -55.75
7. -46.97
8. -116.96
9. -78.50
10. 19.68
11. -41.53
12. -36.95
13. -9.41
14. -1.97
15. -30.19
16. 4.02
17. 19.098
18. -96.78
19. -9.90
20. 47.45

แบบฝึกที่ 8

1. -6.022
2. 106.39
3. -28.87
4. 1.496
5. 45.24



เฉลยแบบฝึกที่ 9

1

$$a = -2.18, b = -0.94, c = 8.17$$

วิธีทำ $(b - c) + a = \{(-0.94) - 8.17\} + (-2.18)$
 $= \{(-0.94) + (-8.17)\} + (-2.18)$
 $= \{-9.11\} + (-2.18)$
 $= -11.29$

ดังนั้น $\{(-0.94) - 8.17\} + (-2.18) = -11.29$

ตอบ -11.29

2

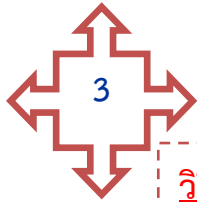
$$a = 0.3, b = -3.8, c = 3.7$$

วิธีทำ $(b - c) + a = \{(-3.8) - (-3.7)\} + 0.3$
 $= \{(-3.8) + 3.7\} + 0.3$
 $= \{-0.1\} + 0.3$
 $= 0.2$

ดังนั้น $\{(-3.8) - (-3.7)\} + 0.3 = 0.2$

ตอบ 0.2



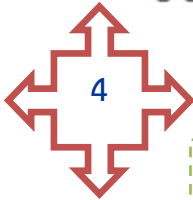


$$a = 0.5, b = 8.4, c = -12.1$$

วิธีทำ $(b - c) + a = \{8.4 - (-12.1)\} + 0.5$
 $= \{8.4 + 12.1\} + 0.5$
 $= \{20.5\} + 0.5$
 $= 21.0$

ดังนั้น $\{8.4 - (-12.1)\} + 0.5 = 21.0$

ตอบ 21.0

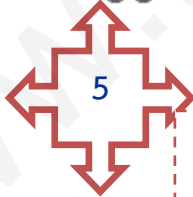


$$a = -0.7, b = 15.8, c = 1.1$$

วิธีทำ $(b - c) + a = \{15.8 - 1.1\} + (-0.7)$
 $= \{15.8 + (-1.1)\} + (-0.7)$
 $= \{14.7\} + (-0.7)$
 $= 14.0$

ดังนั้น $\{15.8 - 1.1\} + (-0.7) = 14.0$

ตอบ 14.0



$$a = -1.2, b = -36.4, c = -62.8$$

วิธีทำ $(b - c) + a = \{(-36.4) - (-62.8)\} + (-1.2)$
 $= \{(-36.4) + 62.8\} + (-1.2)$
 $= \{26.4\} + (-1.2)$
 $= 25.2$

ดังนั้น $\{(-36.4) - (-62.8)\} + (-1.2) = 25.2$

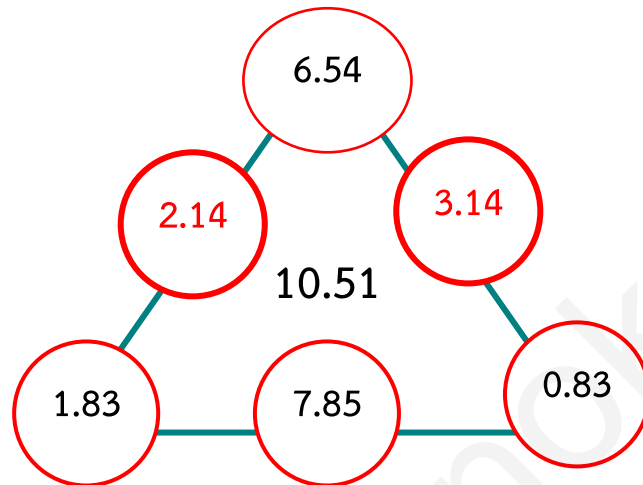
ตอบ 25.2



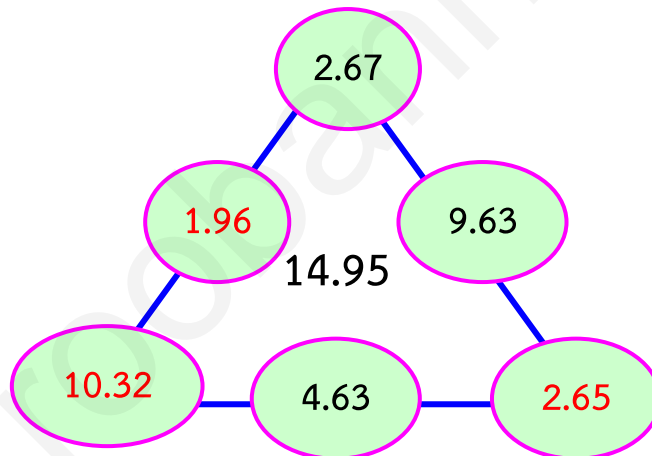
เฉลยเกมที่ 1 เกมฝึกหาคำตอบ

คำชี้แจง ให้นักเรียนเติมทศนิยมให้ผลบวกแต่ละด้านเท่ากับทศนิยมที่กำหนดให้

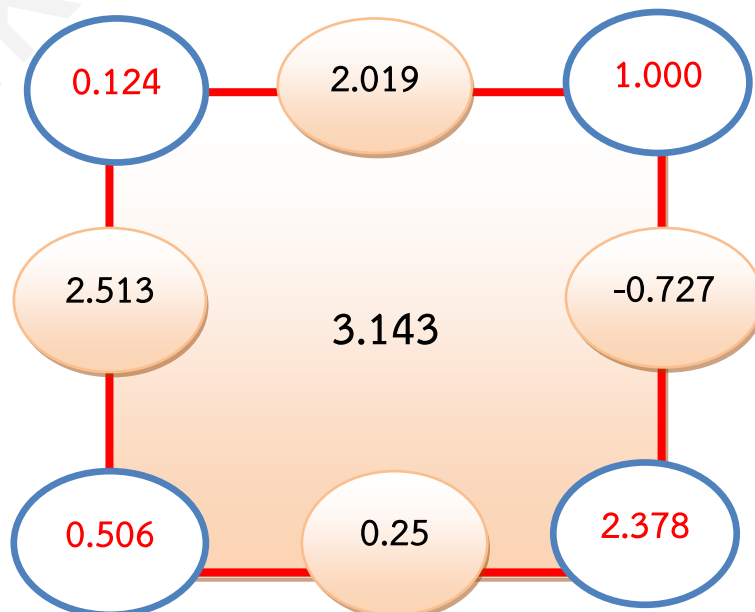
ข้อ 1



ข้อ 2



ข้อ 3



เกมที่ 2 เกมรอบรู้รอบคิด 3

8.4	+	-9.9	-	0.49	=	-1.99
-		+		+		
15.8	+	-7.5	-	-2.9	=	11.2
+		-		+		
-1.6	+	-4.6	+	7.9	=	1.7
=		=		=		
-9.0		-12.8		5.49		

เกมที่ 3 เกมรอบรู้รอบคิด 4

5.8	+	0.92	-	-1.28	=	8.00
2.8	-	-4.6	+	-2.7	=	4.7
-6.03	+	-8.45	-	-6.24	=	-8.24



เฉลยแบบทดสอบย่อยหลังเรียนเล่มที่ 3

แบบฝึกทักษะ

ชั้นมัธยมศึกษาปีที่ 1

เรื่อง การลบทศนิยม

คะแนนเต็ม 30 คะแนน

1. ค
2. ง
3. ข
4. ค
5. ง
6. ค
7. ข
8. ก
9. ข
10. ค
11. ง
12. ง
13. ข
14. ค
15. ข

16. ค
17. ค
18. ง
19. ง
20. ก
21. ง
22. ก
23. ง
24. ง
25. ง
26. ก
27. ข
28. ค
29. ข
30. ง



แบบบันทึกคะแนนแบบฝึกทักษะ
บทที่ 1 ทศนิยมและเศษส่วน ชั้นมัธยมศึกษาปีที่ 1
เล่มที่ 3 เรื่อง การลบทศนิยม

ชื่อ..... ชั้น.....เลขที่.....

ที่	คะแนน									รวม	คิดเป็นร้อยละ
แบบฝึกที่ (160 คะแนน)	1	2	3	4	5	6	7	8	9	160	
	25	10	20	20	35	10	20	5	15		
ทดสอบย่อย (30)											

ผลการประเมิน ☐ ผ่าน (ได้คะแนนร้อยละ 80 ขึ้นไป)

☐ ไม่ผ่าน (ได้คะแนนต่ำกว่าร้อยละ 80)

นักเรียนทำแบบทดสอบหลังเรียนได้ผ่านเกณฑ์ร้อยละ 80 ขึ้นไป จึงจะถือว่าผ่านเกณฑ์ด้านความรู้ ความเข้าใจ

เกณฑ์การประเมินผล

คะแนนรวม 128 – 160 คะแนน ระดับคุณภาพ ดี

คะแนนรวม 96 – 127 คะแนน ระดับคุณภาพ พอใช้

คะแนนรวมต่ำกว่า 96 คะแนน ระดับคุณภาพ ควรปรับปรุง

เกณฑ์การตัดสินผลการประเมิน

นักเรียนได้คะแนนแบบฝึกะดับคุณภาพ “ดี” ขึ้นไป จึงจะถือว่าผ่านการประเมินด้านทักษะกระบวนการ

ลงชื่อ ผู้บันทึก
(.....)

วันที่เดือน.....พ.ศ.....



บรรณานุกรม

- กนกวลี อุษณกรกุลและคณะ. 2553. หนังสือเรียนรายวิชาพื้นฐานคณิตศาสตร์ชั้นมัธยมศึกษาปีที่ 1 เล่ม 2. กรุงเทพมหานคร: อักษรเจริญทัศน์.
- จันทร์เพ็ญ ชุมชและคณะ. ม.ป.ป. คู่มือครูและแผนการจัดการเรียนรู้สาระการเรียนรู้คณิตศาสตร์ ชั้นมัธยมศึกษาปีที่ 1. กรุงเทพมหานคร: อักษรเจริญทัศน์.
- ฉวีวรรณ เสวตมัลย์. 2548. หนังสือเรียนสาระการเรียนรู้พื้นฐานคณิตศาสตร์ชั้นมัธยมศึกษาปีที่ 1. กรุงเทพมหานคร: โรงพิมพ์ประสานมิตรจำกัด.
- พรรณี ศิลปพัฒนานันท์. 2546. หนังสือเรียนสาระการเรียนรู้คณิตศาสตร์พื้นฐาน เล่ม 2 ชั้นมัธยมศึกษาปีที่ 1. กรุงเทพมหานคร: สำนักพิมพ์ฟิสส์เซ็นเตอร์.
- พัฒนาคุณภาพวิชาการ, สถาบัน. 2548. แผนการจัดการเรียนรู้สองแนวทางคณิตศาสตร์ชั้นมัธยมศึกษาปีที่ 1 เล่ม 2. กรุงเทพมหานคร: สำนักพิมพ์คุณภาพวิชาการ (พว.).
- สุวรร กาญจนมยุร. ม.ป.ป. ทักษะและกระบวนการคิดคณิตศาสตร์ระดับประถมศึกษา. กรุงเทพมหานคร: บริษัทขายดีเทค เอ็ดดูเคชั่น จำกัด.
- ส่งเสริมการสอนวิทยาศาสตร์และเทคโนโลยี, สถาบัน. 2546. คู่มือครูสาระการเรียนรู้พื้นฐานคณิตศาสตร์เล่ม 2 ชั้นมัธยมศึกษาปีที่ 1 หลักสูตรการศึกษาขั้นพื้นฐาน พุทธศักราช 2544. กรุงเทพมหานคร: โรงพิมพ์คุรุสภาลาดพร้าว.
- _____, สถาบัน. 2549. หนังสือเรียนสาระการเรียนรู้คณิตศาสตร์พื้นฐาน เล่ม 2 ชั้นมัธยมศึกษาปีที่ 1. กรุงเทพมหานคร: โรงพิมพ์คุรุสภาลาดพร้าว.
- _____, สถาบัน. 2553. หนังสือเรียนสาระการเรียนรู้คณิตศาสตร์พื้นฐาน เล่ม 2 ชั้นมัธยมศึกษาปีที่ 1. กรุงเทพมหานคร: โรงพิมพ์คุรุสภาลาดพร้าว.
- _____, สถาบัน. 2546. คู่มือการวัดผลประเมินผลคณิตศาสตร์. กรุงเทพมหานคร: โรงพิมพ์คุรุสภาลาดพร้าว.

