

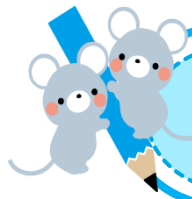


คำชี้แจง

แบบฝึกทักษะการอ่านและการเขียนคำมาตราตัวสะกด (ตรงตามมาตรา) กลุ่มสาระการเรียนรู้ภาษาไทย ชั้นประถมศึกษาปีที่ ๑ เล่มที่ ๑ หรรษา...มาตราแม่ ก กา เล่มนี้ จัดทำขึ้นโดยได้รวบรวมคำจากบัญชีคำพื้นฐาน และคำจากหนังสือเรียนรายวิชาพื้นฐานภาษาไทย ชุดภาษาเพื่อชีวิต ภาษาพาที กลุ่มสาระการเรียนรู้ภาษาไทย ชั้นประถมศึกษาปีที่ ๑ ตามหลักสูตรแกนกลางการศึกษาขั้นพื้นฐาน พุทธศักราช ๒๕๕๑ สร้างเป็นแบบฝึกทักษะ มีจำนวน ๘ เล่ม ได้แก่

- เล่มที่ ๑ หรรษา...มาตราแม่ ก กา
- เล่มที่ ๒ เฮฮา...มาตราตัวสะกดแม่กง
- เล่มที่ ๓ ตามหา...มาตราตัวสะกดแม่กน
- เล่มที่ ๔ ผู้กล้า...มาตราตัวสะกดแม่กม
- เล่มที่ ๕ ชูซ่า...มาตราตัวสะกดแม่เกย
- เล่มที่ ๖ เริงร่า...มาตราตัวสะกดแม่เกว
- เล่มที่ ๗ จ๊ะจ๋า...มาตราตัวสะกดแม่กก
- เล่มที่ ๘ ฟังพา...มาตราตัวสะกดแม่กด
- เล่มที่ ๙ ลั่นลา...มาตราตัวสะกดแม่กบ





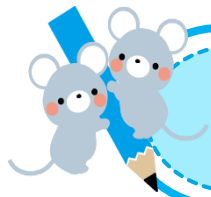
คำแนะนำสำหรับนักเรียน



ให้ปฏิบัติตามลำดับขั้นตอน ดังต่อไปนี้

๑. ทำแบบทดสอบก่อนเรียนจำนวน ๑๐ ข้อ เพื่อวัดความรู้พื้นฐานของนักเรียน
๒. ศึกษาใบความรู้และทำแบบฝึกทักษะตั้งแต่ต้นจนจบตามลำดับ หากมีข้อสงสัยหรือไม่เข้าใจให้ถามครูผู้สอน
๓. ส่งผลการทำแบบฝึกทักษะให้ครูตรวจและประเมินผล หากมีข้อผิดพลาดแก้ไขให้ถูกต้อง
๔. ทบทวนความรู้ความเข้าใจจากใบความรู้และแบบฝึกทักษะที่ได้ทำไปแล้ว
๕. ทำแบบทดสอบหลังเรียน จำนวน ๑๐ ข้อ เพื่อวัดความรู้ความเข้าใจในเรื่องที่เรียนมาแล้ว





จุดประสงค์การเรียนรู้



ด้านความรู้

๑. อ่านออกเสียงคำมาตราแม่ ก กา ได้ถูกต้อง
๒. แยกลูกคำมาตราแม่ ก กา ได้ถูกต้อง
๓. เขียนคำมาตราแม่ ก กา ได้ถูกต้อง
๔. เต็มคำมาตราแม่ ก กา ในประโยคได้ถูกต้อง
๕. เรียบเรียงคำเป็นประโยคได้ถูกต้อง

ด้านทักษะกระบวนการ

๑. นักเรียนมีทักษะการอ่านและการเขียนคำมาตราแม่ ก กา
๒. นักเรียนมีทักษะการทำงานร่วมกันเป็นกลุ่ม

ด้านคุณลักษณะอันพึงประสงค์

๑. นักเรียนใฝ่เรียนรู้
๒. นักเรียนมีวินัย
๓. นักเรียนมีมารยาทในการอ่านและการเขียน





คำชี้แจง แบบทดสอบการอ่าน การเขียนคำมาตราแม่ ก กา

มีทั้งหมด ๒ ตอน ๑๐ คะแนน

ตอนที่ ๑ แบบทดสอบวัดทักษะการอ่าน ให้นักเรียนอ่านคำ
ที่กำหนดให้เป็นรายบุคคล (๕ คะแนน)



() อ่านได้



() อ่านไม่ได้



() อ่านได้



() อ่านไม่ได้



() อ่านได้



() อ่านไม่ได้



() อ่านได้



() อ่านไม่ได้



() อ่านได้



() อ่านไม่ได้



ตอนที่ ๒ แบบทดสอบวัดทักษะการเขียน ให้นักเรียนเขียนคำ

ลงในช่องว่างตรงกับรูปภาพให้ถูกต้อง (๕ คะแนน)

นาฬิกา

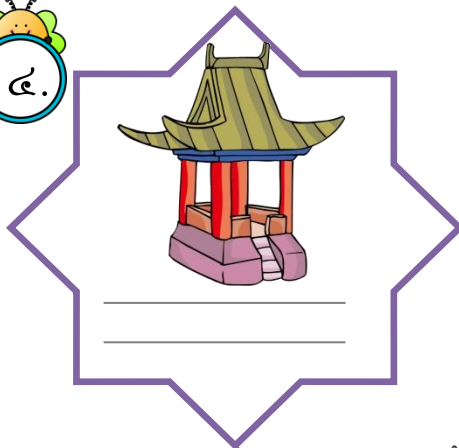
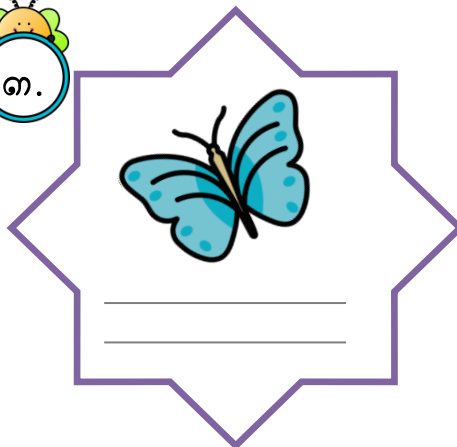
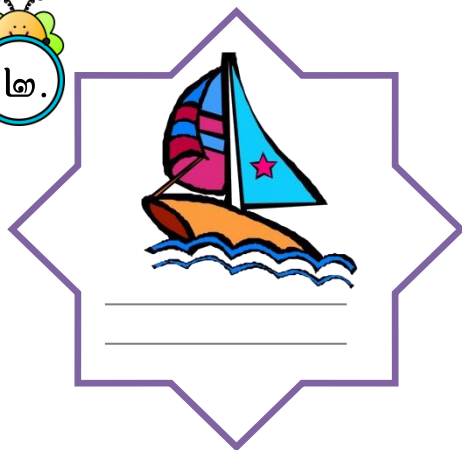
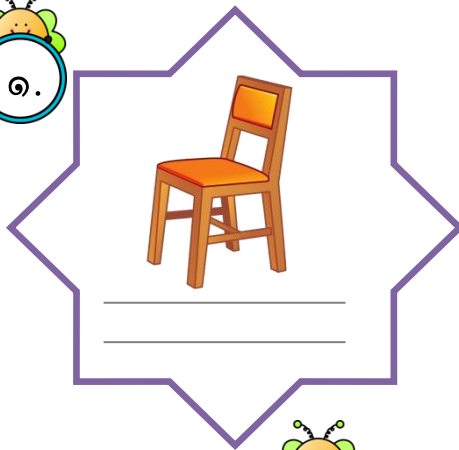
มะไฟ

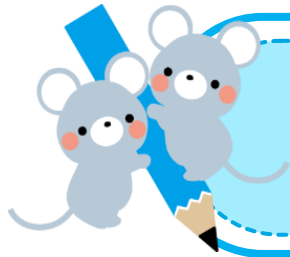
เรือใบ

ผีเสื้อ

ศาลา

เก้าอี้





ใบความรู้ มาตราแม่ ก กา



มาตราแม่ ก กา คือ คำที่ประสมกับสระต่างๆ และไม่มีตัวสะกด
เช่น เขา คำ เจอ เงาะ วัว อะไร มะลิ เกเร เป็นต้น



ปู	อ่านว่า	ปอ - อุ - ปู
แก	อ่านว่า	กอ - แอ - แก
โต	อ่านว่า	ตอ - โอ - โต
ไฟ	อ่านว่า	ฟอ - ไอ - ไฟ
เสา	อ่านว่า	สอ - เอา - เสา
แพะ	อ่านว่า	พอ - แอะ - แพะ
เงาะ	อ่านว่า	งอ - เอาะ - เงาะ
เรือ	อ่านว่า	รอ - เอื้อ - เรือ



ตัวอย่างคำพื้นฐานมาตราแม่ ก กา
สำหรับนักเรียนชั้นประถมศึกษาปีที่ ๑

ไข่	ถือ	แพะ	ตู้
เข้า	คือ	ตู้	ถั่ว
เท้า	โต๊ะ	วัว	ม้า
ลา	เลื้อ	เห่า	เงาะ
	จำปี	เงาะ	ทะเล
		เนื้อ	น้ำ
		พะโล้	มะไฟ
		ทีวี	ลำไย
	อะไร	อัมเอด	หัวเราะ
	สาคือ	ราชา	
	ศาลา	มะละกอ	
	นาฬิกา	ราชินี	





แบบฝึกทักษะที่ ๑



คำชี้แจง นักเรียนอ่านออกเสียงสะกดคำต่อไปนี้ให้ถูกต้อง

(๑๐ คะแนน)



เสือ

สอ - เอื้อ - เสือ



แกะ

กอ - แอะ - แกะ



งู

งอ - อุ - งู



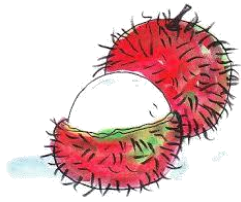
บัว

บอ - อัว - บัว





๕.



เงาะ

งอ - เอาะ - เงาะ

๖.



มือ

มอ - อือ - มือ

๗.



หู

หอ - อุ - หู

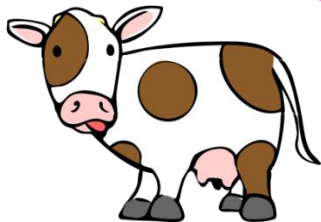
๘.



ไห

หอ - ใอ - ไห

๙.



วัว

วอ - อัว - วัว

๑๐.



รำ

รอ - อำ - รำ



แบบฝึกทักษะที่ ๒



คำชี้แจง นักเรียนแจกลูกคำที่กำหนดให้ โดยเติมคำที่หายไปลงในช่องว่างให้ถูกต้อง (๑๐ คะแนน)

ตัวอย่าง

๑.

๒.

๓.

๔.

๕.



๖.

เจอ \longleftrightarrow + +

๗.

รอ \longleftrightarrow + +

๘.

เลอะ \longleftrightarrow + +

๙.

ตัว \longleftrightarrow + +

๑๐.

ถือ \longleftrightarrow + +



แบบฝึกทักษะที่ ๓

คะแนน

คำชี้แจง นักเรียนเขียนเครื่องหมาย ✓ หน้าคำที่มีความหมายตรงกับ
รูปภาพแล้วเขียนคำลงในช่องว่างให้ถูกต้อง (๑๐ คะแนน)

☐ ชะนี ☒ อีกา

อีกา

ตัวอย่าง



☐ กระเป๋้า ☐ กระทะ

๑.

๒.

☐ ลำไย ☐ มะไฟ



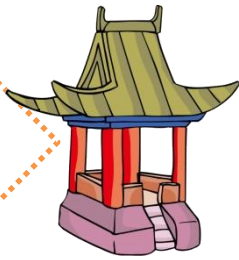
☐ มะระ ☐ มะเขือ

๓.



๔.

☐ ราคา ☐ ศาลา



๕.



☐ หัวใจ ☐ หัวเราะ





☐ ราชา ☐ ราชนี



☐ อีกา ☐ ผีเสื้อ



☐ มะลิ ☐ ถั่วแระ



☐ เสาไฟ ☐ ภูเขา



☐ ลิเก ☐ นาฬิกา



แบบฝึกทักษะที่ ๔

คะแนน

คำชี้แจง นักเรียนโยงเส้นจับคู่คำให้เป็นคำที่มีความหมาย แล้วนำไป
เขียนลงในช่องว่างให้ถูกต้อง (๑๐ คะแนน) ตัวอย่าง

๑. เยอะ _____

๒. แม่ _____

๓. เต้า _____

๔. ไม้ _____

๕. ไฟ _____

๖. หัว _____

น้ำ

แยะ

กำ

ปี

เสือ

เท้า

อ่า

หู่

ภู

เราะ

ฟ้า

เละ

กำ ไล

๗. _____ ผ้า

๘. _____ เกอ

๙. _____ เขา

๑๐. _____ เทะ





คำชี้แจง นักเรียนเลือกคำที่กำหนดให้เติมลงในประโยคให้ถูกต้อง
(๑๐ คะแนน)

- จู้
- งู
- ห้า
- ดำ
- เล้า
- เท้า
- เกาะ
- เสือ
- เสือ
- ดำไย
- ดู
- ลิเก
- ทะเล

- ตัวอย่าง มานี้ใส่เสื้อสี ดำ
๑. ตาสีถือไม้ _____
 ๒. ดาราไป _____
 ๓. ปิติ _____ ม้า
 ๔. อารีใส่ _____ สีฟ้า
 ๕. พ่อมีไก่ _____ ตัว
 ๖. แม่ไก่อยู่ใน _____
 ๗. _____ อยู่ในป่า
 ๘. พี่ _____ ประตุ
 ๙. _____ ไม่มีขา
 ๑๐. ตาชู _____ ที่วี





คำชี้แจง นักเรียนเรียบเรียงคำให้เป็นประโยคที่ถูกต้อง (๑๐ คะแนน)

ตัวอย่าง

ปี / ปีติ / เก้า / อายุ

ปีติอายุเก้าปี

๑.

นาฬิกา / พ่อ / ดู

๒.

ชื่อ / มะละกอ / แม่

๓.

พะโล้ / ป้า / ไข่ / ทำ

๔.

แม่ว้าว / วีระ / ดูแล





ไข่ไก่ / ตู๋ / ใน / อยู่



ใบไม้ / ผีเสื้อ / เกาะ



ใน / ทะเล / เรือใบ / อยู่



ปูนา / ภูผา / หา



ซ้อ / ซาลาเปา / สูด



ภูเขา / ไป / พี่ / จะ





แบบทดสอบหลังเรียน

คำชี้แจง แบบทดสอบการอ่าน การเขียนคำมาตราแม่ ก กา

มีทั้งหมด ๒ ตอน ๑๐ คะแนน

ตอนที่ ๑ แบบทดสอบวัดทักษะการอ่าน ให้นักเรียนอ่านคำ
ที่กำหนดให้เป็นรายบุคคล (๕ คะแนน)



() อ่านได้



() อ่านไม่ได้



() อ่านได้



() อ่านไม่ได้



() อ่านได้



() อ่านไม่ได้



() อ่านได้



() อ่านไม่ได้



() อ่านได้



() อ่านไม่ได้



ตอนที่ ๒ แบบทดสอบวัดทักษะการเขียนให้นักเรียนเขียนคำ

ลงในช่องว่างตรงกับรูปภาพให้ถูกต้อง (๕ คะแนน)

นาฬิกา

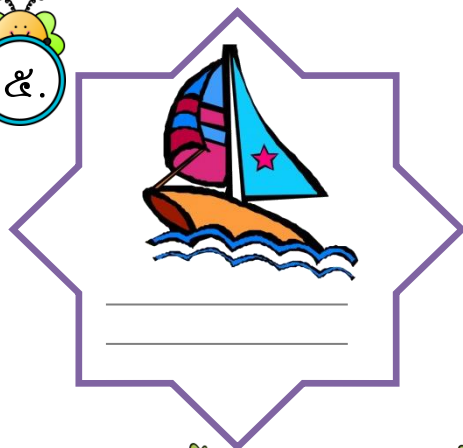
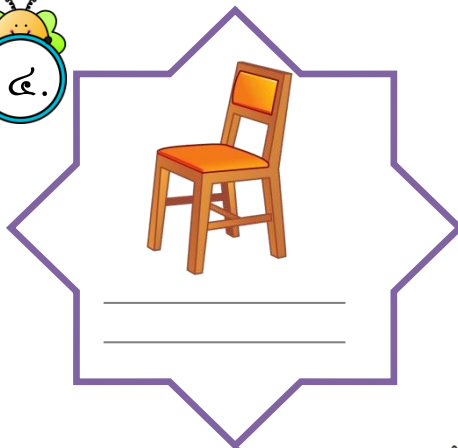
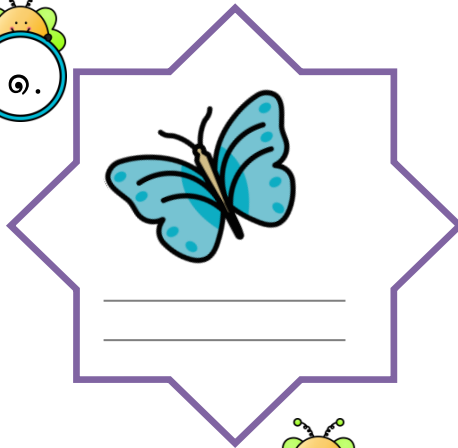
มะไฟ

เรือใบ

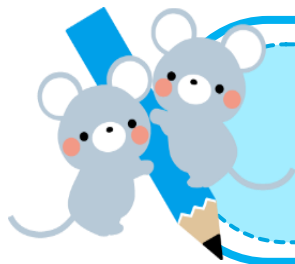
ผีเสื้อ

ศาลา

เก้าอี้







เฉลยแบบทดสอบ

ก่อนเรียน



ตอนที่ ๑

๑. กาแฟ อ่านว่า กา - แฝ

๒. ทำไม อ่านว่า ทำ - ไม

๓. อำเภอ อ่านว่า อำ - เพอ

๔. ทะเลาะ อ่านว่า ทะ - เลาะ

๕. วิชา อ่านว่า วิ - ชา

ตอนที่ ๒

๑. แก้ว

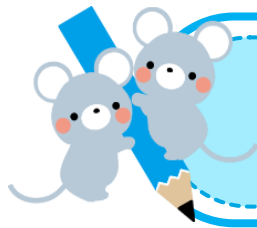
๒. เรือใบ

๓. ผีเสื้อ

๔. ศาลา

๕. นาฬิกา





เฉลย
แบบฝึกทักษะที่ ๑

คำชี้แจง นักเรียนอ่านออกเสียงสะกดคำต่อไปนี้ให้ถูกต้อง

(๑๐ คะแนน)

๑. เสื่อ อ่านว่า สอ - เอื่อ - เสื่อ

๒. แกะ อ่านว่า กอ - แอะ - แกะ

๓. งู อ่านว่า งอ - อุ - งู

๔. บัว อ่านว่า บอ - อัว - บัว

๕. เาะ อ่านว่า งอ - เอาะ - เาะ

๖. มือ อ่านว่า มอ - อือ - มือ

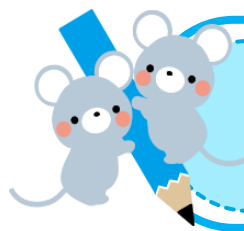
๗. หู อ่านว่า หอ - อุ - หู

๘. ไห อ่านว่า หอ - ไอ - ไห

๙. วัว อ่านว่า วอ - อัว - วัว

๑๐. รำ อ่านว่า รอ - อำ - รำ





เฉลย แบบฝึกทักษะที่ ๒



คำชี้แจง นักเรียนแจกลูกคำที่กำหนดให้ โดยเติมคำที่หายไปลงใน
ช่องว่างให้ถูกต้อง (๑๐ คะแนน)

๑.

และ



ล

+

เอะ

+

ละ

๒.

ไถ



ถ

+

ไ

+

ไถ

๓.

เบาะ



บ

+

เอะ

+

เบาะ

๔.

เสี่ย



ส

+

เอี้ย

+

เสี่ย

๕.

แพะ



พ

+

เอะ

+

แพะ



๖.

เจอ \longleftrightarrow จอ + เออ + เจอ

๗.

รอ \longleftrightarrow รอ + ออ + รอ

๘.

เจอ \longleftrightarrow ลอ + เออ + เจอ

๙.

ตัว \longleftrightarrow ต่อ + อัว + ตัว

๑๐.

ถือ \longleftrightarrow ถือ + อือ + ถือ





คำชี้แจง นักเรียนเขียนเครื่องหมาย ✓ หน้าคำที่มีความหมายตรงกับ
รูปภาพแล้วเขียนคำลงในช่องว่างให้ถูกต้อง (๑๐ คะแนน)

๒.

☒ ลำไย ☐ มะไฟ

ลำไย



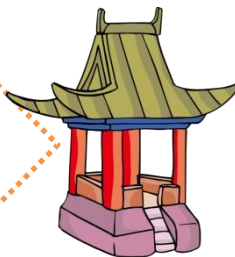
☐ มะระ ☒ มะเขือ

มะเขือ

๔.

☐ ราคา ☒ ศาลา

ศาลา



☒ หัวใจ ☐ หัวเราะ

หัวใจ

๑.

☒ กระเป๋า ☐ กระทะ

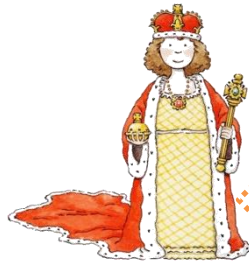
กระเป๋า



๓.

๕.





☐ ราชา ☒ ราชนี

ราชนี

๖.



๗.

☐ อีกา ☒ ผีเสื้อ

ผีเสื้อ



☐ มะลิ ☒ ถั่วแระ

ถั่วแระ

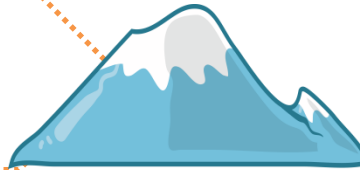
๘.



๙.

☐ เสาไฟ ☒ ภูเขา

ภูเขา

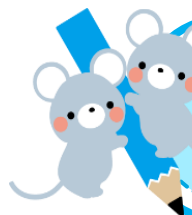


☐ ลิเก ☒ นาฬิกา

นาฬิกา

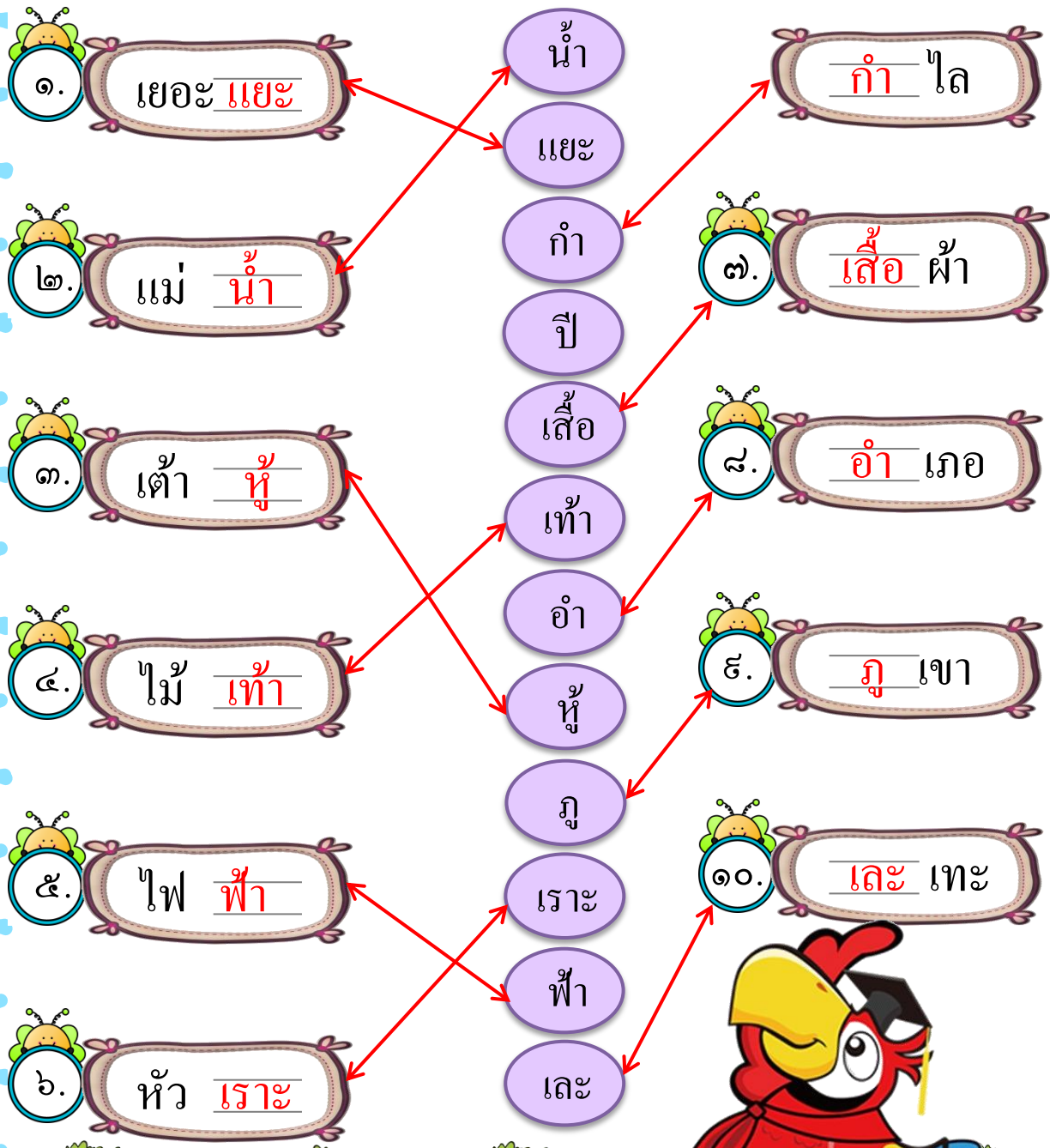
๑๐.

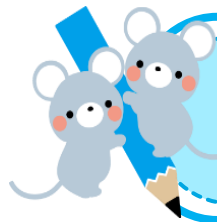




เฉลย
แบบฝึกทักษะที่ ๔

คำชี้แจง นักเรียนโยงเส้นจับคู่คำให้เป็นคำที่มีความหมาย แล้วนำไป
เขียนลงในช่องว่างให้ถูกต้อง (๑๐ คะแนน) ตัวอย่าง





เฉลย แบบฝึกทักษะที่ ๕



คำชี้แจง นักเรียนเลือกคำที่กำหนดให้เติมลงในประโยคให้ถูกต้อง
(๑๐ คะแนน)

ชั
ง
ห้ำ
ดำ
เล่า
เท้า
เกาะ
เสือ
เสือ
ลำไย
ดู
ลิเก
ทะเล



๑.

ตาสีถือนไม้ เท้า



๒.

คาราไป ทะเล



๓.

ปิติ ชั ม้า



๔.

อารีไต้ เสือ สีฟ้า



๕.

พ้อมีไก่อ ห้ำ ตัว



๖.

แม่ไก่ออยู่ใน เล่า



๗.

เสือ อยู่ในป่า



๘.

พี่ เกาะ ประตูนุ



๙.

ง ไม่มีขา



๑๐.

ตาชู ดู ทิว





คำชี้แจง นักเรียนเรียบเรียงคำให้เป็นประโยคที่ถูกต้อง (๑๐ คะแนน)

๑.

นาฬิกา / พ่อ / ดู

พ่อดูนาฬิกา



๒.

ซื้อ / มะละกอ / แม่

แม่ซื้อมะละกอ



๓.

พะโล้ / ป้า / ไข่ / ทำ

ป้าทำไข่พะโล้



๔.

แม่ว้าว / วีระ / ดูแล

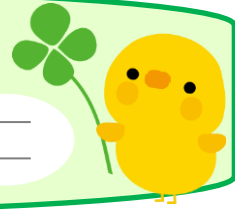
วีระดูแลแม่ว้าว



๕.

ไข่ไก่ / ตู๋ / ใน / อยู่

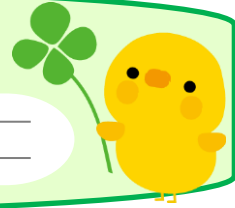
ไข่ไก่อยู่ในตู๋



๖.

ใบไม้ / ผีเสื้อ / เกาะ

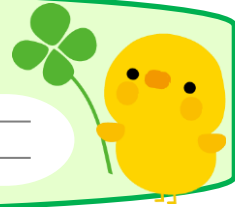
ผีเสื้อเกาะใบไม้



๗.

ใน / ทะเล / เรือใบ / อยู่

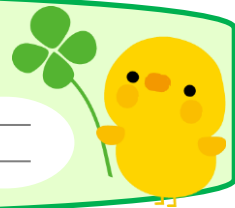
เรือใบอยู่ในทะเล



๘.

ปูนา / ภูผา / หา

ภูผาหาปูนา



๙.

ซื้อ / ซาลาเปา / สุกดา

สุกดาซื้อซาลาเปา

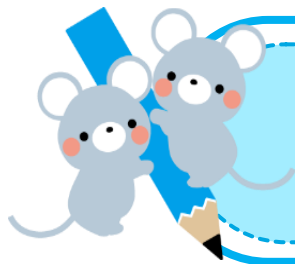


๑๐.

ภูเขา / ไป / พี่ / จะ

พี่จะไปภูเขา





เฉลยแบบทดสอบ

หลังเรียน



ตอนที่ ๑

๑. อำเภอ อ่านว่า อำ - เพอ

๒. ทะเลาะ อ่านว่า ทะ - เลาะ

๓. วิชา อ่านว่า วิ - ชา

๔. กาแฟ อ่านว่า กา - แฟ

๕. ทำไม อ่านว่า ทำ - ไม

ตอนที่ ๒

๑. ฝึเสือ

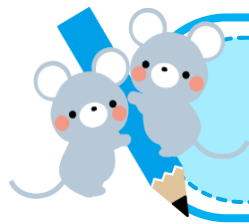
๒. ศาลา

๓. นาฬิกา

๔. แก้ว

๕. เรือใบ





เอกสารอ้างอิง



กำชัย ทองหล่อ. หลักภาษาไทย. พิมพ์ครั้งที่ ๔. กรุงเทพฯ : อมรการพิมพ์,
๒๕๕๔.

ชัยวัฒน์ สุทธิรัตน์. ๘๐ นวัตกรรมจัดการเรียนรู้ที่เน้นผู้เรียนเป็นสำคัญ.
พิษณุโลก : โปรแกรม, ๒๕๕๐.

ฐะปะนีย์ นาครทรรพ. การสอนภาษาไทยขั้นพื้นฐาน ระดับประถมศึกษา.
กรุงเทพฯ : ศูนย์ส่งเสริมวิชาการ, ๒๕๕๒.

ปิตินันท์ สุทธสาร. กิจกรรมการสอนภาษาไทยด้วยเพลง. พิมพ์ครั้งที่ ๘.
กรุงเทพมหานคร : โรงพิมพ์จุฬาลงกรณ์มหาวิทยาลัย, ๒๕๕๔.

พรพิไล เลิศวิชา. สอนภาษาไทยต้องเข้าใจสมองเด็ก. กรุงเทพมหานคร :
โรงพิมพ์ศาลาแดง, ๒๕๕๐.

สำนักงานคณะกรรมการการศึกษาขั้นพื้นฐาน. หลักสูตรแกนกลางการศึกษาขั้น
พื้นฐานพุทธศักราช ๒๕๕๑. พิมพ์ครั้งที่ ๑. กรุงเทพมหานคร :
โรงพิมพ์ชุมนุมสหกรณ์การเกษตรแห่งประเทศไทย จำกัด, ๒๕๕๑.

