

การใช้งาน โปรแกรม Microsoft Excel 2003

ชั้นประถมศึกษาปีที่ 5

บทที่ 1

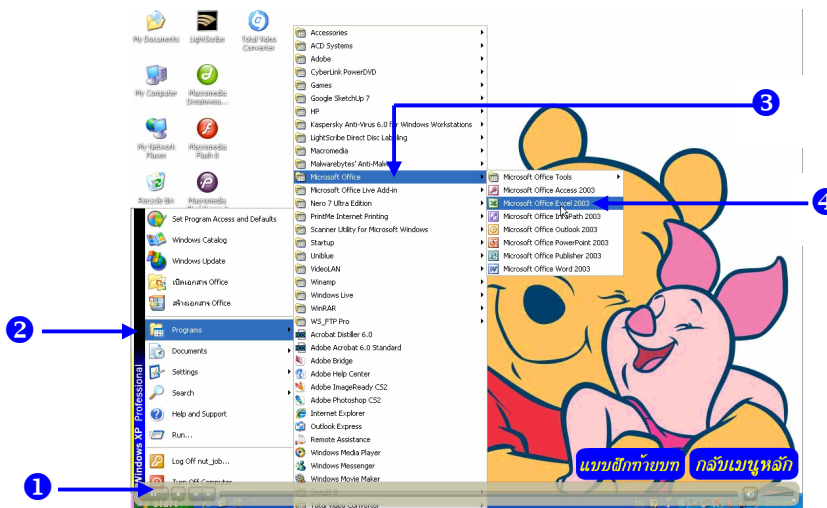
เรื่อง การเรียกใช้โปรแกรมและการออกจากโปรแกรม

การเรียกใช้โปรแกรม Microsoft Excel 2003

หรือการเปิดโปรแกรม มีขั้นตอน ดังนี้

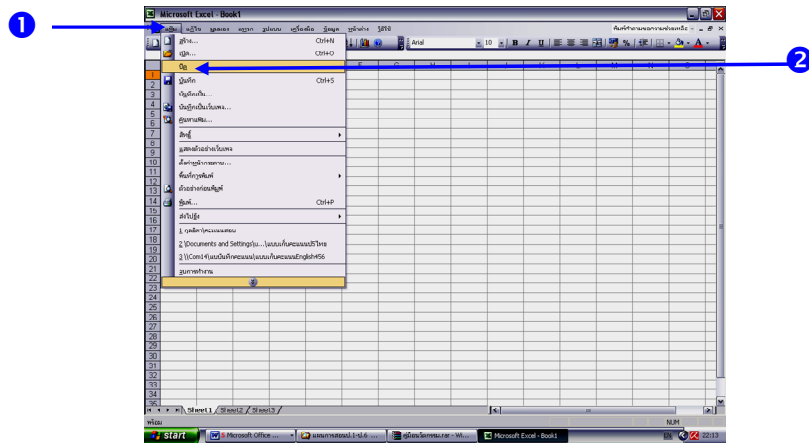
1. คลิกเมาส์ไปที่ **Start**
2. เลื่อนเมาส์ไปที่ **Program**
3. จากนั้นไปที่ **Microsoft Office**
4. เลือกคำว่า **Microsoft Excel 2003** แล้วคลิกเมาส์ 1 ครั้ง

ดังรูป

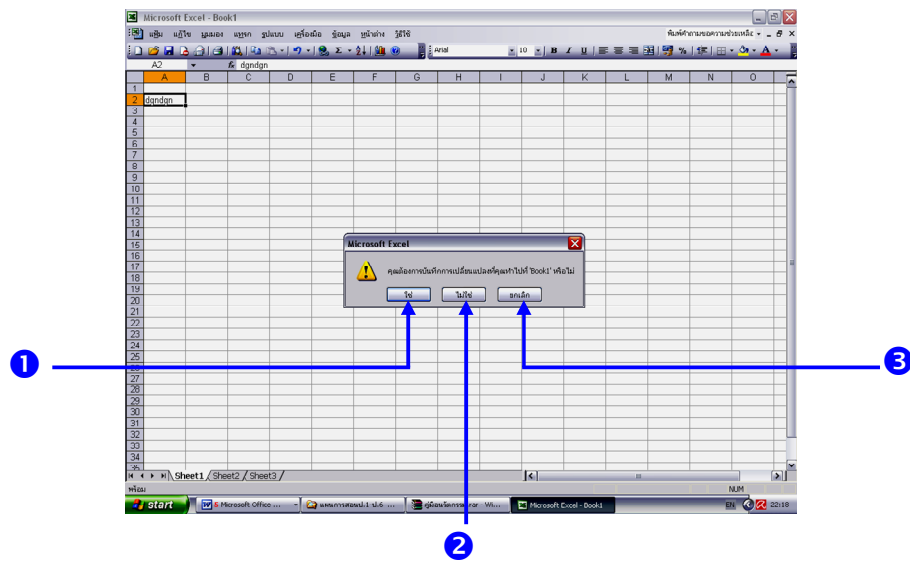


การออกจากโปรแกรม **Microsoft Excel 2003** หรือการปิดโปรแกรมเมื่อทำงานเรียบร้อยแล้ว เริ่มจากการปิดเพิ่มงานซึ่งมีขั้นตอนดังต่อไปนี้

1. เลื่อนเมาส์ไปคลิกที่คำว่า **เพิ่ม (file)**



2. เลือกคำสั่ง **ปิด (close)** โปรแกรมจะถามว่าต้องการบันทึกหรือไม่ ดังรูป



การตอบคำถาม

1. ถ้าตอบใช่ โปรแกรมจะให้เราตั้งชื่อเพิ่มเพื่อบันทึกข้อมูล
2. ถ้าตอบไม่ เพิ่มนี้จะถูกปิดและข้อมูลจะหายไป
3. ถ้าตอบยกเลิก โปรแกรมจะกลับไปยังหน้าต่างเดิมเหมือนกับไม่ได้เลือกคำสั่งใดๆ