

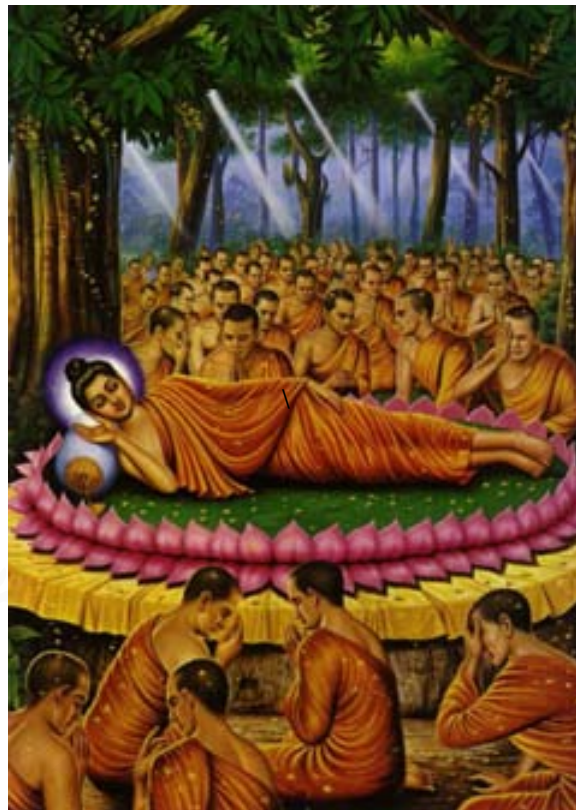
บทเรียนสำเร็จรูป

เรื่อง

หลักธรรมทางพระพุทธศาสนา

ชุดที่ ๑ พระพุทธคุณ ๕

วิชาสังคมศึกษา ศาสนาและวัฒนธรรม ชั้นมัธยมศึกษาปีที่ ๑



ลาวัลย์ เอื้อศิริพรฤทธิ

ครูชำนาญการ โรงเรียนพรหมคีรีพิทยาคม

สำนักงานเขตพื้นที่การศึกษานครศรีธรรมราช เขต ๔

สำนักงานคณะกรรมการการศึกษาขั้นพื้นฐาน

คำนำ

บทเรียนสำเร็จรูป ชุดที่ ๑ เรื่อง พระพุทธคุณ ๕ เล่มนี้ จัดทำขึ้นเพื่อประกอบการเรียนการสอนรายวิชาสังคมศึกษา ศาสนาและวัฒนธรรม รหัสวิชา ส ๓๑๑๐๑ ช่วงชั้นที่ ๓ ชั้นมัธยมศึกษาปีที่ ๑ ซึ่งเป็นวิชาพื้นฐาน ตามหลักสูตรการศึกษาขั้นพื้นฐาน พุทธศักราช ๒๕๕๔ จัดทำขึ้นเพื่อเป็นเครื่องมือช่วยสอนสำหรับครู เป็นแนวทางในการพัฒนาการเรียนการสอนให้บรรลุผลตามหลักสูตร เป็นสื่อการเรียนการสอนที่ช่วยให้นักเรียนเกิดความรู้ ความเข้าใจ เรื่อง พระพุทธคุณ ๕ ช่วยแก้ปัญหานักเรียนที่มีผลสัมฤทธิ์ทางการเรียนต่ำ คือสอบไม่ผ่านเกณฑ์ตามที่สถานศึกษากำหนด เรื่องหลักธรรมทางพระพุทธศาสนา

ผู้จัดทำหวังว่า บทเรียนสำเร็จรูปเรื่อง พระพุทธคุณ ๕ เล่มนี้ คงเป็นสื่อการเรียนการสอนที่ช่วยพัฒนาการเรียนการสอนให้บรรลุตามจุดประสงค์การเรียนรู้ได้เป็นอย่างดี

ลาวัลย์ เอื้อศิริพรฤทธิ

สารบัญ

เรื่อง	หน้า
คำชี้แจงการใช้บทเรียนสำเร็จรูปสำหรับครู.....	๔
คำชี้แจงการใช้บทเรียนสำเร็จรูปสำหรับนักเรียน.....	๕
ผลการเรียนรู้ที่คาดหวัง	๖
แบบทดสอบก่อนเรียน	๘
เฉลยแบบทดสอบก่อนเรียน	๑๑
พระพุทธรูปคุณ ๘	๑๒
แบบทดสอบหลังเรียน	๒๓
เฉลยแบบทดสอบหลังเรียน	๓๐
ประวัติผู้จัดทำ	๓๒
บรรณานุกรม	๓๓



คำชี้แจงการใช้บทเรียนสำเร็จรูปสำหรับครู

๑. ศึกษาแผนการจัดกิจกรรมการเรียนรู้ ซึ่งประกอบด้วยสาระสำคัญ จุดประสงค์การเรียนรู้ สาระการเรียนรู้ กิจกรรมการเรียนรู้ สื่อการเรียนรู้ การวัดผลประเมินผล ให้เข้าใจ
๒. แนะนำให้นักเรียนอ่านคำชี้แจงการใช้บทเรียนสำเร็จรูปอย่างละเอียด และปฏิบัติตามขั้นตอนทุกกรอบจนจบ
๓. ถ้านักเรียนคนใดศึกษาบทเรียนแล้วยังไม่เข้าใจ ครูชี้แนะให้นักเรียนยืมบทเรียนสำเร็จรูป ไปศึกษาที่บ้านหรือที่โรงเรียนในช่วงว่าง จะช่วยทำให้เข้าใจบทเรียนได้ดียิ่งขึ้น
๔. ผลการปฏิบัติกิจกรรมสามารถนำไปประกอบการพิจารณาวัดและประเมินผล การเรียนได้
๕. ในระหว่างที่นักเรียนศึกษาบทเรียนสำเร็จรูป ผู้สอนควรดูแลให้คำแนะนำ และให้กำลังใจนักเรียนอย่างใกล้ชิด

คำชี้แจงการใช้บทเรียนสำเร็จรูปสำหรับนักเรียน

บทเรียนนี้เป็นบทเรียนสำเร็จรูป จัดทำขึ้นเพื่อให้นักเรียนศึกษาด้วยตนเอง โปรดอ่านคำแนะนำก่อนศึกษาบทเรียน ดังต่อไปนี้

๑. บทเรียนนี้ไม่ใช่ข้อทดสอบ นักเรียนไม่ต้องกังวล พยายามทำไปช้า ๆ ทีละกรอบ เพราะเนื้อหาจะเรียงลำดับจากง่ายไปหายาก นักเรียนจะได้รับความรู้จากการศึกษา การทำแบบฝึกหัด และ ได้ทำกิจกรรมต่าง ๆ ด้วยตัวของนักเรียนเอง

๒. ก่อนศึกษาบทเรียนเล่มนี้ นักเรียนควรทราบก่อนว่า ตนเองมีความรู้เกี่ยวกับเรื่องที่เรียนมากน้อยเพียงใด โดยการทำแบบทดสอบก่อนเรียน นักเรียนยังไม่เคยเรียนเนื้อหานี้มาก่อน นักเรียนจึงไม่ต้องกังวลว่าจะทำผิด

๓. นักเรียนจงซื้อสัตย์ต่อตนเอง โดยที่นักเรียนไม่เปิดดูคำตอบ ก่อนที่นักเรียนจะตอบคำถามในกรอบนั้น ๆ ให้สมบูรณ์ก่อน การตอบคำถามในแต่ละกรอบ นักเรียนควรคิดให้รอบคอบ ก่อนที่จะตอบคำถาม

๔. บทเรียนแบ่งเนื้อหาออกเป็นส่วนย่อย ๆ เรียกว่า กรอบ ให้นักเรียนศึกษาไปที่ละกรอบ เรียงลำดับ อย่าศึกษาข้ามกรอบเพราะ จะทำให้เกิดความสับสนและไม่เข้าใจเนื้อเรื่องที่อธิบายไว้ โดยเริ่มศึกษาจากกรอบที่ ๑ , ๒ , ๓ ไปจนจบบทเรียน

๕. เนื้อหาแต่ละกรอบจะมีคำถามให้นักเรียนตอบ เพื่อเป็นการทบทวนความเข้าใจ วิธีตอบคำถามให้นักเรียนเขียนคำตอบที่ถูกต้องลงในกระดาษเขียนคำตอบ แล้วตรวจคำตอบจากคำตอบที่ให้ไว้ในกรอบถัดไป

๖. ถ้านักเรียนตอบถูกต้อง แสดงว่านักเรียนศึกษาเนื้อหาในบทเรียนเข้าใจดีแล้ว ให้นักเรียนศึกษาเนื้อหาในกรอบต่อไปเรื่อย ๆ จนจบ

๗. ถ้านักเรียนตอบคำถามผิด ให้นักเรียนย้อนกลับไปศึกษากรอบที่ผ่านมาใหม่ให้เข้าใจ แล้วตอบคำถามใหม่จนกระทั่งตอบถูกต้อง จึงศึกษากรอบต่อไป

๘. เมื่อนักเรียนศึกษาครบทุกกรอบแล้ว ให้นักเรียนทำแบบทดสอบหลังเรียน เสร็จแล้วตรวจคำตอบในเฉลยหน้าถัดไป เพื่อผลความก้าวหน้าของตนเอง

๙. ถ้านักเรียนสงสัยหรือต้องการคำแนะนำ ความช่วยเหลือ ให้ปรึกษาครูหรือสอบถามเพื่อน ๆ ในกลุ่ม

บทเรียนสำเร็จรูป
เรื่อง

เรื่อง พระพุทธคุณ ๘

๑. ผลการเรียนรู้ที่คาดหวัง

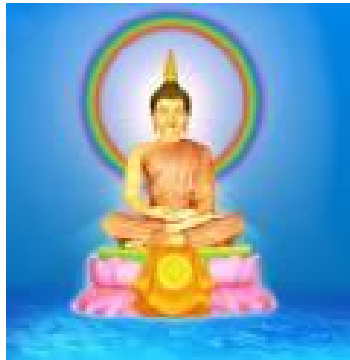
มีความรู้ความเข้าใจเกี่ยวกับพระพุทธคุณ ๘

๒. จุดประสงค์การเรียนรู้

- ๒.๑ บอกความหมายของพระพุทธคุณ ๘ ได้
- ๒.๒ อธิบายพระพุทธคุณ ๘ ได้
- ๒.๓ เห็นความสำคัญและนำไปปรับใช้ในชีวิตประจำวัน ได้

๓. สาระการเรียนรู้

พระพุทธคุณ ๘





เจริญพร นักเรียนวันนี้จะมา
พานักเรียนไปศึกษาหน่วยธรรมนำชีวิต
ในหัวข้อ พระพุทธคุณ ๘ นะครับ

ก่อนศึกษาอาตมา ให้นักเรียนทำแบบทดสอบก่อนเรียน
เพื่อวัดความรู้พื้นฐานของนักเรียนก่อนนะครับ

รหัส ศ ๓๑๑๐๑	แบบทดสอบก่อนเรียน	เวลา ๑๐ นาที
รายวิชา สังคมศึกษา		ปีการศึกษา ๒๕๕๒
ชั้นมัธยมศึกษาปีที่ ๑		ครูผู้สอนนางลาวัลย์ เอื้อศิริพรฤทธิ

คำชี้แจง ๑. แบบทดสอบเป็นแบบปรนัยเลือกตอบ ๔ ตัวเลือก จำนวน ๑๐ ข้อ

เรื่อง พระพุทธคุณ ๘

๒. ให้นักเรียนทำแบบทดสอบก่อนเรียนลงในกระดาษคำตอบที่กำหนดให้

คำสั่ง จงเลือกคำตอบที่ถูกต้องที่สุดเพียงคำตอบเดียว

๑. สัมมาสัมพุทโธ คือข้อใด

- ก. เป็นผู้ตรัสรู้ชอบได้โดยตนเอง
- ข. เป็นผู้บริสุทธฺ์ ปราศจากกิเลส
- ค. เป็นผู้รู้แจ้งโลก
- ง. เป็นผู้ตื่น

๒. ข้อใดสัมพันธ์พระพุทธคุณ ๘

- ก. สัมมาสัมพุทโธ - เป็นผู้บริสุทธฺ์ ปราศจากกิเลส
- ข. พุทโธ - เป็นผู้รู้แจ้งโลก
- ค. สุคะโต - เป็นผู้เสด็จไปได้
- ง. ภาวะวา - เป็นผู้ตื่นแล้ว

๓. ข้อใดแสดงว่าพระพุทธเจ้าทรงมี “วิชาจะระณะสัมปันโน”

- ก. เป็นผู้บริสุทธฺ์ ปราศจากกิเลส
- ข. ทรงสามารถฝึกคนให้เป็นคนดีได้
- ค. ทรงรู้ข้อเท็จจริงของสิ่งทั้งมวลในจักรวาล
- ง. เป็นผู้ถึงพร้อมด้วยความรู้และความประพฤติ

๔. สัตถา เทวะมะนุสสานัง คือข้อใด

- ก. เป็นผู้ถึงพร้อมด้วยความรู้และความประพฤติ
- ข. เป็นศาสดาของเทวดาและมนุษย์ทั้งหลาย
- ค. เป็นผู้ตรัสรู้ชอบได้โดยพระองค์เอง
- ง. เป็นผู้มิใช่

๕. พุทฺโธ คือข้อใด

- ก. เป็นผู้บริสุทธิ ปราศจากกิเลส
- ข. เป็นผู้เสด็จไปได้
- ข. เป็นผู้รู้แจ้งโลก
- ง. เป็นผู้ตื่นแล้ว

๖. โลกะวิทู หมายถึงข้อใด

- ก. เป็นผู้ถึงพร้อมด้วยความรู้และความประพฤติ
- ข. เป็นศาสดาของเทวดาและมนุษย์ทั้งหลาย
- ค. เป็นผู้รู้สภาพความเป็นจริงของโลก
- ง. เป็นผู้มิใช่โชค

๗. อนุตตะโร ปุริสัทธัมมะสาระถิ หมายถึงข้อใด

- ก. เป็นผู้ถึงพร้อมด้วยความรู้และความประพฤติ
- ข. เป็นผู้ชำนาญในการฝึกคนให้เป็นคนดี
- ค. เป็นศาสดาของเทวดาและมนุษย์ทั้งหลาย
- ง. เป็นผู้รู้ ผู้ตื่น ผู้เบิกบาน

๘. ข้อใดไม่สัมพันธ์กับหลักพระพุทธคุณ ๕

- ก. สัตถา เทวะมะนุสสานัง – เป็นศาสดาของเทวดาและมนุษย์
- ข. สัมมาสัมพุทฺโธ - เป็นผู้บริสุทธิ ปราศจากกิเลส
- ข. ภะคะวา – เป็นผู้มิใช่โชค ผู้จำแนกธรรม
- ง. พุทฺโธ – เป็นผู้ตื่นแล้ว

๕. ไปที่ใดก่อให้เกิดความดีงาม ร่มเย็นเป็นสุขแก่สถานที่และบุคคลที่อยู่ ณ สถานที่นั้น สอดคล้องกับพระพุทธคุณข้อใด

ก. สัมมาสัมพุทโธ

ข. ภาวะวา

ข. พุทโธ

ง. สุคะโต

๑๐. ในกรณีที่เป็นนักเรียน หลักพระพุทธคุณข้อใดที่นักเรียนสามารถนำไปใช้ใน ชีวิตประจำวันได้เหมาะสมที่สุด

ก. เป็นผู้ถึงพร้อมด้วยความรู้และความประพฤติ

ข. เป็นศาสดาของเทวดาและมนุษย์ทั้งหลาย

ค. ทรงเป็นผู้ตรัสรู้ชอบด้วยตนเอง

ง. เป็นผู้มิโหด



เสร็จแล้ว ตรวจสอบคำตอบได้ที่
หน้าถัดไปเลยครับ

เฉลยแบบทดสอบก่อนเรียน

เรื่อง

พระพุทธคุณ ๕

๑. ก

๒. ก

๓. ง

๔. ข

๕. ง

๖. ก

๗. ข

๘. ข

๙. ง

๑๐. ก

ตรวจเรียบร้อยแล้ว ได้รู้พื้นฐานความรู้เดิม
ของตนเองเกี่ยวกับพระพุทธคุณ ๕ แล้ว
ต่อไปมาเริ่มศึกษาเนื้อหากันเลยครับ



กรอบที่ ๑

พระพุทธคุณ ๕

หลักธรรมคำสอนของพระพุทธองค์เป็นแก่นของพระพุทธศาสนา แม้พระองค์จะเสด็จดับขันธปรินิพพานไปแล้ว แต่พระธรรมนั้นยังคงอยู่ ดังนั้น พุทธศาสนิกชนต้องศึกษาและน้อมนำมาปฏิบัติ เพื่อจะได้นำหลักธรรมมาเป็นเครื่อง นำทางในการดำเนินชีวิต

พระพุทธคุณ ๕

พระพุทธคุณ ๕ หมายถึง พระคุณอันประเสริฐของพระพุทธเจ้าในฐานะทรงเป็น ศาสดาผู้ให้กำเนิดพระพุทธศาสนา พระคุณของพระพุทธเจ้าจำแนกได้ ๕ ประการ



พระพุทธรูป

ที่มา : www.bloggang.com



ไหนตอบคำถามต่อไปนี้ซิ
ตอบเสร็จแล้ว คุณเฉลย
หน้าถัดไปครับ

คำถาม พระพุทธคุณ ๕ หมายถึงอะไร

เฉลยกรอบที่ ๑

พระพุทธรูป ๕ หมายถึง พระคุณอันประเสริฐของพระพุทธเจ้าในฐานะทรงเป็น
ศาสดาผู้ให้กำเนิดพระพุทธศาสนา ซึ่งจำแนกได้ ๕ ประการ

เก่งมากเลยตอบถูกต้อง มาศึกษา
ต่อไปซิว่าพระพุทธรูปแต่ละซุ้มมี
อะไรบ้างครับ



กรอบที่ ๒

๑. อระหัง

อระหัง หมายถึง เป็นผู้ไกลจากกิเลส ทรงเป็นพระอรหันต์ ทรงเป็นผู้บริสุทธ์
ไม่มีกิเลสอันเป็นเหตุให้เศร้าหมอง หมดสิ้นความทุกข์ความเดือนร้อนทั้งปวง ซึ่งหมายถึง
ทรงเป็นผู้บริสุทธ์ปราศจากกิเลส

คำถาม

อระหัง หมายถึงอะไร



ตอบคำถามเสร็จแล้ว ตรวจ
คำตอบจากเฉลย
หน้าถัดไปครับ

เฉลย กรอบที่ ๒

อะระหัง หมายถึง เป็นผู้ไกลจากกิเลส ทรงเป็นพระอรหันต์ ทรงเป็นผู้บริสุทธิ์ปราศจากกิเลส อันเป็นเหตุให้เสerahmong หมกคั่นความทุกข์ ความเดือนร้อนทั้งปวง

เยี่ยมมากเลยตอบถูกต้อง
มาศึกษาต่อไปซิว่าพระพุทธคุณ
มีอะไรบ้างอีกครับ



กรอบที่ ๓

๒. สัมมาสัมพุทธโ

สัมมาสัมพุทธโ หมายถึง ทรงเป็นผู้ตรัสรู้ชอบได้โดยพระองค์เอง เป็นผู้ตรัสรู้เองโดยชอบ หมายถึงการตรัสรู้ริยสัง ๔ ความจริงของชีวิต ๔ ประการ ซึ่งเป็นความจริงอันทำให้ผู้เข้าถึงเป็นอริยะ ได้แก่ ทุกข์ สมุทัย นิโรธ และมรรค ด้วยพระองค์เอง

คำถาม

สัมมาสัมพุทธโ หมายถึงอะไร



ตอบคำถามเสร็จแล้ว ตรวจ
คำตอบดูจากเฉลย
หน้าถัดไปครับ

เฉลยกรอบที่ ๓

สัมมาสัมพุทธโธ หมายถึง ทรงเป็นผู้ตรัสรู้ชอบได้โดยพระองค์เอง
เป็นผู้ตรัสรู้เองโดยชอบ

เขียนมากเลยตอบถูกต้อง
มาศึกษาต่อไปซิว่าพระพุทธคุณ
มีอะไรอีกครับ

กรอบที่ ๔



๓. วิชชาจะระณะสัมปันโน

วิชชาจะระณะสัมปันโน เป็นผู้ถึงพร้อมด้วยวิชาและจรณะ ทรงเป็นผู้มีความรู้
และความประพฤติที่ดีงาม หมายถึง เป็นผู้รู้แจ้งเห็นจริงและมีความประพฤติดี พระพุทธเจ้า
ได้ปฏิบัติดี จนหมดจนจากกิเลส และสั่งสอนให้คนอื่นปฏิบัติพระองค์ได้

คำถาม

วิชชาจะระณะสัมปันโน หมายถึงอะไร



ตอบคำถามเสร็จแล้ว
ตรวจคำตอบดูจาก
เฉลยหน้าถัดไปครับ

เฉลยกรอบที่ ๔

วิชาจะระณะสัมปันโน หมายถึง เป็นผู้ถึงพร้อมด้วยวิชาและจรณะ
ทรงเป็นผู้มีความรู้และความประพฤติที่ดีงาม

เยี่ยมมากเลยตอบถูกต้อง
มาศึกษาต่อไปซิว่าพระพุทธคุณ
มีอะไรอีกครับ

กรอบที่ ๕

๔. สุคะโต

สุคะโต เป็นผู้เสด็จไปแล้วด้วยดี ผู้เสด็จไปดีแล้ว หมายถึง เสด็จไป ณ ที่ใด
เสด็จมาจากที่ใด หรือประทับอยู่ ณ ที่ใด มีแต่ก่อให้เกิดความดี มีแต่ความสงบสุข แก่
สถานที่นั้น และบุคคลที่อยู่ที่นั่น ทรงเป็นผู้ตัดกิเลส และทรงบำเพ็ญประโยชน์แก่ชาวโลก
เสร็จสมบูรณ์แล้ว

คำถาม

สุคะโต หมายถึงอะไร

ตอบคำถามเสร็จแล้ว ตรวจสอบคำตอบ
จากเฉลยหน้าถัดไปครับ

เฉลยกรอบที่ ๕

สุคะโต เป็นผู้เสด็จไปแล้วด้วยดี ผู้เสด็จไปดีแล้ว หมายถึง เสด็จไป ณ ที่ใด เสด็จมาจากที่ใด หรือประทับอยู่ ณ ที่ใด มีแต่ก่อให้เกิดความดี มีแต่ความสงบสุข แก่สถานที่นั้น และบุคคลที่อยู่ที่นั้น

เยี่ยมมากเลยตอบถูกต้อง
มาศึกษาต่อไปซิว่าพระพุทธคุณ
มีอะไรอีก



กรอบที่ ๖

๕. โลกะวิทู

โลกะวิทู เป็นผู้รู้โลกอย่างแจ่มแจ้ง ทรงเป็นผู้รู้แจ้งโลก หมายถึง ทรงรู้ข้อเท็จจริง หรือสภาพความเป็นจริงของโลก รู้ในวิถีชีวิตของมนุษย์และสัตว์ รู้ว่าควรใช้วิธีการตั้งสอนอย่างไรจึงสามารถนำไปใช้ประโยชน์ได้

คำถาม

โลกะวิทู หมายถึงอะไร



ตอบคำถามเสร็จแล้ว
ตรวจคำตอบดูจากเฉลย
หน้าถัดไปครับ

เฉลยกรอบที่ ๖

โลกะวิทู เป็นผู้รู้โลกอย่างแจ่มแจ้ง ทรงเป็นผู้รู้แจ้งโลก หมายถึง
ทรงรู้ข้อเท็จจริง หรือสภาพความเป็นจริงของโลก

เยี่ยมมากเลยตอบถูกต้อง
มาศึกษาต่อไปซิว่าพระพุทธคุณ
มีอะไรอีก



กรอบที่ ๗

๖. อະนุตตะโร ปุริสทัมมะสาระถิ

อะนุตตะโร ปุริสทัมมะสาระถิ เป็นผู้สามารถฝึกบุรุษที่สมควรฝึกได้อย่างไม่มีใครยิ่งกว่าทรงเป็นผู้ฝึกคนที่ควรฝึกอย่างยอดเยี่ยม ทรงเป็นสารถิฝึกคนที่ฝึกได้ไม่มีใครยิ่งกว่าหมายถึงเป็นผู้ชำนาญในการฝึกชาวโลกให้เป็นคนดี ทรงรู้วิธีการฝึกฝน

คำถาม

อะนุตตะโร ปุริสทัมมะสาระถิ หมายถึงอะไร



ตอบคำถามเสร็จแล้ว ตรวจสอบ
คำตอบจากเฉลย
หน้าถัดไปครับ

เฉลยกรอบที่ ๗

อะนุตตะโร ปุริสทัมมะสาระถิ เป็นผู้สามารถฝึกบุรุษที่สมควรฝึกได้
 อย่างไม่มีใครยิ่งกว่า ทรงเป็นสารถิฝึกคนที่ฝึกได้ไม่มีใครยิ่งกว่า หมายถึง
 เป็นผู้ชำนาญในการฝึกชาวโลกให้เป็นคนดี ทรงรู้วิธีการฝึกฝน

เยี่ยมมากเลยตอบถูกต้อง
 มาศึกษาต่อไปซิว่าพระพุทธคุณ
 มีอะไรอีกครับ



กรอบที่ ๘

๗. สัตถา เทวะมะนุสสานัง

สัตถา เทวะมะนุสสานัง ทรงเป็นศาสดาของเทวดา และมนุษย์ทั้งหลาย
 หมายถึง ทรงเป็นครูที่สอนทั้งเทวดาและมนุษย์ทุกหมู่เหล่า ทุกชนชั้น

คำถาม

๑. สัตถา เทวะมะนุสสานัง หมายถึงอะไร



ตอบคำถามเสร็จแล้ว ตรวจ
 คำตอบดูจากเฉลยหน้าถัดไปครับ

เฉลยกรอบที่ ๘

สัตถา เทวะมนุสสานัง ทรงเป็นศาสดาของเทวดาและมนุษย์ทั้งหลาย
หมายถึง ทรงเป็นครูที่สอนทั้งเทวดาและมนุษย์ทุกหมู่เหล่า ทุกชนชั้น

เยี่ยมมากเลยตอบถูกต้อง
มาศึกษาต่อไปซิว่าพระพุทธรูป
มีอะไรอีก



กรอบที่ ๕

๘. พุทโธ

พุทโธ ทรงเป็นผู้รู้ ผู้ตื่น ผู้เบิกบาน หมายถึง ทรงมีอาการตื่นไม่หมกมุ่นในกิเลส

๙. ภาวะวา

ภาวะวา ทรงเป็นผู้มีโชค ทรงเป็นผู้จำแนกธรรมได้ดี หมายถึง ทรงเป็นผู้มีความ
เป็นสิริมงคล ผู้ที่เข้ารับฟังธรรมก็จะมีประโยชน์ตามสมควรแก่สติปัญญาของแต่ละคน

คำถาม

๑. พุทโธ หมายถึงอะไร
๒. ภาวะวา หมายถึงอะไร



ตอบคำถามเสร็จแล้ว
ตรวจคำตอบดูจากเฉลย
หน้าถัดไปครับ

เฉลยกรอบที่ ๕

๑. พุทโธ ทรงเป็นผู้รู้ ผู้ตื่น ผู้เบิกบาน หมายถึง ทรงมีอาการตื่นไม่หมกมุ่นในกิเลส
๒. ภาวะวา ทรงเป็นผู้มีโชค ทรงเป็นผู้จำแนกธรรมได้ดี หมายถึง ทรงเป็นผู้มีความเป็นสิริมงคล ผู้ที่เข้ารับฟังธรรมก็จะมีประโยชน์ตามสมควรแก่

เยี่ยมมากเลยตอบถูกต้อง ต่อไป มาศึกษา
กรอบต่อไปซิ มีการสรุปเกี่ยวกับพระพุทธรูป
๕ ให้เหลือ พุทธรูป ๓ อย่างไหนครับ

กรอบที่ ๑๐



พุทธรูป ๕ หรือเรียกอีกอย่างหนึ่งว่า นวาราหิคุณ หมายถึง คุณของพระพุทธเจ้า ๕ ประการ พุทธรูป ๕ ได้สรุปย่อในพุทธรูป ๓ คือคุณของพระพุทธเจ้า ได้แก่ ปัญญาคุณ (พระคุณคือปัญญา) วิสุทธิคุณ (พระคุณคือความบริสุทธิ์) และกรุณาคุณ (พระคุณคือ พระมหากรุณา) หรือพุทธรูป ๓ ได้แก่ พระปัญญาคุณ พระวิสุทธิคุณ และพระมหากรุณาคุณ โดยได้สรุปย่อดังนี้

๑. พระปัญญาคุณ หมายถึง ทรงมีความรู้แจ้งเห็นจริงในชีวิตของโลก ด้วยปัญญาที่มี การปฏิบัติ ทดลองด้วยพระองค์เองจนประสบความสำเร็จ ทรงมีพระอาการตื่นอยู่ทุกเมื่อนำเคารพ และทรงนำมาสั่งสอนให้ผู้อื่นรู้ เห็นจริงหลุดพ้นจากความทุกข์ได้

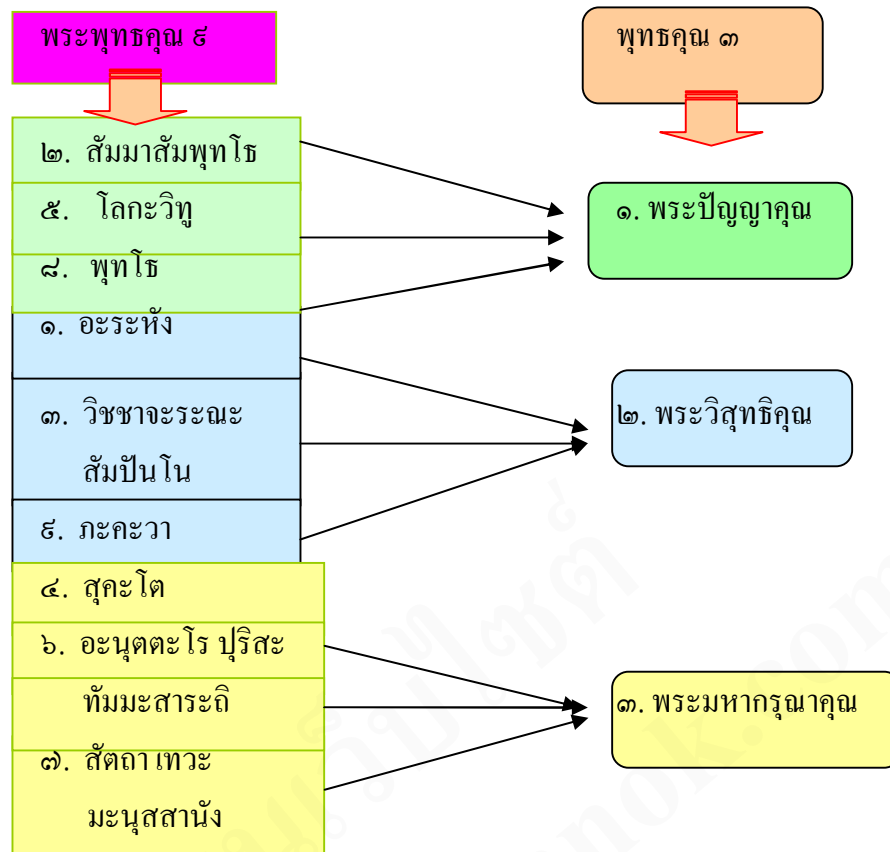
๒. พระวิสุทธิคุณ หมายถึง ทรงเป็นผู้มีพระทัยบริสุทธิ์ปราศจากกิเลสเครื่องเศร้าหมองทั้งหลาย

๓. พระมหากรุณาคุณ หมายถึง ทรงมีพระเมตตากรุณาต่อสรรพสัตว์ในโลก



ต่อไปศึกษาแผนภูมิการสรุป
พระพุทธรูป ๕ ลงสู่พุทธรูป ๓ อีก
ครั้งเพื่อความเข้าใจที่ชัดเจนขึ้น

แผนภูมิสรุปพระพุทธานุ ๕ ลงในพุทธานุ ๓



คำถามกรอบที่ ๑๐

๑. พระพุทธานุ เรียกอีกอย่างหนึ่งว่าอย่างไร
๒. พุทธานุ ๓ ได้แก่อะไรบ้าง
๓. จงสรุปพระพุทธานุ ๕ ลงในพุทธานุ ๓



ตอบคำถามเสร็จแล้ว
ตรวจคำตอบจากเฉลย
หน้าถัดไปครับ

เฉลยกรอบที่ ๑๐

๑. พระพุทธรูป เรียกอีกอย่างหนึ่ง นวาราหतिकุณ
๒. พุทธคุณ ๓ ได้แก่ พระปัญญาคุณ พระวิสุทธิคุณ และ พระมหากรุณาคุณ
๓. สรุปรูปพระพุทธรูป ๕ ลงในพุทธคุณ ๓ ดังนี้
 ๑. พระพุทธรูป ๕ ข้อ ๒. สัมมาสัมพุทโธ ข้อ ๕ โลกะวิทู ข้อ ๘. พุทโธ อยู่ในพุทธคุณ ๓ ข้อพระปัญญาคุณ
 ๒. พระพุทธรูป ๕ ข้อ ๑. อระหัง ข้อ ๓. วิชชาจะระณะ สัมปันโน ข้อ ๕. ภาวะวาอยู่ในพุทธคุณ ๓ ข้อพระวิสุทธิคุณ
 ๓. พระพุทธรูป ๕ ข้อ ๔. สุคะโต ข้อ ๖. อนุตตะโร ปุริสัทธัมมะสาระถิ ข้อ ๗. สัตถา เทวะมนุสสานัง อยู่ในพุทธคุณ ๓ ข้อพระมหากรุณาคุณ

เยี่ยมมากเลย ตอบถูกต้อง
 ต่อไปมาศึกษากรอบสรุปเกี่ยวกับพระ
 พุทธคุณ ๕ กันเถอะจะเข้าใจดีขึ้นก่อนทำ
 แบบฝึกหัดนะครับ



กรอบสรุป

พระพุทธคุณ ๕ เป็นคุณความดีของพระพุทธเจ้า ๕ ประการ ประกอบด้วยการเป็นผู้ปราศจากกิเลส ทรงผู้ตรัสรู้ชอบได้โดยพระองค์เอง ทรงเป็นผู้รู้แจ้งเห็นจริงและมีความประพฤติดี ทรงสดชื่นด้วยธรรม ทรงรู้ในสรรพสิ่งในโลก ทรงนำความรู้มาสั่งสอนมนุษย์ให้เป็นคนดี ทรงเป็นครูทั้งของมนุษย์และเทวดา พระองค์จะไปที่ใดผู้เข้าเฝ้าก็จะได้รับสิ่งที่เป็นประโยชน์เป็นสิริมงคลและได้รับในสิ่งที่ดี ๆ

จากคุณความดีดังกล่าวทำให้พุทธศาสนิกชนทรงเลื่อมใสศรัทธา พึ่งประพฤติปฏิบัติตามและน้อมนำมาเป็น แบบอย่างในการดำเนินชีวิต อันจะส่งผลให้เกิดความดีแก่ตนเองและทำให้การอยู่ร่วมกันในสังคมได้อย่างมีความสุขเมื่อทุกคนนำพระพุทธคุณ ๕ มาปฏิบัติ



เป็นอย่างไรบ้างนักเรียนศึกษากรอบสรุปแล้ว เข้าใจชัดเจนพระพุทธคุณ ๕ แล้วใช่ไหม ต่อไปทำแบบฝึกหัดคูซิ

แบบฝึกหัด

เรื่อง พระพุทธคุณ ๘

คำชี้แจง ๑. แบบฝึกหัดเป็นแบบอัตนัยเติมคำจำนวน ๑๐ ข้อ

๒. ให้นักเรียนทำแบบฝึกหัดลงในกระดาษคำตอบที่กำหนดให้

คำสั่ง : ให้นักเรียนเติมคำหรือข้อความให้ถูกต้อง

๑. พุทธคุณ หมายถึง.....
๒. อระหัง แปลว่า.....
๓. สัมมาสัมพุทธโธ แปลว่า.....
๔. วิชชาจรณะสัมปันโน แปลว่า.....
๕. สุคะโต แปลว่า.....
๖. โลกะวิทู แปลว่า
๗. อนุตตะโร ปุริสทัมมะสาระถิ แปลว่า
๘. สัตถา เทวะมะนุสสานัง แปลว่า
๙. พุทโธ แปลว่า
๑๐. ภะคะวา แปลว่า



ทำแบบฝึกหัดเสร็จแล้ว
ตรวจสอบความรู้จากเฉลยใน
กรอบถัดไป

เฉลยแบบฝึกหัด

๑. พุทธคุณ หมายถึง พระคุณอันประเสริฐของพระพุทธเจ้าในฐานะทรงเป็นศาสดาผู้ให้กำเนิดพระพุทธศาสนา
๒. อระหัง แปลว่า ทรงเป็นพระอรหันต์ คือเป็นผู้บริสุทธิไกลจากกิเลส
๓. สัมมาสัมพุทธโธ แปลว่า ทรงเป็นผู้ตรัสรู้ชอบได้โดยพระองค์เอง
๔. วิชชาจรณะสัมปັນโน แปลว่า ทรงเป็นผู้มีความรู้และความประพฤติที่ถึงงาม
๕. สุคะโต แปลว่า ทรงเป็นผู้เสด็จไปดีแล้วคือทรงเป็นผู้ตัดกิเลส และทรงบำเพ็ญประโยชน์แก่ชาวโลกเสร็จสมบูรณ์แล้ว
๖. โลกะวิทู แปลว่า ทรงเป็นผู้รู้แจ้งในสังขารมของ โลก
๗. อะนุตตะโร ปุริสทัมมะสาระถิ แปลว่า ทรงเป็นผู้ฝึกคนที่ควรฝึกอย่างยอดเยี่ยม
๘. สัตถา เทวะมะนุสสานัง แปลว่า ทรงเป็นศาสดาของเทวดา และมนุษย์ทั้งหลาย
๙. พุทโธ แปลว่า ทรงเป็นผู้รู้ ผู้ตื่น ผู้เบิกบาน ไม่หมกมุ่นในกิเลส
๑๐. ภะคะวา แปลว่า ทรงเป็นผู้มีโชค ทรงเป็นเจ้าแห่งกรรมได้ดี



เมื่อตรวจคำตอบเรียบร้อยแล้ว ต่อไปทำแบบทดสอบหลังเรียนรอบถัดไป คุณว่าหลังจากศึกษาพระพุทธานุคุณ ๕ จากบทเรียนสำเร็จรูปเสร็จแล้ว นักเรียนมีความรู้ความเข้าใจเท่าไร?

รหัส ศ ๓๑๑๐๑	แบบทดสอบหลังเรียน	เวลา ๑๐ นาที
รายวิชา สังคมศึกษา		ปีการศึกษา ๒๕๕๒
ชั้นมัธยมศึกษาปีที่ ๑		ครูผู้สอนนางลาวัลย์ เอื้อศิริพรฤทธิ์

คำชี้แจง ๑. แบบทดสอบเป็นแบบปรนัยเลือกตอบ ๔ ตัวเลือก จำนวน ๑๐ ข้อ

เรื่อง พระพุทธคุณ ๘

๒. ให้นักเรียนทำแบบทดสอบก่อนเรียนลงในกระดาษคำตอบที่กำหนดให้

คำสั่ง จงเลือกคำตอบที่ถูกต้องที่สุดเพียงคำตอบเดียว

๑. สัมมาสัมพุทโธ คือข้อใด
 - ก. เป็นผู้ตรัสรู้ชอบได้โดยตนเอง
 - ข. เป็นผู้บริสุทธ์ ปราศจากกิเลส
 - ค. เป็นผู้รู้แจ้งโลก
 - ง. เป็นผู้ตื่น
๒. ข้อใดสัมพันธ์พระพุทธคุณ ๘
 - ก. สัมมาสัมพุทโธ - เป็นผู้บริสุทธ์ ปราศจากกิเลส
 - ข. พุทโธ - เป็นผู้รู้แจ้งโลก
 - ค. สุคะโต - เป็นผู้เสด็จไปดี
 - ง. ภาวะวา - เป็นผู้ตื่นแล้ว
๓. ข้อใดแสดงว่าพระพุทธเจ้าทรงมี “วิชชาจะระณะสัมปันโน”
 - ก. เป็นผู้บริสุทธ์ ปราศจากกิเลส
 - ข. ทรงสามารถฝึกคนให้เป็นคนดีได้
 - ค. ทรงรู้ข้อเท็จจริงของสิ่งทั้งมวลในจักรวาล
 - ง. เป็นผู้ถึงพร้อมด้วยความรู้และความประพฤดี
๔. สัตถา เทวะมะนุสสานัง คือข้อใด
 - ก. เป็นผู้ถึงพร้อมด้วยความรู้และความประพฤดี
 - ข. เป็นศาสดาของเทวดาและมนุษย์ทั้งหลาย
 - ค. เป็นผู้ตรัสรู้ชอบได้โดยพระองค์เอง
 - ง. เป็นผู้มิใช่ชก

๕. พุทโธ คือข้อใด
- ก. เป็นผู้บริสุทธิ ปราศจากกิเลส
 - ข. เป็นผู้เสด็จไปได้
 - ข. เป็นผู้รู้แจ้งโลก
 - ง. เป็นผู้ตื่นแล้ว
๖. โลกะวิทู หมายถึงข้อใด
- ก. เป็นผู้ถึงพร้อมด้วยความรู้และความประพฤติ
 - ข. เป็นศาสดาของเทวดาและมนุษย์ทั้งหลาย
 - ค. เป็นผู้รู้สภาพความเป็นจริงของโลก
 - ง. เป็นผู้มิใช่ชก
๗. อนุตตะโร ปุริสะทัมมะสาระถิ หมายถึงข้อใด
- ก. เป็นผู้ถึงพร้อมด้วยความรู้และความประพฤติ
 - ข. เป็นผู้ชำนาญในการฝึกคนให้เป็นคนดี
 - ค. เป็นศาสดาของเทวดาและมนุษย์ทั้งหลาย
 - ง. เป็นผู้รู้ ผู้ตื่น ผู้เบิกบาน
๘. ข้อใดไม่สัมพันธ์หลักพระพุทธคุณ ๘
- ก. สัตถา เทวะมะนุสสานัง – เป็นศาสดาของเทวดาและมนุษย์
 - ข. สัมมาสัมพุทธโธ - เป็นผู้บริสุทธิ ปราศจากกิเลส
 - ข. ภะคะวา – เป็นผู้มิใช่ชก ผู้จำแนกธรรม
 - ง. พุทโธ – เป็นผู้ตื่นแล้ว

๙. ไปที่ใดก่อให้เกิดความดีงาม ร่วมเย็นเป็นสุขแก่สถานที่และบุคคลที่อยู่ ณ สถานที่นั้น สอดคล้องกับพระพุทธรูปข้อใด

ก. สัมมาสัมพุทโธ

ข. ภาวะวา

ข. พุทโธ

ง. สุคะโต

๑๐. ในกรณีที่เป็นนักเรียน หลักพระพุทธรูปข้อใดที่นักเรียนสามารถนำไปใช้ใน ชีวิตประจำวันได้เหมาะสมที่สุด

ก. เป็นผู้ถึงพร้อมด้วยความรู้และความประพฤติ

ข. เป็นศาสดาของเทวดาและมนุษย์ทั้งหลาย

ค. ทรงเป็นผู้ตรัสรู้ชอบด้วยตนเอง

ง. เป็นผู้มิชอก



เสร็จแล้ว ตรวจสอบคำตอบได้ที่
หน้าถัดไปเลยครับ

เฉลยแบบทดสอบหลังเรียน

เรื่อง

พระพุทธรูป ๕

๑. ก

๒. ก

๓. ง

๔. ข

๕. ง

๖. ก

๗. ข

๘. ข

๙. ง

๑๐. ก

เกณฑ์การประเมิน

- ถูก ๑-๔ ข้อ นักเรียนต้องแก้ไข และเร่งทำความเข้าใจกับบทเรียนให้มากขึ้นนะครับนักเรียน
- ถูก ๕ -๗ ข้อ พอใช้ แต่นักเรียนต้องศึกษาเพิ่มเติมอีกนะครับ
- ถูก ๘ -๙ ข้อ ดี อยู่ในเกณฑ์ที่น่ายินดีมาก
- ถูก ๑๐ ข้อ ดีมาก ยอดเยี่ยมมากเลยนะครับนักเรียน ขอแสดงความยินดีต่อความสำเร็จในการศึกษาบทเรียนสำเร็จรูป เรื่อง พระพุทธรูป ๕

นักเรียนลองเปรียบเทียบคะแนนก่อนเรียนและคะแนน
หลังเรียนว่ามีความแตกต่างกันมากน้อยแค่ไหน ถ้า
นักเรียนได้คะแนนหลังเรียนมากกว่าก่อนเรียน แสดงว่า
นักเรียนเกิดการเรียนรู้และมีความเข้าใจเนื้อหาเป็นอย่างดี
แต่ถ้านักเรียนได้คะแนนหลังเรียนน้อยกว่าก่อนเรียน
แสดงว่านักเรียนยังไม่เกิดการเรียนรู้ดีเท่าที่ควร ต้อง
พยายามศึกษาและเรียนรู้ใหม่อีกครั้งนะครับนักเรียน



เผยแพร่โดย
www.kroobannok.com

ประวัติผู้จัดทำ

นางลาวัลย์ เอื้อศิริพรฤทธิ (โทร.๐๘๑ ๐๕๑๗๘๕๘)

ตำแหน่ง ครูชำนาญการ โรงเรียนพรหมคีรีพิทยาคม

การศึกษา กศ.ม. (การบริหารการศึกษา) มหาวิทยาลัยทักษิณ

**งานราชการ**

๒๕๒๖ สอนสังคมศึกษา โรงเรียนโนนมะค่าพรมนุสรณ์ราษฎร์บำรุง อุดรธานี

๒๕๒๗ สอนสังคมศึกษา โรงเรียนฉลองรัฐราษฎร์อุทิศ นครศรีธรรมราช

๒๕๓๒ สอนสังคมศึกษา โรงเรียนคงคาประชารักษ์ นครศรีธรรมราช

๒๕๔๗ – ปัจจุบัน สอนสังคมศึกษา โรงเรียนพรหมคีรีพิทยาคม นครศรีธรรมราช

ผลงานทางวิชาการ

- ✘ บทเรียนสำเร็จรูปเรื่องลักษณะทางกายภาพของประเทศไทยและแผนที่และเครื่องมือทางภูมิศาสตร์ ชั้นม.๑
- ✘ สื่อ PowerPoint เรื่อง รัฐธรรมนูญ ๒๕๕๐ /กฎหมายน่ารู้ ชั้นม. ๓
- ✘ สื่อ PowerPoint เรื่อง ลักษณะทางกายภาพของเอเชียตะวันออกเฉียงใต้ ชั้นม. ๑
- ✘ สื่อ PowerPoint เรื่อง ลักษณะทางกายภาพของประเทศไทย ชั้นม. ๑
- ✘ สื่อ PowerPoint หน่วยชีวิตสุขสันต์ สาระภูมิศาสตร์ ชั้นม. ๑
- ✘ แผนการจัดการเรียนรู้ที่เน้นผู้เรียนเป็นสำคัญวิชาสังคมศึกษา ศ ๓๑๑๐๑ ชั้นม. ๑
- ✘ รายงานการพัฒนาและใช้แผนการจัดการเรียนรู้ที่เน้นผู้เรียนเป็นสำคัญวิชาสังคมศึกษา ศ๓๑๑๐๑ ชั้นม.๑
- ✘ รายงานการพัฒนาและใช้แผนการจัดการเรียนรู้ที่เน้นผู้เรียนเป็นสำคัญวิชากฎหมายน่ารู้ ศ๓๐๒๐๓ชั้นม.๓

รางวัลที่ได้รับ

๒๕๔๕ ครูแกนนำต้นแบบปฏิรูปการเรียนรู้ที่ปฏิบัติงานพัฒนาการเรียนการสอนอย่างต่อเนื่อง

จากหน่วยศึกษานิเทศก์ กรมสามัญศึกษา เขตการศึกษา ๓

๒๕๔๖ ครูผู้ปฏิบัติตนตามจรรยาบรรณมรรยาท ครูดีเด่นจากครูสภากิ่งอำเภอหนองพิดำ

๒๕๔๗ ครูดีในดวงใจ จากสำนักงานเขตพื้นที่การศึกษานครศรีธรรมราช เขต ๔

๒๕๔๗ ครูการจัดการเรียนรู้ดีเด่น จากโรงเรียนพรหมคีรีพิทยาคมร่วมกับ

สำนักงานเขตพื้นที่การศึกษานครศรีธรรมราช เขต ๔

๒๕๔๘ ครูดีเด่นผู้สอนสังคมศึกษา จากสำนักงานเขตพื้นที่การศึกษานครศรีธรรมราช เขต ๔

๒๕๔๙ ครูผู้สอนดีเด่นจากสพฐ.ร่วมกับคณะกรรมการส่งเสริมประสิทธิภาพการมัธยมศึกษาศึกษานครศรีธรรมราช

๒๕๕๐ ครูสนับสนุนการจัดการเรียนรู้ดีเด่น จากโรงเรียนพรหมคีรีพิทยาคมร่วมกับ

สำนักงานเขตพื้นที่การศึกษานครศรีธรรมราช เขต ๔

๒๕๕๒ ครูกิจกรรมพัฒนาผู้เรียนดีเด่น จากโรงเรียนพรหมคีรีพิทยาคมร่วมกับ

สำนักงานเขตพื้นที่การศึกษานครศรีธรรมราช เขต ๔

บรรณานุกรม

- จรัส พยัคฆราชศักดิ์และกวี อิศริวรรณ. (๒๕๔๖). พระพุทธศาสนา
ชั้นมัธยมศึกษาปีที่ ๑. กรุงเทพฯ: วัฒนาพานิช.
- จรัส พยัคฆราชศักดิ์และคณะ. (๒๕๔๖). แบบฝึกหัดพระพุทธศาสนา ม. ๑.
กรุงเทพฯ: วัฒนาพานิช.
- บุญมี แทนแก้ว และอุดมลักษณ์ แทนแก้ว. (๒๕๔๖). พระธรรม. กรุงเทพฯ :
โอเดียนสโตร์.
- ปิยะโรจน์ เลี้ยวไพโรจน์. (๒๕๔๖). คู่มือสาระการเรียนรู้พื้นฐานช่วงชั้นที่ ๓
ตามหลักสูตรการศึกษาขั้นพื้นฐาน ๒๕๔๔ สังคมศึกษา ศาสนาและ
วัฒนธรรม ม. ๑. กรุงเทพฯ: พัฒนาศึกษา.
- ผ่องศรี จันทร์ห้าวและคณะ. (๒๕๔๖). สังคมศึกษา ศาสนาและวัฒนธรรม
ชั้นมัธยมศึกษาปีที่ ๑. กรุงเทพฯ: ไทยวัฒนาพานิช.
- พระธรรมปิฎก (ป.อ. ปยุตฺโต). (๒๕๔๓). พจนานุกรมพุทธศาสตร์ ฉบับประมวลศัพท์.
พิมพ์ครั้งที่ ๕. กรุงเทพฯ: โรงพิมพ์มหาจุฬาลงกรณราชวิทยาลัย.
- ระพิน พุทธิสารโร. (๒๕๔๖). หนังสือเรียนสาระการเรียนรู้พื้นฐาน ศาสนา ศีลธรรม
จริยธรรม กลุ่มสาระการเรียนรู้สังคมศึกษา ศาสนาและวัฒนธรรม ม.๑
ชั้นมัธยมศึกษาปีที่ ๑ ตามหลักสูตรการศึกษาขั้นพื้นฐาน พุทธศักราช ๒๕๔๔.
กรุงเทพฯ: บริษัทพัฒนาคุณภาพวิชาการ (พว.) จำกัด.
- วิทย์ วิศทเวทย์และเสถียรพงษ์ วรรณปก. (๒๕๔๗). หนังสือเรียนสาระการเรียนรู้
สังคมศึกษา ศาสนาและวัฒนธรรม พระพุทธศาสนา ม. ๑ ช่วงชั้นที่ ๓.
พิมพ์ครั้งที่ ๔. กรุงเทพฯ: อักษรเจริญทัศน์.
- วิทยา ปานะบุตร. (๒๕๔๗). คู่มือเสริมการเรียนรู้ด้วยตนเอง ช่วงชั้นที่ ๓
ตามหลักสูตรการศึกษาขั้นพื้นฐาน พุทธศักราช ๒๕๔๔ สังคมศึกษา ศาสนา
และวัฒนธรรมมัธยมศึกษาปีที่ ๑. กรุงเทพฯ: พัฒนาศึกษา.