

เอกสารประกอบการเรียน

รายวิชา การปลูกไม้ดอกไม้ประดับ ง 22203

ชั้นมัธยมศึกษาปีที่ 2

เล่มที่

1

ความหมาย ความสำคัญและประโยชน์ของไม้ดอกไม้ประดับ



สุจิตรา ชัยรักษา

โรงเรียนบางสวรรค์วิทยาคม จังหวัดสุราษฎร์ธานี

สำนักงานเขตพื้นที่การศึกษามัธยมศึกษา เขต 11

คำนำ



เอกสารประกอบการเรียน เรื่อง ความหมาย ความสำคัญ และประโยชน์ของ ไม้ดอกไม้ประดับ ชั้นมัธยมศึกษาปีที่ 2 จัดทำขึ้นเพื่อใช้เป็นคู่มือประกอบการใช้ เอกสารประกอบการเรียน รายวิชา การปลูกไม้ดอกไม้ประดับ ง 22203 ชั้นมัธยมศึกษา ปีที่ 2 ให้ผู้เรียนศึกษาในระหว่างเรียนและใช้ทบทวนเสริมสร้างความรู้ ความเข้าใจ ฝึกทักษะการปฏิบัติงานและส่งเสริมการเรียนรู้ ของผู้เรียนตามศักยภาพ โดยผู้เรียน สามารถเรียนรู้ได้ตามความถนัด ความสนใจ ความสามารถ และโอกาสของตนเอง ทั้งยังก่อให้เกิดผลสัมฤทธิ์ทางการเรียนวิชาการปลูกไม้ดอกไม้ประดับให้สูงขึ้นตาม เป้าหมายที่ตั้งไว้

ข้าพเจ้าหวังเป็นอย่างยิ่งว่าเอกสารประกอบการเรียน เรื่อง ความหมาย ความสำคัญ และประโยชน์ของไม้ดอกไม้ประดับ ชั้นมัธยมศึกษาปีที่ 2 เล่มนี้ จะเป็น ประโยชน์ต่อการพัฒนาการเรียนการสอน รายวิชา การปลูกไม้ดอกไม้ประดับ ง 22203 กลุ่มสาระการเรียนรู้การงานอาชีพและเทคโนโลยี สำหรับนักเรียนชั้นมัธยมศึกษาปีที่ 2 ได้เป็นอย่างดี

สุจิตรา ชัยรักษา

สารบัญ



คำนำ	ก
สารบัญ	ข
คำชี้แจงการใช้เอกสารประกอบการเรียน	ค
จุดประสงค์การเรียนรู้	ง
แบบทดสอบก่อนเรียน เรื่อง ความหมาย ความสำคัญและประโยชน์ของ ไม้ดอกไม้ประดับ	1
หน่วยการเรียนรู้ที่ 1 เรื่อง ความหมาย ความสำคัญและประโยชน์ของ ไม้ดอกไม้ประดับ	3
แบบกิจกรรมที่ 1 เรื่อง ความหมาย ความสำคัญและประโยชน์ของ ไม้ดอกไม้ประดับ	13
แบบกิจกรรมที่ 2 เรื่อง ความหมาย ความสำคัญและประโยชน์ของ ไม้ดอกไม้ประดับ	15
แบบกิจกรรมที่ 3 เรื่อง ประโยชน์ของไม้ดอกไม้ประดับ	16
แบบทดสอบหลังเรียน เรื่อง ความหมาย ความสำคัญและประโยชน์ของ ไม้ดอกไม้ประดับ	19
บรรณานุกรม	21
เฉลยแบบทดสอบก่อนเรียน / หลังเรียน	22
เฉลยแบบกิจกรรมที่ 1	23
เฉลยแบบกิจกรรมที่ 2	24
เฉลยแบบกิจกรรมที่ 3	25
ประวัติผู้จัดทำ	

คำชี้แจงการใช้เอกสารประกอบการเรียน



เอกสารประกอบการเรียน รายวิชา การปลูกไม้ดอกไม้ประดับ ง 22203
ชั้นมัธยมศึกษาปีที่ 2 จัดทำขึ้นเพื่อใช้ประกอบการจัดการเรียนการสอน เล่มที่ 1
เรื่อง ความหมายความสำคัญและประโยชน์ของไม้ดอกไม้ประดับ

เพื่อให้การศึกษาเอกสารประกอบการเรียนเกิดประโยชน์สูงสุดสำหรับนักเรียน
ควรปฏิบัติตามขั้นตอน ดังนี้

1. อ่านคำชี้แจงให้เข้าใจทุกครั้ง
2. ศึกษาจุดประสงค์การเรียนรู้และเนื้อหาตามลำดับขั้นตอนให้เข้าใจ
3. ทำแบบทดสอบก่อนเรียน จำนวน 10 ข้อ ลงในกระดาษคำตอบ
เพื่อวัดความรู้พื้นฐาน
4. ศึกษาเอกสารประกอบการเรียนแต่ละเรื่องตามลำดับให้ต่อเนื่อง
จากนั้นทำแบบกิจกรรมระหว่างเรียนที่กำหนดให้ตามลำดับที่ละแบบกิจกรรม ไม่ควร
ข้ามไปทำแบบกิจกรรมถัดไปก่อน หากมีข้อสงสัยหรือพบปัญหาให้ขอคำแนะนำหรือ
สอบถามจากครูผู้สอน
5. เมื่อศึกษาเนื้อหาและปฏิบัติกิจกรรมครบทุกกิจกรรมแล้วให้ทำ
แบบทดสอบหลังเรียน จำนวน 10 ข้อ ลงในกระดาษคำตอบ
6. ตรวจสอบคำตอบจากเฉลย บันทึกผลคะแนนที่ได้ของตนเอง เพื่อ
ทราบผลการเรียนและการพัฒนา หากตอบผิดควรปรับปรุงตัวเองด้วยการกลับไป
ทบทวนเนื้อหาความรู้เดิมให้เข้าใจ
7. นักเรียนต้องซื่อสัตย์ต่อตนเอง ไม่ดูแนวเฉลยคำตอบก่อนตอบ
คำถาม



จุดประสงค์การเรียนรู้



1. บอกความหมายของไม้ดอกไม้ประดับได้
2. อธิบายความสำคัญของไม้ดอกไม้ประดับได้
3. วิเคราะห์ประโยชน์ของไม้ดอกไม้ประดับได้
4. มีความสนใจ ความรับผิดชอบ ความเสียสละ ความมีเหตุผล และสามารถทำงานร่วมกับผู้อื่นได้



แบบทดสอบก่อนเรียน

เรื่อง ความหมาย ความสำคัญและประโยชน์ของไม้ดอกไม้ประดับ

คำชี้แจง : ให้นักเรียนเลือกคำตอบที่ถูกต้องที่สุดเพียงคำตอบเดียว
แล้วทำเครื่องหมาย × ลงในกระดาษคำตอบ

- ข้อใดคือ ความหมายของไม้ดอกไม้ประดับที่ถูกต้องที่สุด
 - เป็นไม้ที่สามารถตัดดอกขายได้
 - เป็นไม้ที่นำเอาส่วนของดอกหรือช่อดอกไปใช้ประโยชน์
 - เป็นไม้กระถางที่ออกดอกและต้นแม่จะตาย
 - เป็นไม้ที่ต้องปลูกลงแปลงเพื่อให้ดอกสวยงาม
- ข้อใดคือ จุดมุ่งหมายในการปลูกไม้ดอกไม้ประดับ
 - เพื่อตัดดอกจำหน่าย
 - เป็นไม้พุ่มและไม้เลื้อย
 - เพื่อใช้ประดับอาคารสถานที่
 - เป็นไม้ที่มีขนาดเล็ก สามารถปลูกในกระถางได้
- พันธุ์ไม้ในข้อใดเป็นไม้ประดับทุกชนิด
 - หน้าวัว บานชื่น เฟิร์น
 - กุหลาบ เฟิร์น สวณน้อยประแป้ง
 - สวณน้อยประแป้ง มะลิ ราชนิหินอ่อน
 - โกสน จันผา สวณน้อยประแป้ง
- ข้อใดไม่ใช่ประโยชน์ของไม้ดอกไม้ประดับ
 - เป็นสมุนไพรใช้รักษาโรค
 - เพื่อลดมลภาวะจากสิ่งแวดล้อม
 - ปลูกเพื่อส่งออกจำหน่ายต่างประเทศ
 - ทำให้เกิดอาชีพขายวัสดุอุปกรณ์การปลูก
- ปัจจุบันเราส่งไม้ดอกไม้ประดับชนิดใดไปจำหน่ายต่างประเทศ
 - ดอกกล้วยไม้ ดอกกุหลาบ
 - ดอกเฟื่องฟ้า ดอกเยอบีร่า
 - ดอกดาวเรือง ดอกดาหลา
 - ดอกบานชื่น ดอกแพงพวย
- คนที่รักดอกไม้ ต้นไม้ มักจะมีจิตใจเป็นอย่างไร
 - เจียม ง่าย ๆ
 - ซอบคุด ซอบพุด
 - ใจน้อยโกรธง่าย
 - มีเมตตาอ่อนโยน

7. ไม้ดอกไม้ประดับนอกจากใช้ประดับตกแต่งแล้ว ยังนำไปใช้ประโยชน์ในด้านใดได้อีก
- ก. ใช้ด้านการศึกษา
 - ข. ใช้ด้านการสื่อสาร
 - ค. ใช้ด้านการสร้างสรรค์
 - ง. ใช้ด้านการทำนายน
8. ประเทศใดที่ผู้ผลิตไม้ดอกไม้ประดับส่งไม้ดอกไปจำหน่ายมากที่สุด
- ก. ประเทศจีน
 - ข. ประเทศญี่ปุ่น
 - ค. ประเทศฝรั่งเศส
 - ง. ประเทศมาเลเซีย

9. คำตอบในข้อใดที่มีความสัมพันธ์กับการปลูกไม้ดอกไม้ประดับ
- ก. โรงงานแปงมัน
 - ข. โรงงานปั้นกระถาง
 - ค. โรงงานทอกระสอบ
 - ง. โรงงานทำเฟอร์นิเจอร์
10. ข้อใดคือสิ่งที่ช่วยให้คนเราคลายความเครียดจากการทำงานได้
- ก. การสูบบุหรี่
 - ข. เล่นการพนัน
 - ค. เดินชมสวนดอกไม้
 - ง. ดื่มสุรา สังสรรค์

ทำเสร็จแล้วทบทวนอีกสักรอบนะจ๊ะ



หน่วยการเรียนรู้ที่ 1

เรื่อง ความหมาย ความสำคัญและประโยชน์ของไม้ดอกไม้ประดับ

■ ความหมายของไม้ดอกไม้ประดับ

... **ไม้ดอก (Flower Plant)** หมายถึง พันธุ์ไม้ที่ปลูกไว้เพื่อชมความสวยงามของดอก หรือ มุ่งหวังเพื่อใช้ประโยชน์ของดอกหรือช่อดอกเป็นหลัก กล่าวคือไม้ดอกจะต้องมีรูปร่าง ทรวดทรง สีสันของดอกสวยงาม สามารถนำไปใช้ประดับตกแต่งทั้งภายในและภายนอกอาคารสถานที่ได้ดี หรือจะตัดเฉพาะส่วนของดอกนำไปปักแจกันก็ได้ เช่น กุหลาบ หน้าวัว เบญจมาศ กล้วยไม้ ดาวเรือง เยอบีรา ผกากรอง เฟื่องฟ้า สร้อยไก่ บานบุรี แพร่เชียงไฉ้ เข็มชนิดต่างๆ เป็นต้น



(ก) กุหลาบ



(ข) หน้าวัว



(ค) เบญจมาศ



(ง) กล้วยไม้

ภาพที่ 1 ไม้ดอก

ที่มา : www.google.co.th/webhp?sourceid=รูปไม้ดอก เข้าถึงวันที่ 20 สิงหาคม 2554



(ก) ดาวเรือง



(ข) เยอบีร่า



(ค) ผกากรอง



(ง) เฟื่องฟ้า



(จ) สร้อยไก่



(ฉ) คุณนายตื่นสาย

ภาพที่ 2 ไม้ดอก

ที่มา : สุจิตรา ชัยรักษา ถ่ายเมื่อวันที่ 21 สิงหาคม 2554



(ก) บานชื่น



(ข) แพร่เซียงไฉ่



(ค) แก้วจำจอม



(ง) มะลิ



(จ) แพงพวย



(ฉ) ชวนชม

ภาพที่ 3 ไม้ดอก

ที่มา : สุจิตรา ชัยรักษา ถ่ายเมื่อวันที่ 21 สิงหาคม 2554

... ไม้ประดับ (Onamental Plant) หมายถึงพันธุ์ไม้ที่มีรูปร่าง ลำต้น กิ่ง ก้าน ใบ ดอก และผลสวยงาม ปลูกไว้เพื่อชมความสวยงามหรือใช้ประโยชน์จากส่วนต่างๆเป็นหลัก นำไปใช้ตกแต่งอาคารสถานที่ ทั้งภายในและภายนอกได้ เช่น เฟิร์น ปาล์ม ประ โกลน หีบไม้งาม สาวน้อยประแป้ง บีโกเนีย จันผา เป็นต้น



(ก) เฟิร์น



(ข) ปาล์ม



(ค) ประ



(ง) โกลน



(จ) หีบไม้งาม



(ฉ) สาวน้อยประแป้ง

ภาพที่ 4 ไม้ประดับ

ที่มา : สุจิตรา ชัยรักษา ถ่ายเมื่อวันที่ 21 สิงหาคม 2554



(ก) ฟิโลเดนดรอน



(ข) เอื้องหมายนาต่าง



(ค) คริสติน่า



(ง) ชองออฟจาไม้ก้ำ



(จ) เข็มสามสี



(ฉ) สับประตีสี

ภาพที่ 5 ไม้ประดับ

ที่มา : สุจิตรา ชัยรักษา ถ่ายเมื่อวันที่ 21 สิงหาคม 2554



(ก) หมากผู้หมากเมีย



(ข) ข่อย

ภาพที่ 6 ไม้ประดับ

ที่มา : สุจิตรา ชัยรักษา ถ่ายเมื่อวันที่ 21 สิงหาคม 2554

สรุป

... ความหมายของไม้ดอกไม้ประดับ

ไม้ดอกไม้ประดับ (Flower and Ornamental) หมายถึง พืชที่ปลูกไว้เพื่อความสวยงาม ใช้ประดับตกแต่งอาคารบ้านเรือนให้เกิดความเจริญตา ทั้งภายในและภายนอก ส่วนใหญ่ไม้ดอกไม้ประดับมักเป็นพืชดอก จึงเรียกรวมกันว่า ไม้ดอกไม้ประดับ ซึ่งความเป็นจริงแล้วไม้ประดับไม่จำเป็นต้องมีดอกก็ได้ เพียงมีใบที่ดูดีหรือมีสีสันสวยงามก็ใช้ได้ ไม้ประดับมีขนาดเล็กขนาดย่อม พอเหมาะแก่พื้นที่จัดตกแต่ง อาจปลูกไว้ในกระถาง ปลูกลงดินหรือแขวนห้อยไว้ก็ได้

■ ความสำคัญของไม้ดอกไม้ประดับ

... **ความสำคัญของไม้ดอกไม้ประดับ** ไม้ดอกไม้ประดับ เป็นพืชที่มีความสำคัญทางเศรษฐกิจและทางสังคมของประเทศไทย มีพื้นที่ปลูกทั่วประเทศกว่า 31,500 ไร่ (เมทินี เหล่าธรรมยิ่งยง. 2544) โดยส่วนใหญ่ปลูกกล้วยไม้ และไม้ดอกอื่นๆ เช่น เบญจมาศ มะลิ แอสเตอร์ เป็นต้น และพบว่าไม้ดอกไม้ประดับมีความสำคัญหลายประการ ดังนี้

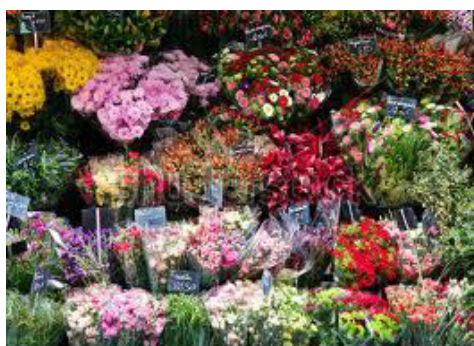
1. ทำให้เกษตรกรมีรายได้ มีฐานะครอบครัวดีขึ้น
2. ธุรกิจพืชสวนประดับ ทำให้เกิดธุรกิจอื่นๆที่เกี่ยวข้อง เช่น โรงงานผลิตกระถาง โรงงานผลิตถุงพลาสติกดำ อุตสาหกรรมการส่งออก เป็นต้น
3. ธุรกิจพืชสวนช่วยลดภาวะสิ่งแวดล้อมเป็นพิษ และทำให้สังคมและสิ่งแวดล้อมน่าอยู่มากขึ้น
4. ไม้ดอกไม้ประดับสามารถเป็นสินค้าส่งออก เพื่อนำเงินเข้าประเทศ

นอกจากนี้ ได้มีการนำไม้ดอกประดับ มาเป็นส่วนประกอบในปัจจัย 4 ของมนุษย์ คือ

1. อาหาร ไม้ดอกประดับมีส่วนร่วมในอาหารของคนไทยหลายอย่าง เช่น ดอกโสน ดอกแค และดอกลิลาวดี ใช้ประกอบอาหาร กลีบดอกกุหลาบนำมาแต่งแต้มให้สีสันของขนมไทยหลาย ๆ ชนิด นารับประทานขึ้น ดอกมะลิใช้แต่งกลิ่นของขนมบางชนิด เป็นต้น
2. ที่อยู่อาศัย ไม้ดอกไม้ประดับเข้ามาเกี่ยวข้องกับที่อยู่อาศัยของมนุษย์ในการนำมาใช้ตกแต่งบ้านเรือนให้เกิดความสวยงามน่าอยู่ในสถานที่ทำงาน การประดับตกแต่งด้วยไม้ดอกไม้ประดับจะทำให้เกิดความร่มรื่น สวยงามแก่ผู้พบเห็น ทั้งการจัดสวนหย่อม การวางประดับตามจุดต่าง ๆ ในลักษณะของไม้กระถางจะเป็นการเพิ่มคุณค่าของสถานที่ได้เป็นอย่างมาก
3. เครื่องนุ่งห่ม เสื้อผ้าต่าง ๆ ที่สวมใส่อยู่เมื่อนำดอกไม้ หรือช่อดอกไม้มาประดับก็จะทำให้เกิดความสวยงามมากยิ่งขึ้น เป็นการเพิ่มคุณค่า เพิ่มบุคลิกของผู้สวมใส่ เช่น ดอกกุหลาบ ดอกกล้วยไม้ เป็นต้น
4. ยารักษาโรค ไม้ดอกไม้ประดับหลายชนิดเป็นส่วนประกอบของยาสมุนไพรไทยที่เรารู้จักกันดี เช่น ดอกมะลิ ดอกบัว และยังมีอีกมากมายที่เดียว



(ก) ธุรกิจที่เกี่ยวข้อง โรงงานกระถาง และอุปกรณ์ในการจัดสวน



(ข) อาชีพจำหน่ายไม้ดอกไม้ประดับ

(ค) อาชีพส่งออกไม้ดอกไม้ประดับ



(ง) ยาสระผม สีนํ้าโอท็อป

(จ) ปลูกเพื่อให้ร่มเงา

ภาพที่ 6 แสดงความสำคัญของไม้ดอกไม้ประดับ

ที่มา : สุจิตรา ชัยรักษา ถ่ายเมื่อวันที่ 22 สิงหาคม 2554

■ ประโยชน์ของไม้ดอกไม้ประดับ

... ประโยชน์ของไม้ดอกไม้ประดับ มีทั้งประโยชน์ทางด้านเศรษฐกิจและประโยชน์ในทางดาราคำเนินชีวิต ใช้ในการจัดงานมงคลต่าง ๆ เช่น งานบวช งานแต่งงาน ขึ้นบ้านใหม่ งานวันเกิด เทศกาลงานบุญต่าง ๆ ของคนไทยหรือชาติอื่น สามารถจำแนกประโยชน์ของไม้ดอกไม้ประดับ ได้ดังนี้

1. การปลูกไม้ดอกไม้ประดับเพื่อใช้ประดับตามอาคารบ้านเรือน สถานที่ต่าง ๆ เพื่อให้เกิดความร่มรื่นสวยงาม ทำให้ผู้พบเห็นมีอารมณ์ดี และสบายใจ
2. ใช้ประโยชน์ในทางด้านเศรษฐกิจต่างๆ เช่น
 - 2.1 ผลิตไม้ดอกไม้ประดับเพื่อส่งจำหน่ายต่างประเทศ
 - 2.2 ผลิตเพื่อจำหน่ายภายในประเทศเป็นอาชีพหลัก
 - 2.3 ผลิตเพื่อจำหน่ายเป็นอาชีพเสริม
 - 2.4 ผลิตวัสดุ อุปกรณ์ ในการปลูกไม้ดอกไม้ประดับต่าง ๆ เช่น ดินผสม กระถาง บัวรดน้ำ เครื่องมือต่าง ๆ เป็นต้น
 - 2.5 ผลิตเมล็ดพันธุ์ไม้ดอกไม้ประดับจำหน่าย
3. ใช้ประโยชน์ในทางอุตสาหกรรม เช่น การผลิตเครื่องสำอางสพภาพสตรีครีมบำรุงผิว การใช้เป็นส่วนประกอบของสารเคมีในการทำจัดแมลงศัตรูพืช
4. ใช้ประโยชน์ในทางการศึกษา วิจัย ค้นคว้า การที่จะนำมาผลิตเป็นอาหารและเครื่องดื่มต่าง ๆ
5. ใช้ประโยชน์ในทางการแพทย์ ทั้งแพทย์แผนโบราณของไทย เช่น ดอกมะลิ ดอกพิกุล และบางชนิดแพทย์แผนปัจจุบันได้นำไปสกัดเป็นยารักษาโรคมะเร็ง เช่น ดอกแพงพวย

จะเห็นได้ว่าไม้ดอกไม้ประดับมีความสำคัญและประโยชน์มากมายที่เกี่ยวข้องกับเรายุ่ตลอดเวลา ทั้งที่ตั้งใจและไม่ตั้งใจสำหรับคนไทยเราได้เห็นความสำคัญของเรื่องนี้กันมานานแล้ว แม้แต่พระบาทสมเด็จพระเจ้าอยู่หัวก็ยังคงทรงให้การสนับสนุน โดยการจัดตั้ง “โครงการหลวง” เพื่อส่งเสริมเกี่ยวกับไม้ดอกให้ชาวเขามีรายได้และยังเป็นการลดพื้นที่การปลูกฝิ่นลง หันมาทำการปลูกไม้ดอกจำหน่ายแทน ซึ่งก็ได้ผลเป็นอย่างมาก



(ก) จัดตกแต่งสถานที่ท่องเที่ยว



(ข) อาชีพผลิตเมล็ดพันธุ์ไม้ดอก

(ค) จัดตกแต่งบริเวณบ้าน



(ง) เติยหอมอบแห้ง

(จ) น้ำมันตะไคร้หอมไล่ยุง

ภาพที่ 7 ประโยชน์ของไม้ดอกไม้ประดับ

ที่มา : สุจิตรา ชัยรักษา ถ่ายเมื่อวันที่ 22 สิงหาคม 2554



ความหมาย ความสำคัญ และประโยชน์ของไม้ดอกไม้ประดับ

คำชี้แจง

ให้นักเรียนศึกษาเอกสารประกอบการเรียน
เรื่อง ความหมาย ความสำคัญ และประโยชน์ของไม้ดอกไม้ประดับ
และสรุปองค์ความรู้ให้สมบูรณ์ (10 คะแนน)

Blank lined area for student response.



แบบกิจกรรม

2

ความหมาย ความสำคัญ

และประโยชน์ของไม้ดอกไม้ประดับ

คำชี้แจง

ให้นักเรียนอ่านและสรุปเนื้อหาในใบความรู้
แล้วนำมาตอบคำถามต่อไปนี้ (10 คะแนน)



ไม้ดอกไม้ประดับ

ไม้ประดับ หมายถึง

ไม้ดอก หมายถึง

ไม้ดอกไม้ประดับ หมายถึง

ประโยชน์ของไม้ดอกไม้ประดับ

ความสำคัญของไม้ดอกไม้ประดับ

แบบกิจกรรม

3

ประโยชน์ของไม้ดอกไม้ประดับ

คำชี้แจง

ให้นักเรียนนำรายชื่อ และประโยชน์ของไม้ดอกไม้ประดับที่ระบุไว้
แล้วนำไปเขียนลงในช่องว่างของไม้ดอกไม้ประดับชนิดนั้น ๆ
(ประโยชน์สามารถนำไปเขียนได้มากกว่า 1 อย่าง) (10 คะแนน)

รายชื่อไม้ดอกไม้ประดับ

ดาวเรือง	กุหลาบ	เบญจมาศ	ดาวกระจาย	เข็ม
ปาล์ม	มะลิ	หน้าวัว	ชวนชม	ทานตะวัน

ประโยชน์ของไม้ดอกไม้ประดับ

ประดับตกแต่งอาคารสถานที่	ร้อยพวงมาลัย	เป็นสมุนไพร
ประกอบอาหาร	จัดช่อดอกไม้	ให้ร่มเงา
		พวงหรีด พวงมาลา



ชื่อ

ประโยชน์

.....

.....

.....



ชื่อ

ประโยชน์

.....

.....

.....

3



ชื่อ

ประโยชน์

.....
.....
.....

4



ชื่อ

ประโยชน์

.....
.....
.....

5



ชื่อ

ประโยชน์

.....
.....
.....

6



ชื่อ

ประโยชน์

.....
.....
.....

7



ชื่อ

ประโยชน์

.....

.....

.....

8



ชื่อ

ประโยชน์

.....

.....

.....

9



ชื่อ

ประโยชน์

.....

.....

.....

10



ชื่อ

ประโยชน์

.....

.....

.....

แบบทดสอบหลังเรียน

เรื่อง ความหมาย ความสำคัญและประโยชน์ของไม้ดอกไม้ประดับ

คำชี้แจง : ให้นักเรียนเลือกคำตอบที่ถูกต้องที่สุดเพียงคำตอบเดียว
แล้วทำเครื่องหมาย × ลงในกระดาษคำตอบ

1. คนที่รักดอกไม้ ต้นไม้ มักจะมีจิตใจ
เป็นอย่างไร
ก. เจ็บ ๆ เหยย ๆ
ข. ชอบคุย ชอบพูด
ค. ใจน้อยโกรธง่าย
ง. มีเมตตาอ่อนโยน
2. ไม้ดอกไม้ประดับนอกจากใช้ประดับ
ตกแต่งแล้ว ยังนำไปใช้ประโยชน์
ในด้านใดได้อีก
ก. ใช้ด้านการศึกษา
ข. ใช้ด้านการสื่อสาร
ค. ใช้ด้านการสร้างสรรค์
ง. ใช้ด้านการทำนาย
3. ประเทศใดที่ผู้ผลิตไม้ดอกไม้ประดับ
ส่งไม้ดอกไม้ไปจำหน่ายมากที่สุด
ก. ประเทศจีน
ข. ประเทศญี่ปุ่น
ค. ประเทศฝรั่งเศส
ง. ประเทศมาเลเซีย
4. คำตอบในข้อใดที่มีความสัมพันธ์กับ
การปลูกไม้ดอกไม้ประดับ
ก. โรงงานแป้งมัน
ข. โรงงานปั้นกระถาง
ค. โรงงานทอกระสอบ
ง. โรงงานทำเฟอร์นิเจอร์
5. ข้อใดคือสิ่งที่ช่วยให้คนเรา
คลายความเครียดจากการทำงานได้
ก. การสูบบุหรี่
ข. เล่นการพนัน
ค. เดินชมสวนดอกไม้
ง. ดื่มสุรา สังสรรค์
6. ข้อใดคือ ความหมายของไม้ดอกไม้
ที่ถูกต้องที่สุด
ก. เป็นไม้ที่สามารถตัดดอกขายได้
ข. เป็นไม้ที่นำเอาส่วนของดอกหรือ
ช่อดอกไปใช้ประโยชน์
ค. เป็นไม้กระถางที่ออกดอกและ
ต้นแม่จะตาย
ง. เป็นไม้ที่ต้องปลูกลงแปลงเพื่อให้ดอก
สวยงาม

7. ข้อใดคือ จุดมุ่งหมายในการปลูกไม้ดอก
- ก. เพื่อตัดดอกจำหน่าย
 - ข. เป็นไม้พุ่มและไม้เลื้อย
 - ค. เพื่อใช้ประดับอาคารสถานที่
 - ง. เป็นไม้ที่มีขนาดเล็ก สามารถปลูกในกระถางได้
8. พันธุ์ไม้ในข้อใดเป็นไม้ประดับทุกชนิด
- ก. หน้าวัว บานชื่น เฟิร์น
 - ข. กุหลาบ เฟิร์น สาวน้อยประแป้ง
 - ค. สาวน้อยประแป้ง มะลิ ราชนีหินอ่อน
 - ง. โกสน จันผา สาวน้อยประแป้ง

9. ข้อใดไม่ใช่ประโยชน์ของไม้ดอกไม้ประดับ
- ก. เป็นสมุนไพรใช้รักษาโรค
 - ข. เพื่อลดมลภาวะจากสิ่งแวดล้อม
 - ค. ปลูกเพื่อส่งออกจำหน่ายต่างประเทศ
 - ง. ทำให้เกิดอาชีพขายวัสดุอุปกรณ์การปลูก
10. ปัจจุบันเราส่งไม้ดอกไม้ประดับชนิดใดไปจำหน่ายต่างประเทศ
- ก. ดอกกล้วยไม้ ดอกกุหลาบ
 - ข. ดอกเฟื่องฟ้า ดอกเยอบีร่า
 - ค. ดอกดาวเรือง ดอกดาหลา
 - ง. ดอกบานชื่น ดอกแพงพวย

ทำเสร็จแล้วทบทวนอีกสักรอบนะจ๊ะ



บรรณานุกรม



นันทิยา วรรณะภูติ. (2545). **คู่มือการปลูกไม้ดอก**. พิมพ์ครั้งที่ 4. เชียงใหม่ : ห้างหุ้นส่วน
จำกัด สำนักพิมพ์ตรีวิน (ซิลด์เวอร์มบุคส์).

มหาวิทยาลัยสุโขทัยธรรมมาธิราช. (2548). **เอกสารการสอนชุดวิชาการจัดการผลผลิต
หน่วยที่ 8 – 15**. นนทบุรี : มหาวิทยาลัยสุโขทัยธรรมมาธิราช.

เมทินี เหล่าธรรมยิ่งยง. (2544). **แผนการสอนวิชาทักษะไม้ดอกไม้ประดับ**. นครราชสีมา :
วิทยาลัยเกษตรและเทคโนโลยีนครราชสีมา.

มุกดา สุขสวัสดิ์. (2547). **วัสดุปลูกไม้ดอกไม้ประดับ**. กรุงเทพฯ : บริษัทอมรินทร์พริ้นติ้ง
แอนด์พับลิชชิ่ง จำกัด (มหาชน).

ไมตรี ปทุมวงศ์. (2541). **ไม้ดอกเศรษฐกิจ**. กรุงเทพฯ : อักษรสยามการพิมพ์.

วรรณา แท้. (2546). **ไม้ตัดดอก**. กรุงเทพฯ : บริษัท พงษ์วินการพิมพ์ จำกัด.

อดิสร กระแสชัย. (2552). **ไม้ดอกเพื่อการค้า : แนวทางเพื่อความยั่งยืน**. เชียงใหม่ :
ภาควิชาพืชสวน คณะเกษตรศาสตร์ มหาวิทยาลัยเชียงใหม่.

<https://www.google.co.th/webhp?sourceid=รูปไม้ดอก>



เฉลยแบบทดสอบก่อนเรียน

เรื่อง ความหมาย ความสำคัญและประโยชน์ของไม้ดอกไม้ประดับ

ข้อ		ข้อ	
1	ข	6	ง
2	ค	7	ก
3	ง	8	ข
4	ข	9	ข
5	ก	10	ค



เฉลยแบบทดสอบหลังเรียน

เรื่อง ความหมาย ความสำคัญและประโยชน์ของไม้ดอกไม้ประดับ

ข้อ		ข้อ	
1	ง	6	ข
2	ก	7	ค
3	ก	8	ง
4	ข	9	ข
5	ค	10	ก





ความหมาย ความสำคัญ และประโยชน์ของไม้ดอกไม้ประดับ

แนวทางการตอบ

เนื้อหา

ไม้ดอกไม้ประดับ หมายถึง พืชที่ปลูกไว้เพื่อความสวยงาม ใช้ประดับตกแต่งอาคาร บ้านเรือนให้เกิดความเจริญตา ส่วนใหญ่ไม้ประดับมักเป็นพืชดอก จึงเรียกรวมกันว่า ไม้ดอก ไม้ประดับ

ไม้ดอกไม้ประดับ มีความสำคัญ ดังนี้

1. ทำให้เกษตรกรมีรายได้ มีฐานะครอบครัวดีขึ้น
2. ทำให้เกิดธุรกิจอื่นๆที่เกี่ยวข้อง เช่น โรงงานผลิตถุงพลาสติกดำ

โรงงานผลิตกระถาง

3. ช่วยลดภาวะสิ่งแวดล้อมเป็นพิษ และทำให้สังคมและสิ่งแวดล้อมน่าอยู่มากขึ้น
4. เป็นสินค้าส่งออก

ไม้ดอกไม้ประดับ มีประโยชน์ ดังนี้

1. การปลูกไม้ประดับเพื่อใช้ประดับตามอาคารบ้านเรือน
2. ใช้ประโยชน์ในทางด้านเศรษฐกิจต่างๆ เช่น ส่งจำหน่ายต่างประเทศ เป็นอาชีพหลักหรือเป็นอาชีพเสริม ผลิตภัณฑ์ อุปกรณ์ ในการปลูกไม้ดอกประดับ เช่น ดินผสม กระถาง บัวรดน้ำ และ ผลิตภัณฑ์พันธุ์ไม้ดอกประดับจำหน่าย
3. ใช้ประโยชน์ในทางอุตสาหกรรม เช่น การผลิตเครื่องสำอางสบูาสตรี
4. ใช้ประโยชน์ในทางการศึกษา วิจัย ค้นคว้า การที่จะนำมาผลิตเป็นอาหาร
5. ใช้ประโยชน์ในทางการแพทย์ ทั้งแพทย์แผนโบราณของไทย เช่น ดอกมะลิ ดอกพิกุล และบางชนิดแพทย์แผนปัจจุบันได้นำไปสกัดเป็นยารักษาโรคมะเร็ง เช่น ดอกแพงพวย

ขึ้นอยู่กับดุลยพินิจของผู้สอน

เฉลยแบบกิจกรรม ๒

ความหมาย ความสำคัญ

และประโยชน์ของไม้ดอกไม้ประดับ



ไม้ดอกไม้ประดับ

ไม้ประดับ หมายถึง พันธุ์ไม้ที่มีรูปร่าง
กิ่งก้าน ลำต้น ดอกและผลสวยงาม ปลูกไว้
เพื่อชมความสวยงามหรือใช้ประโยชน์จาก
ส่วนต่างๆ เป็นหลัก

ไม้ดอก หมายถึง พันธุ์ไม้ที่ปลูกไว้เพื่อชม
ความสวยงามของดอก หรือมุ่งหวังเพื่อใช้
ประโยชน์ของดอกเป็นหลัก โดยที่ไม้ดอก
จะต้องมีรูปร่าง ทรวดทรง สีสนของดอก
สวยงาม

ไม้ดอกไม้ประดับ หมายถึง พืชที่ปลูกไว้
เพื่อความสวยงาม ใช้ประดับตกแต่งอาคาร
บ้านเรือนให้เกิดความเจริญตา ส่วนใหญ่ไม้
ประดับมักเป็นพืชดอก จึงเรียกรวมกันว่า
ไม้ดอกไม้ประดับ

ประโยชน์ของไม้ดอกไม้ประดับ

1. ใช้ประดับอาคารบ้านเรือน
2. ด้านเศรษฐกิจ เช่น ส่งจำหน่ายต่างประเทศ
ผลิตเมล็ดพันธุ์ไม้ดอกไม้ประดับเพื่อจำหน่าย
3. ทางอุตสาหกรรม เช่น การผลิตเครื่องสำอาง
สีย้อมผ้า
4. ทางการศึกษา เช่น วิจัยเพื่อผลิตเป็นอาหาร
5. ทางการแพทย์ เช่น นำไปสกัดเป็นยารักษาโรค

ความสำคัญของไม้ดอกไม้ประดับ

1. ช่วยสร้างรายได้ให้เกษตรกร
2. ก่อให้เกิดธุรกิจอื่นที่มีความเกี่ยวข้อง
เช่น โรงงานผลิตถุงพลาสติกดำ
3. ช่วยลดภาวะสิ่งแวดล้อมเป็นพิษ
สิ่งแวดล้อมน่าอยู่มากขึ้น
4. เป็นสินค้าส่งออก

ขึ้นอยู่กับดุลยพินิจของครูผู้สอน

เฉลยแบบกิจกรรมที่ 3

ประโยชน์ของไม้ดอกไม้ประดับ

1



ชื่อ กุหลาบ

ประโยชน์ 1. ใช้ร้อยพวงมาลัย

2. จัดช่อดอกไม้

3. ประดับตกแต่งอาคารสถานที่

2



ชื่อ กล้วยไม้

ประโยชน์ 1. ใช้ร้อยพวงมาลัย

2. ประดับตกแต่งอาคารสถานที่

3. จัดช่อดอกไม้

3



ชื่อ ดาวเรือง

ประโยชน์ 1. ใช้ร้อยพวงมาลัย

2. พวงหรีดพวงมาลา

3. ประดับตกแต่งอาคารสถานที่

4



ชื่อ ทานตะวัน

ประโยชน์ 1. ประดับตกแต่งอาคารสถานที่

2. ใช้ประกอบอาหาร

5



ชื่อ หน้าวัว

ประโยชน์ 1. พวงหรีดพวงมาลา

2. ประดับตกแต่งอาคารสถานที่

6



ชื่อ ชวนชม

ประโยชน์ 1. ประดับตกแต่งอาคารสถานที่

7



ชื่อ มะลิ

ประโยชน์ 1. ร้อยพวงมาลัย

2. เป็นสมุนไพร

8



ชื่อ เข็ม

ประโยชน์ 1. ประดับตกแต่งอาคารสถานที่

9



ชื่อ เบญจมาศ

ประโยชน์ 1. ประดับตกแต่งอาคารสถานที่

2. จัดช่อดอกไม้

10



ชื่อ ปาล์ม

ประโยชน์ 1. ประดับตกแต่งอาคารสถานที่