

ชุดฝึกทักษะการอ่านภาษาอังกฤษเพื่อความเข้าใจ

โดยใช้หลักการบูรณาการของ เมอร์ดีอค (MIA)

เรื่อง Doi Inthanon : The Magic Mountain of Chiang Mai

ชั้นมัธยมศึกษาปีที่ 3 กลุ่มสาระการเรียนรู้ภาษาต่างประเทศ

4

Flora and Fauna at Doi Inthanon



มลิวรรณ ชูคติ

โรงเรียนแม่แจ่ม

อำเภอแม่แจ่ม จังหวัดเชียงใหม่

สำนักงานเขตพื้นที่การศึกษาเชียงใหม่ เขต34

กระทรวงศึกษาธิการ



ชุดฝึกทักษะการอ่านภาษาอังกฤษเพื่อความเข้าใจ (MIA)

เล่มที่ 4

เรื่อง Flora and fauna at Doi Inthanon

Name.....Class.....Number.....

Mae Chaem School

Mae Chaem District Chiang Mai Province

The Secondary Educational Service Area Office 34





คำนำ

ชุดฝึกทักษะการอ่านภาษาอังกฤษเพื่อความเข้าใจ โดยใช้หลักบูรณาการ ของ เมอร์ดีอค (MIA) เรื่อง Doi Inthanon : The Magic Mountain of Chiang Mai จัดทำขึ้นเพื่อเป็นเครื่องมือพัฒนาทักษะการอ่านภาษาอังกฤษ สำหรับนักเรียนชั้นมัธยมศึกษาปีที่ 3 นักเรียนจะฝึกทักษะการอ่านเรื่องราวใกล้ตัวที่เป็นภาษาอังกฤษ ชุดฝึกทักษะการอ่านภาษาอังกฤษเพื่อความเข้าใจที่ผลิตขึ้นนี้ มีทั้งหมด 6 เล่ม ประกอบด้วย

1. Our Beloved King and Doi Inthanon Royal Project
2. Hill Tribes Lifestyle at Doi Inthanon
3. What a Beautiful Day at Doi Inthanon
4. Flora and Fauna at Doi Inthanon
5. Beautiful Waterfalls at Doi Inthanon
6. Enjoy Your Life at Doi Inthanon

ชุดฝึกทักษะนี้เป็นชุดฝึกทักษะเล่มที่ 4 เรื่อง Flora and fauna at Doi Inthanon ผู้จัดทำได้เลือกเนื้อหาเกี่ยวกับสัตว์ป่ารวมทั้งพืชพรรณธรรมชาติมีอยู่ในเขตอุทยานแห่งชาติดอยอินทนนท์ นำมาพัฒนาเป็นบทอ่านภาษาอังกฤษ โดยจัดกิจกรรมสอนอ่านภาษาอังกฤษด้วยวิธีสอนอ่านแบบบูรณาการของเมอร์ดีอค มีทั้งหมด 7 ขั้นตอน มุ่งหวังให้นักเรียนได้ฝึกทักษะการอ่านภาษาอังกฤษ มีความคิดริเริ่มสร้างสรรค์ มีการพัฒนาการอ่านภาษาอังกฤษได้อย่างมีประสิทธิภาพและสามารถนำความรู้ที่ได้รับจากการอ่านไปเป็นพื้นฐานในการเรียนรู้ขั้นสูงต่อไป

หวังเป็นอย่างยิ่งว่า ชุดฝึกทักษะการอ่านภาษาอังกฤษเพื่อความเข้าใจ เล่มนี้ จะช่วยพัฒนาทักษะการอ่านภาษาอังกฤษได้อย่างมีประสิทธิภาพและจะเป็นแนวทางในการจัดการเรียนการสอนที่ประโยชน์ต่อผู้เรียนและครูผู้สอนทุกท่านได้





สารบัญ

เรื่อง

หน้า

คำนำ	ก
สารบัญ	ข
คำชี้แจง	ค
ขั้นตอนการทำชุดฝึกกิจกรรม : ทักษะการอ่านภาษาอังกฤษเพื่อความเข้าใจ	ง
จุดประสงค์การเรียนรู้	จ
Pre-test : Flora and Fauna at Doi Inthanon	6
Asking priming questions	8
Knowledge Sheet : Words list : Flora and Fauna at Doi Inthanon	9
Worksheet 1 : Understanding vocabulary	10
Worksheet 2 : Reading the text	11
Worksheet 3 : Understanding the text	13
Worksheet 4 : Transferring information	15
Worksheet 5 : Doing jigsaw exercise and paragraph structure	17
Evaluation : Flora and Fauna at Doi Inthanon	19
Post-Test : Flora and Fauna at Doi Inthanon	20
Answer Keys : Flora and Fauna at Doi Inthanon	22
บรรณานุกรม	24





คำชี้แจง

ชุดฝึกทักษะการอ่านภาษาอังกฤษเพื่อความเข้าใจ โดยใช้หลักบูรณาการของเมอร์ดีอค (MIA) เล่มที่ 4 เรื่อง Flora and fauna at Doi Inthanon จัดทำขึ้นเพื่อเป็นเครื่องมือพัฒนาทักษะการอ่านภาษาอังกฤษ สำหรับนักเรียนชั้นมัธยมศึกษาปีที่ 3 สาระที่ 1 ภาษาเพื่อการสื่อสาร มาตรฐาน ต.1.1 เข้าใจและตีความเรื่องที่ฟังและอ่านภาษาอังกฤษจากสื่อประเภทต่างๆและแสดงความคิดเห็นได้อย่างมีเหตุผล โดยจัดกิจกรรมให้บรรลุตามตัวชี้วัดที่ 2 (ม.3/2) อ่านออกเสียง ข้อความ ข่าว โฆษณาและบทร้อยกรองสั้นๆได้ถูกต้องตามหลักการอ่าน และตัวชี้วัดที่ 4 (ม.3/4) เลือก/ระบุข้อเรื่องใจความสำคัญรายละเอียดสนับสนุนและแสดงความคิดเห็นเกี่ยวกับเรื่องที่ฟังและอ่านจากสื่อประเภทต่างๆพร้อมทั้งยกเหตุผลประกอบ

ชุดฝึกทักษะการอ่านภาษาอังกฤษเพื่อความเข้าใจ โดยใช้หลักบูรณาการของเมอร์ดีอค (MIA) เล่มที่ 4 เรื่อง Flora and fauna at Doi Inthanon มีรายละเอียด ดังนี้

1. ขั้นตอนการทำกิจกรรม
2. จุดประสงค์การเรียนรู้
3. กิจกรรมการเรียนรู้ประกอบไปด้วย
 - 3.1 Pre – test : Flora and fauna at Doi Inthanon
 - 3.2 Asking priming questions
 - 3.3 คีชีษา Knowledge sheet
 - 3.4 Worksheet 1 : Find the meaning of vocabularies
 - 3.5 Worksheet 2 : Reading the text
 - 3.6 Worksheet 3 : Understanding the tex
 - 3.7 Worksheet 4 : Transferring information
 - 3.8 Worksheet 5 : Doing jigsaw exercise and paragraph structure
 - 3.9 Evaluation and correction : Flora and fauna at Doi Inthanon
 - 3.8 Post –test : Flora and fauna at Doi Inthanon



ขั้นตอนการทำชุดฝึกทักษะการอ่านภาษาอังกฤษเพื่อความเข้าใจ

ชุดฝึกทักษะการอ่านภาษาอังกฤษเพื่อความเข้าใจ โดยใช้หลักบูรณาการของเมอร์ดีอค (MIA) เล่มที่ 4 เรื่อง Flora and fauna at Doi Inthanon จัดทำขึ้นเพื่อเป็นเครื่องมือพัฒนาทักษะการอ่านภาษาอังกฤษ สำหรับนักเรียนชั้นมัธยมศึกษาปีที่ 3 สารที่ 1 ภาษาเพื่อการสื่อสาร มาตรฐาน ต.1.1 เข้าใจและตีความเรื่องที่ฟังและอ่านภาษาอังกฤษจากสื่อประเภทต่างๆและแสดงความคิดเห็นได้อย่างมีเหตุผล โดยจัดกิจกรรมให้บรรลุตามตัวชี้วัดที่ 2 (ม.3/2) อ่านออกเสียง ข้อความ ข่าว โฆษณาและบทร้อยกรองสั้นๆได้ถูกต้องตามหลักการอ่าน และตัวชี้วัดที่ 4 (ม.3/4) เลือก/ระบุข้อเรื่องใจความสำคัญรายละเอียดสนับสนุนและแสดงความคิดเห็นเกี่ยวกับเรื่องที่ฟังและอ่านจากสื่อประเภทต่างๆพร้อมทั้งยกเหตุผลประกอบ

มีข้อกำหนดในการทำกิจกรรม ดังนี้

1. นักเรียนทำกิจกรรมชุดฝึกทักษะภาษาอังกฤษชุดที่ 4 ใช้เวลา 3 ชั่วโมง
2. กิจกรรมในแต่ละชั่วโมงนักเรียนศึกษาคำสั่งในการทำกิจกรรมให้เข้าใจ ถ้าไม่เข้าใจให้ถามครูผู้สอน
3. นักเรียนทำกิจกรรมไปตามลำดับ ต่อไปนี้

ชั่วโมงที่ 1

Pre-test : Flora and fauna at Doi Inthanon

Asking priming questions

Knowledge Sheet 1 : Words list : Flora and fauna at Doi Inthanon

Worksheet 1 : Find the meaning of vocabularies

ชั่วโมงที่ 2

Worksheet 2 A : Reading the text

Specific Names For Floras at Doi Inthanon : Reading the text

Worksheet 2 B : Reading the text

Worksheet 3 : Understanding the text

ชั่วโมงที่ 3

Worksheet 4 : Transferring information

Worksheet 5 A-B : Doing jigsaw exercise and paragraph structure

Evaluation and correction : Flora and fauna at Doi Inthanon

Post-Test : Flora and fauna at Doi Inthanon

4. เมื่อเสร็จกิจกรรมในแต่ละชั่วโมง มารับเฉลยกับครูเพื่อตรวจสอบคำตอบ
5. ในกรณีที่นักเรียนกลับมาทำกิจกรรมใหม่ถ้าหมดชั่วโมงแต่ยังแก้ไขไม่เสร็จให้กลับไปทำการบ้าน
6. นักเรียนสามารถใช้ พจนานุกรม เพื่อค้นหาคำความหมายของคำศัพท์ และการอ่านออกเสียงที่ถูกต้องได้อย่างมีประสิทธิภาพ



จุดประสงค์การเรียนรู้

1. จุดประสงค์ปลายทาง

อ่านบทอ่านเรื่อง Flora and Fauna at Doi Inthanon แล้วสามารถเขียนอธิบายเกี่ยวกับพืชพรรณ ธรรมชาติและสัตว์ที่อาศัยอยู่บนดอยอินทนนท์พร้อมทั้งถ่ายโอนข้อมูลออกมาในรูปแบบ แผนผัง ภาพวาดและตอบคำถามจากเรื่องที่ได้

2. จุดประสงค์นำทาง

1. บอกความหมายของคำศัพท์ที่ปรากฏในบทอ่านเรื่อง Flora and Fauna at Doi Inthanon ได้
2. อ่านเรื่อง Flora and Fauna at Doi Inthanon แล้วสามารถตอบคำถามเกี่ยวกับเรื่องที่ได้
3. เติมข้อความจากประโยคปลายเปิดเพื่อให้ประโยคนั้นมีความความสมบูรณ์ตามเนื้อเรื่องได้
4. บอกชื่อของกลุ่มชนเผ่า อาชีพ งานฝีมือที่ระบุในแผนผังได้
5. ต่อบรรยายย่อของเรื่องที่ได้แล้วเรียบเรียงเป็นเนื้อเรื่องที่สมบูรณ์ได้
6. วาดภาพเกี่ยวกับพืชพรรณหรือสัตว์ป่าแล้วเขียนบรรยายเกี่ยวกับภาพวาดสั้นๆได้





Pre-test : Flora and Fauna at Doi Inthanon

Pre-test for Reading passage of Flora and Fauna at Doi Inthanon for Mathayom 3

Total 10 Items : 10 Minutes

Directions : Choose the best answer.

1. Why do wild animals at Doi Inthanon decrease?
 - a. Because they are hunted by tribesmen .
 - b. Because they become extinct.
 - c. Because the forests are opened up and destroyed.
 - d. All of a, b and d
2. Which one is the same meaning of tribesmen?
 - a. wild animals
 - b. people
 - c. wild flowers
 - d. hill tribes
3. These are floras at Doi Inthanon except
 - a. Kao Tok Ruesi
 - b. Rongtao Naree
 - c. Red plant wood
 - d. Lilly
4. Which wild orchid can you see at Doi Inthanon?
 - a. Mokara
 - b. Simpor
 - c. Fah-Mui
 - d. Cattleya
5. These are faunas at Doi Inthanon except
 - a. elephants
 - b. deers
 - c. wild rabbits
 - d. wild boars



Directions : Choose the best answer.

6. Which one is the fauna at Doi Inthanon?
- a. peacock
 - b. tiger
 - c. buffalo
 - d. rhinoceros
7. Which one is the name of moss at Doi Inthanon?
- a. Sphagnum
 - b. Vanda
 - c. Osmunda
 - d. Chang Daeng
8. Why do other national parks open up?
- a. Because tribesmen want to protect it.
 - b. Because tribesmen grow many trees.
 - c. Because tribesmen opened up wasteland for cultivation.
 - d. All of a, b and d
9. Doi Inthanon National Park has varieties of forests except
- a. virgin forest
 - b. deciduous forest
 - c. pinery
 - d. timber forest
10. These are economic plants in Doi Inthanon Park except
- a. Pao
 - b. Redwood plant
 - c. Pradoo
 - d. Rokfa

Step 1 : Asking priming questions

Directions : Answer the questions then discuss them with your friends.



Photo from :: <https://www.google.co.th/search>

1. How many kind of floras are there at Doi Inthanon?
2. From item 1, what are they?
3. How many fauna species are there at Doi Inthanon?
4. From item 3, what are they?
5. What is the first that you want to study between floras or faunas at Doi Inthanon ,why?



Knowledge Sheet

Directions : Look at these words then listen to the audio and repeat it .

Words list : Flora and Fauna at Doi Inthanon

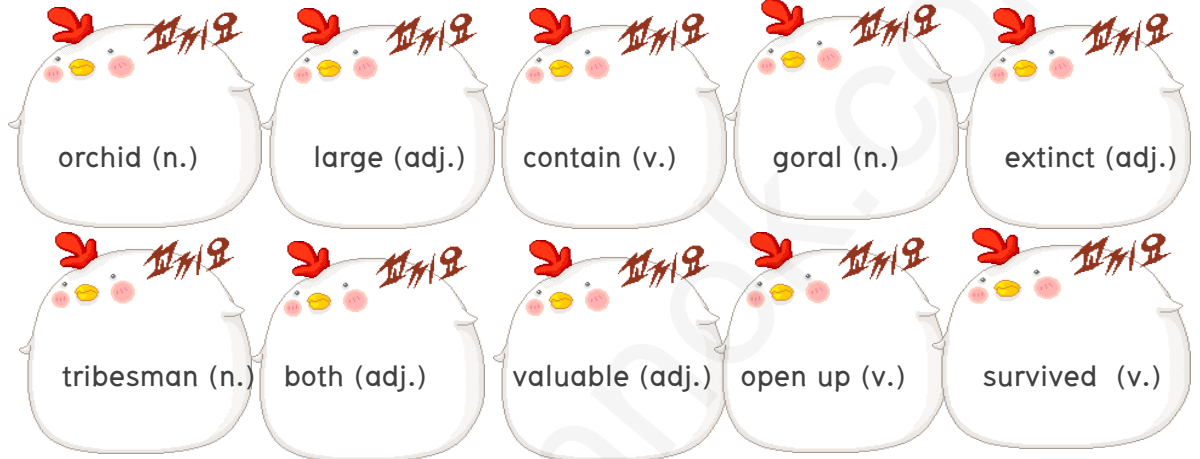
words	Meaning	words	Meaning
alternate (adj.)	สลับ	large (adj.)	กว้าง
area (n.)	พื้นที่	mix (v.)	ผสม
available (adj.)	ใช้ประโยชน์ได้, มีอยู่	moss (n.)	พืชจำพวกตะไคร่น้ำ
bear (n.)	หมี	open up (v.)	แผ้วถางทำไร่เลื่อนลอย, บุกเบิก
become (v.)	กลายเป็น	orchid (n.)	กล้วยไม้
boar (n.)	หมูป่า	pinery (n.)	ป่าสน
both (adj.)	ทั้งสอง	pine (n.)	ต้นสน
contain (v.)	ประกอบด้วย	present (n.)	ปัจจุบัน
cultivation (n.)	การเตรียมดินสำหรับเพาะปลูก	result (n.)	ผล, ผลลัพธ์
deer (n.)	กวาง	side (n.)	ข้าง
decrease (v.)	ลดลง	since (conj.)	เนื่องจาก
dwelling (n.)	ที่พักอาศัย	significance (n.)	ความสำคัญ
economic (adj.)	เกี่ยวกับเศรษฐกิจ	species (n.)	ชนิด
extinct (adj.)	สูญพันธุ์	survive (v.)	มีชีวิตรอดอยู่
forest (n.)	ป่า	teak (n.)	ต้นสัก
fowl (n.)	สัตว์ปีก	timber (n.)	ต้นไม้ที่มีขนาดใหญ่
fern (n.)	ต้นเฟิร์น	tribesman (n.)	ชาวเขา
general (adj.)	ทั่วไป	valuable (adj.)	มีคุณค่า
goral (n.)	กวางผา	variety (n.)	ความหลากหลาย
heritage (n.)	มรดก	vast (adj.)	กว้างขวาง, กว้างใหญ่ไพศาล
hunt (v.)	ล่า	virgin forest (n.)	ป่าดงดิบ
Including (prep.)	รวมทั้ง	wild (adj.)	เป็นป่า

Step 2

Understanding Vocabulary

Worksheet 1 : Find the meaning of vocabularies

Directions : Complete the sentences with these vocabularies.



- 1.) Rongtoa Naree is wild _____ in Doi Inthanon Natinal Park.
- 2.) This _____ lives in Khun Klang village.
- 3.) Some species of animals at Doi Inthanon are now _____ because they were hunted by tribesmen.
- 4.) Tribesmen _____ the forest for cultivation.
- 5.) I worked at Chiang Mai last year. It was _____ experience.
- 6.) _____ is wild animal that lives in Doi Inthanon.
- 7.) Oranges _____ a lot of Vitamin C.
- 8.) I am not confident because I have extra _____ ears.
- 9.) _____ of us are going to have an interview of the job. We are very excited.
- 10.) He is _____ in car crash.

Step 3

Reading the text

Worksheet 2 A : Reading the text

Directions : Read the passage then answer the questions.

1. Who is open up asteland for cultivation?

.....
.....
.....

2. What does **it** refer to?

.....
.....
.....

3. Where can you see wild orchid?

.....
.....
.....
.....

In general, the National Parks contain alternate areas of vast lands and forests since tribesmen opened up wasteland for cultivation but Doi Inthanon National Park is difference. It can be seen from both sides to the top of Doi Inthanon that the mountains are all not opened up unlike other national parks.The forest in Doi Inthanon National Park is one of the country's significance and valuable heritage. **It** has varieties of forests, including virgin forests, pinery, timber forests, and mixed forests.

Economic plant available in the National Park include teak, pine, timber, Dipterocarpus Intricatus (Hiang), Xylia Xylocarpa (redwood plants), Leguminosae (Pradoo), Terminalia Arjuna (Rokfa), Afzelia Bijuga (Maka), Moreover, there are varieties of beautiful wild orchids such as : Fah-Mui, Chang Daeng, Rongtao Naree, Ueng Ngurn, wild flowers, Sphagnum moss (Kao Tok Ruesi), moss and ferns can be found everywhere in Doi Inthanon National Park.

Adapted from : <http://www.dnp.go.th/parkreserve/asp/style1/default.asp?npid=1&lq=2>



Wild flower



Rongtao Naree



Chang Daeng



Fah-Mui



Ueng Ngurn

Photo from :: <https://www.google.co.th/search>



Specific Names For Floras at Doi Inthanon

นิยามศัพท์เฉพาะของพรรณไม้บนดอยอินทนนท์

Directions : Look at these words then listen to the audio and repeat it .

words	Meaning
Dipterocarpus Intricatus (n.)	ไม้เหียง
Xylia Xylocarpa (n.)	ไม้แดง
Leguminosae (n.)	ประดู่
Terminalia Arjuna (n.)	รกฟ้า
Afzelia Bijuga (n.)	มะค่า
Fah-Mui (n.)	กล้วยไม้พ้าม่วย
Chang Daeng (n.)	กล้วยไม้ช้างแดง
Rongtao Naree (n.)	กล้วยไม้รองเท้านารี
Uang Ngurn (n.)	กล้วยไม้เอื้องเงิน
Sphagnum Moss (n.)	ข้าวตอกฤๅษี

Redwood Plant



Timber



Rokfa

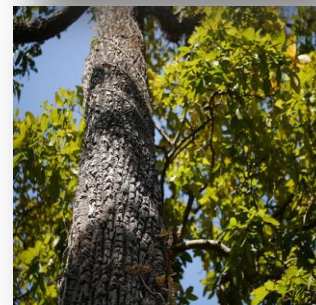
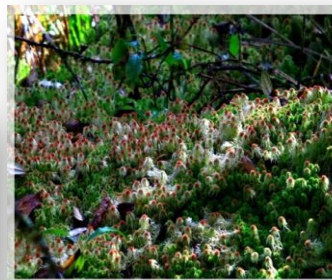


Photo from :: <https://www.google.co.th/search>



Pradoo



Kao Tok Ruesi



Pinery



Step 3



Reading the text

Worksheet 2 B : Reading the text

Directions : Read the passage then answer the questions.

4. Why do wild animals in Doi Inthanon National Park decrease?

.....

5. How many kind of animals are there in Doi Inthanon National Park?

.....

The number of wild animals in Doi Inthanon National Park is decreasing since tribesmen hunt them and forests are opened up for dwellings, as a result, some species of large animals become extinct. At present, some surviving animals include goral, deer, tigers, wild boars, bears, wild rabbits, and wild fowls.

Adapted from : <http://www.dnp.go.th/parkreserve/asp/style1/default.asp?npid>



goral



tiger



bear



wild fowls



wild boars



deer

Photo from : <https://www.google.co.th/search>



Step 4



Understanding the text

Worksheet 3 : Complete the sentence

Directions : Complete these sentences with your idea and translate them in Thai language.

1. Tribesmen opened up wasteland because.....
2. The forest in Doi Inthanon National Park is one of the country's significance and valuable heritage because.....
3. boar and goral are..... in Doi Inthanon National Park.
4. The number of wild animals in Doi Inthanon National Park is decreasing because.....
.....
5. There are wild animals in Doi Inthanon National Park such as : wild fowls,.....
.....



moss

ferns

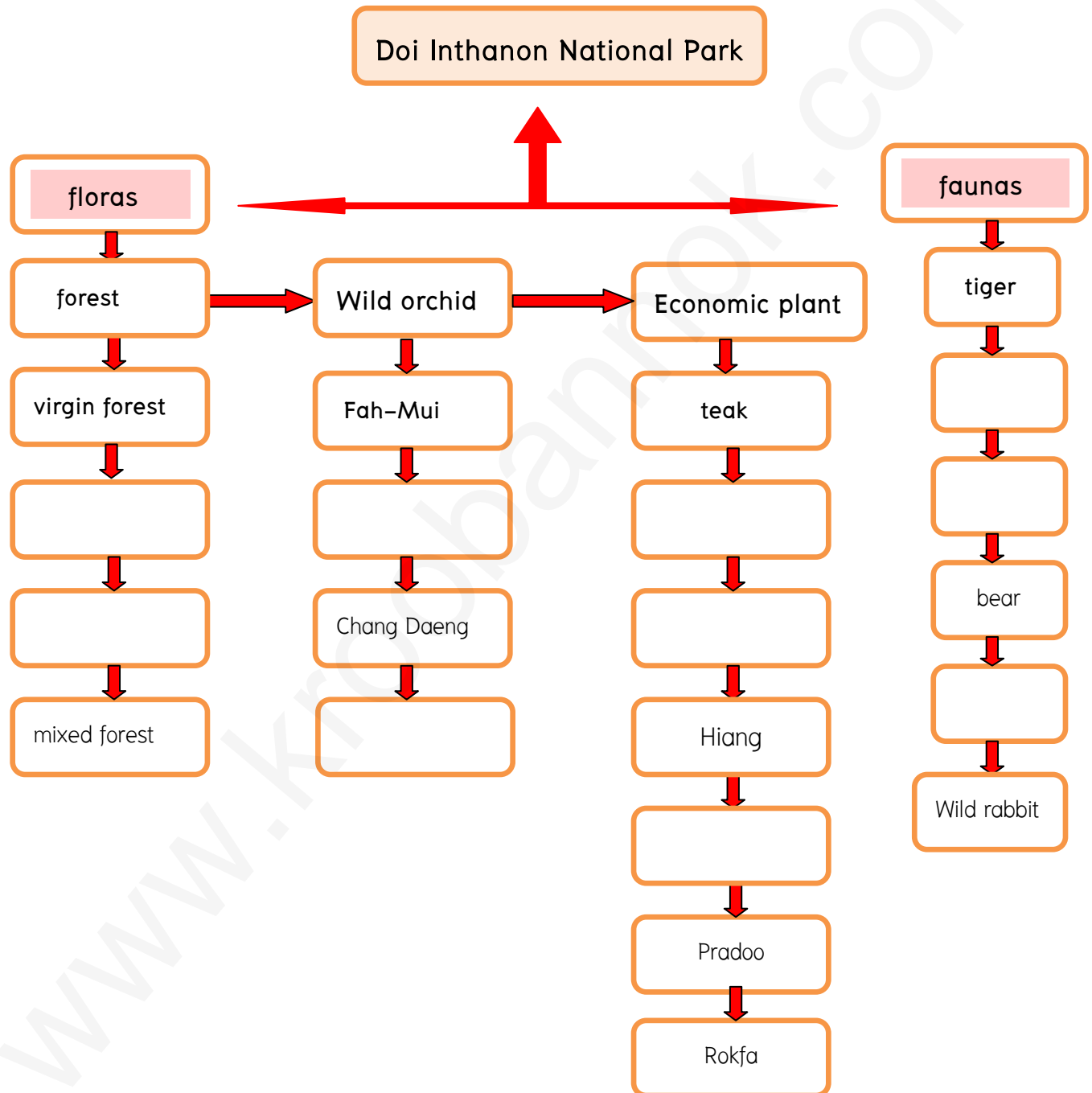
Photo from : <https://www.google.co.th/search>



Step 5 → **Transferring information**

Worksheet 4 : Complete the diagram

Directions : Write diagram about floras and faunas in Doi Inthanon National Park.





Step 6



Doing jigsaw exercise and paragraph

Worksheet 5 A : Doing jigsaw exercise and paragraph structure

e.g. a. She entered the entertainment industry in 1997 after she won a beauty and talent contest called **HACKS**.

b. She is an actress.

c b a

c. Aum Phatcharapha Chaichuea was born in 1978.

Aum Phatcharapha Chaichuea was born in 1978. She is an actress. She entered the entertainment industry in 1997 after she won a beauty and talent contest called **HACKS**.

1

a. Economic plant available in the National Park include teak, pine, timber ,Dipterocarpus Intricatus (Hiang).

b. It has varieties of forests, including virgin forests, pinery, timber forests, and mixed forests.

c. Moreover, there are varieties of beautiful wild orchids such as : Fah-Mui, Chang Daeng, Rongtao Naree.

d. The forest in Doi Inthanon National Park is one of the country's significance and valuable heritage.

e. Ueang Ngurn, wild flowers, Sphagnum moss (Kao Tok Ruesi), moss and ferns can be found everywhere in Doi Inthanon National Park.

Answer



.....

.....

.....

.....

.....

.....

.....

.....

Step 6 → Doing jigsaw exercise and paragraph

Worksheet 5 B : Doing jigsaw exercise and paragraph structure

Directions : Rearrange the sentences then write the paragraph and the name of the waterfall.

2

a. At present, some surviving animals include goral, deer, tigers, wild boars, bears, wild rabbits, and wild fowls.

b. and forests are opened up for dwellings, as a result, some species of large animals become extinct.

c. The number of wild animals in Doi Inthanon National Park is decreasing since tribesmen hunt them.

Answer →

.....

.....

.....

.....

.....



Red Rhododendron

Photo from : <https://www.google.co.th/search>

Step 7 → Evaluation and correction

Worksheet 6 : Description the picture

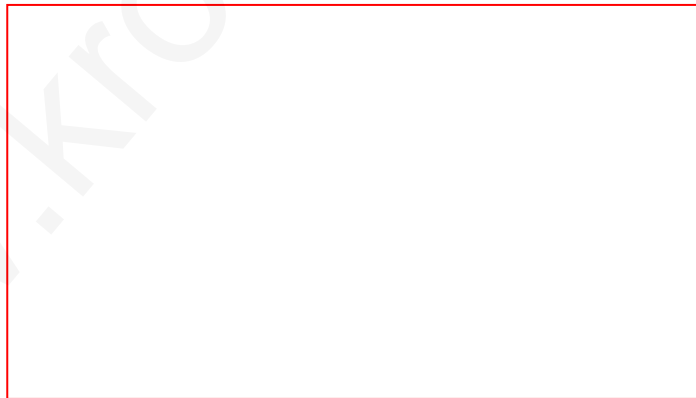
Directions : Draw picture and write a short paragraph about your favorite flora or fauna in Doi Inthanon National Park then talk about your paragraph in front of the classroom.



e.g.

Photo from : <https://www.google.co.th/search>

My favourite flora is Ueang Ngurn. It is wild orchid .It is white in color and it has green leaves. We can see it in Doi Inthanon National Park because it can grow in cold weather and high humidity. If you want to see beautiful wild orchid such as : Ueang Ngurn,you should visit Doi Inthanon Nation Park.



.....

.....

.....

.....



Post-test : Flora and Fauna at Doi Inthanon

Post-test for Reading passage of Flora and Fauna at Doi Inthanon for Mathayom 3

Total 10 Items : 10 Minutes

Directions : Choose the best answer.

1. These are floras at Doi Inthanon except
 - a. Kao Tok Ruesi
 - b. Rongtao Naree
 - c. Red plant wood
 - d. Lilly
2. Which one is the same meaning of tribesmen?
 - a. wild animals
 - b. people
 - c. wild flowers
 - d. hill tribe
3. Why do wild animals at Doi Inthanon decrease?
 - a. Because they are hunted by tribesmen .
 - b. Because they become extinct.
 - c. Because the forests are opened up and destroyed.
 - d. All of a, b and d
4. Which wild orchid can you see at Doi Inthanon?
 - a. Mokara
 - b. Cattleya
 - c. Fah-Mui
 - d. Rumdul
5. These are faunas at Doi Inthanon except
 - a. elephants
 - b. deers
 - c. wild rabbits
 - d. wild boars



Directions : Choose the best answer.

6. Doi Inthanon National Park has varieties of forests except
- a. virgin forest
 - b. pinery
 - c. deciduous forest
 - d. timber forest
7. These are economic plants in Doi Inthanon Park except
- a. Pao
 - b. Redwood plant
 - c. Pradoo
 - d. Rokfa
8. Why do other national parks open up?
- a. Because tribesmen opened up wasteland for cultivation.
 - b. Because tribesmen grow many trees.
 - c. Because tribesmen want to protect it.
 - d. All of a, b and d
9. Which one is the fauna at Doi Inthanon?
- a. peacock
 - b. tiger
 - c. buffalo
 - d. rhinoceros
10. Which one is the name of moss at Doi Inthanon?
- a. Osmunda
 - b. Sphagnum
 - c. Vanda
 - d. Chang Daeng



Answers key

Pre – Test

Flora and fauna at Doi Inthanon .

- 1) c 2) d 3) d 4) c 5) a
6) b 7) a 8) c 9) b 10) a

Post – Test

Flora and fauna at Doi Inthanon

- 1) d 2) d 3) c 4) c 5) a
6) c 7) a 8) a 9) b 10) b

Worksheet 1

- 1) orchid (n.) 2) tribesman (n.) 3) extinct (adj.) 4) open up (v.) 5) valuable (adj.)
6) goral (n.) 7) contain (v.) 8) large (adj.) 9) both (adj.) 10) survived (v.)

Worksheet 2 :

- 1) tribesmen 2) Doi Inthanon National Park 3) Doi Inthanon National Park
4) Because they were hunted by tribesmen. 5) animals

Worksheet 3 : Reading the text

Guideline for the answers.

- 1) They want to cultivate plant 2) There are many valuable floras and rare animals 3) faunas
4) Because they were hunted by tribesmen. 5) gorals, deers, tigers, wild boars, bears, wild rabbits

Worksheet 4: Understanding the text

The key is in page 23.

Worksheet 5: Transferring information

- 1) d, b, a, c, e 2) c, a, b

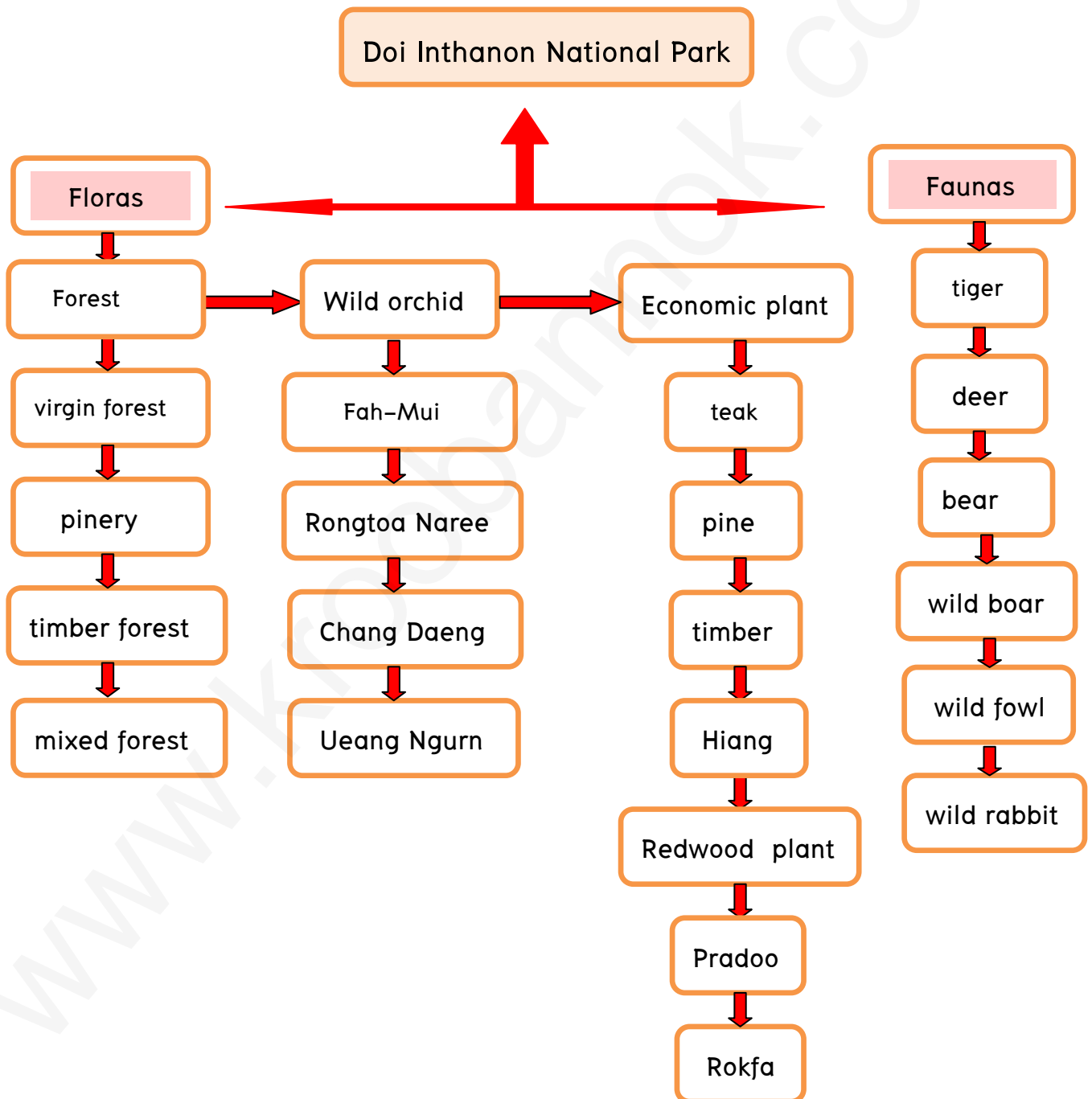
Evaluation : Flora and fauna at Doi Inthanon

Look at the example (page19)



Answers key

Worksheet 4 : Understanding the text





บรรณานุกรม

กระทรวงศึกษาธิการ. (2551). **หลักสูตรแกนกลางการศึกษาขั้นพื้นฐาน พุทธศักราช 2551.**

กรุงเทพมหานคร: โรงพิมพ์ชุมนุมสหกรณ์การเกษตรแห่งประเทศไทยจำกัด.

เกรียงไกร วงศ์จันทร์เลื้อ. (2554). **การพัฒนาความสามารถในการอ่านภาษาอังกฤษเพื่อความเข้าใจของนักเรียนชั้นมัธยมศึกษาปีที่ 3 โดยใช้วิธีสอนแบบบูรณาการของเมอร์ดอค (MIA).**

การศึกษาค้นคว้าด้วยตนเอง การศึกษามหาบัณฑิต.มหาวิทยาลัยนเรศวร, พิษณุโลก.

นลินรัตน์ ฤทธิวัฒนาสุรณ. (2552). **การพัฒนาทักษะการอ่านภาษาอังกฤษชั้นมัธยมศึกษาปีที่ 3**

ตามสไตส์การเรียนรู้ของ เดวิด คอลบ. วิทยานิพนธ์ปริญญาการศึกษา มหาบัณฑิต.

มหาสารคาม : บัณฑิตวิทยาลัย มหาวิทยาลัยมหาสารคาม.

บันลือ พุกกะวัน. (2545). **แนวทางการพัฒนาการอ่านเร็ว คิดเป็น. กรุงเทพฯ :**

ไทยวัฒนาพานิช.

ละเอียด จุฑานันท์. (2540) **แนวการจัดการเรียนการสอนภาษาอังกฤษ. กรุงเทพฯ :**

สถาบันพัฒนาวิชาการ

วิสาข์ จัตุวัตร. (2543). **การสอนภาษาอังกฤษ English Reading Comprehension. (พิมพ์ครั้งที่2).**

กรุงเทพฯ: คณะศึกษาศาสตร์ มหาวิทยาลัยศิลปากร.

สมุทร เช้นเซาวนิช. (2543). **เทคนิคการอ่านภาษาอังกฤษเพื่อความเข้าใจ. (พิมพ์ครั้งที่9).กรุงเทพฯ :**

มหาวิทยาลัยธรรมศาสตร์.

Applewhite, Phillip B. (1973). **Organization Behavior.** New York. : Prentice – Hall.

Carrell & Joan C, E. (1983). Schema Theory and ESL Reading Pedagogy, **TESOL**

Quarterly. 17 (4) , 289 – 298.

Delaney, Norma Mcluckie. .(1985).” The Effect of Strategy Traning on Comprehension of Implicit and Explicit Information in Familiar and Unfamiliar Expository Test,”

Dissertation Abstract International.46 (1) : 111–A.

